

LEGENDA

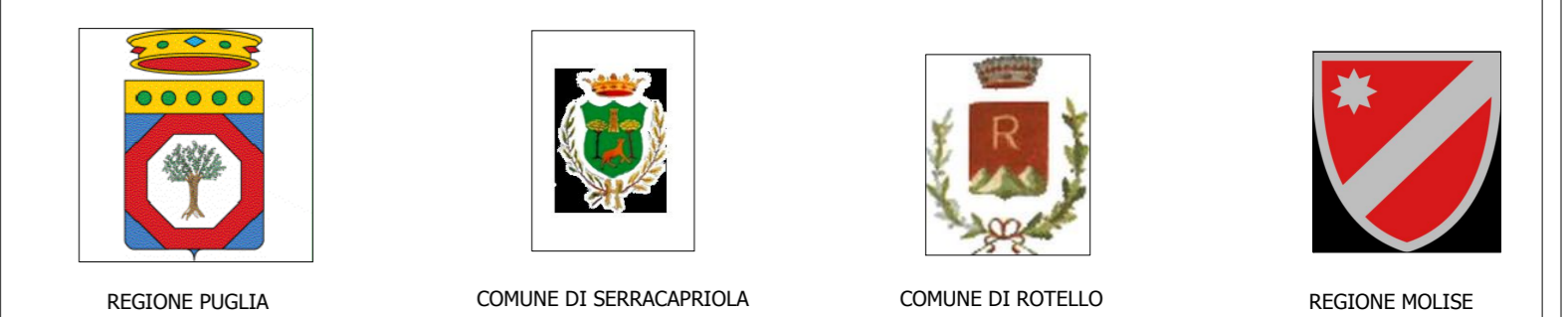
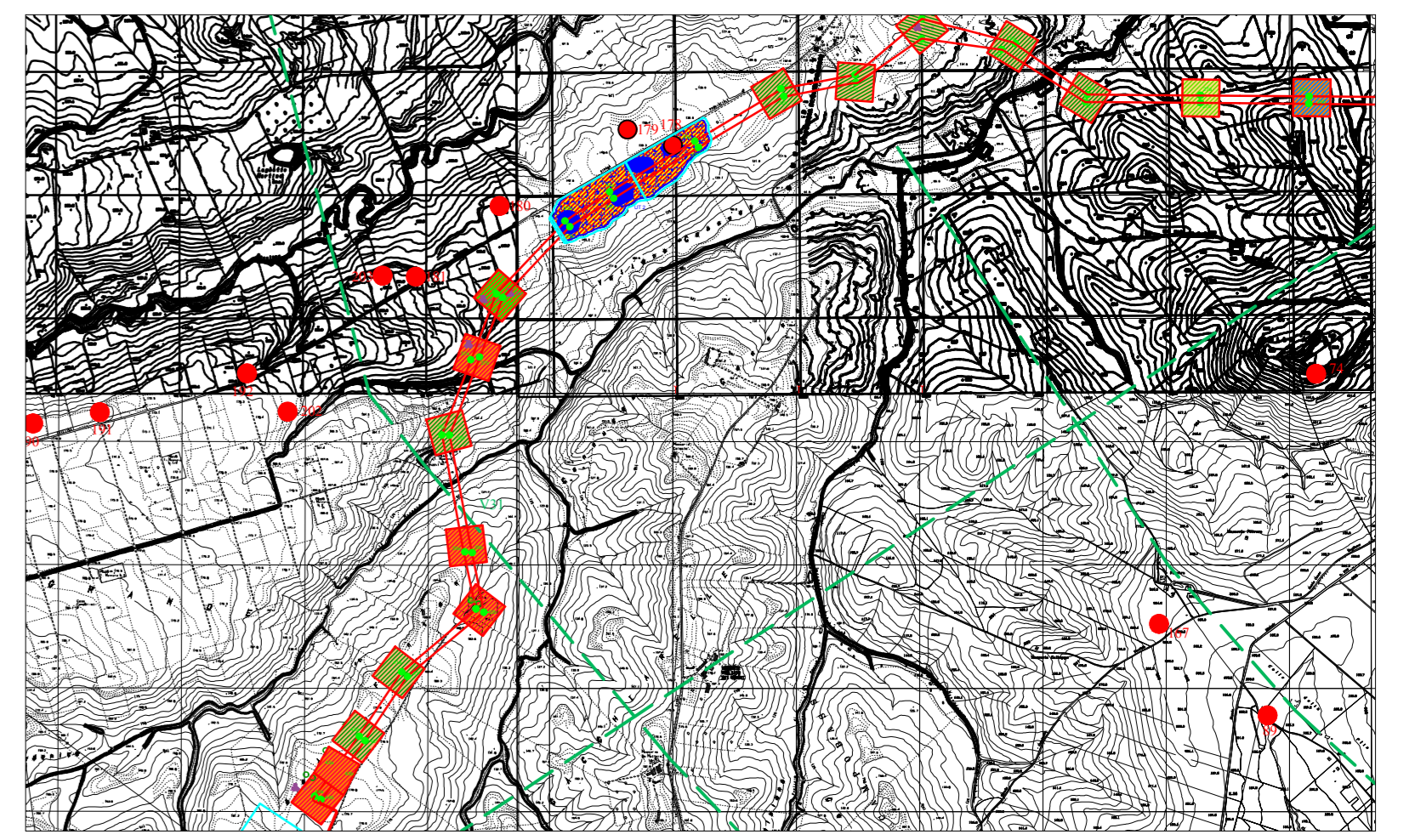
- Siti noti da bibliografia
- Sostegni
- Materiale sporadico
- Limite area di progetto
- Anomalia da foto aerea
- U.T.
- Viabilità antica

Grado di rischio archeologico

- Alto
- Basso
- Medio-Alto
- Molto Basso
- Medio

Grado di potenziale archeologico

- 0
- 6
- 1
- 7
- 2
- 8
- 3
- 9
- 4
- 10
- 5



Nome Progetto / Project Name

ELETTRODOTTO AT SERRACAPRIOLA-ROTELLO

Comittente: GC POGGIO IMP I

Titolo documento / Document title: **CARTA DEL POTENZIALE E DEL RISCHIO ARCHEOLOGICO**

Tavola / Plan: TAV. 5A.3

Codice elaborato / Code processed: PG1_RIS_ARC_006A

PROGETTO DEFINITIVO		INC.	INC.	INC.
Data Revisione		Preparato	Verificato	Approvato
00	2011/02/21			
Specialista / Specialist	Dott. Giulio D'Amelio Dott. Nicola Gasperi	RENEWABLE CONSULTING		

Progettisti / Planner: Renewable Consulting

Nome file	Dimensione cartello	Scala
PG1_RIS_ARC_006A_SA.3	A0	1:5.000

TUTTI I DIRITTI SONO RISERVATI - Questo documento è di proprietà esclusiva della società Renewable Consulting S.r.l., che si riserva ogni diritto sullo stesso. Pertanto non può essere copiato, riprodotto, concesso a divulgare ad altri o usato in qualsiasi maniera, nemmeno per fini sperimentali, senza autorizzazione scritta dell'autore.