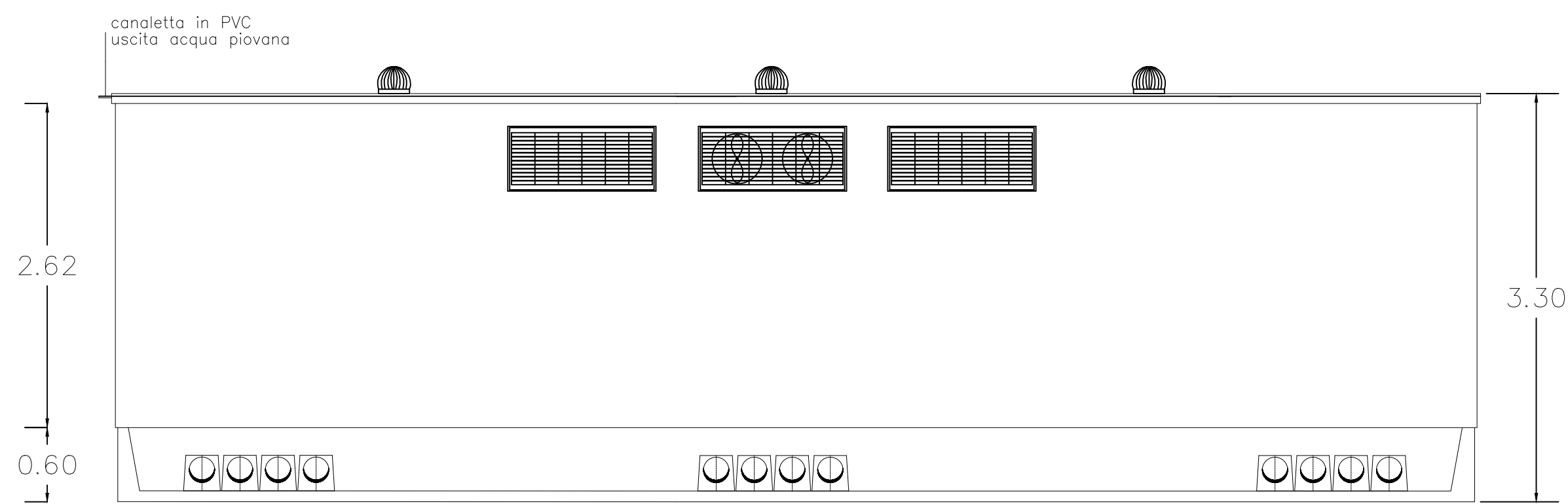
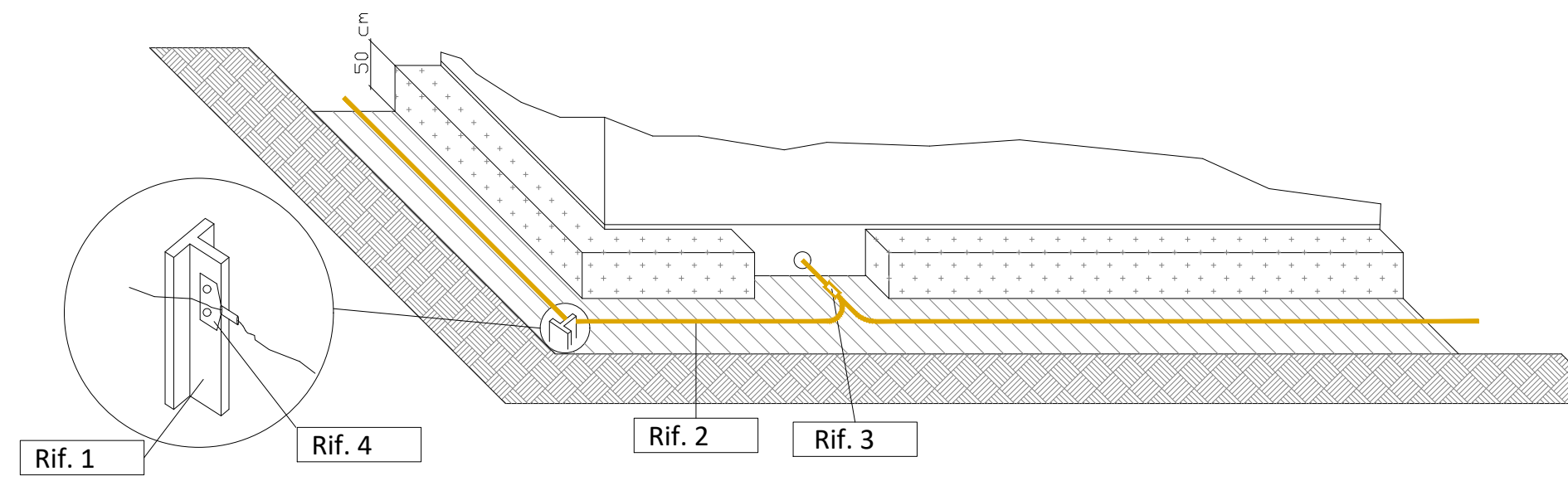
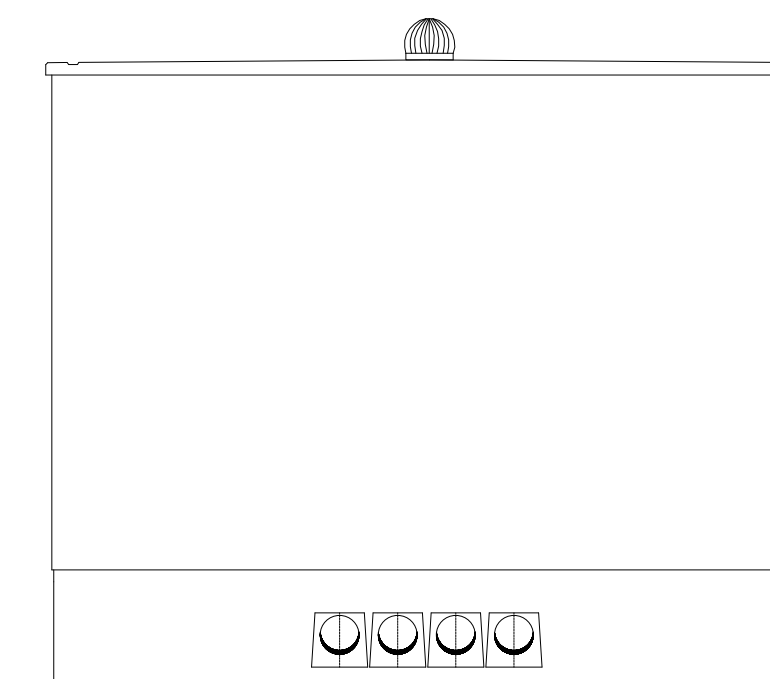


IMPIANTO DI TERRA ESTERNO: ELEMENTI DI BASE INTERRATI DISPENSORE AD ANELLO SEMPLICE

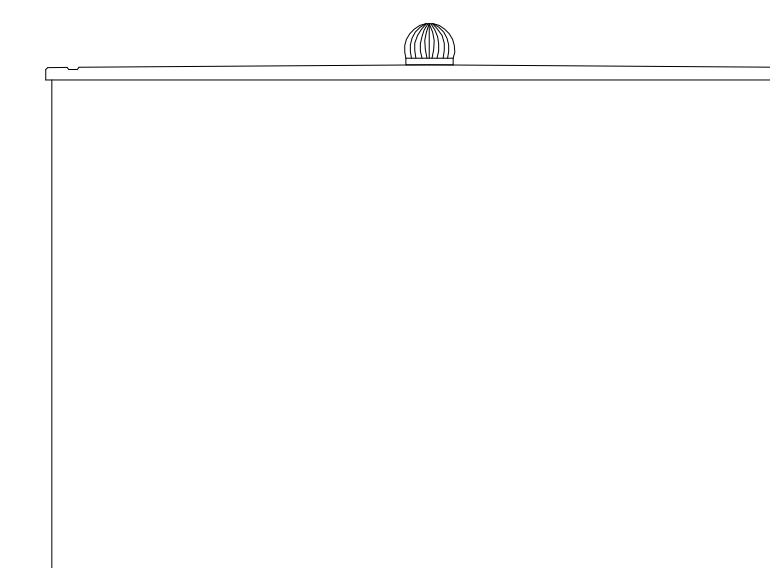
Rif.	Descrizione
1	Paletto di terra in profilato di acciaio
2	Conduttore in corda di rame 35 mmq
3	Connettore di deviazione parallelo "C" a compressione C35-C35
4	Capocorda a compressione dritto con attacco piatto a 2 fori
5	Pozzetto di ispezione



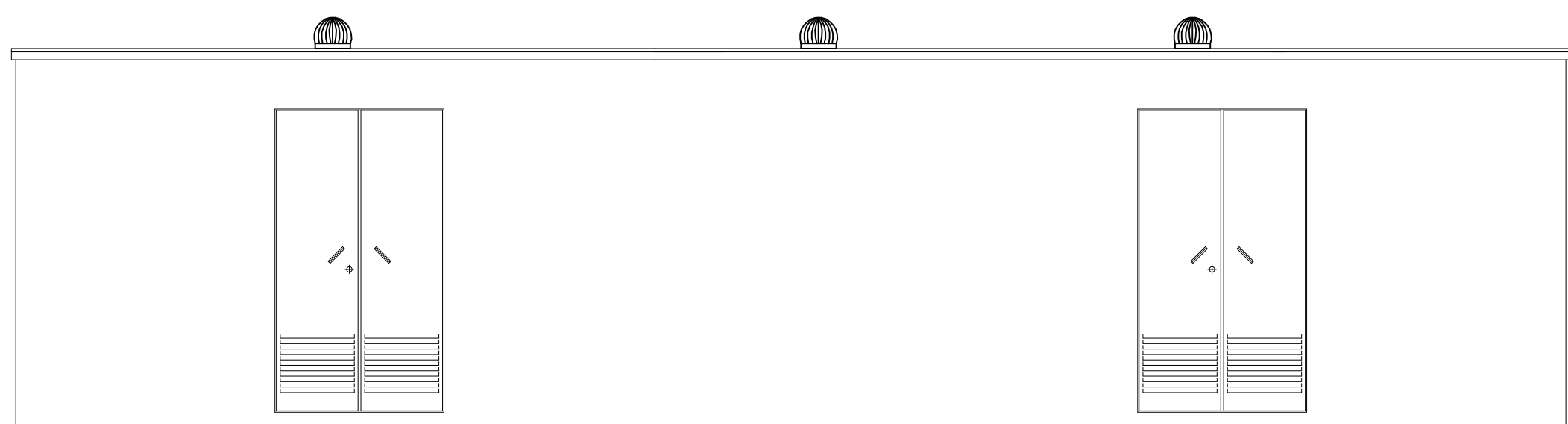
VISTA POSTERIORE E DETTAGLIO VASCA



VISTA SINISTRA E DETTAGLIO VASCA



VISTA DESTRA



VISTA ANTERIORE

Rev.	Data	Descrizione revisione	Redatto	Controllato	Approvato
00	06.06.2023	EMISSIONE	V.VERGELLI	V.VERGELLI	V.VERGELLI

Scala	Formato Stampa	Numero documento
1:40	571 x 820	
Foglio	1 di 1	

Rif.	Fase	Tipo doc.	Progr. doc.	Rev.
21339	D	D	0024	00

CLIENTE **sorgenia** ACQUARIUS

Progettista
Ing. Vincenzo Vergelli

ING. VINCENZO VERGELLI
CIRCOLO INGEGNERI SICILIA
n. A26 107
Chiaromonte S. Pietro

N.	DATA	DESCRIZIONE	ESAMINATO	ACCETTATO

NUMERO E DATA ORDINE: -

MOTIVO DELL'INVIO: PER ACCETTAZIONE PER INFORMAZIONE

CODIFICA ELABORATO		
DD0024		
TITOLO ELABORATO		TIPOLOGIA ELABORATO
Sezione 36kV di nuova S/E 380/150/36 kV della RTN in entra-esce alla linea 380 kV "Chiaromonte Gulfi-Paternò"		DISEGNO
Cabina consegna utente 36 kV		PROGETTO
		PTO OPERE UTENTE

NOME DEL FILE	SCALA CAD	FORMATO	SCALA	FOGLIO
21339_DD_0024_cabina consegna utente 36kV_00	1 unità = 1 mm	571 x 820	1:40	1 / 1

Si presente elaborato sussiste il DIRITTO DI PROPRIETA'. Qualsiasi utilizzo non preventivamente autorizzato sarà perseguito ai sensi della normativa vigente.