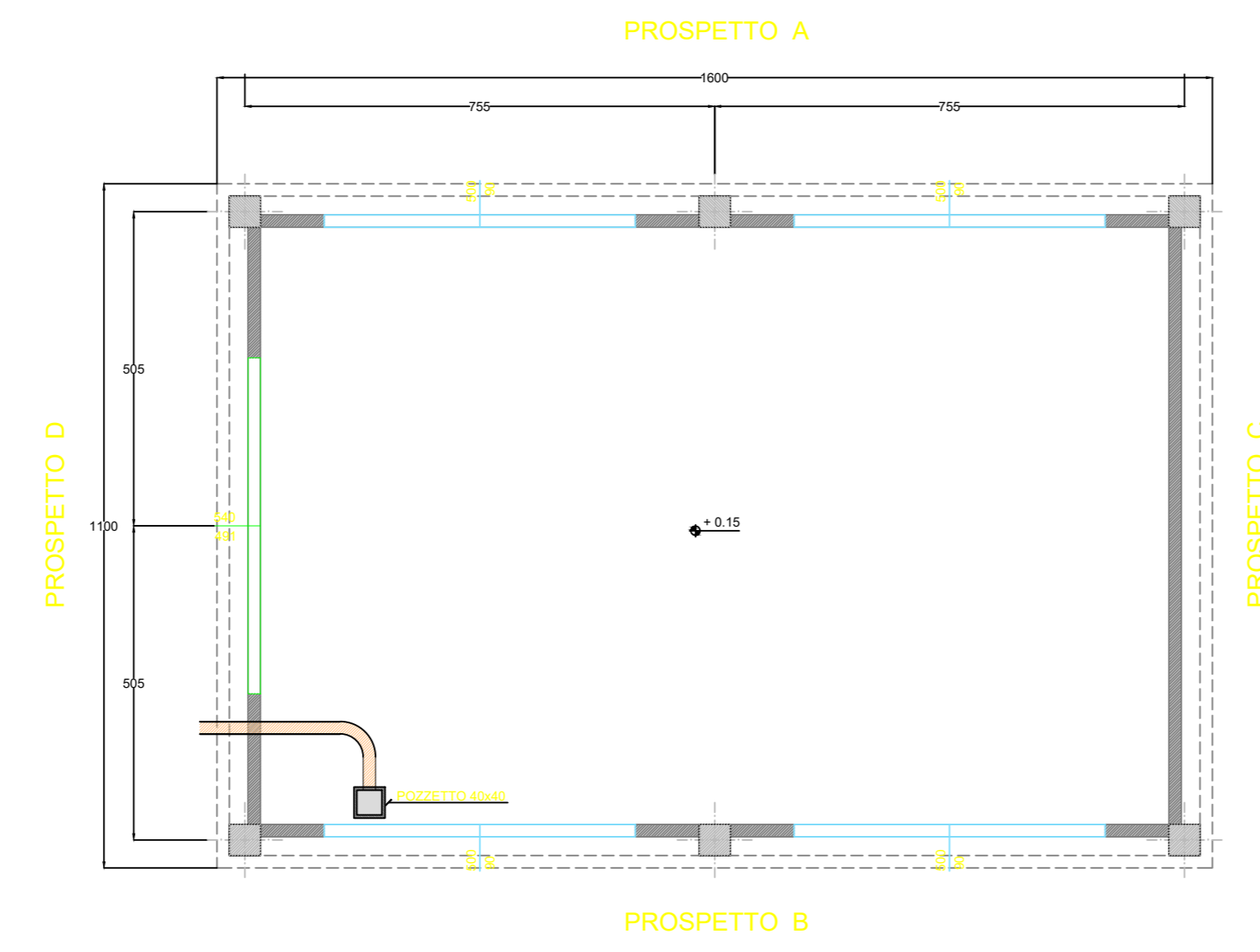


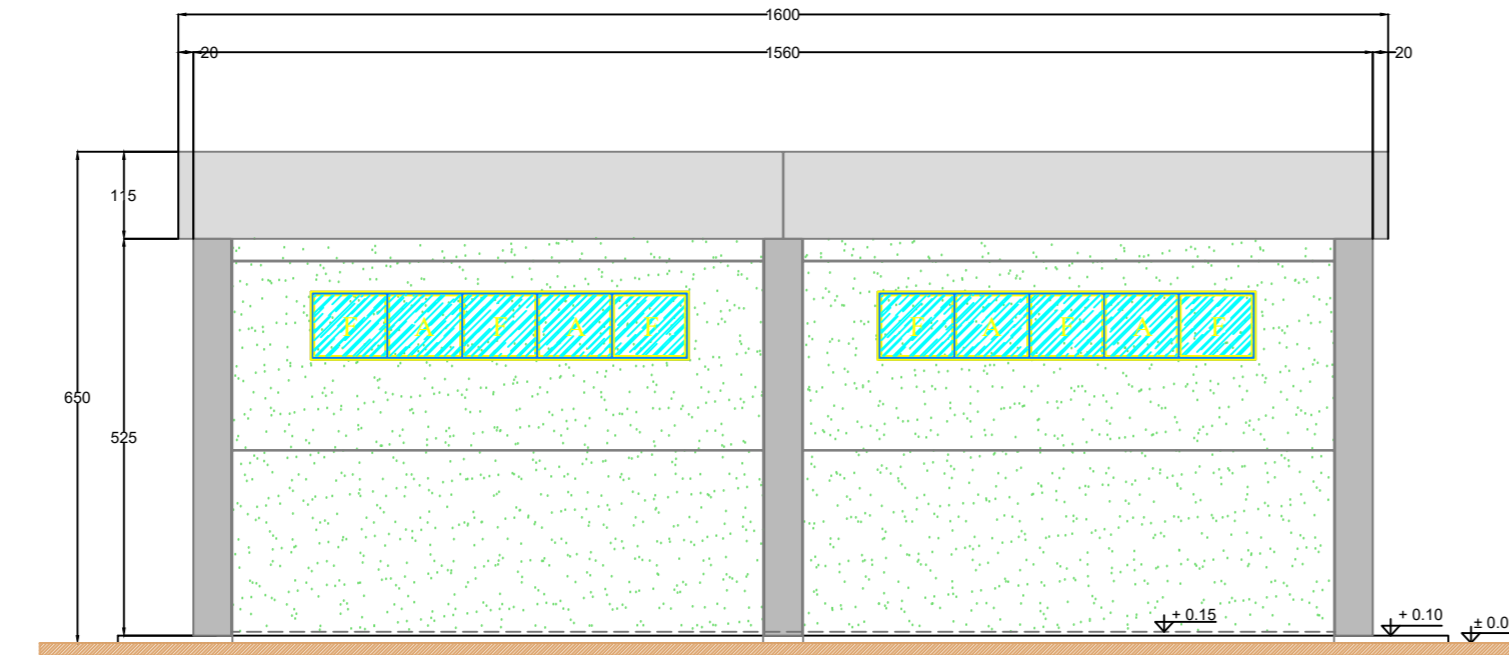




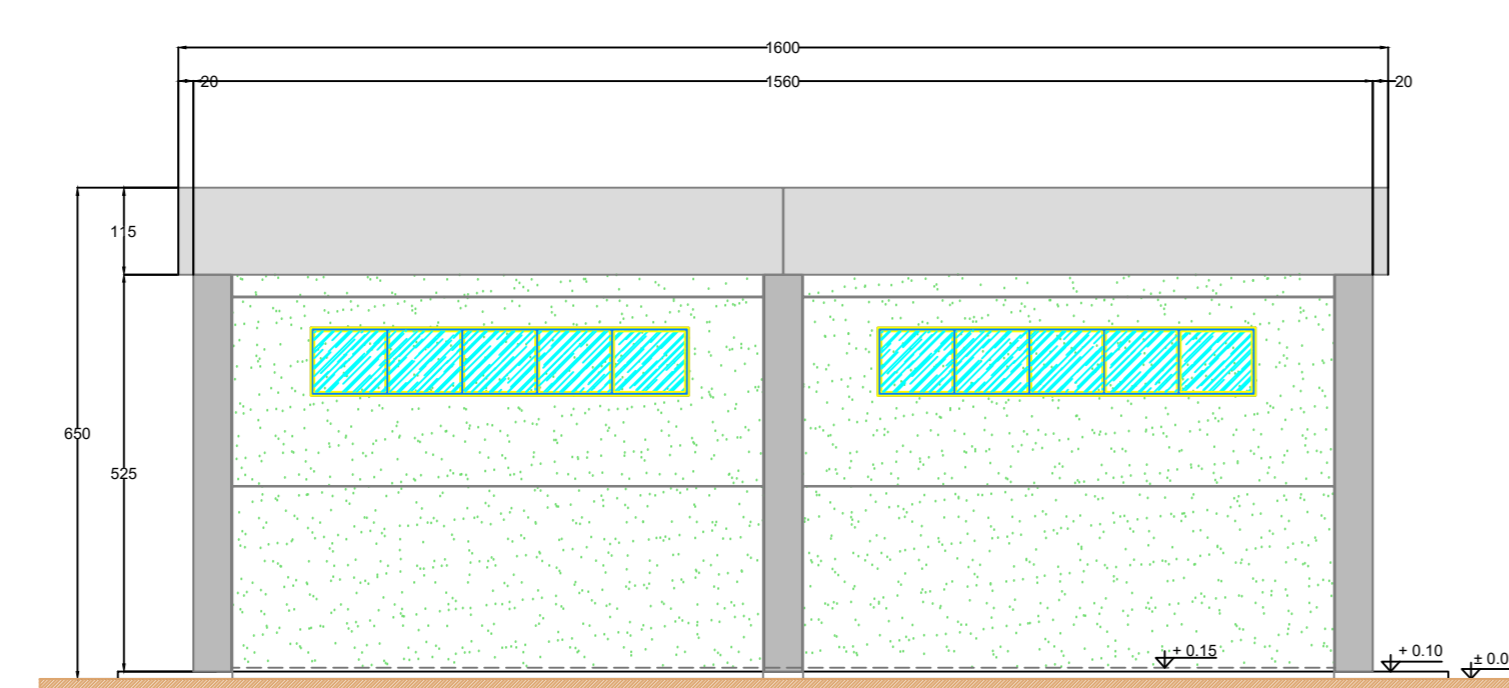
# EDIFICIO MAGAZZINO



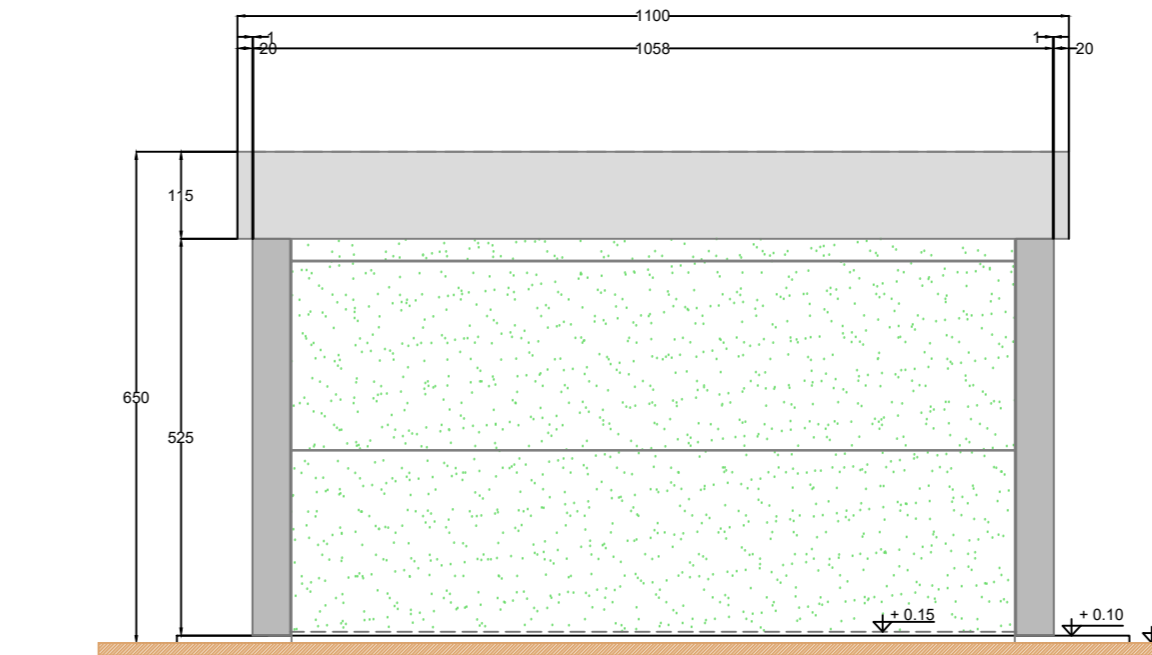
PROSPETTO A



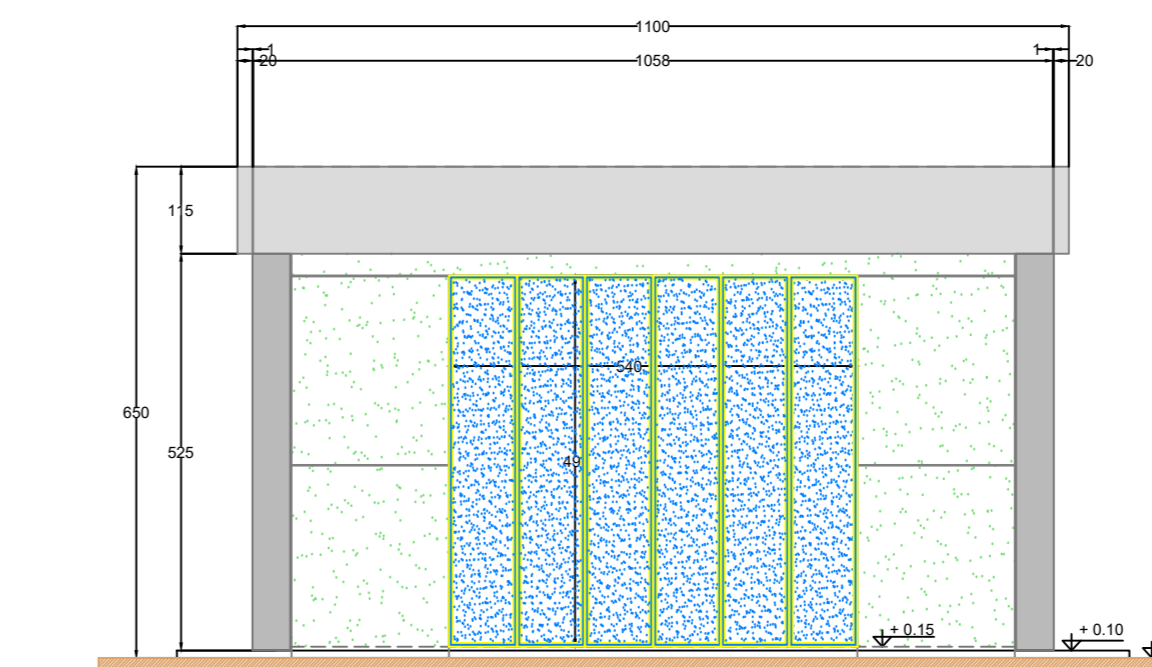
PROSPETTO B



PROSPETTO C



PROSPETTO D



4				
3				
2	Aggiornamenti a seguito note Termo Marzo 2023	15/03/2023	BPROJECT	ACCIONA
1	Aggiornamenti a seguito note Termo del 17/10/2022	10/12/2022	BPROJECT	ACCIONA
0	PRIMA EMISSIONE	10/12/2021	BPROJECT	ACCIONA
REV.	DESCRIZIONE	DATA	CONTROLLATO	APPROVATO
CLIENTE: AEGI - ACCIONA ENERGIA GLOBAL ITALIA Srl				
PROGETTO: Connessione per un impianto di generazione da fonte rinnovabile (fotovoltaica) per una potenza nominale di 91,728 MW e una potenza massima in immissione di 86,666 MW. Comune di Lentini (SR)				
E Impianti di rete per la connessione in antenna a 150/30kV della futura SE 150/30kV della società ACCIONA ENERGIA GLOBAL ITALIA S.r.l. di Belpasso su una nuova Stazione Elettrica (SE) 380/150kV della RTN da collegare in entra-esce alla linea a 380 kV della RTN Chiamante Guffi - Paternò.				
TITOLO: Edifici Comandi, Servizi ausiliari e magazzino				FORMATO A0
DOCUMENTO N° SE21339C1_0006				SCALA 1 / 100
				FOGLIO 03

