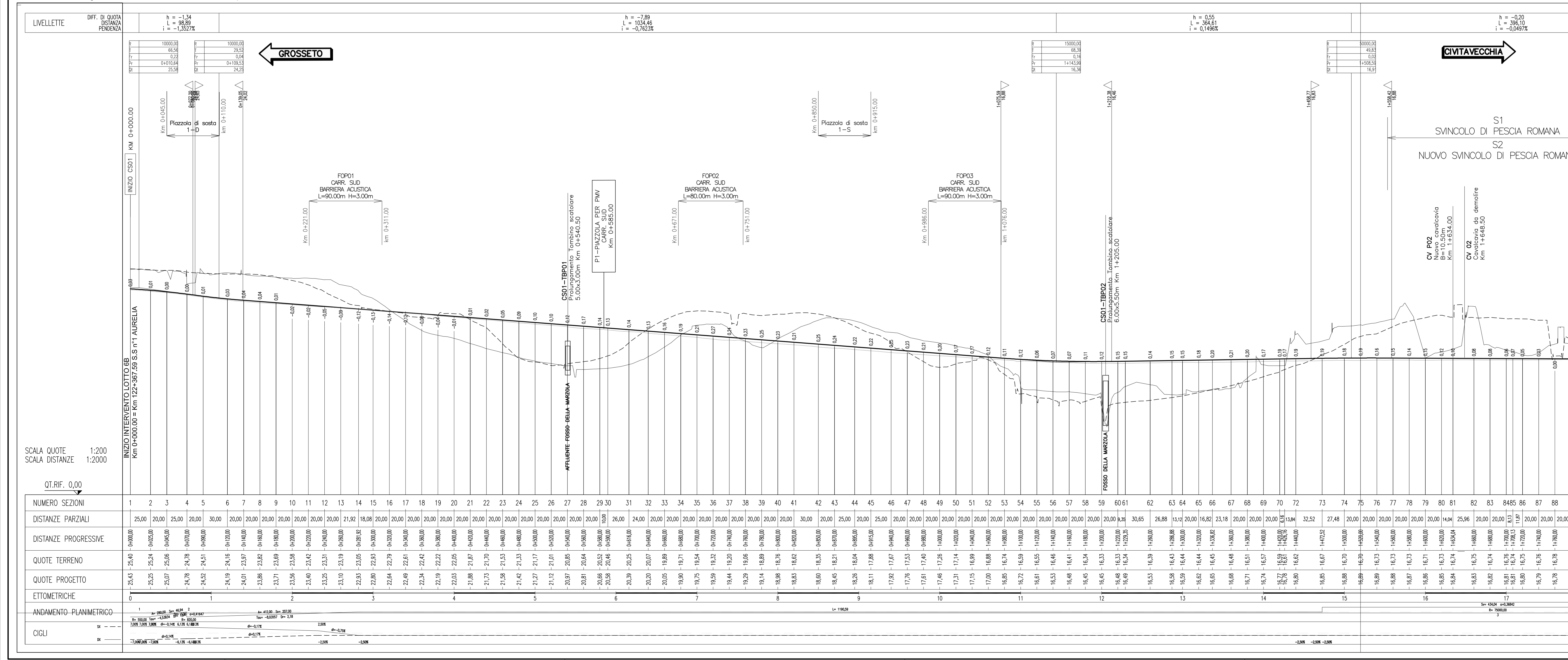


Profilo Longitudinale Scala 1:2000/200



**SAT** Società Autostrada Tirrenica p.A.

**AUTOSTRADA (A12) : ROSIGNANO – CIVITAVECCHIA**  
**LOTTO 6B**  
**TRATTO: PESCIA ROMANA – TARQUINIA**  
**PROGETTO DEFINITIVO**  
 NUOVE LOCALIZZAZIONI IN OTTEMPERANZA ALLA DELIBERA CIPE  
 INFRASTRUTTURA STRATEGICA DI PREMINENTE INTERESSE  
 NAZIONALE LE CUI PROCEDURE DI APPROVAZIONE SONO REGOLATE  
 DALL' ART. 161 DEL D.LGS. 163/2006

**AU – CORPO AUTOSTRADALE**  
**PARTE STRADALE**  
 Planimetria e Profilo Longitudinale di progetto  
 dal Km 0+000.00 al Km 1+400.00

<b>IL RESPONSABILE PROGETTAZIONE</b> Ing. Massimiliano Giacobbi RESPONSABILE PROGETTAZIONE SPECIALE	<b>IL RESPONSABILE INTERGRAZIONE</b> Ing. Massimo Rossi RESPONSABILE INTERGRAZIONE SPECIALE	<b>IL DIRETTORE TECNICO</b> Ing. Maurizio Torrali RESPONSABILE DIREZIONE GRUPPO INFRASTRUTTURE
<b>COORDINATORE GENERALE</b> Ing. Massimo Rossi	<b>COORDINATORE GENERALE</b> Ing. Massimo Rossi	<b>COORDINATORE GENERALE</b> Ing. Massimo Rossi

DATA: APRILE 2013  
 REVISIONE: 1 GENNAIO 2014

SCALA: 1:2000  
 SCALA DISTANZE: 1:2000/200

**spesa ingegneria europes**

**RESPONSABILE DI COMANDA**  
 Arch. Mario Gualdi  
 Ord. Arch. Viterbo N. 1254

**VISTO DEL COMMITTEE**  
**SAT**

**VISTO DEL CONCESSIONARIO**  
 Ministero delle Infrastrutture e dei Trasporti  
 Direzione Regionale Infrastrutture e Trasporti  
 Ufficio Provinciale di Viterbo