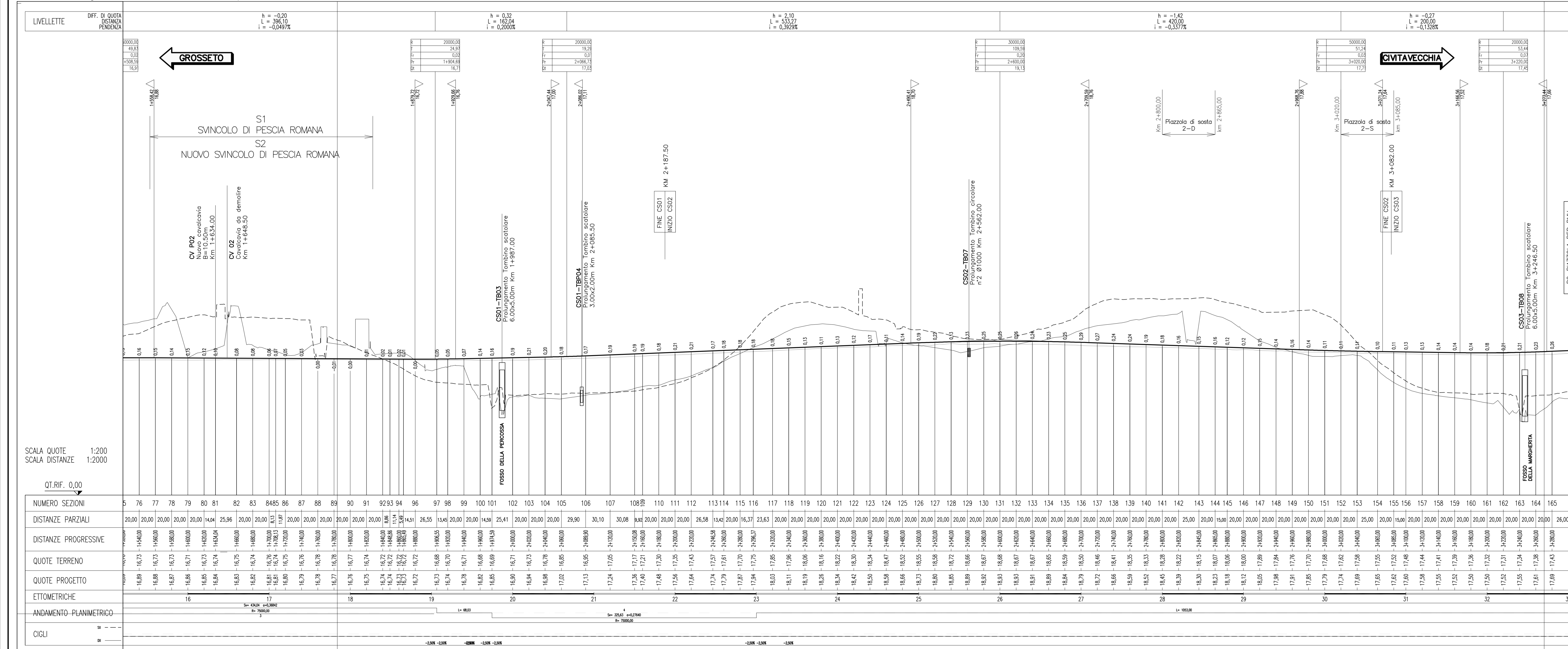


Profilo Longitudinale Scala 1:2000/200





Società Autostrada Tirrenica p.A.

AUTOSTRADA (A12) : ROSIGNANO – CIVITAVECCHIA
LOTTO 6B
TRATTO: PESCIA ROMANA – TARQUINIA
PROGETTO DEFINITIVO
 NUOVE LOCALIZZAZIONI IN OTTEMPERANZA ALLA DELIBERA CIPE
 INFRASTRUTTURA STRATEGICA DI PREMINENTE INTERESSE
 NAZIONALE LE CUI PROCEDURE DI APPROVAZIONE SONO REGOLATE
 DALL' ART. 161 DEL D.LGS. 163/2006

AU – CORPO AUTOSTRADALE
PARTE STRADALE
 Planimetria e Profilo Longitudinale di progetto
 dal Km 1+400.00 al Km 3+160.00

IL RESPONSABILE PROGETTAZIONE SPECIALISTICA Ing. Massimo Giosabbi Dir. Ing. Marco N. 20746 RESPONSABILE UFFICIO STD	IL RESPONSABILE INTERAZIONE PROIEZIONE SPECIALISTICA Ing. Massimo Giosabbi Dir. Ing. Marco N. 20746 COORDINATORE GENERALE APS	IL DIRETTORE TECNICO Ing. Maurizio Torrali Dir. Ing. Marco N. 16492 RESPONSABILE DIREZIONE GRUPPO INFRASTRUTTURE
---	---	---

DIREZIONE ELABORAZIONE codice contratto 12121606	FILE n. progetto STD4011-1	DATA APRILE 2013 SCALE 1:2000 1:2000/200
--	----------------------------------	--

RESPONSABILE DI COMANDA Arch. Maria Gualdi Dir. Arch. Vito N. 1294 COORDINATORE OPERATIVO DI PROGETTO	VISTO DEL COMMITTENTE 	VISTO DEL CONCESSIONARIO 
--	--	---