



REGIONE SICILIA

CITTA' METROPOLITANA DI PALERMO

PROGETTO:

Località Impianto
COMUNE DI PARTINICO (PA) CONTRADA BOSCO
COMUNE DI MONREALE (PA) CONTRADA CAMBUCA
Località Connessione
COMUNE DI PARTINICO (PA) CONTRADA TAMMI'

Oggetto:

PROGETTO DEFINITIVO

Realizzazione impianto eolico
denominato "S&P 16" di 109,40 MW

CODICE ELABORATO:

PROPONENTE	TIPOLOGIA DOCUMENTO	PROGRESSIVO	REV
SP16	REL	006	00

EPD = ELABORATO DEL PROGETTO DIGITALE; REL = RELAZIONE;
ADD = ALTRA DOCUMENTAZIONE; IST = ISTANZA

DATA:

12/04/2024

ELABORATO:

SP16REL006-ALL.1.1_00
Stralcio Topografico

Rev.	Data Rev.	Data Rev.
00	12/04/2024	

TAV:

REL006

PAG:

02

PROGETTISTI:

Ing. Sapienza Angelo



Ing. Rizzuto Vincenzo



Geol. Carrubba Salvatore

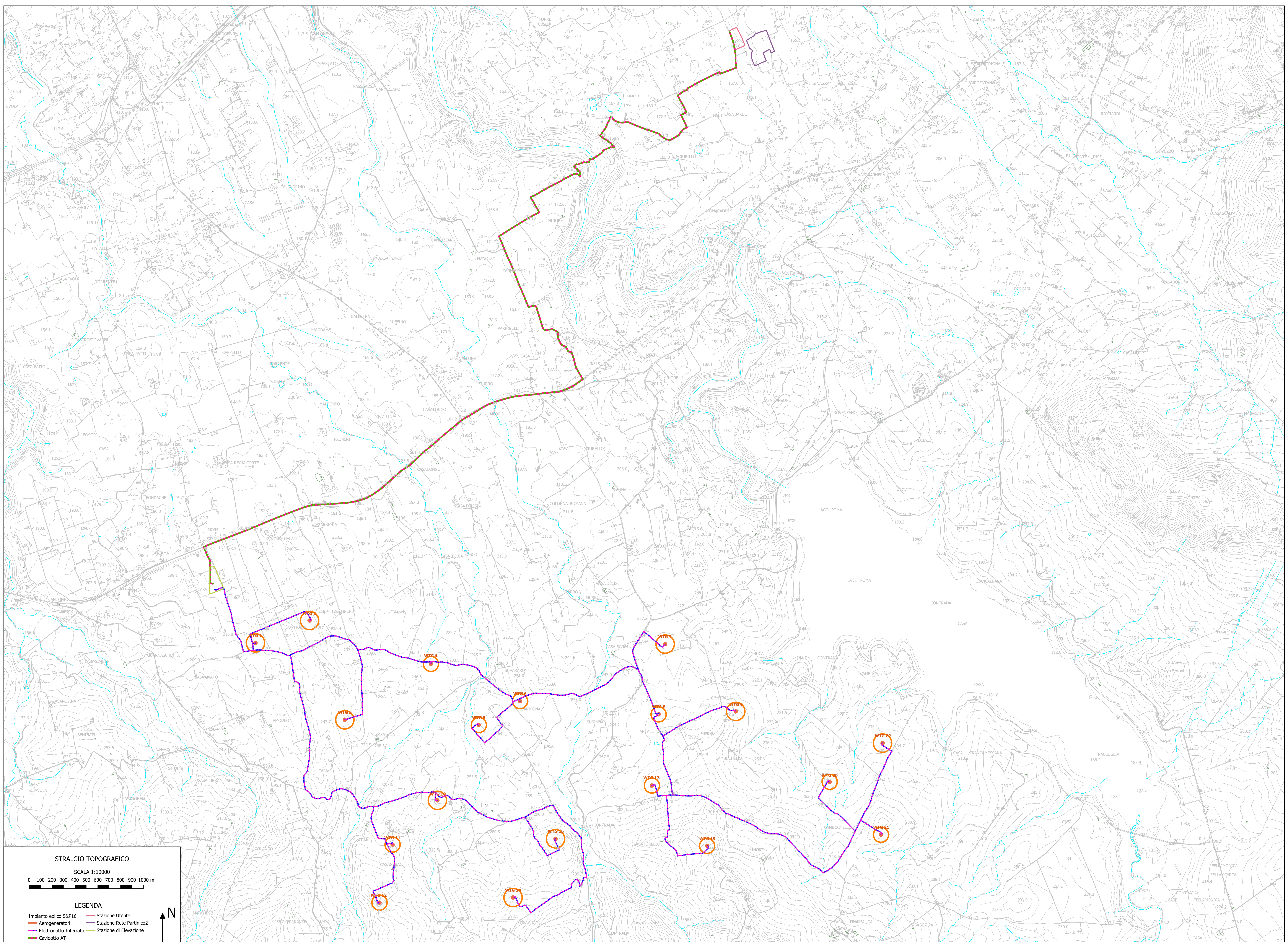
SPAZIO RISERVATO PER LE APPROVAZIONI

SOCIETA':

S&P 16 S.R.L.

SICILIA E PROGRESSO
sede legale: Corso dei Mille 312, 90047 Partinico (PA)
P.iva.: 07035610828 tel.: 0915567418
email: sviluppopep16@gmail.com
pec: sviluppopep16@pec.it





STRALCIO TOPOGRAFICO
SCALA 1:10000
0 100 200 300 400 500 600 700 800 900 1000 m

LEGENDA

- Impianto eolico S&P16
- Aerogeneratori
- Elettrodotti Interrotto
- Cavidotto AT
- Stazione Utente
- Stazione Rete Partinico2
- Stazione di Elevazione

↑ N