



REGIONE SICILIA

CITTA' METROPOLITANA DI PALERMO

PROGETTO:

Località Impianto
 COMUNE DI PARTINICO (PA) CONTRADA BOSCO
 COMUNE DI MONREALE (PA) CONTRADA CAMBUCA
 Località Connessione
 COMUNE DI PARTINICO (PA) CONTRADA TAMMI'

Oggetto:

PROGETTO DEFINITIVO

Realizzazione impianto eolico
 denominato "S&P 16" di 109,40 MW

CODICE ELABORATO:

PROPONENTE	TIPOLOGIA DOCUMENTO	PROGRESSIVO	REV
SP16	REL	006	00

EPD = ELABORATO DEL PROGETTO DIGITALE; REL = RELAZIONE;
 ADD = ALTRA DOCUMENTAZIONE; IST = ISTANZA

DATA:

12/04/2024

ELABORATO:

SP16REL006-ALL.1.3_00
 Carta_Geomorfologica

Rev.	Data Rev.	Data Rev.
00	12/04/2024	

TAV:

REL006

PAG:

03

PROGETTISTI:

Ing. Sapienza Angelo



Ing. Rizzuto Vincenzo



Geol. Carrubba Salvatore

SPAZIO RISERVATO PER LE APPROVAZIONI

SOCIETA':

S&P 16 S.R.L.

SICILIA E PROGRESSO
 sede legale: Corso dei Mille 312, 90047 Partinico (PA)
 P.iva.: 07035610828 tel.: 0915567418
 email: sviluppopep16@gmail.com
 pec: sviluppopep16@pec.it

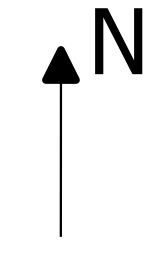


CARTA GEOMORFOLOGICA
Impianti di connessione

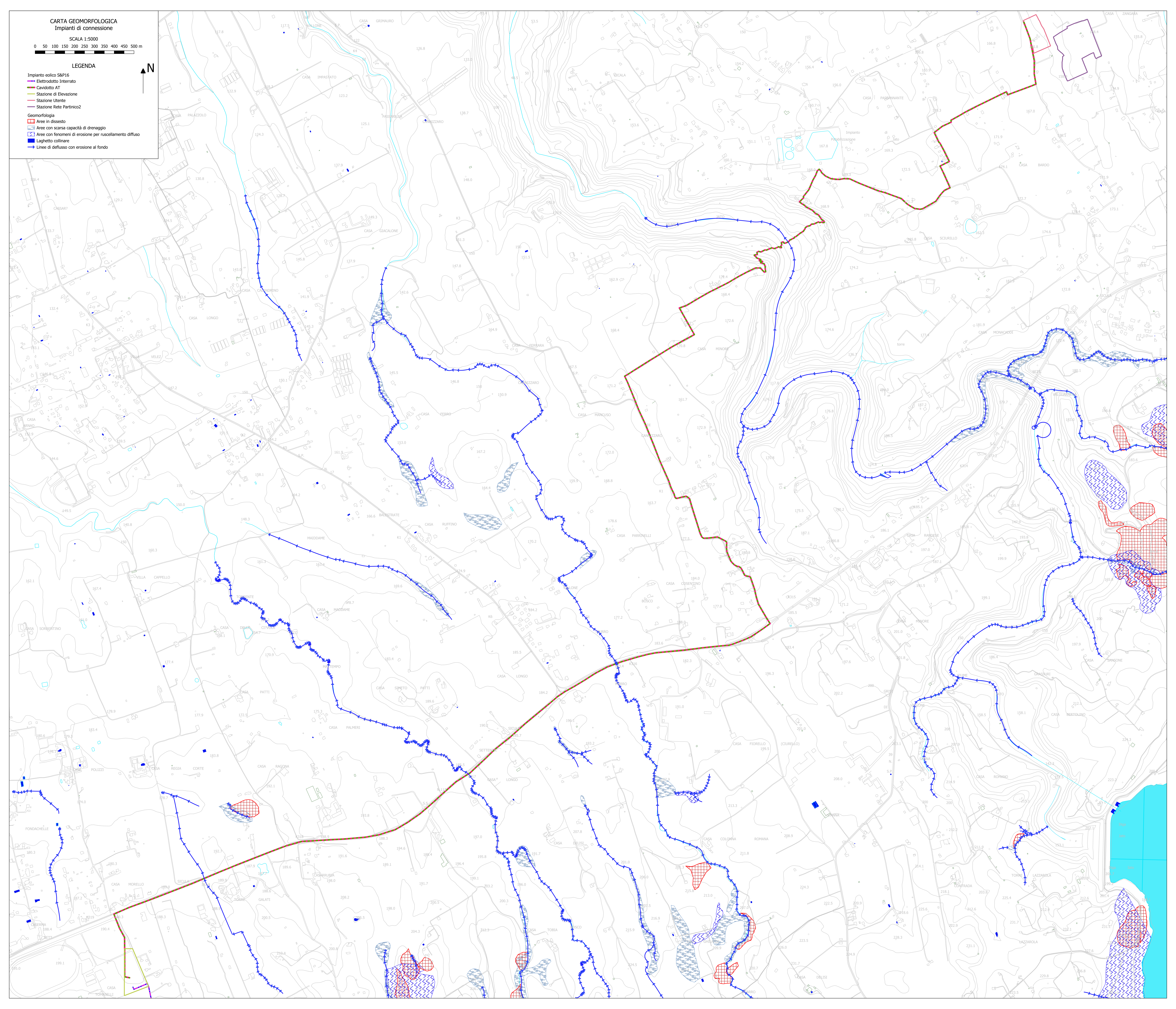
SCALA 1:5000

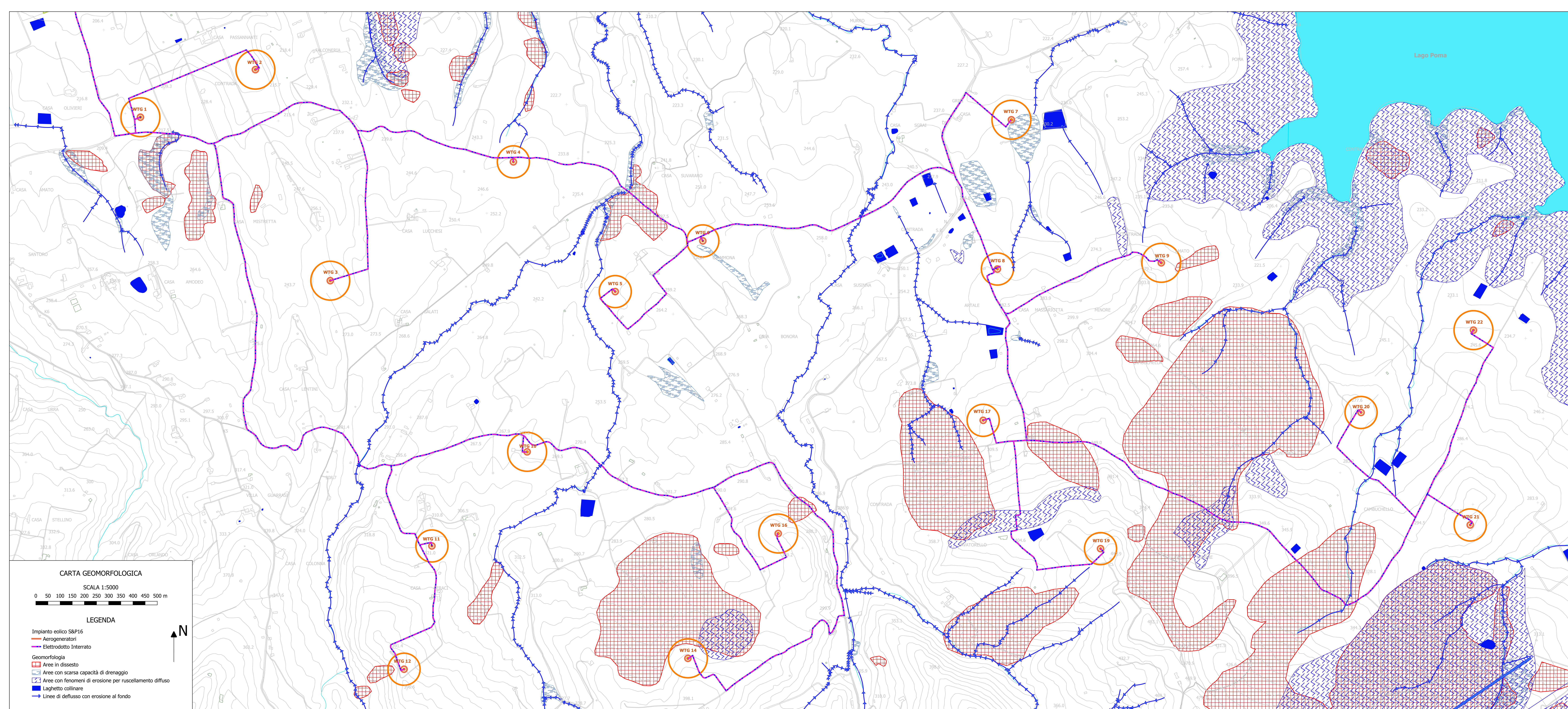
0 50 100 150 200 250 300 350 400 450 500 m

LEGENDA



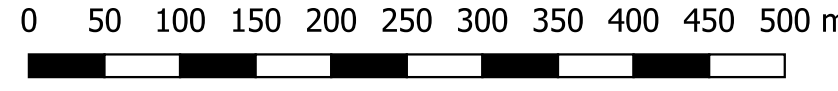
- Impianto eolico S&P16
- Elettrodoto Interato
- Cavidotto AT
- Stazione di Elevazione
- Stazione Utente
- Stazione Rete Partinico2
- Geomorfologia
- Aree in dissesto
- Aree con scarsa capacità di drenaggio
- Aree con fenomeni di erosione per ruscellamento diffuso
- Laghetto collinare
- Linee di deflusso con erosione al fondo





CARTA GEOMORFOLOGICA

SCALA 1:5000



LEGENDA

- Impianto eolico S&P16
- Aerogeneratori
- Elettrodotti Interrato
- Geomorfologia
- ▨ Aree in dissesto
- ▨ Aree con scarsa capacità di drenaggio
- ▨ Aree con fenomeni di erosione per ruscellamento diffuso
- Laghetto collinare
- Linee di deflusso con erosione al fondo

