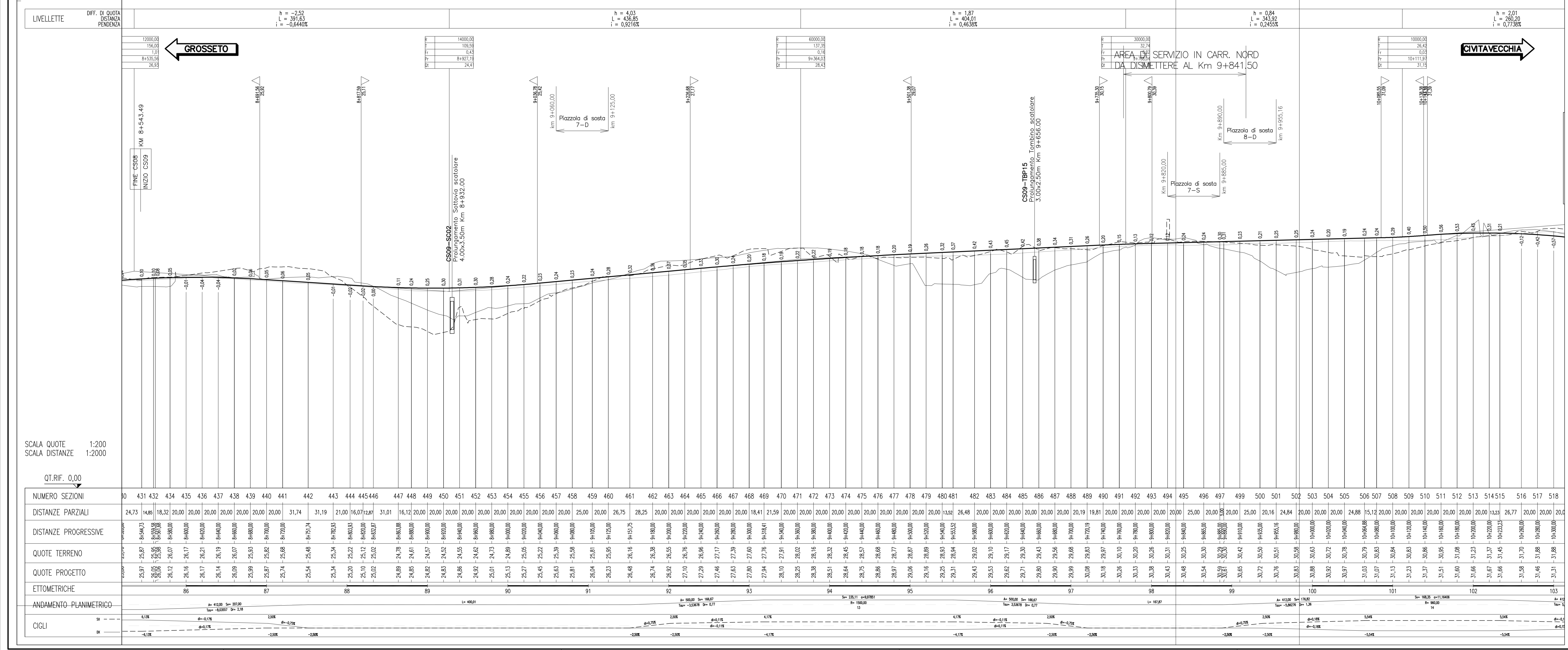


Profilo Longitudinale Scala 1:2000/200





Società Autostrada Tirrenica p.A.

AUTOSTRADA (A12) : ROSIGNANO – CIVITAVECCHIA
LOTTO 6B
TRATTO: PESCIA ROMANA – TARQUINIA
PROGETTO DEFINITIVO
 NUOVE LOCALIZZAZIONI IN OTTEMPERANZA ALLA DELIBERA CIPE
 INFRASTRUTTURA STRATEGICA DI PREMINENTE INTERESSE
 NAZIONALE LE CUI PROCEDURE DI APPROVAZIONE SONO REGOLATE
 DALL' ART. 161 DEL D.LGS. 163/2006

AU – CORPO AUTOSTRADALE
PARTE STRADALE
 Planimetria e Profilo Longitudinale di progetto
 dal Km 8+400.00 al Km 10+140.00

IL RESPONSABILE PROGETTAZIONE Ing. Massimo Gioselli DIR. PEG. MILANO N. 20746 RESPONSABILE UFFICIO STD		IL RESPONSABILE INTERGRAZIONE Ing. Massimo Gioselli DIR. PEG. MILANO N. 20746 COORDINATORE GENERALE APS		IL DIRETTORE TECNICO Ing. Maurizio Torrali DIR. PEG. MILANO N. 16492 RESPONSABILE DIVISIONE SVILUPPO INFRASTRUTTURE	
SEDE/REDAZIONE/ELABORAZIONE - - -		DATA APRILE 2013		REVISIONE n. 1 GENNAIO 2014	
PROGETTO 12121606		FILE STD405-1		SCALA 1:2000 1:2000/200	
COORDINAZIONE A CURA DI - -		COORDINAZIONE PROGETTAZIONE A CURA DI - -		IL RESPONSABILE UFFICIO/AREA Ing. Massimo Gioselli - Dir. PEG. MILANO N. 20746	
RESPONSABILE DI COMANDA Arch. Maria Gualdi DIR. ARCH. VARESE N. 1234 COORDINATORE OPERATIVO DI PROGETTO		VISTO DEL COMMITTENTE 		VISTO DEL CONCESSIONARIO  Ministero delle Infrastrutture e dei Trasporti DIREZIONE REGIONALE DELLO SVILUPPO TERRITORIALE E DEI TRASPORTI REGIONE LAZIO	

IL PROGETTO ESECUTIVO HA PER SCOPO LA REALIZZAZIONE DELL'OPERA PROGETTATA. IL PRESENTI DATI SONO STATI ELABORATI IN OTTEMPERANZA ALLA DELIBERA CIPE N. 10/2006. IL PRESENTI DATI SONO STATI ELABORATI IN OTTEMPERANZA ALLA DELIBERA CIPE N. 10/2006. IL PRESENTI DATI SONO STATI ELABORATI IN OTTEMPERANZA ALLA DELIBERA CIPE N. 10/2006.