





TIMBRO  Via Aldo Moro, 8/3 62021 Ascoli Piceno (MC) P.IVA: 017 66 99 0630		PROGETTISTA  tiemes srl via Riccardo Galli 9, 20148 Milano tel: 024983104 - fax: 0249631510 PEC: info@pec.tiemes.it - mail: info@tmsweb.it		Note di revisione						
REALIZZATO DA 		PROPRIETARIO  Sorgenia Renewables Srl Via A. Algardi 4, 20148 Milano tel: 02671941		03/2024	prima emissione					
PROGETTO Impianto agrivoltaico "Piana Palazzo" Rotello (CB)				REV.	DATA	DESCRIZIONE	PREP	APPR		
NOME FILE Tav.05		FORMATO		SCALA 1:5.000		TITOLO TAVOLA Catalogo del dettaglio della ricognizione				
NOTE				CODICE						
				PROGRESSIVO	PROGETTO	PROCEDURA	TIPO DOC	TAVOLA	REVISIONE	
<small>Le informazioni contenute in questo documento appartengono al Proprietario. Il documento deve essere utilizzato esclusivamente dal destinatario in relazione alle finalità per le quali è stato ricevuto. E' vietata qualsiasi forma di riproduzione o di divulgazione senza l'esplicito consenso del Proprietario</small>										

Ricognizione 37f1ba0ffbba0439ab7f6dac8e1946e61

Unità di ricognizione UR01 - Data 2024/02/15

Visibilità del suolo [*]: 0 (area non accessibile)

Copertura del suolo [*]: superficie artificiale - SE

Sintesi geomorfologica [*]: Area collinare



Legenda

RICOGNIZIONI E SCAVI

D_RCG_multipolygon (visibilità) [33]

0 (area non accessibile) [3]

1 [7]

2 [6]

3 [10]

4 [1]

5 [6]

Google Satellite



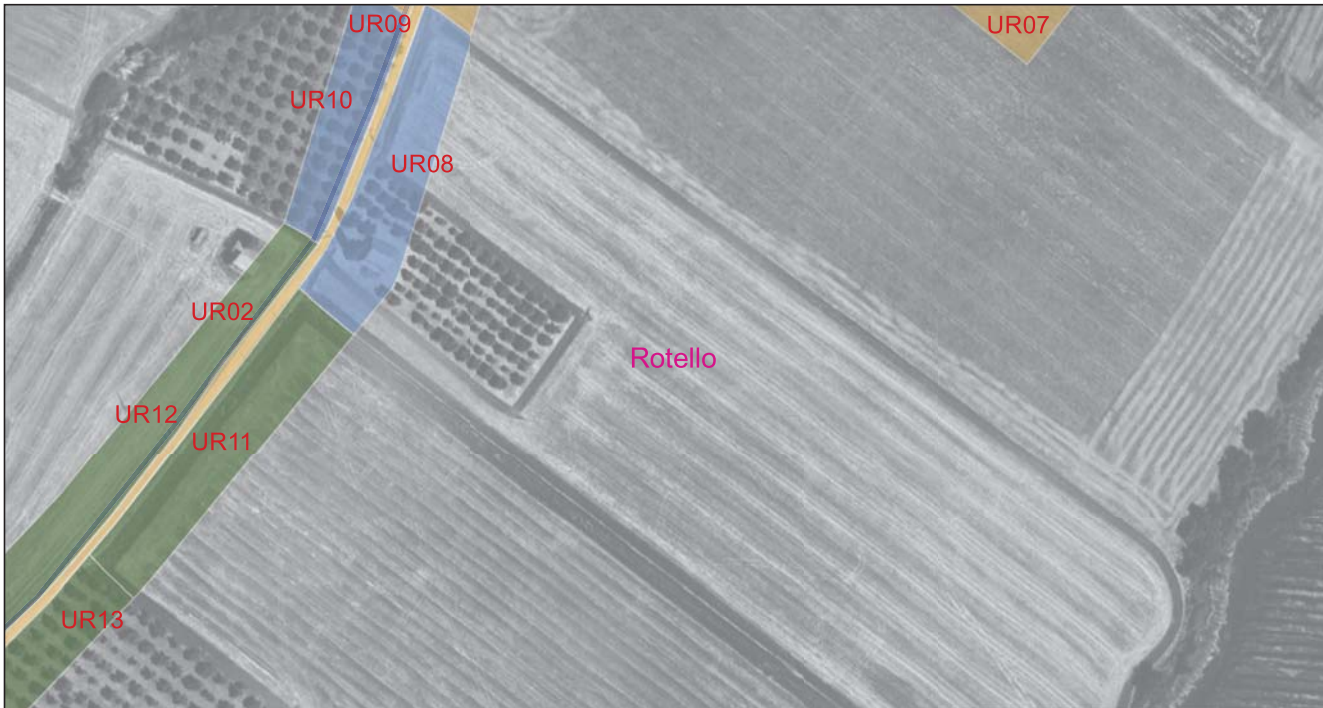
Ricognizione 37f1ba0ffbba0439ab7f6dac8e1946e61

Unità di ricognizione UR02 - Data 2024/02/15

Visibilità del suolo [*]: 1

Copertura del suolo [*]: superficie artificiale - Rete stradale, sterrato e aree edificate

Sintesi geomorfologica [*]: Area collinare



Legenda

RICOGNIZIONI E SCAVI

D_RCG_multipolygon (visibilità) [33]

0 (area non accessibile) [3]

1 [7]

2 [6]

3 [10]

4 [1]

5 [6]

Google Satellite



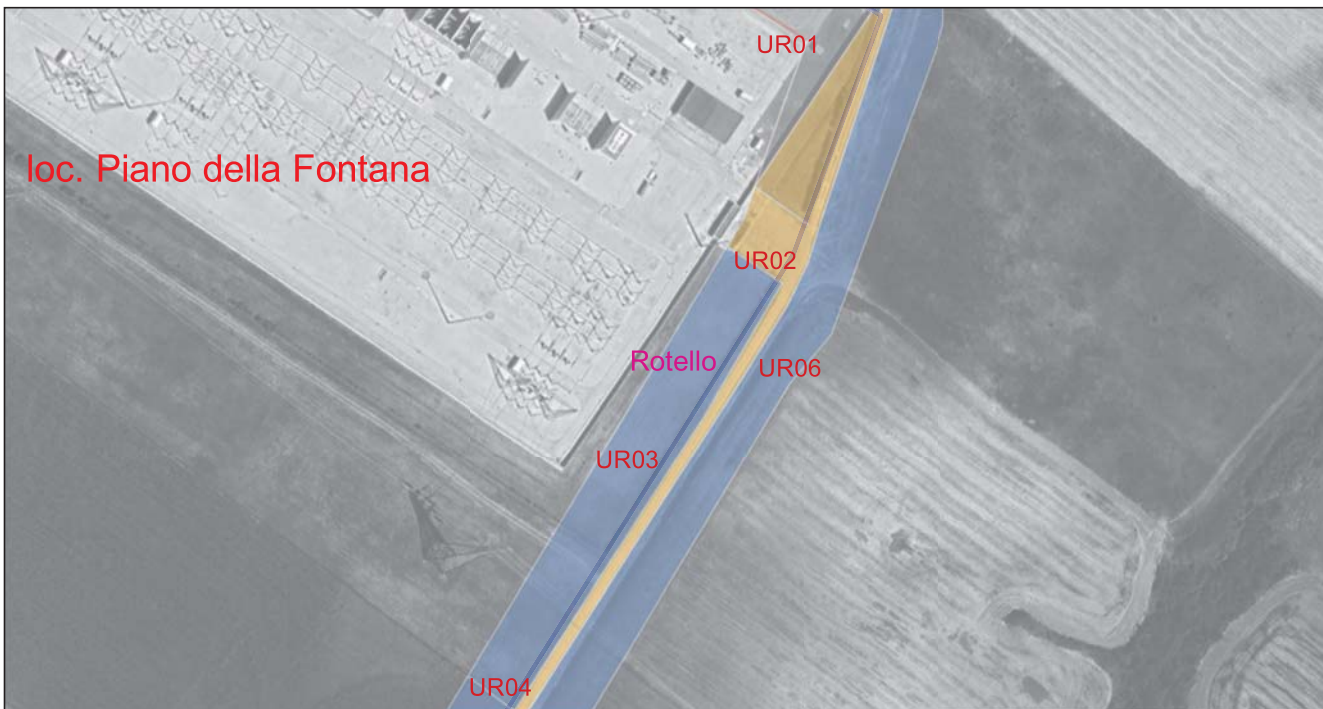
Ricognizione 37f1ba0ffbba0439ab7f6dac8e1946e61

Unità di ricognizione UR03 - Data 2024/02/15

Visibilità del suolo [*]: 3

Copertura del suolo [*]: superficie agricola utilizzata - Terreni incolti

Sintesi geomorfologica [*]: Area collinare



Legenda

RICOGNIZIONI E SCAVI

D_RCG_multipolygon (visibilità) [33]

0 (area non accessibile) [3]

1 [7]

2 [6]

3 [10]

4 [1]

5 [6]

Google Satellite



Ricognizione 37f1ba0ffbba0439ab7f6dac8e1946e61

Unità di ricognizione UR04 - Data 2024/02/15

Visibilità del suolo [*]: 3

Copertura del suolo [*]: superficie agricola utilizzata - Terreni seminativi

Sintesi geomorfologica [*]: Area collinare



Legenda

RICOGNIZIONI E SCAVI

D_RCG_multipolygon (visibilità) [33]

0 (area non accessibile) [3]

1 [7]

2 [6]

3 [10]

4 [1]

5 [6]

Google Satellite



Ricognizione 37f1ba0ffbba0439ab7f6dac8e1946e61

Unità di ricognizione UR05 - Data 2024/02/15

Visibilità del suolo [*]: 4

Copertura del suolo [*]: superficie agricola utilizzata - Uliveti

Sintesi geomorfologica [*]: Area collinare



Legenda

RICOGNIZIONI E SCAVI

D_RCG_multipolygon (visibilità) [33]

0 (area non accessibile) [3]

1 [7]

2 [6]

3 [10]

4 [1]

5 [6]

Google Satellite



Ricognizione 37f1ba0ffbba0439ab7f6dac8e1946e61

Unità di ricognizione UR06 - Data 2024/02/15

Visibilità del suolo [*]: 3

Copertura del suolo [*]: superficie agricola utilizzata - Terreni seminativi

Sintesi geomorfologica [*]: Area collinare



Legenda

RICOGNIZIONI E SCAVI

D_RCG_multipolygon (visibilità) [33]

0 (area non accessibile) [3]

1 [7]

2 [6]

3 [10]

4 [1]

5 [6]

Google Satellite



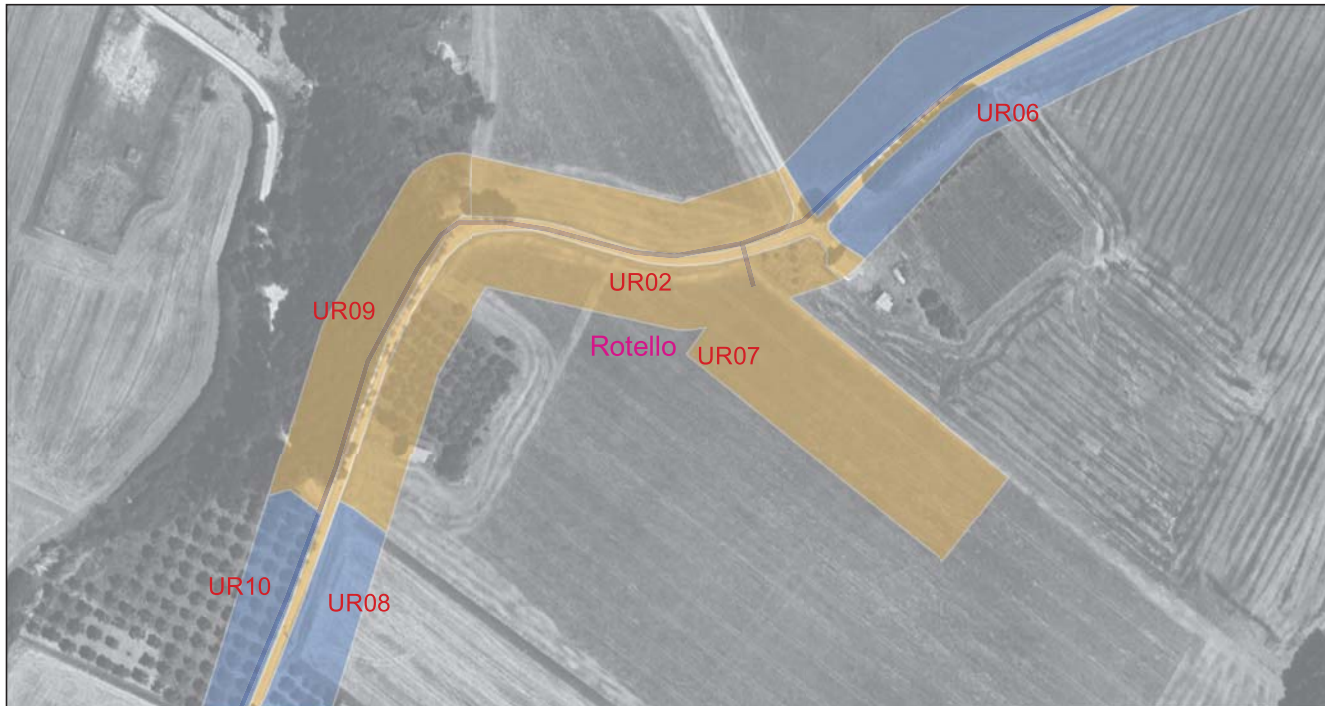
Ricognizione 37f1ba0ffbba0439ab7f6dac8e1946e61

Unità di ricognizione UR07 - Data 2024/02/15

Visibilità del suolo [*]: 1

Copertura del suolo [*]: superficie agricola utilizzata - Terreni incolti

Sintesi geomorfologica [*]: Area collinare



Legenda

RICOGNIZIONI E SCAVI

D_RCG_multipolygon (visibilità) [33]

0 (area non accessibile) [3]

1 [7]

2 [6]

3 [10]

4 [1]

5 [6]

Google Satellite



Ricognizione 37f1ba0ffbba0439ab7f6dac8e1946e61

Unità di ricognizione UR08 - Data 2024/02/15

Visibilità del suolo [*]: 3

Copertura del suolo [*]: superficie agricola utilizzata - Terreni seminativi e uliveti

Sintesi geomorfologica [*]: Area collinare



Legenda

RICOGNIZIONI E SCAVI

D_RCG_multipolygon (visibilità) [33]

0 (area non accessibile) [3]

1 [7]

2 [6]

3 [10]

4 [1]

5 [6]

Google Satellite



Ricognizione 37f1ba0ffbba0439ab7f6dac8e1946e61

Unità di ricognizione UR09 - Data 2024/02/15

Visibilità del suolo [*]: 1

Copertura del suolo [*]: superficie boscata e ambiente seminaturale - Area boschiva

Sintesi geomorfologica [*]: Area collinare



Legenda

RICOGNIZIONI E SCAVI

D_RCG_multipolygon (visibilità) [33]

0 (area non accessibile) [3]

1 [7]

2 [6]

3 [10]

4 [1]

5 [6]

Google Satellite



Ricognizione 37f1ba0ffbba0439ab7f6dac8e1946e61

Unità di ricognizione UR10 - Data 2024/02/15

Visibilità del suolo [*]: 3

Copertura del suolo [*]: superficie agricola utilizzata - Uliveti

Sintesi geomorfologica [*]: Area collinare



Legenda

RICOGNIZIONI E SCAVI

D_RCG_multipolygon (visibilità) [33]

0 (area non accessibile) [3]

1 [7]

2 [6]

3 [10]

4 [1]

5 [6]

Google Satellite



Ricognizione 37f1ba0ffbba0439ab7f6dac8e1946e61

Unità di ricognizione UR11 - Data 2024/02/15

Visibilità del suolo [*]: 2

Copertura del suolo [*]: superficie agricola utilizzata - Terreni seminativi

Sintesi geomorfologica [*]: Area collinare



Legenda

RICOGNIZIONI E SCAVI

D_RCG_multipolygon (visibilità) [33]

0 (area non accessibile) [3]

1 [7]

2 [6]

3 [10]

4 [1]

5 [6]

Google Satellite



Ricognizione 37f1ba0ffbba0439ab7f6dac8e1946e61

Unità di ricognizione UR12 - Data 2024/02/15

Visibilità del suolo [*]: 2

Copertura del suolo [*]: superficie agricola utilizzata - Terreni seminativi (erba medica)

Sintesi geomorfologica [*]: Area collinare



Legenda

RICOGNIZIONI E SCAVI

D_RCG_multipolygon (visibilità) [33]

0 (area non accessibile) [3]

1 [7]

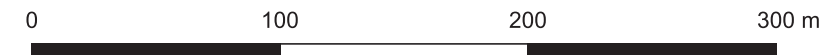
2 [6]

3 [10]

4 [1]

5 [6]

Google Satellite



Ricognizione 37f1ba0ffbba0439ab7f6dac8e1946e61

Unità di ricognizione UR13 - Data 2024/02/15

Visibilità del suolo [*]: 2

Copertura del suolo [*]: superficie agricola utilizzata - Uliveti

Sintesi geomorfologica [*]: Area collinare



Legenda

RICOGNIZIONI E SCAVI

D_RCG_multipolygon (visibilità) [33]

0 (area non accessibile) [3]

1 [7]

2 [6]

3 [10]

4 [1]

5 [6]

Google Satellite



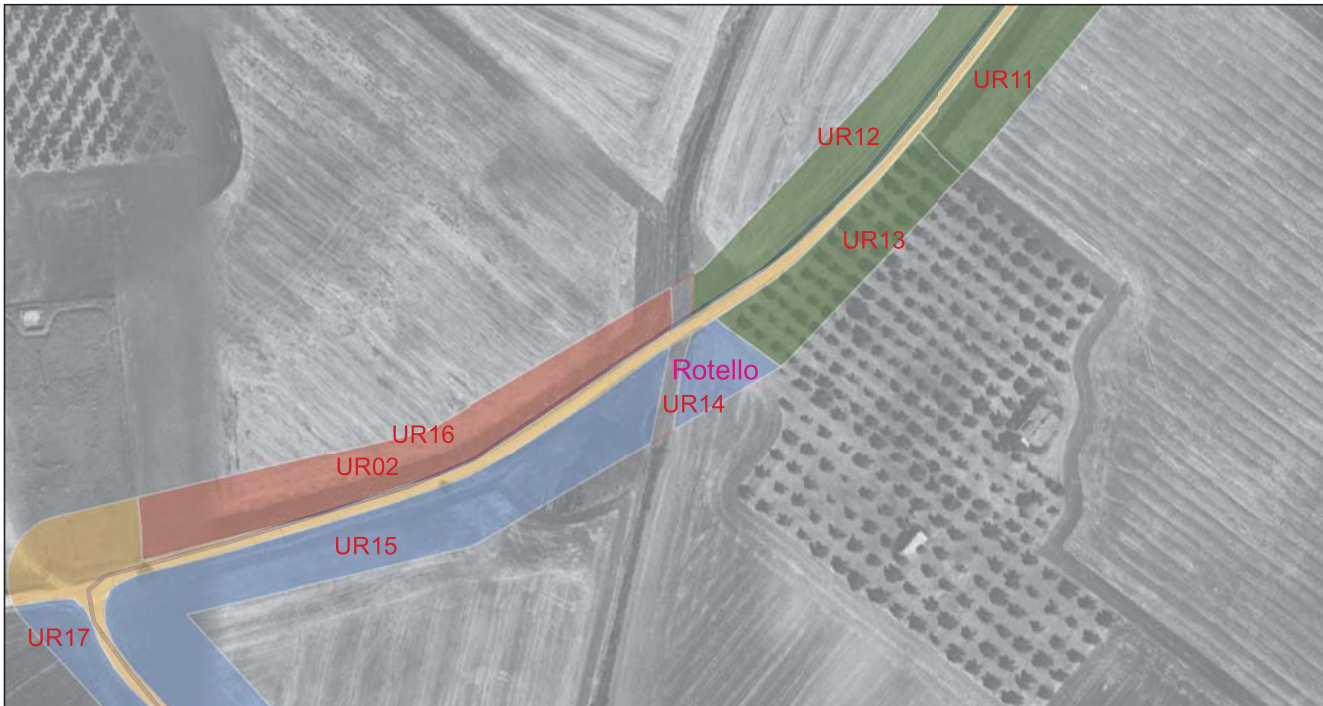
Ricognizione 37f1ba0ffbba0439ab7f6dac8e1946e61

Unità di ricognizione UR14 - Data 2024/02/15

Visibilità del suolo [*]: 0 (area non accessibile)

Copertura del suolo [*]: superficie artificiale - Canale

Sintesi geomorfologica [*]: Area collinare



Legenda

RICOGNIZIONI E SCAVI

D_RCG_multipolygon (visibilità) [33]

0 (area non accessibile) [3]

1 [7]

2 [6]

3 [10]

4 [1]

5 [6]

Google Satellite



Ricognizione 37f1ba0ffbba0439ab7f6dac8e1946e61

Unità di ricognizione UR15 - Data 2024/02/15

Visibilità del suolo [*]: 3

Copertura del suolo [*]: superficie agricola utilizzata - Terreni seminativi

Sintesi geomorfologica [*]: Area collinare



Legenda

RICOGNIZIONI E SCAVI

D_RCG_multipolygon (visibilità) [33]

0 (area non accessibile) [3]

1 [7]

2 [6]

3 [10]

4 [1]

5 [6]

Google Satellite



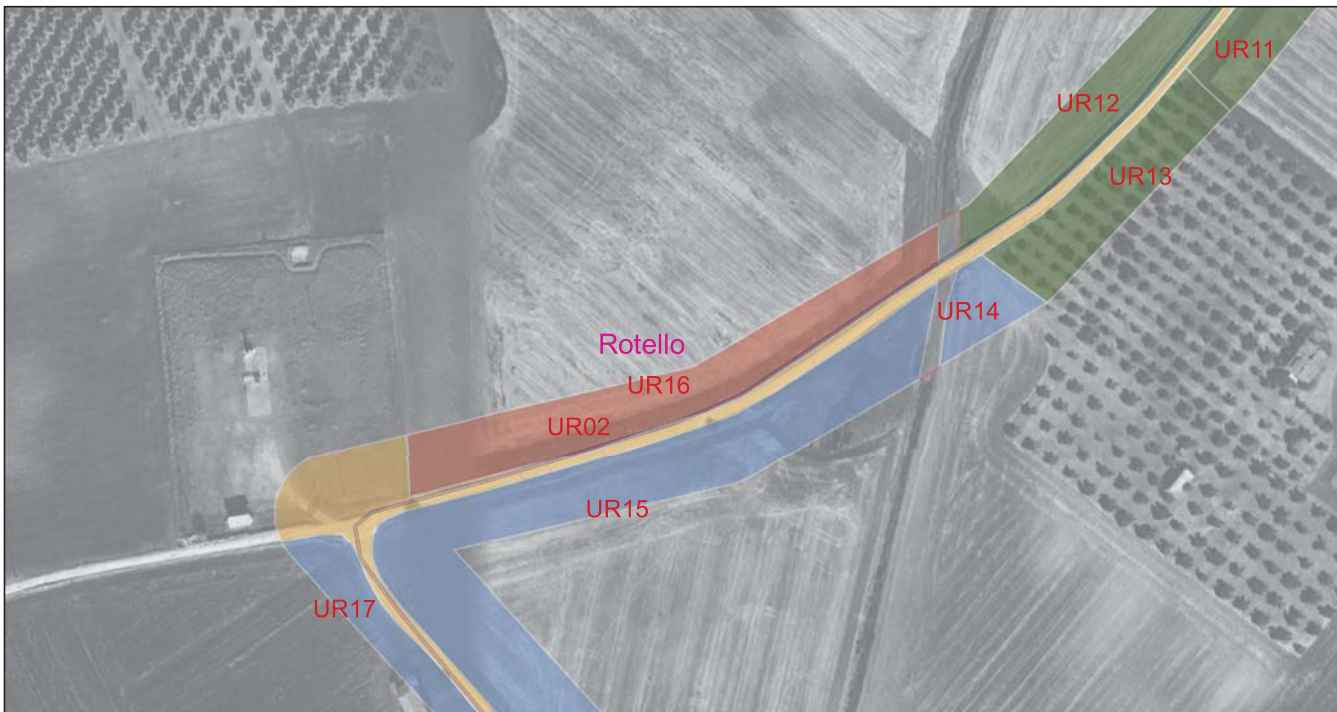
Ricognizione 37f1ba0ffbba0439ab7f6dac8e1946e61

Unità di ricognizione UR16 - Data 2024/02/15

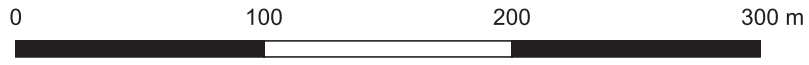
Visibilità del suolo [*]: 5

Copertura del suolo [*]: superficie agricola utilizzata - Terreni fresati

Sintesi geomorfologica [*]: Area collinare



- Legenda
- RICOGNIZIONI E SCAVI
- D_RCG_multipolygon (visibilità) [33]
- 0 (area non accessibile) [3]
 - 1 [7]
 - 2 [6]
 - 3 [10]
 - 4 [1]
 - 5 [6]
- Google Satellite



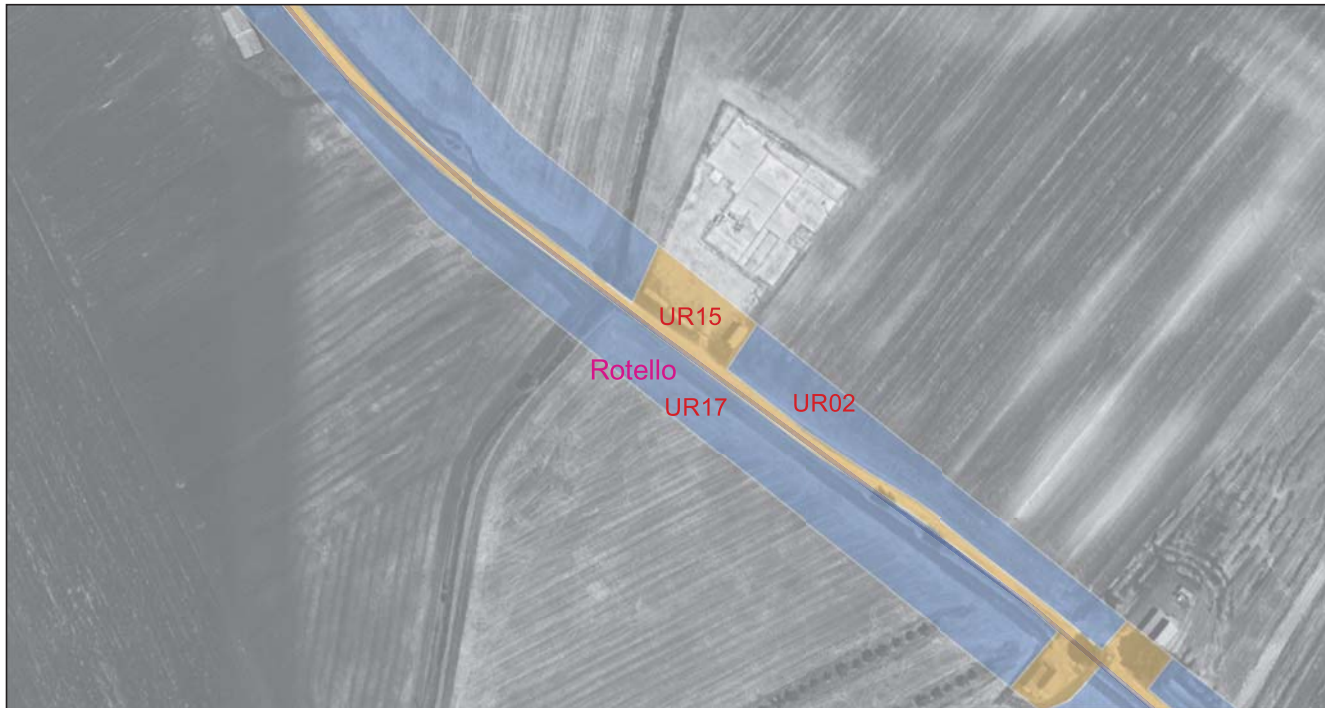
Ricognizione 37f1ba0ffbba0439ab7f6dac8e1946e61

Unità di ricognizione UR17 - Data 2024/02/15

Visibilità del suolo [*]: 3

Copertura del suolo [*]: superficie agricola utilizzata - Terreni seminativi

Sintesi geomorfologica [*]: Area collinare



Legenda

RICOGNIZIONI E SCAVI

D_RCG_multipolygon (visibilità) [33]

0 (area non accessibile) [3]

1 [7]

2 [6]

3 [10]

4 [1]

5 [6]

Google Satellite



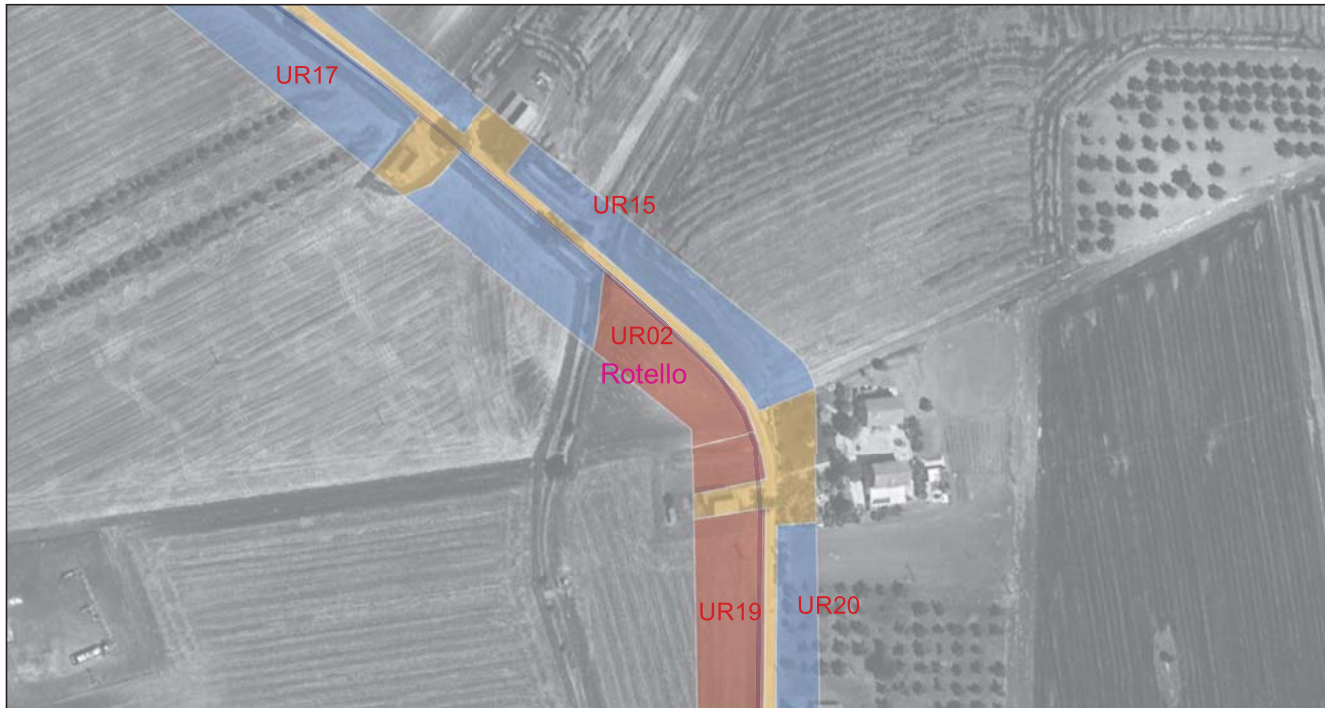
Ricognizione 37f1ba0ffbba0439ab7f6dac8e1946e61

Unità di ricognizione UR18 - Data 2024/02/15

Visibilità del suolo [*]: 5

Copertura del suolo [*]: superficie agricola utilizzata - Terreni fessati

Sintesi geomorfologica [*]: Area collinare



Legenda

RICOGNIZIONI E SCAVI

D_RCG_multipolygon (visibilità) [33]

0 (area non accessibile) [3]

1 [7]

2 [6]

3 [10]

4 [1]

5 [6]

Google Satellite



Ricognizione 37f1ba0ffbba0439ab7f6dac8e1946e61

Unità di ricognizione UR19 - Data 2024/02/15

Visibilità del suolo [*]: 5

Copertura del suolo [*]: superficie agricola utilizzata - Terreni fesati

Sintesi geomorfologica [*]: Area collinare



Legenda

RICOGNIZIONI E SCAVI

D_RCG_multipolygon (visibilità) [33]

0 (area non accessibile) [3]

1 [7]

2 [6]

3 [10]

4 [1]

5 [6]

Google Satellite



Ricognizione 37f1ba0ffbba0439ab7f6dac8e1946e61

Unità di ricognizione UR20 - Data 2024/02/15

Visibilità del suolo [*]: 3

Copertura del suolo [*]: superficie agricola utilizzata - Uliveti

Sintesi geomorfologica [*]: Area collinare



- Legenda
- RICOGNIZIONI E SCAVI
- D_RCG_multipolygon (visibilità) [33]
- 0 (area non accessibile) [3]
 - 1 [7]
 - 2 [6]
 - 3 [10]
 - 4 [1]
 - 5 [6]
- Google Satellite



Ricognizione 37f1ba0ffbba0439ab7f6dac8e1946e61

Unità di ricognizione UR21 - Data 2024/02/15

Visibilità del suolo [*]: 2

Copertura del suolo [*]: superficie agricola utilizzata - Terreni seminativi

Sintesi geomorfologica [*]: Area collinare



Legenda

RICOGNIZIONI E SCAVI

D_RCG_multipolygon (visibilità) [33]

0 (area non accessibile) [3]

1 [7]

2 [6]

3 [10]

4 [1]

5 [6]

Google Satellite



Ricognizione 37f1ba0ffbba0439ab7f6dac8e1946e61

Unità di ricognizione UR22 - Data 2024/02/15

Visibilità del suolo [*]: 0 (area non accessibile)

Copertura del suolo [*]: superficie artificiale - Area Eni

Sintesi geomorfologica [*]: Area collinare



Legenda

RICOGNIZIONI E SCAVI

D_RCG_multipolygon (visibilità) [33]

0 (area non accessibile) [3]

1 [7]

2 [6]

3 [10]

4 [1]

5 [6]

Google Satellite



Ricognizione 37f1ba0ffbba0439ab7f6dac8e1946e61

Unità di ricognizione UR23 - Data 2024/02/15

Visibilità del suolo [*]: 1

Copertura del suolo [*]: superficie artificiale - Capannoni, aziende

Sintesi geomorfologica [*]: Area collinare



Legenda

RICOGNIZIONI E SCAVI

D_RCG_multipolygon (visibilità) [33]

0 (area non accessibile) [3]

1 [7]

2 [6]

3 [10]

4 [1]

5 [6]

Google Satellite



Ricognizione 37f1ba0ffbba0439ab7f6dac8e1946e61

Unità di ricognizione UR24 - Data 2024/02/15

Visibilità del suolo [*]: 2

Copertura del suolo [*]: superficie agricola utilizzata - Terreni seminativi

Sintesi geomorfologica [*]: Area collinare



Legenda

RICOGNIZIONI E SCAVI

D_RCG_multipolygon (visibilità) [33]

0 (area non accessibile) [3]

1 [7]

2 [6]

3 [10]

4 [1]

5 [6]

Google Satellite



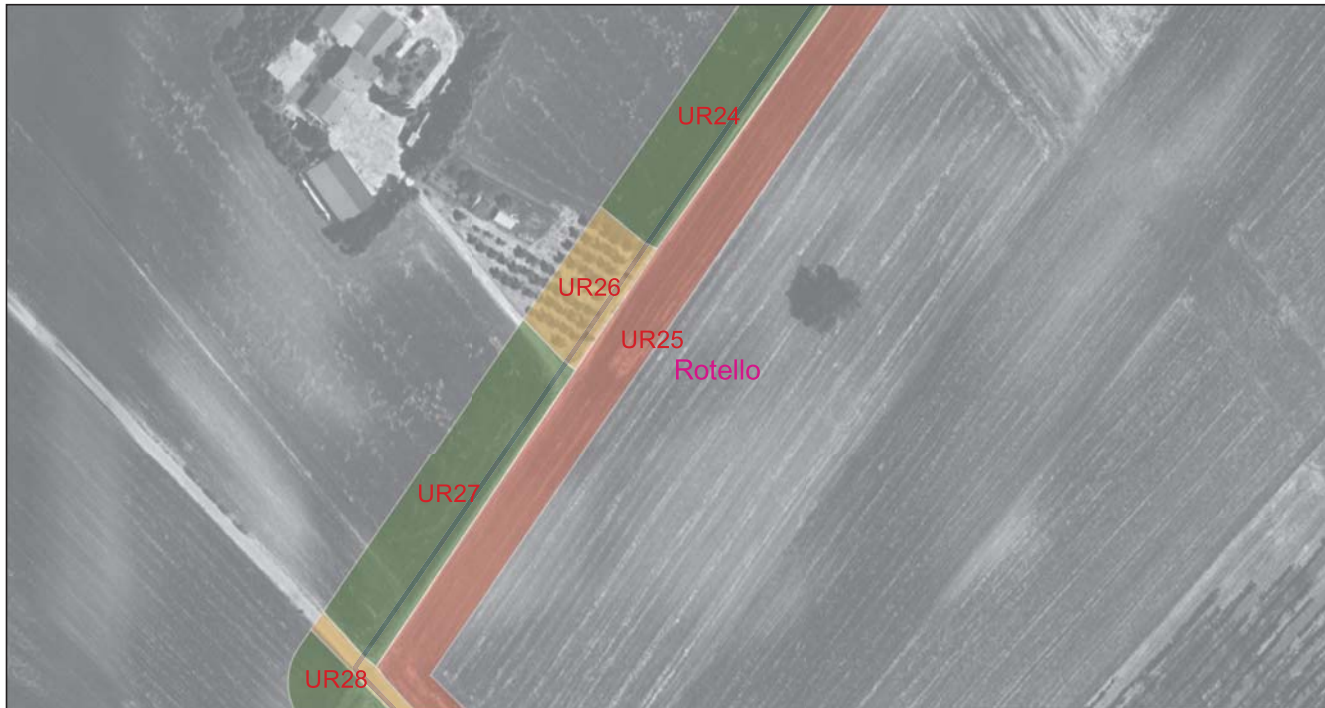
Ricognizione 37f1ba0ffbba0439ab7f6dac8e1946e61

Unità di ricognizione UR25 - Data 2024/02/15

Visibilità del suolo [*]: 5

Copertura del suolo [*]: superficie agricola utilizzata - Terreni fresati

Sintesi geomorfologica [*]: Area collinare



Legenda

RICOGNIZIONI E SCAVI

D_RCG_multipolygon (visibilità) [33]

0 (area non accessibile) [3]

1 [7]

2 [6]

3 [10]

4 [1]

5 [6]

Google Satellite



Ricognizione 37f1ba0ffbba0439ab7f6dac8e1946e61

Unità di ricognizione UR26 - Data 2024/02/15

Visibilità del suolo [*]: 1

Copertura del suolo [*]: superficie agricola utilizzata - Uliveti

Sintesi geomorfologica [*]: Area collinare



Legenda

RICOGNIZIONI E SCAVI

D_RCG_multipolygon (visibilità) [33]

0 (area non accessibile) [3]

1 [7]

2 [6]

3 [10]

4 [1]

5 [6]

Google Satellite



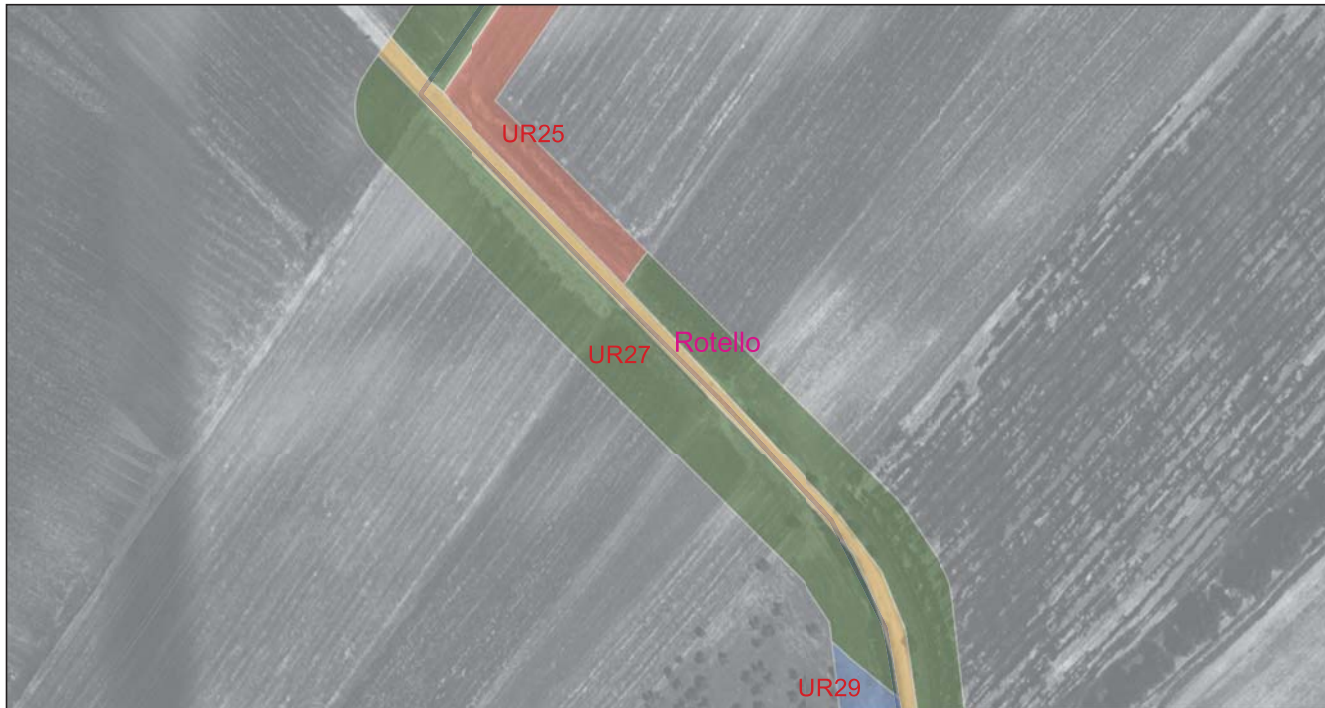
Ricognizione 37f1ba0ffbba0439ab7f6dac8e1946e61

Unità di ricognizione UR27 - Data 2024/02/15

Visibilità del suolo [*]: 2

Copertura del suolo [*]: superficie agricola utilizzata - Terreni seminativi

Sintesi geomorfologica [*]: Area collinare



Legenda

RICOGNIZIONI E SCAVI

D_RCG_multipolygon (visibilità) [33]

0 (area non accessibile) [3]

1 [7]

2 [6]

3 [10]

4 [1]

5 [6]

Google Satellite



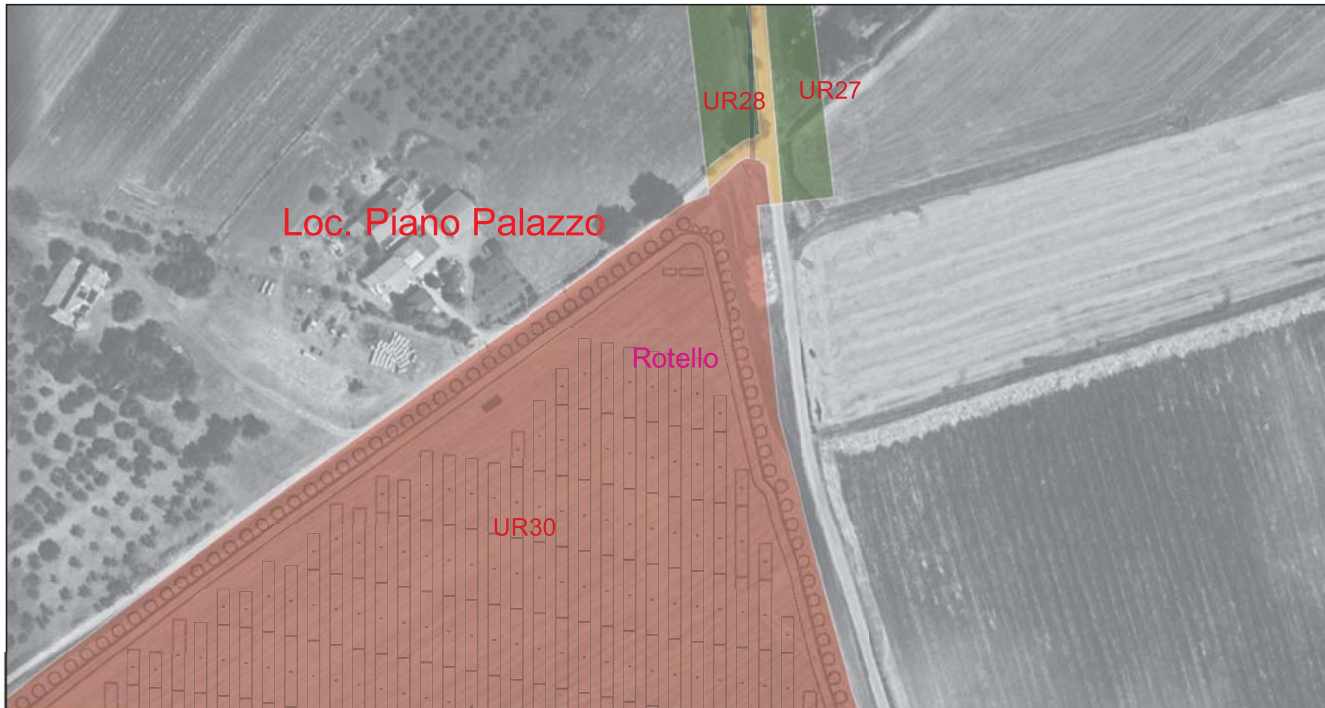
Ricognizione 37f1ba0ffbba0439ab7f6dac8e1946e61

Unità di ricognizione UR28 - Data 2024/02/15

Visibilità del suolo [*]: 1

Copertura del suolo [*]: superficie artificiale - Rete stradale

Sintesi geomorfologica [*]: Area collinare



Legenda

RICOGNIZIONI E SCAVI

D_RCG_multipolygon (visibilità) [33]

0 (area non accessibile) [3]

1 [7]

2 [6]

3 [10]

4 [1]

5 [6]

Google Satellite



Ricognizione 37f1ba0ffbba0439ab7f6dac8e1946e61

Unità di ricognizione UR29 - Data 2024/02/15

Visibilità del suolo [*]: 3

Copertura del suolo [*]: superficie agricola utilizzata - Uliveti

Sintesi geomorfologica [*]: Area collinare



Legenda

RICOGNIZIONI E SCAVI

D_RCG_multipolygon (visibilità) [33]

0 (area non accessibile) [3]

1 [7]

2 [6]

3 [10]

4 [1]

5 [6]

Google Satellite



Ricognizione 37f1ba0ffbba0439ab7f6dac8e1946e61

Unità di ricognizione UR30 - Data 2024/02/15

Visibilità del suolo [*]: 5

Copertura del suolo [*]: superficie agricola utilizzata - Terreni coltivati a grano

Sintesi geomorfologica [*]: Area collinare



Legenda

RICOGNIZIONI E SCAVI

D_RCG_multipolygon (visibilità) [33]

0 (area non accessibile) [3]

1 [7]

2 [6]

3 [10]

4 [1]

5 [6]

Google Satellite



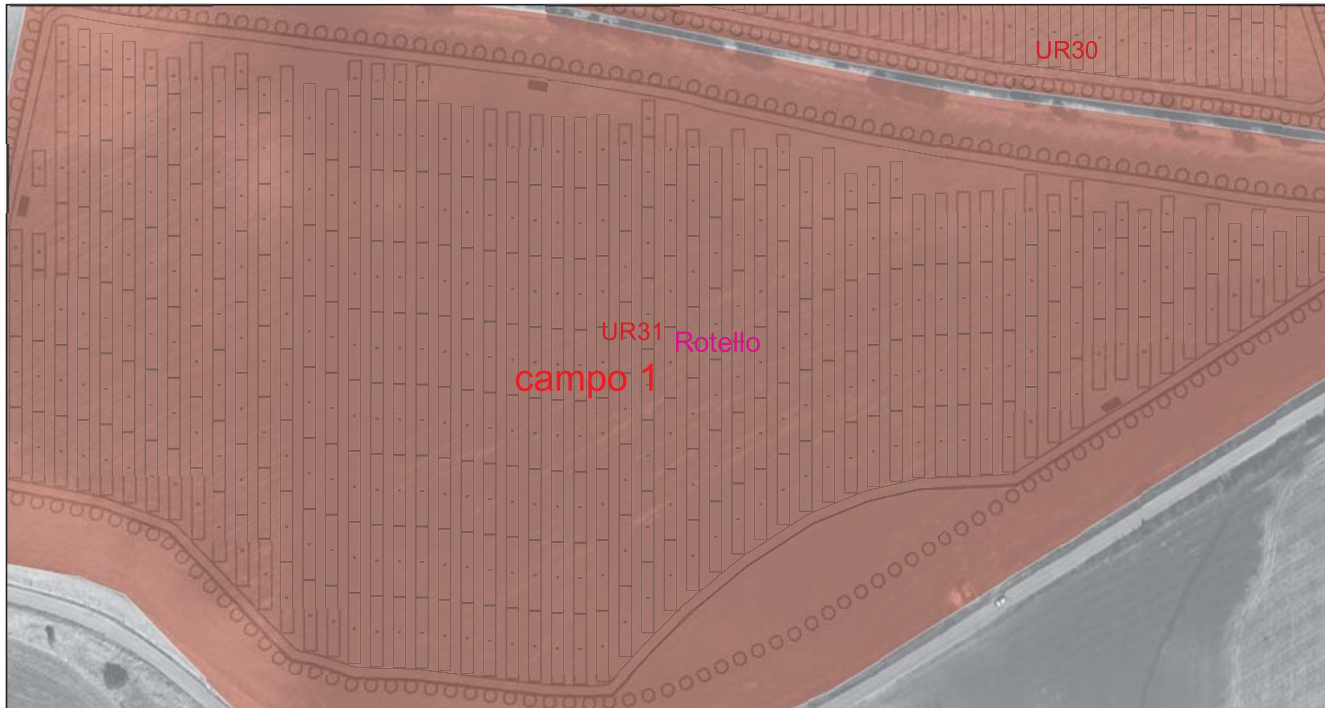
Ricognizione 37f1ba0ffbba0439ab7f6dac8e1946e61

Unità di ricognizione UR31 - Data 2024/02/15

Visibilità del suolo [*]: 5

Copertura del suolo [*]: superficie agricola utilizzata - Terreni coltivati a coriandolo

Sintesi geomorfologica [*]: Area collinare



Legenda

RICOGNIZIONI E SCAVI

D_RCG_multipolygon (visibilità) [33]

0 (area non accessibile) [3]

1 [7]

2 [6]

3 [10]

4 [1]

5 [6]

Google Satellite



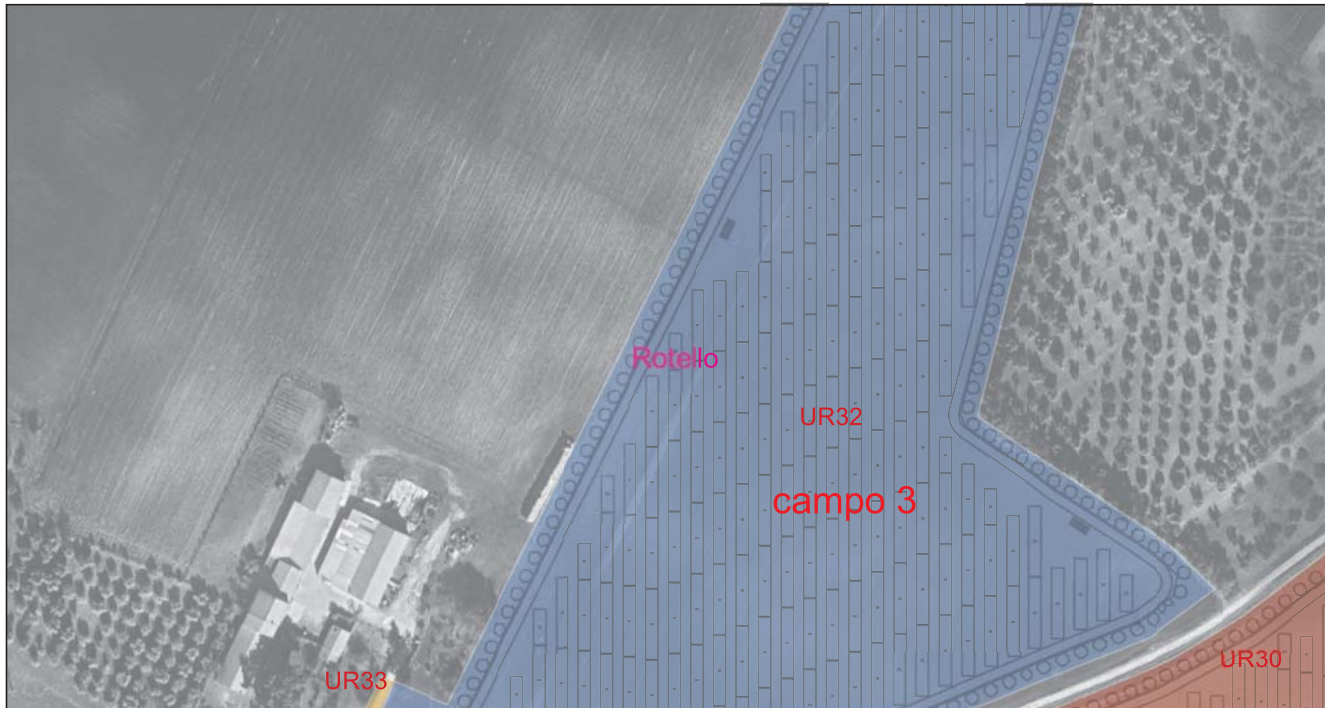
Ricognizione 37f1ba0ffbba0439ab7f6dac8e1946e61

Unità di ricognizione UR32 - Data 2024/02/15

Visibilità del suolo [*]: 3

Copertura del suolo [*]: superficie agricola utilizzata - Terreni coltivati a grano

Sintesi geomorfologica [*]: Area collinare



Legenda

RICOGNIZIONI E SCAVI

D_RCG_multipolygon (visibilità) [33]

0 (area non accessibile) [3]

1 [7]

2 [6]

3 [10]

4 [1]

5 [6]

Google Satellite



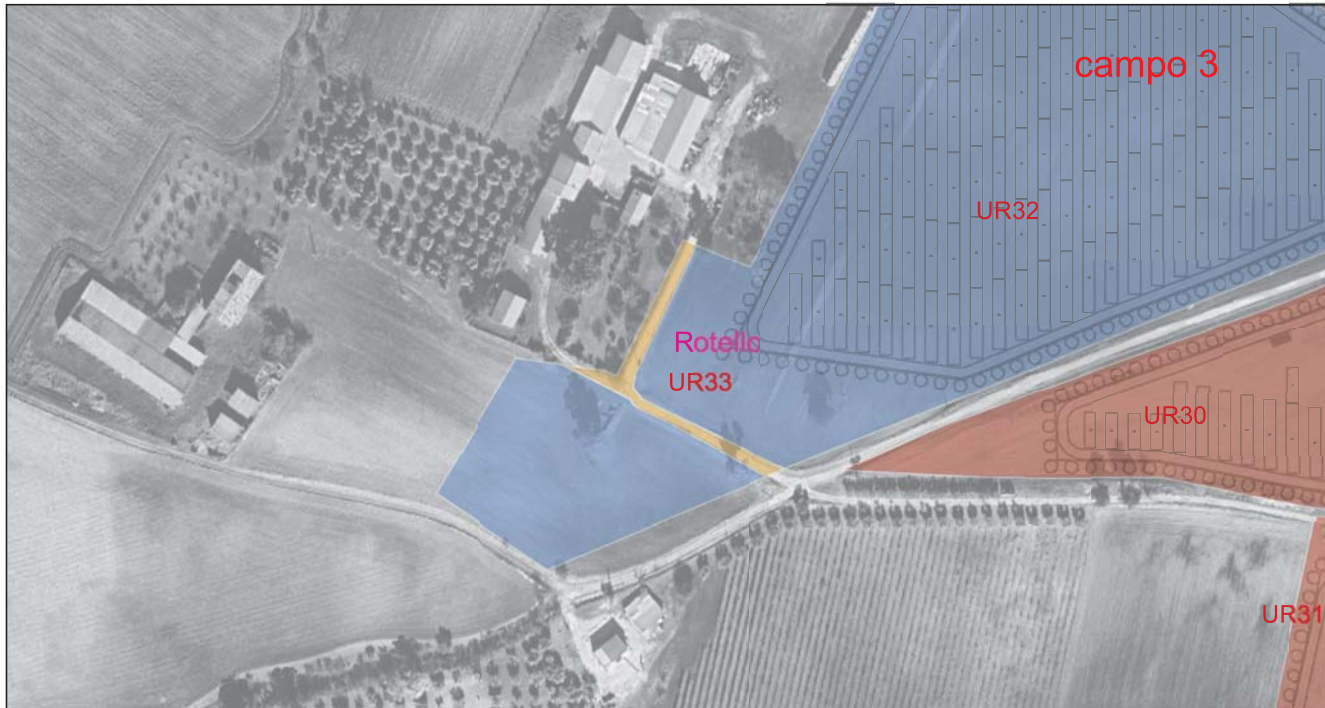
Ricognizione 37f1ba0ffbba0439ab7f6dac8e1946e61

Unità di ricognizione UR33 - Data 2024/02/15

Visibilità del suolo [*]: 1

Copertura del suolo [*]: superficie artificiale - Sterrato

Sintesi geomorfologica [*]: Area collinare



Legenda

RICOGNIZIONI E SCAVI

D_RCG_multipolygon (visibilità) [33]

0 (area non accessibile) [3]

1 [7]

2 [6]

3 [10]

4 [1]

5 [6]

Google Satellite

