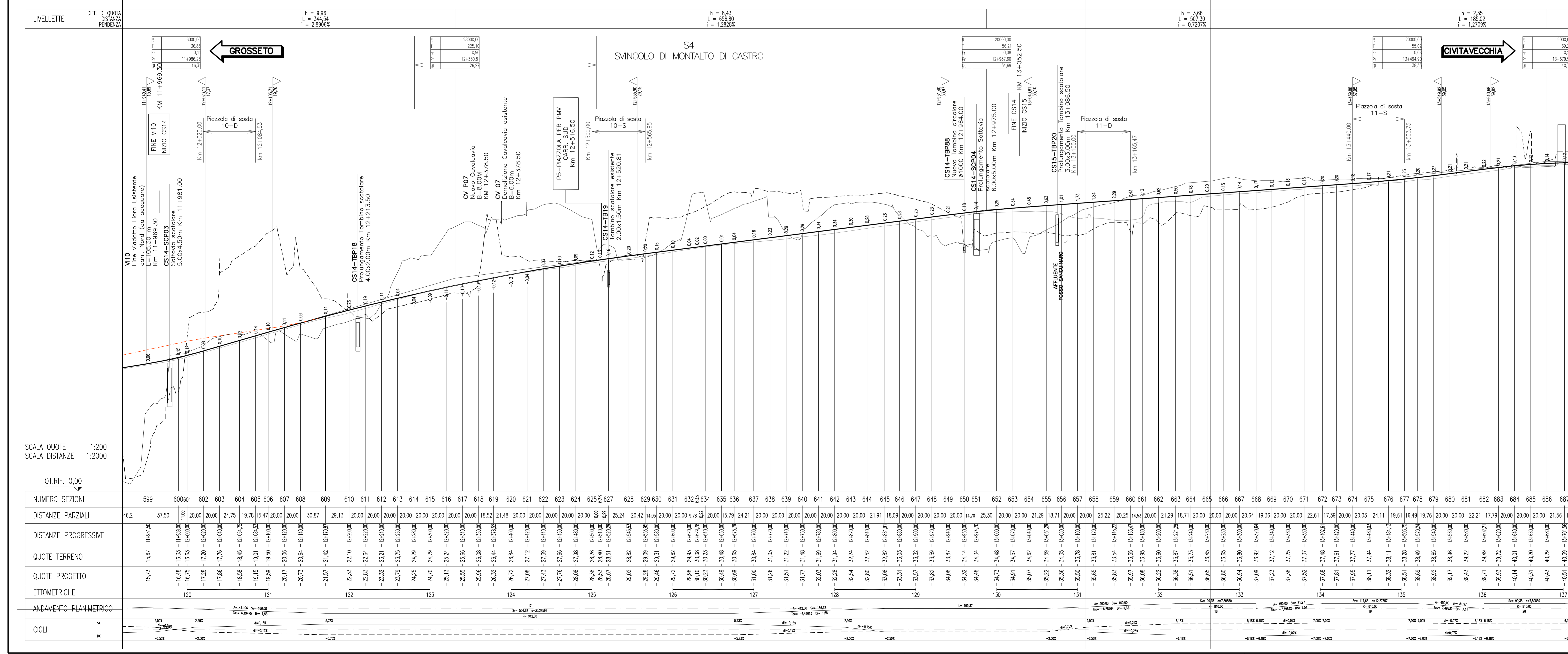


Profilo Longitudinale Scala 1:2000/200





Società Autostrada Tirrenica p.A.

AUTOSTRADA (A12) : ROSIGNANO – CIVITAVECCHIA
LOTTO 6B
TRATTO: PESCIA ROMANA – TARQUINIA
PROGETTO DEFINITIVO
 NUOVE LOCALIZZAZIONI IN OTTEMPERANZA ALLA DELIBERA CIPE
 INFRASTRUTTURA STRATEGICA DI PREMINENTE INTERESSE
 NAZIONALE LE CUI PROCEDURE DI APPROVAZIONE SONO REGOLATE
 DALL' ART. 161 DEL D.LGS. 163/2006

AU – CORPO AUTOSTRADALE
PARTE STRADALE
 Planimetria e Profilo Longitudinale di progetto
 dal Km 11+800.00 al Km 13+500.00

<p>IL RESPONSABILE PROGETTAZIONE Ing. Massimiliano Giacobbi Dir. Ing. Marco N. 20744 RESPONSABILE OFFICIO STD</p>	<p>IL RESPONSABILE INTEGRAZIONE PRESSIONI SPECIALISTICHE Ing. Assessorato ARS Dir. Ing. Marco N. 20744 COORDINATORE GENERALE APS</p>	<p>IL DIRETTORE TECNICO Ing. Maurizio Torrali Dir. Ing. Marco N. 19493 RESPONSABILE DIVISIONE GRUPPO INFRASTRUTTURE</p>						
<p>REVISIONI</p> <table border="1" style="width: 100%; border-collapse: collapse;"> <thead> <tr> <th>DATA</th> <th>REVISIONE</th> </tr> </thead> <tbody> <tr> <td>APRILE 2013</td> <td>1</td> </tr> <tr> <td>1 GENNAIO 2014</td> <td>2</td> </tr> </tbody> </table>			DATA	REVISIONE	APRILE 2013	1	1 GENNAIO 2014	2
DATA	REVISIONE							
APRILE 2013	1							
1 GENNAIO 2014	2							
<p>COORDINATORE OPERATIVO DI PROGETTO Ing. Massimiliano Giacobbi - Dir. Ing. Marco N. 20744</p>								