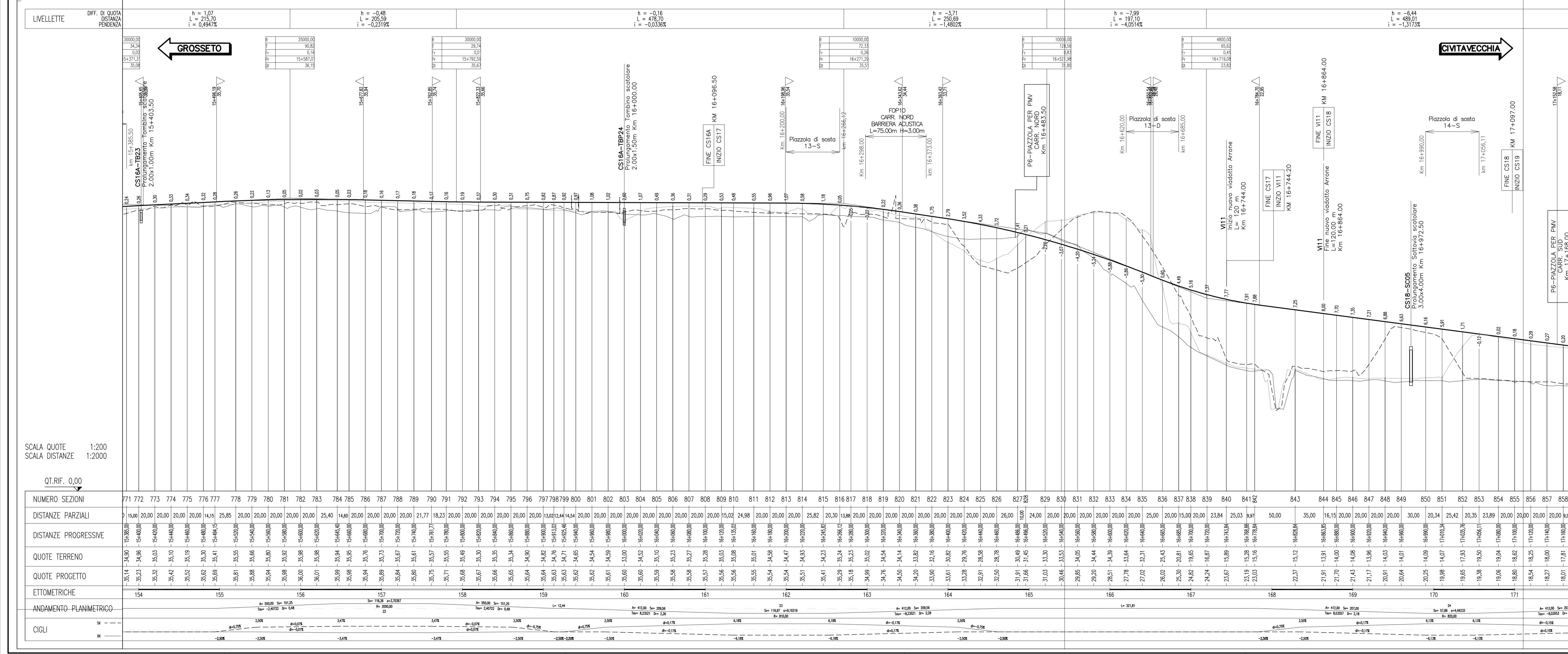


Profilo Longitudinale Scala 1:2000/200





Società Autostrada Tirrenica p.A.

AUTOSTRADA (A12) : ROSIGNANO – CIVITAVECCHIA

LOTTO 6B

TRATTO: PESCIA ROMANA – TARQUINIA

PROGETTO DEFINITIVO

NUOVE LOCALIZZAZIONI IN OTTEMPERANZA ALLA DELIBERA CIPE

INFRASTRUTTURA STRATEGICA DI PREMINENTE INTERESSE

NAZIONALE LE CUI PROCEDURE DI APPROVAZIONE SONO REGOLATE

DALL' ART. 161 DEL D.LGS. 163/2006

AU – CORPO AUTOSTRADALE

PARTE STRADALE

Planimetria e Profilo Longitudinale di progetto

dal Km 15+260.00 al Km 17+000.00

IL RESPONSABILE PROGETTAZIONE Ing. Massimiliano Giacobbi Dr. Ing. Mirco N. 20744 RESPONSABILE OFFICIO STD		IL RESPONSABILE INTEGRAZIONE Ing. Assunta Ariani Dr. Ing. Mirco N. 20713 COORDINATORE GENERALE APS		IL DIRETTORE TECNICO Ing. Maurizio Tomasi Dr. Ing. Mirco N. 16480 RESPONSABILE DIREZIONE GRUPPO INFRASTRUTTURE	
---	--	--	--	--	--

12121606		STD409-1		APRILE 2013	
1:2000		1:2000/200		1 GENNAIO 2014	

spca ingegneria europea

COORDINATORE OPERATIVO DI PROGETTO

SAT

VISTO DEL COMMITTENTE

COORDINATORE OPERATIVO DI PROGETTO

SAT

VISTO DEL CONCESSIONARIO

COORDINATORE OPERATIVO DI PROGETTO