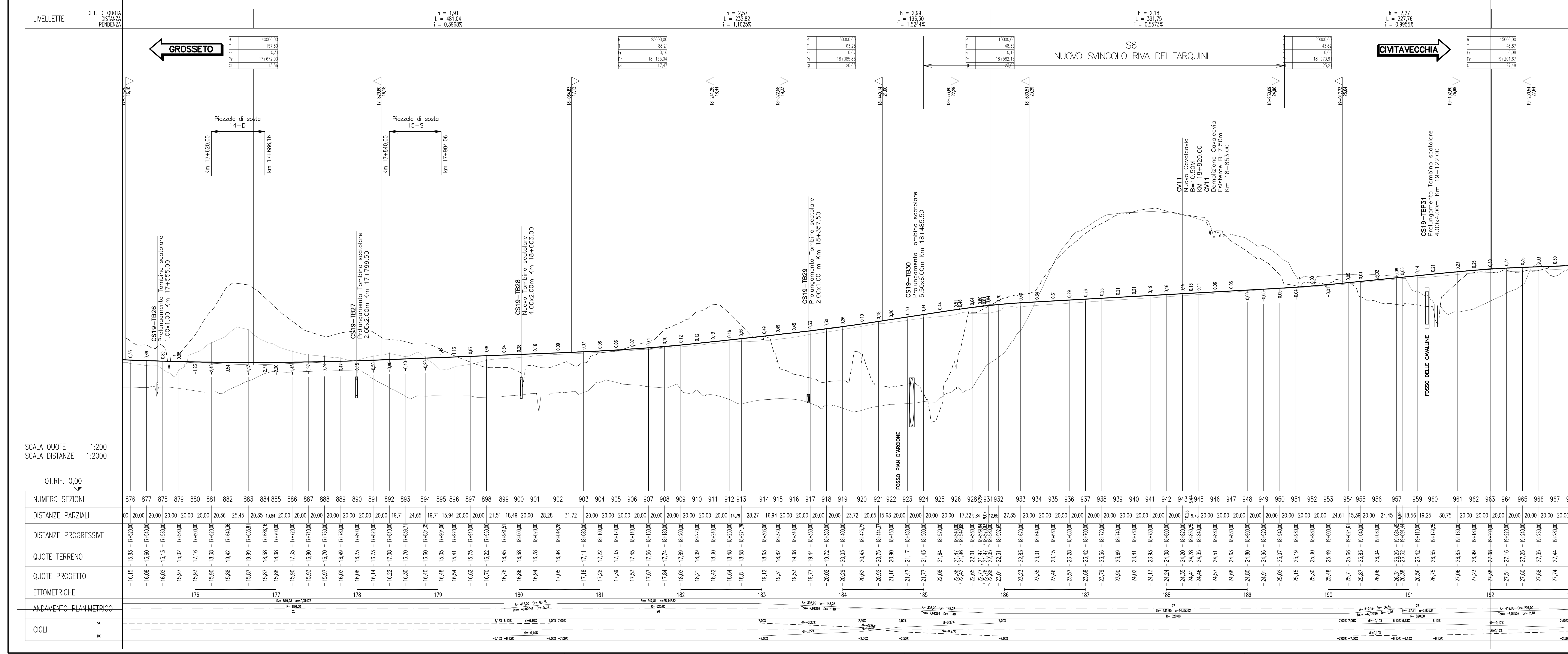


Profilo Longitudinale Scala 1:2000/200





Società Autostrada Tirrenica p.A.

**AUTOSTRADA (A12) : ROSIGNANO – CIVITAVECCHIA**  
**LOTTO 6B**  
**TRATTO: PESCIA ROMANA – TARQUINIA**  
**PROGETTO DEFINITIVO**  
 NUOVE LOCALIZZAZIONI IN OTTEMPERANZA ALLA DELIBERA CIPE  
 INFRASTRUTTURA STRATEGICA DI PREMINENTE INTERESSE  
 NAZIONALE LE CUI PROCEDURE DI APPROVAZIONE SONO REGOLATE  
 DALL' ART. 161 DEL D.LGS. 163/2006

---

**AU – CORPO AUTOSTRADALE**

**PARTE STRADALE**

Planimetria e Profilo Longitudinale di progetto  
 dal Km 18+000.00 al Km 19+100.00

<b>IL RESPONSABILE PROGETTAZIONE</b> Ing. Massimo Giacchi Resp. Ufficio STD	<b>IL RESPONSABILE INTEGRAZIONE PROIEZIONE SPECIALISTICA</b> Ing. Massimo Ariani COORDINATORE GENERALE APS	<b>IL DIRETTORE TECNICO</b> Ing. Maurizio Torralba Resp. Ufficio Direzione Infrastrutture
---	--	---

12121606	STD4111	APRILE 2013 1 GENNAIO 2014
----------	---------	-------------------------------

<b>RESPONSABILE DI CONSEGNA</b> Arch. Maria Gualdi Arch. Vito Neri	<b>VISTO DEL COMMITTENTE</b> 	<b>VISTO DEL CONCESSIONARIO</b> 
--	---	--