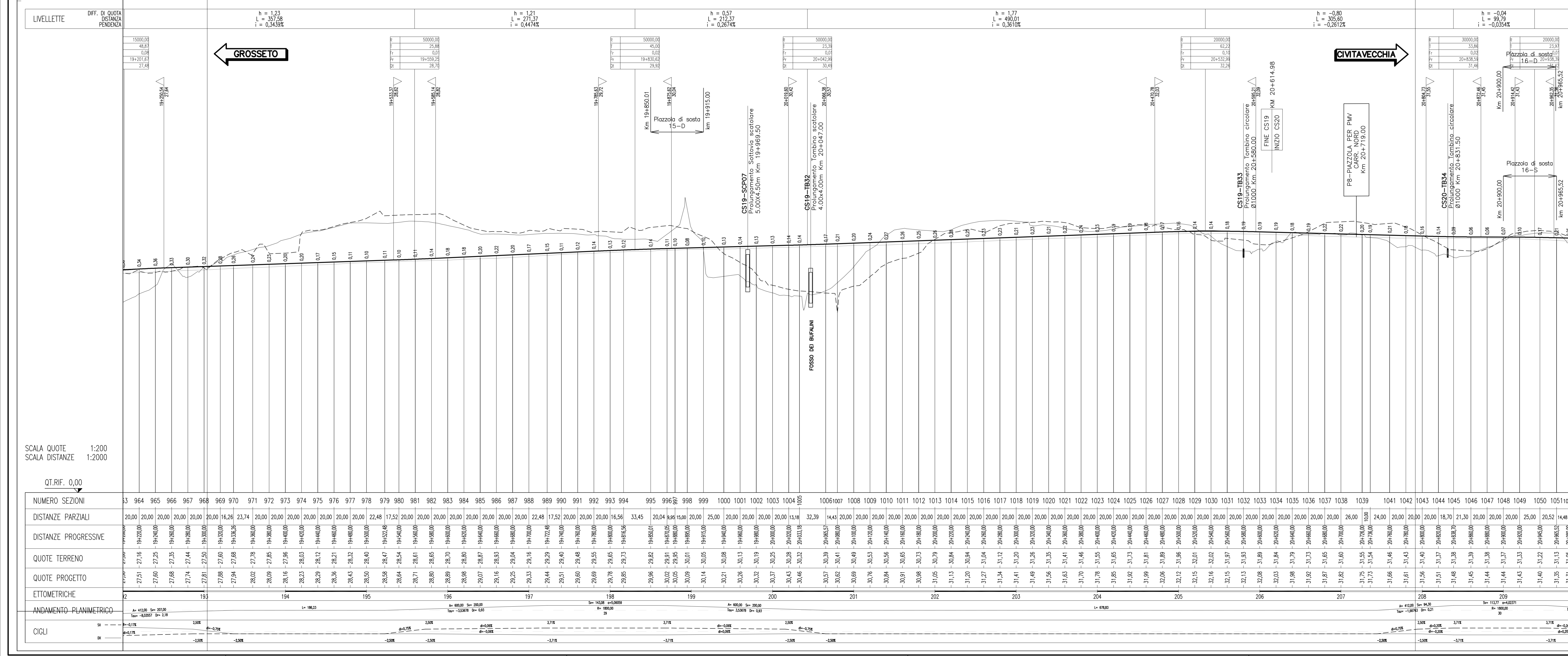


Profilo Longitudinale Scala 1:2000/200





Società Autostrada Tirrenica p.A.

**AUTOSTRADA (A12) : ROSIGNANO – CIVITAVECCHIA**  
**LOTTO 6B**  
**TRATTO: PESCIA ROMANA – TARQUINIA**  
**PROGETTO DEFINITIVO**  
 NUOVE LOCALIZZAZIONI IN OTTEMPERANZA ALLA DELIBERA CIPE  
 INFRASTRUTTURA STRATEGICA DI PREMINENTE INTERESSE  
 NAZIONALE LE CUI PROCEDURE DI APPROVAZIONE SONO REGOLATE  
 DALL' ART. 161 DEL D.LGS. 163/2006

---

**AU – CORPO AUTOSTRADALE**

**PARTE STRADALE**

Planimetria e Profilo Longitudinale di progetto  
 dal Km 19+100.00 al Km 20+700.00

<p><b>IL RESPONSABILE PROGETTAZIONE</b>                  SPECIALISTICA                  Ing. Massimo Giosilli                  Dir. Ing. Mirco N. 20744                  RESPONSABILE UFFICIO STD</p>	<p><b>IL RESPONSABILE INTERAZIONE</b>                  PRESSIONI SPECIALISTICHE                  Ing. Massimo Neri                  Dir. Ing. Mirco N. 20513                  COORDINATORE GENERALE APS</p>	<p><b>IL DIRETTORE TECNICO</b>                  Ing. Maurizio Torrali                  Dir. Ing. Mirco N. 19493                  RESPONSABILE DIVISIONE GRUPPO INFRASTRUTTURE</p>
---	---	---

<p><b>REVISIONI</b></p> <table border="1" style="width: 100%; border-collapse: collapse;"> <tr> <th>DATA</th> <th>REVISIONE</th> </tr> <tr> <td>APRILE 2013</td> <td>1</td> </tr> <tr> <td>1 GENNAIO 2014</td> <td>2</td> </tr> </table>	DATA	REVISIONE	APRILE 2013	1	1 GENNAIO 2014	2	<p><b>PROGETTO</b></p> <p>12121606STD412-1</p> <p>Scala: 1:2000                  1:2000/200</p>	<p><b>CONFESSIONE</b></p> <p>INGEGNERIA EUROPEA</p> <p>INGEGNERIA EUROPEA</p>
DATA	REVISIONE							
APRILE 2013	1							
1 GENNAIO 2014	2							

<p><b>RESPONSABILE DI COMANDA</b>                  Arch. Maria Gualdi                  Arch. Aless. Verrini N. 1254                  COORDINATORE OPERATIVO DI PROGETTO</p>	<p><b>VISTO DEL COMMITTENTE</b></p> 	<p><b>VISTO DEL CONCESSIONARIO</b></p> 
---	---	--