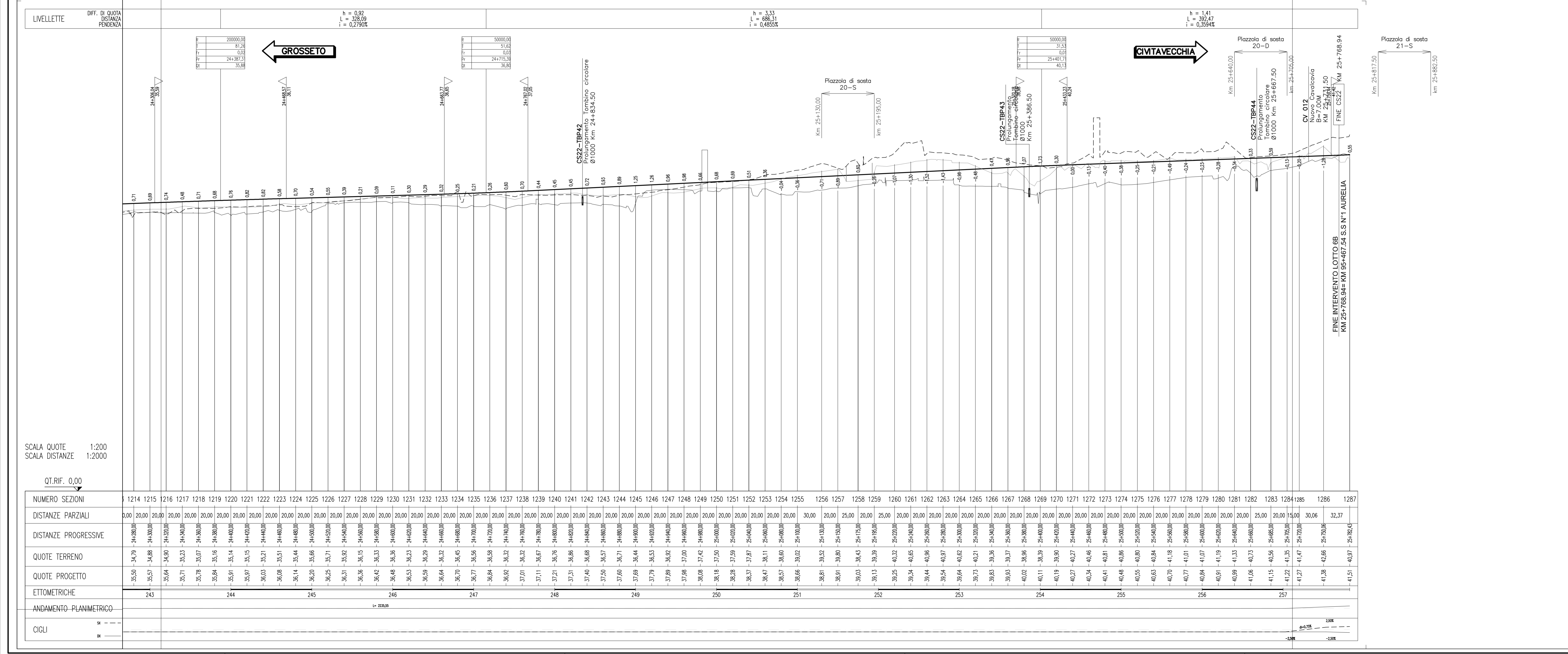


Profilo Longitudinale Scala 1:2000/200



Società Autostrada Tirrenica p.A.

AUTOSTRADA (A12) : ROSIGNANO – CIVITAVECCHIA

LOTTO 6B

TRATTO: PESCIA ROMANA – TARQUINIA

PROGETTO DEFINITIVO

NUOVE LOCALIZZAZIONI IN OTTEMPERANZA ALLA DELIBERA CIPE

INFRASTRUTTURA STRATEGICA DI PREMINENTE INTERESSE NAZIONALE LE CUI PROCEDURE DI APPROVAZIONE SONO REGOLATE DALL' ART. 161 DEL D.LGS. 163/2006

AU – CORPO AUTOSTRADALE

PARTE STRADALE

Planimetria e Profilo Longitudinale di progetto dal Km 24+160.00 al Km 25+768.94

IL RESPONSABILE PROGETTAZIONE SPECIALISTICA Ing. Massimo Giosabbi Dir. Pkg. Milano N. 20746 RESPONSABILE UFFICIO STD	IL RESPONSABILE INTERAZIONE PRESTAZIONE SPECIALISTICA Ing. Maurizio Tomai Dir. Pkg. Milano N. 20013 COORDINATORE GENERALE APS	IL DIRETTORE TECNICO Ing. Maurizio Tomai Dir. Pkg. Milano N. 19492 RESPONSABILE DIREZIONE SVILUPPO INFRASTRUTTURE
---	--	---

REVISIONI (ELABORATO) numero descrizione data	1 12121606STD415-1 APRILE 2013	2 12121606STD415-1 GENNAIO 2014	3 12121606STD415-1 APRILE 2013
---	------------------------------------	-------------------------------------	------------------------------------

RESPONSABILE DI CONSEGNA Arch. Maria Gioiello Dir. Arch. Venezia N. 1254 COORDINATORE OPERATIVO DI PROGETTO	VISTO DEL COMMITTENTE 	VISTO DEL CONCESSIONARIO Ministero delle Infrastrutture e dei Trasporti Direzione Generale per l'Infrastruttura e i Trasporti Ing. Massimo Giosabbi - Dir. Pkg. Milano N. 20746
---	----------------------------------	---