

SINNER WIND S.r.l.

REALIZZAZIONE DI UN IMPIANTO EOLICO DELLA POTENZA DI 59,4 MWp RICADENTE NEI TERRITORI DI SCANDALE (KR) E SAN MAURO MARCHESATO (KR) E DELLE RELATIVE OPERE DI CONNESSIONE

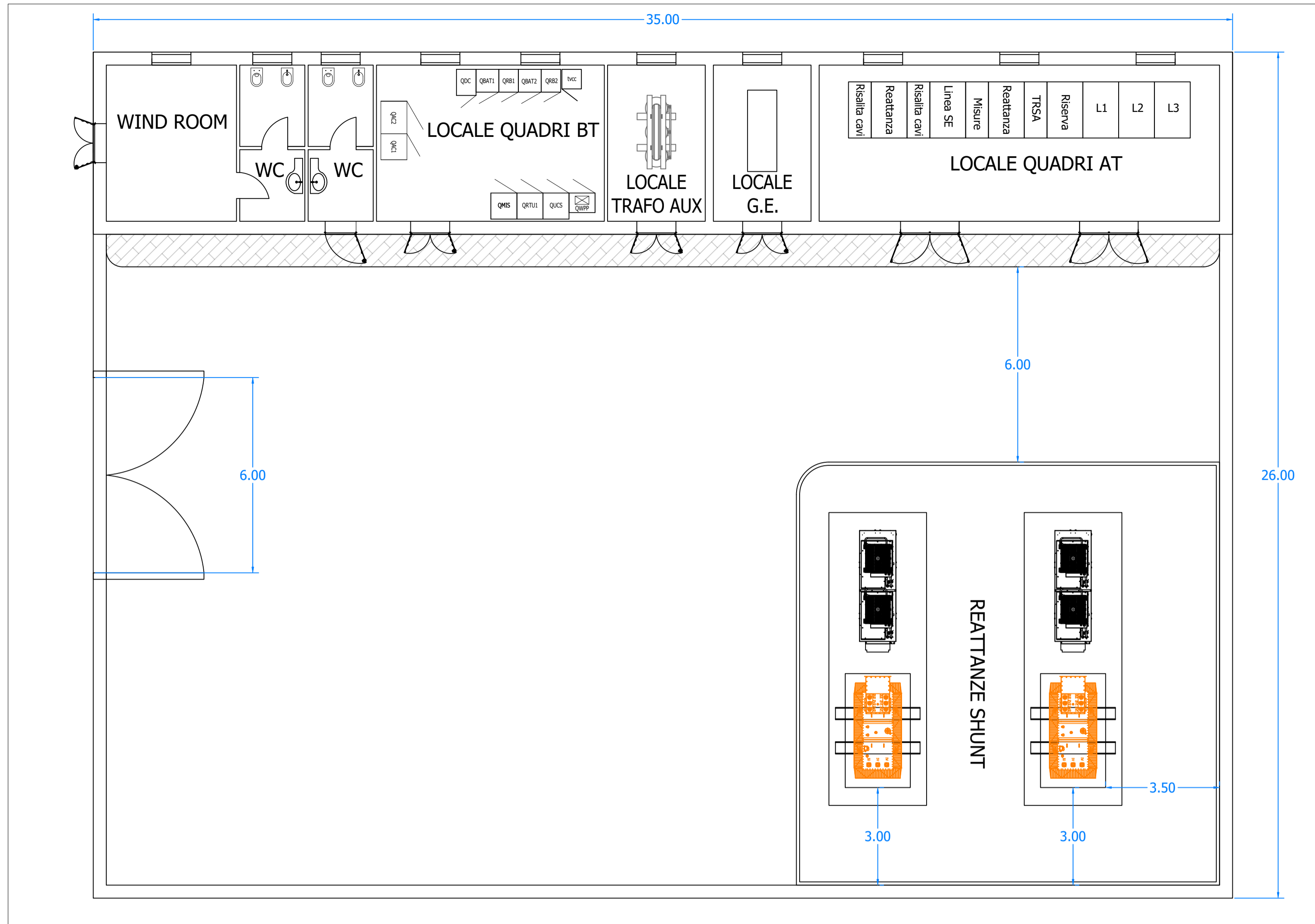


Tecnico
ing. Danilo POMPONIO
ing. Giada BOLIGNANO

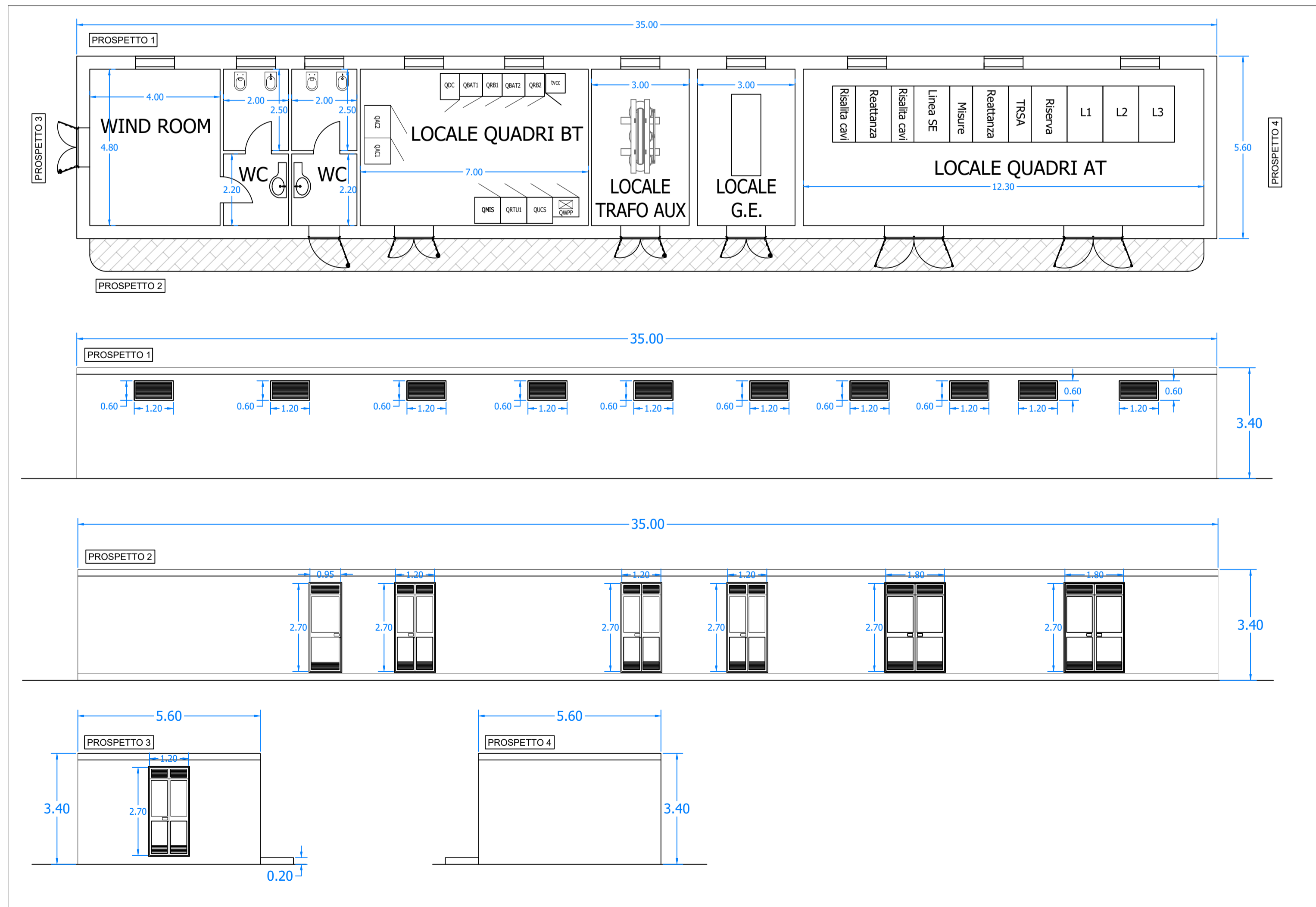
Collaborazioni
ing. Milena MIGLIONICO
ing. Giulia CARELLA
ing. Fabio MASTROSERIO
ing. Giuseppe Federico ZINGARELLI
ing. Dionisio STAFFIERI
ARATO S.r.l.

Responsabile Commessa
ing. Danilo POMPONIO

TAVOLA	TITOLO	COMMESSA	TIPOLOGIA		
C07	Planimetria e prospetti cabina utente	24022	D		
REVISIONE		CODICE ELABORATO			
00		DW24022D-C07			
FOGLIO		NOME FILE	SCALA		
1/1		DW24022D-C07.dwg	1:100		
REV	DATA	MODIFICA	DISEGNATO	CONTROLLATO	APPROVATO
00	15/03/2024	Emissione	Lapenna	Mastroserio	Pomponio
01					
02					
03					
04					
05					



Planimetria cabina utente



Prospetti fabbricato