

SINNER WIND S.r.l.

REALIZZAZIONE DI UN IMPIANTO EOLICO DELLA POTENZA DI 59,4 MWp RICADENTE NEI TERRITORI DI SCANDALE (KR), SAN MAURO MARCHESATO (KR) E DELLE RELATIVE OPERE DI CONNESSIONE



Tecnico
ing. Danilo POMPONIO
ing. Gaia BOLIGNARDI

Collaborazioni
ing. Miriana REGGIORICO
ing. Giulia CARELLA
ing. Fabio MASTROSERIO
ing. Giuseppe Federico ZINGARELLI
ing. Dionisio STAFFIERI
ARATO S.r.l.

Responsabile Commessa
ing. Danilo POMPONIO

TAVOLA	TITOLO	COMMESSA	TIPOLOGIA
E01	SCHEMA ELETTRICO UNIFILARE	24022	D
REVISIONE		00	00
FOGLIO	1/1	NOME FILE	SCALA
REV	DATA	MODIFICA	DISEGNATO
01	15/03/2024	Emissione	Lapenna
02			
03			
04			
05			

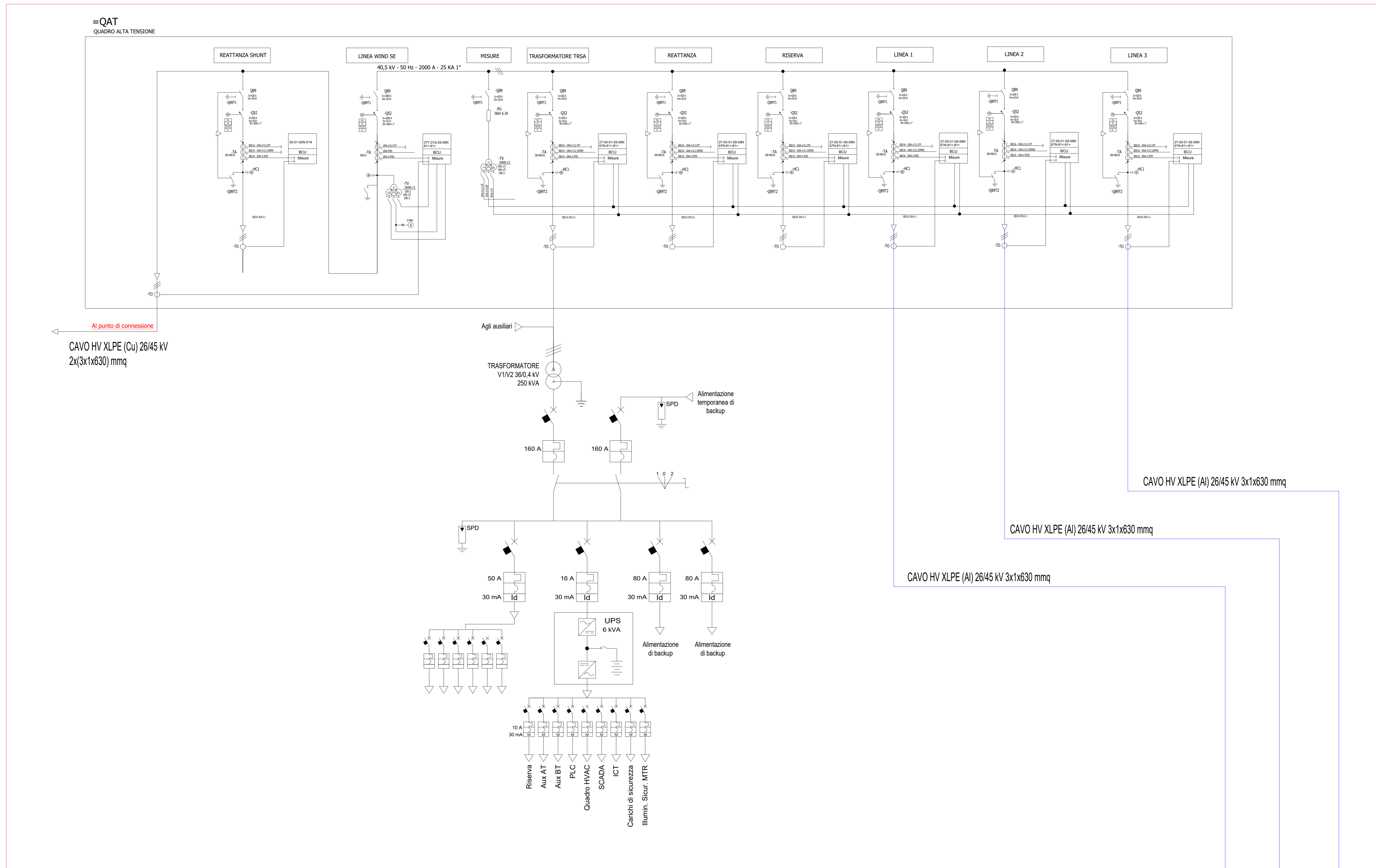
LEGENDA		
	Trasformatore di potenza	
	Collegamento a stella	
	Trasformatore di tensione (TV)	
	Interruttore automatico di potenza	
	Sezionatore a fusibili	
	Fusibile	
	Interblocco meccanico	
	Comando motorizzato	
	Riduzione (C/C/A)	
	Batteria	

Riepilogo potenze:
Potenza nominale Impianto eolico: 59.400 kW
Potenza totale AC in immissione eolico (Potenza ai fini della connessione): 59.400 kW
Potenza in prelievo servizi ausiliari: 250 kW

NOTE:

- Tutte le le caratteristiche tecniche delle apparecchiature sono da considerarsi preliminari e saranno verificate in fase di progettazione definitiva ed esecutiva;
- Per quanto riguarda i cavi non "CPR", se immessi sul mercato dopo il 01/07/2017, dovranno essere sostituiti con cavi "CPR" corrispondenti, qualora disponibili sul mercato prima dell'esecuzione dell'impianto (d.lgs n 106 del 16/06/2017).

MTR - CABINA DI RACCOLTA UTENTE



PARCO EOLICO - Potenza nominale: 59,4 MW

