

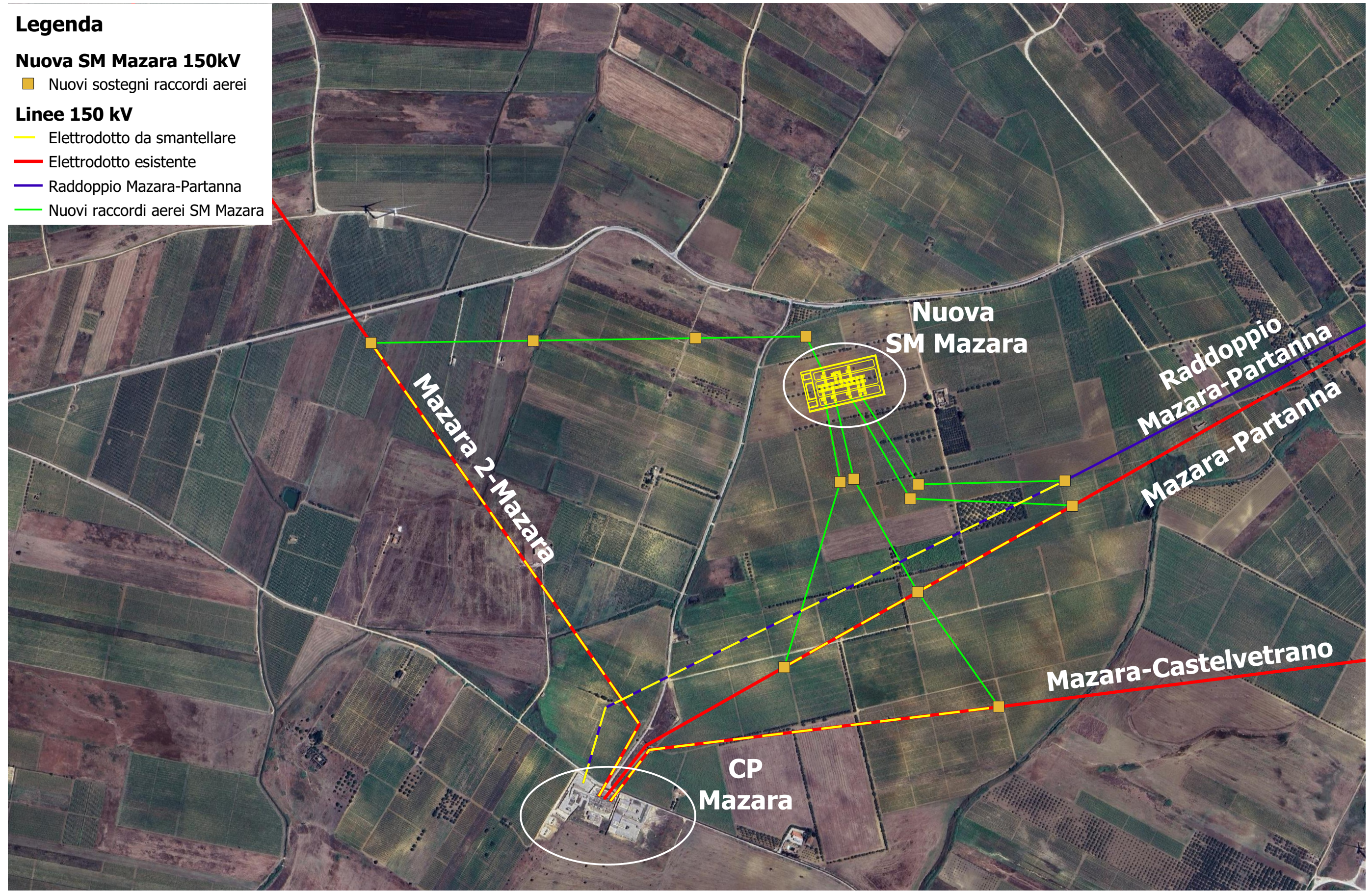
Legenda

Nuova SM Mazara 150kV

■ Nuovi sostegni raccordi aerei

Linee 150 kV

- Elettrodotto da smantellare
- Elettrodotto esistente
- Raddoppio Mazara-Partanna
- Nuovi raccordi aerei SM Mazara



Timbro 	Realizzato da Tiemés Srl via privata Riccardo Galli, 9 - 20148 Milano PEC: info@pec.tiemés.it mail: info@tmsweb.it Proprietario VRG Wind 060 Srl Via Alessandro Algardi 4, 20148 - Milano P.IVA: 02219610619 PEC: vrgwind060@legalmail.it	Note di revisione					Progetto			Titolo tavola																							
		<table border="1"> <tr> <td></td><td></td><td></td><td></td><td></td><td></td> </tr> <tr> <td>00</td><td>15/03/24</td><td>Prima emissione</td><td>AR</td><td>VDA</td><td></td> </tr> <tr> <td>REV</td><td>DATA</td><td>DESCRIZIONE</td><td>PREP</td><td>APPR</td><td></td> </tr> </table>											00	15/03/24	Prima emissione	AR	VDA		REV	DATA	DESCRIZIONE	PREP	APPR		Integrale Ricostruzione del Parco Eolico "VRG Wind 060" Comune di Mazara del Vallo (TP)			Inquadramento su ortofoto intervento 2 Nuova Stazione Elettrica di Smistamento 150 kV "Mazara"					
00	15/03/24	Prima emissione	AR	VDA																													
REV	DATA	DESCRIZIONE	PREP	APPR																													
<table border="1"> <tr> <td>Nome file</td><td>Formato</td><td>Scala</td> </tr> <tr> <td>24004VRG.qgz</td><td>A3</td><td>1:8'000</td> </tr> </table>			Nome file	Formato	Scala	24004VRG.qgz	A3	1:8'000	<table border="1"> <tr> <th colspan="6">CODICE</th> </tr> <tr> <th>PROGRESSIVO</th><th>PROGETTO</th><th>PROCEDURA</th><th>TIPO DOC</th><th>TAVOLA</th><th>REVISIONE</th> </tr> <tr> <td>2</td><td>4</td><td>0</td><td>0</td><td>4</td><td>V R G V A T 0 3 0 0</td> </tr> </table>						CODICE						PROGRESSIVO	PROGETTO	PROCEDURA	TIPO DOC	TAVOLA	REVISIONE	2	4	0	0	4	V R G V A T 0 3 0 0	
Nome file	Formato	Scala																															
24004VRG.qgz	A3	1:8'000																															
CODICE																																	
PROGRESSIVO	PROGETTO	PROCEDURA	TIPO DOC	TAVOLA	REVISIONE																												
2	4	0	0	4	V R G V A T 0 3 0 0																												

Le informazioni contenute in questo documento appartengono al Proprietario. Il documento deve essere utilizzato esclusivamente dal Destinatario in relazione alle finalità per le quali è stato ricevuto. È vietata qualsiasi forma di riproduzione o divulgazione senza l'esplicito consenso del Proprietario.