

## Legenda

### Nuova SM Mazara 150kV

- Nuovi sostegni raccordi aerei

### Linee 150 kV

- Elettrodotto da smantellare
- Elettrodotto esistente da potenziare
- Raddoppio Mazara-Partanna
- Elettrodotto esistente Mazara-Castelvetrano
- Nuovi raccordi aerei SM Mazara

### Rete Natura 2000

Siti protetti - VI Elenco ufficiale aree protette - EUAP

- Parchi naturali nazionali
- Parchi naturali regionali
- Riserve naturali statali
- Riserve naturali regionali
- Altre aree naturali protette
- Riserve Naturali Marine
- Altre aree naturali protette
- EUAP

Aree importanti per l'avifauna (IBA - Important Birds Areas)

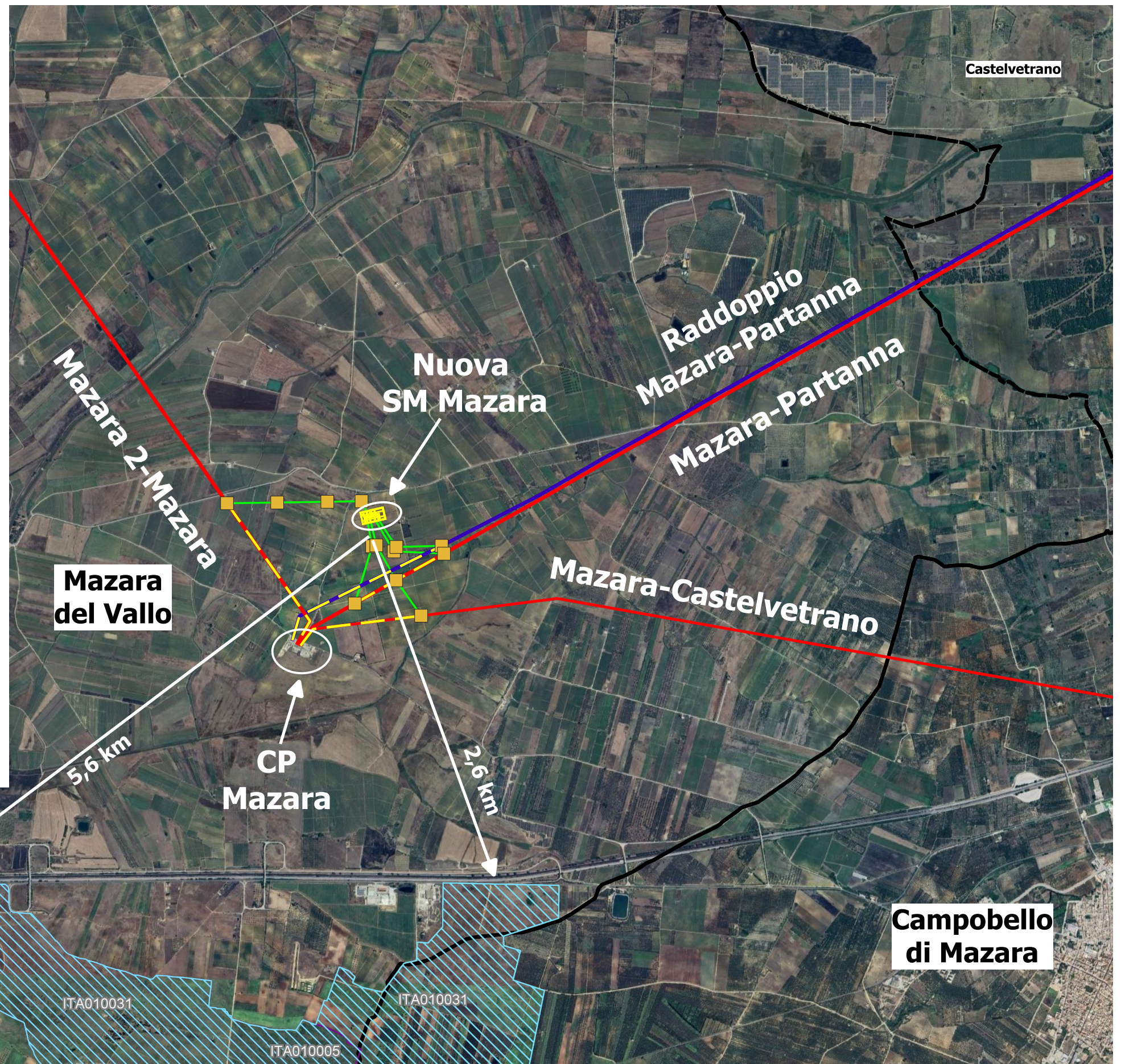
- IBA

Siti protetti - Zone umide di importanza internazionale (Ramsar)

- Designato
- Non designato

Rete Natura 2000(SIC/ZSC e ZPS)

- SIC
- SIC/ZPS
- ZSC
- ZSC/ZPS
- ZPS
- SIC



**Timbro**

Dot. Ing. VINCENZO D'ASCANZO  
20912

**Realizzato da**

**tiemes**  
sustainable innovation engineers  
Tiemes Srl  
Via privata Riccardo Galli, 9 - 20148 Milano  
PEC: info@pec.tiemes.it  
mail: info@tmsweb.it

**Proprietario**

**VRG wind 060**  
VRG Wind 060 Srl  
Via Alessandro Algardi 4, 20148 - Milano  
P.IVA: 02219610619  
PEC: vrgwind060@legalmail.it

Note di revisione					
REV	DATA	DESCRIZIONE	PREP	APPR	
00	15/03/24	Prima emissione	AR	VDA	

Progetto		
Integrale Ricostruzione del Parco Eolico "VRG Wind 060" Comune di Mazara del Vallo (TP)		
Nome file	Formato	Scala
24004VRG.qgz	A3	1:30'000
Note		
Inquadramento rispetto ai siti Rete Natura 2000, IBA, RAMSAR e siti protetti EUAP		

Titolo tavola					
Inquadramento vincolistico intervento 2 Nuova Stazione Elettrica di Smistamento 150 kV "Mazara"					
CODICE					
PROGRESSIVO	PROGETTO	PROCEDURA	TIPO DOC	TAVOLA	REVISIONE
2	4	0	0	4	
V	R	G	V	A	T
0	6	0	0		

Le informazioni contenute in questo documento appartengono al Proprietario. Il documento deve essere utilizzato esclusivamente dal Destinatario in relazione alle finalità per le quali è stato ricevuto. È vietata qualsiasi forma di riproduzione o divulgazione senza l'esplicito consenso del Proprietario.



# Legenda

## Nuova SM Mazara 150kV

■ Nuovi sostegni raccordi aerei

## Linee 150 kV

- Elettrodotto da smantellare
- Elettrodotto esistente da potenziare
- Raddoppio Mazara-Partanna
- Elettrodotto esistente Mazara-Castelvetrano
- Nuovi raccordi aerei SM Mazara

■ Manovra scarico/Collasso

■ Fascia Rispetto P3 P4

■ Rischio geomorfologico

- 1
- 2
- 3
- 4

■ Pericolosità geomorfologica

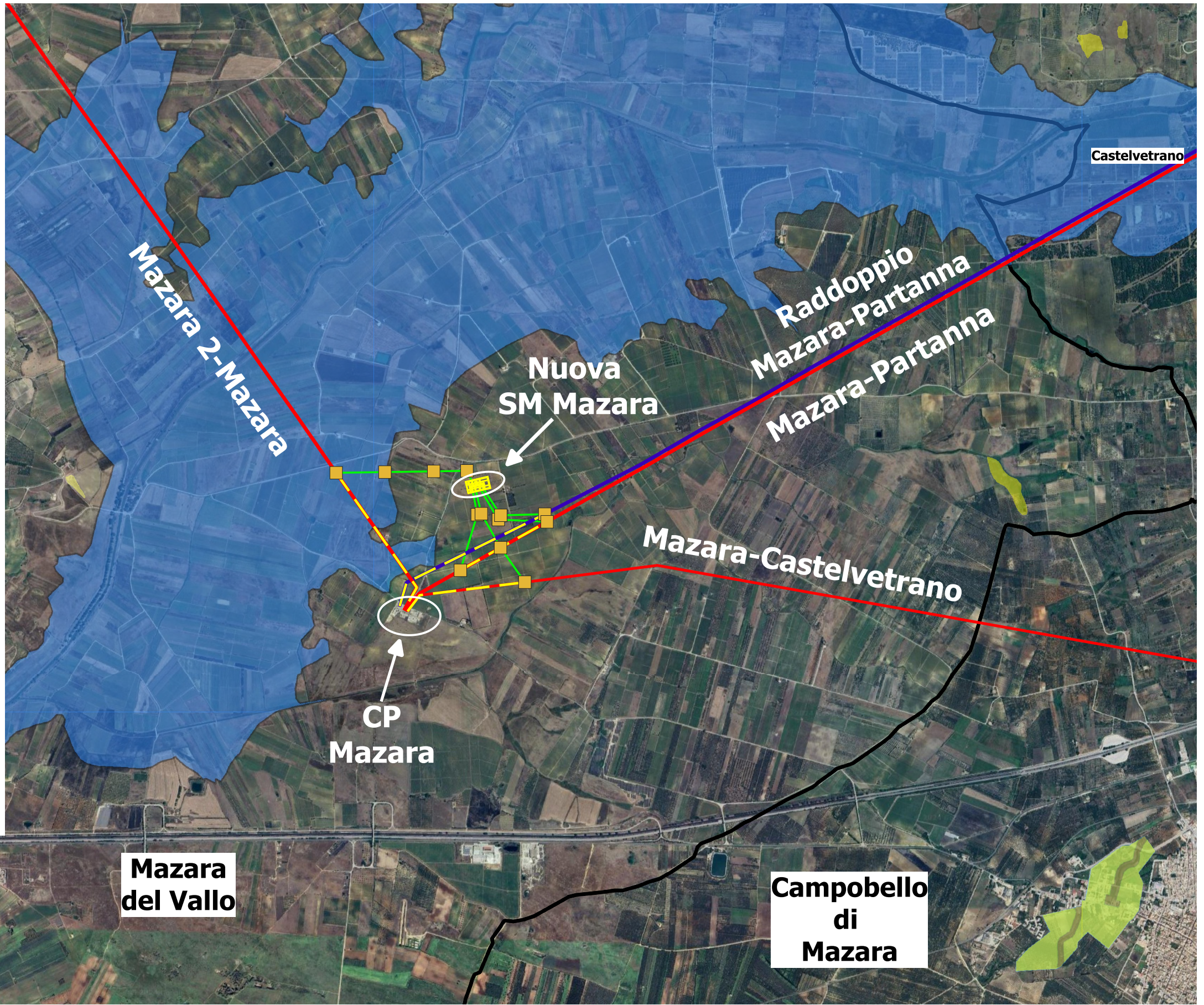
- 1
- 2
- 3
- 4

■ Rischio idraulico

- RISCHIC
- R2
  - R3
  - R4

■ Pericolosità Idraulica

- P1
- P2
- P3
- P4



serva naturale integrale Lago Preola e Gorgi Tondi

<b>Timbro</b> 	<b>Realizzato da</b>  Tiemes Srl Via privata Riccardo Galli, 9 - 20148 Milano PEC: info@pec.tiemes.it mail: info@tmsweb.it	<b>Note di revisione</b>					<b>Progetto</b>			<b>Titolo tavola</b>																																		
		<table border="1"> <tr> <td>00</td> <td>15/03/24</td> <td>Prima emissione</td> <td>AR</td> <td>VDA</td> </tr> <tr> <th>REV</th> <th>DATA</th> <th>DESCRIZIONE</th> <th>PREP</th> <th>APPR</th> </tr> </table>					00	15/03/24	Prima emissione	AR	VDA	REV	DATA	DESCRIZIONE	PREP	APPR	Integrale Ricostruzione del Parco Eolico "VRG Wind 060" Comune di Mazara del Vallo (TP)			Inquadramento vincolistico intervento 2 Nuova Stazione Elettrica di Smistamento 150 kV "Mazara"																								
00	15/03/24	Prima emissione	AR	VDA																																								
REV	DATA	DESCRIZIONE	PREP	APPR																																								
						<b>Nome file</b> 24004VRG.qgz	<b>Formato</b> A3	<b>Scala</b> 1:30'000	<table border="1"> <thead> <tr> <th colspan="6">CODICE</th> </tr> <tr> <th>PROGRESSIVO</th> <th>PROGETTO</th> <th>PROCEDURA</th> <th>TIPO DOC</th> <th>TAVOLA</th> <th>REVISIONE</th> </tr> </thead> <tbody> <tr> <td>2</td> <td>4</td> <td>0</td> <td>0</td> <td>4</td> <td>0</td> </tr> <tr> <td>V</td> <td>R</td> <td>G</td> <td>V</td> <td>A</td> <td>T</td> </tr> <tr> <td colspan="6">0600</td> </tr> </tbody> </table>						CODICE						PROGRESSIVO	PROGETTO	PROCEDURA	TIPO DOC	TAVOLA	REVISIONE	2	4	0	0	4	0	V	R	G	V	A	T	0600					
CODICE																																												
PROGRESSIVO	PROGETTO	PROCEDURA	TIPO DOC	TAVOLA	REVISIONE																																							
2	4	0	0	4	0																																							
V	R	G	V	A	T																																							
0600																																												
						<b>Note</b> Inquadramento rispetto al Piano di Assetto Idrogeologico PAI			Le informazioni contenute in questo documento appartengono al Proprietario. Il documento deve essere utilizzato esclusivamente dal Destinatario in relazione alle finalità per le quali è stato ricevuto. È vietata qualsiasi forma di riproduzione o divulgazione senza l'esplicito consenso del Proprietario.																																			



### Legenda

#### Nuova SM Mazara 150kV

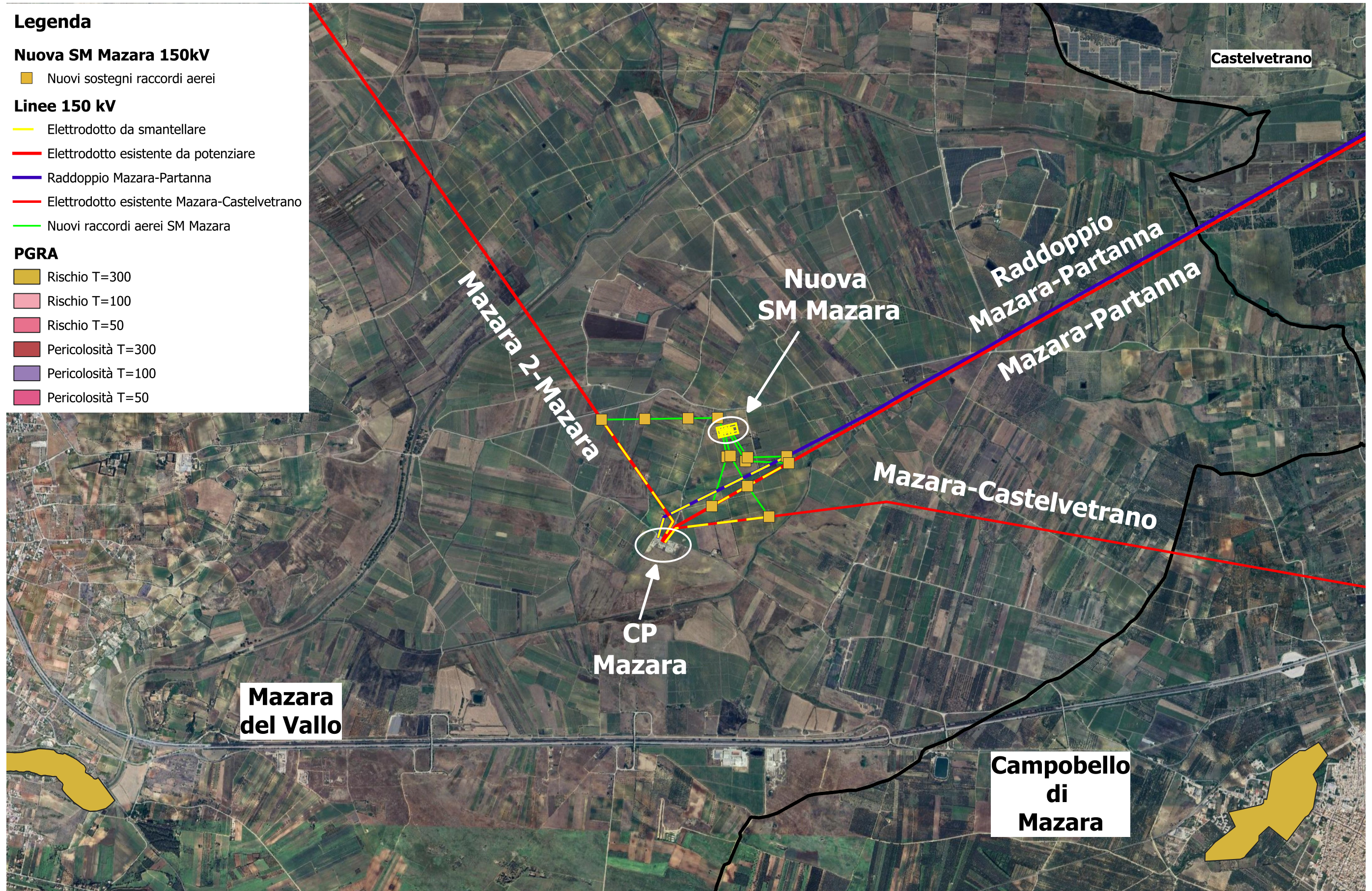
■ Nuovi sostegni raccordi aerei




#### Linee 150 kV

- Elettrodotto da smantellare
- Elettrodotto esistente da potenziare
- Raddoppio Mazara-Partanna
- Elettrodotto esistente Mazara-Castelvetrano
- Nuovi raccordi aerei SM Mazara

#### PGRA

- Rischio T=300
- Rischio T=100
- Rischio T=50
- Pericolosità T=300
- Pericolosità T=100
- Pericolosità T=50



<b>Timbro</b> 	<b>Realizzato da</b>  Tiemes Srl via privata Riccardo Galli, 9 - 20148 Milano PEC: info@pec.tiemes.it mail: info@tmsweb.it	<b>Note di revisione</b>					<b>Progetto</b> Integrale Ricostruzione del Parco Eolico "VRG Wind 060" Comune di Mazara del Vallo (TP)			<b>Titolo tavola</b> Inquadramento vincolistico intervento 2 Nuova Stazione Elettrica di Smistamento 150 kV "Mazara"															
	<b>Proprietario</b>  VRG Wind 060 Srl Via Alessandro Algardi 4, 20148 - Milano P.IVA: 02219610619 PEC: vrgwind060@legalmail.it						<b>Nome file</b> 24004VRG.qgz	<b>Formato</b> A3	<b>Scala</b> 1:30'000	CODICE															
							<b>Note</b> Inquadramento rispetto al Piano di Gestione del Rischio Alluvioni PGRA 2021-2027			PROGRESSIVO	PROGETTO	PROCEDURA	TIPO DOC	TAVOLA	REVISIONE										
						00	15/03/24	Prima emissione	AR	VDA	2	4	0	0	4	V	R	G	V	A	T	0	6	0	0

Le informazioni contenute in questo documento appartengono al Proprietario. Il documento deve essere utilizzato esclusivamente dal Destinatario in relazione alle finalità per le quali è stato ricevuto. È vietata qualsiasi forma di riproduzione o divulgazione senza l'esplicito consenso del Proprietario.



# Legenda

## Nuova SM Mazara 150kV

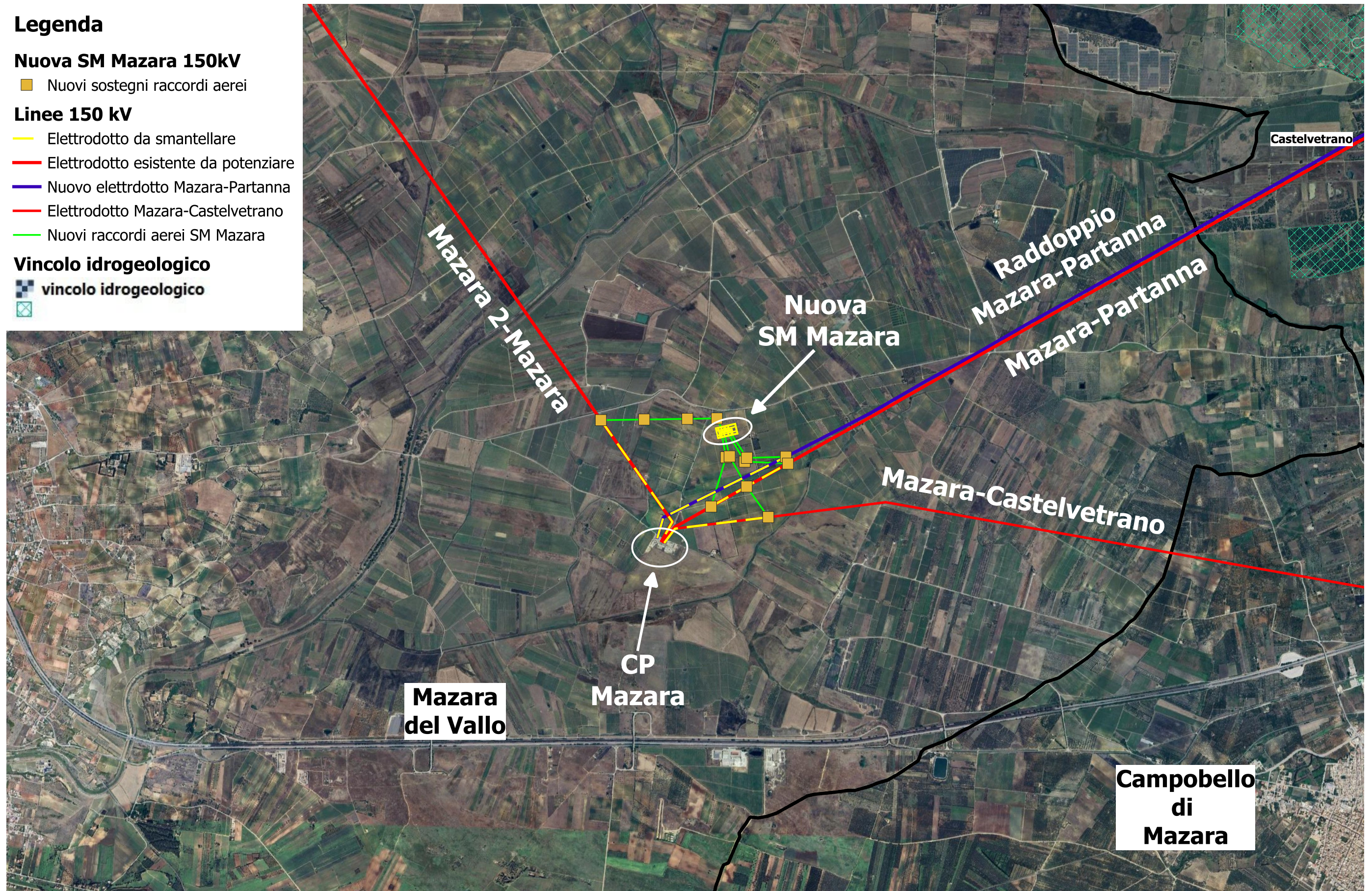
■ Nuovi sostegni raccordi aerei

## Linee 150 kV

- Elettrodotto da smantellare
- Elettrodotto esistente da potenziare
- Nuovo elettrodotto Mazara-Partanna
- Elettrodotto Mazara-Castelvetrano
- Nuovi raccordi aerei SM Mazara

## Vincolo idrogeologico

■ vincolo idrogeologico



<b>Timbro</b> 	<b>Realizzato da</b>  Tiemes S.r.l. via privata Riccardo Galli, 9 - 20148 Milano PEC: info@pec.tiemes.it mail: info@tmsweb.it	<b>Note di revisione</b>					<b>Progetto</b> Integrale Ricostruzione del Parco Eolico "VRG Wind 060" Comune di Mazara del Vallo (TP)			<b>Titolo tavola</b> Inquadramento vincolistico intervento 2 Nuova Stazione Elettrica di Smistamento 150 kV "Mazara"																			
	<b>Proprietario</b>  VRG Wind 060 Srl Via Alessandro Algardi 4, 20148 - Milano P.IVA: 02219610619 PEC: vrgwind060@legalmail.it	00 15/03/24 Prima emissione AR VDA	Nome file 24004VRG.qgz	Formato A3	Scala 1:30'000	<table border="1"> <thead> <tr> <th colspan="6">CODICE</th> </tr> <tr> <th>PROGRESSIVO</th> <th>PROGETTO</th> <th>PROCEDURA</th> <th>TIPO DOC</th> <th>TAVOLA</th> <th>REVISIONE</th> </tr> </thead> <tbody> <tr> <td>2</td> <td>4</td> <td>0</td> <td>0</td> <td>4</td> <td>VRGVAT0600</td> </tr> </tbody> </table>						CODICE						PROGRESSIVO	PROGETTO	PROCEDURA	TIPO DOC	TAVOLA	REVISIONE	2	4	0	0	4	VRGVAT0600
	CODICE																												
PROGRESSIVO	PROGETTO	PROCEDURA	TIPO DOC	TAVOLA	REVISIONE																								
2	4	0	0	4	VRGVAT0600																								
<b>REV</b> <b>DATA</b> <b>DESCRIZIONE</b> <b>PREP</b> <b>APPR</b>	<b>Note</b> Inquadramento rispetto al vincolo idrogeologico			Le informazioni contenute in questo documento appartengono al Proprietario. Il documento deve essere utilizzato esclusivamente dal Destinatario in relazione alle finalità per le quali è stato ricevuto. È vietata qualsiasi forma di riproduzione o divulgazione senza l'esplicito consenso del Proprietario.																									



**Legenda**

**Nuova SM Mazara 150kV**

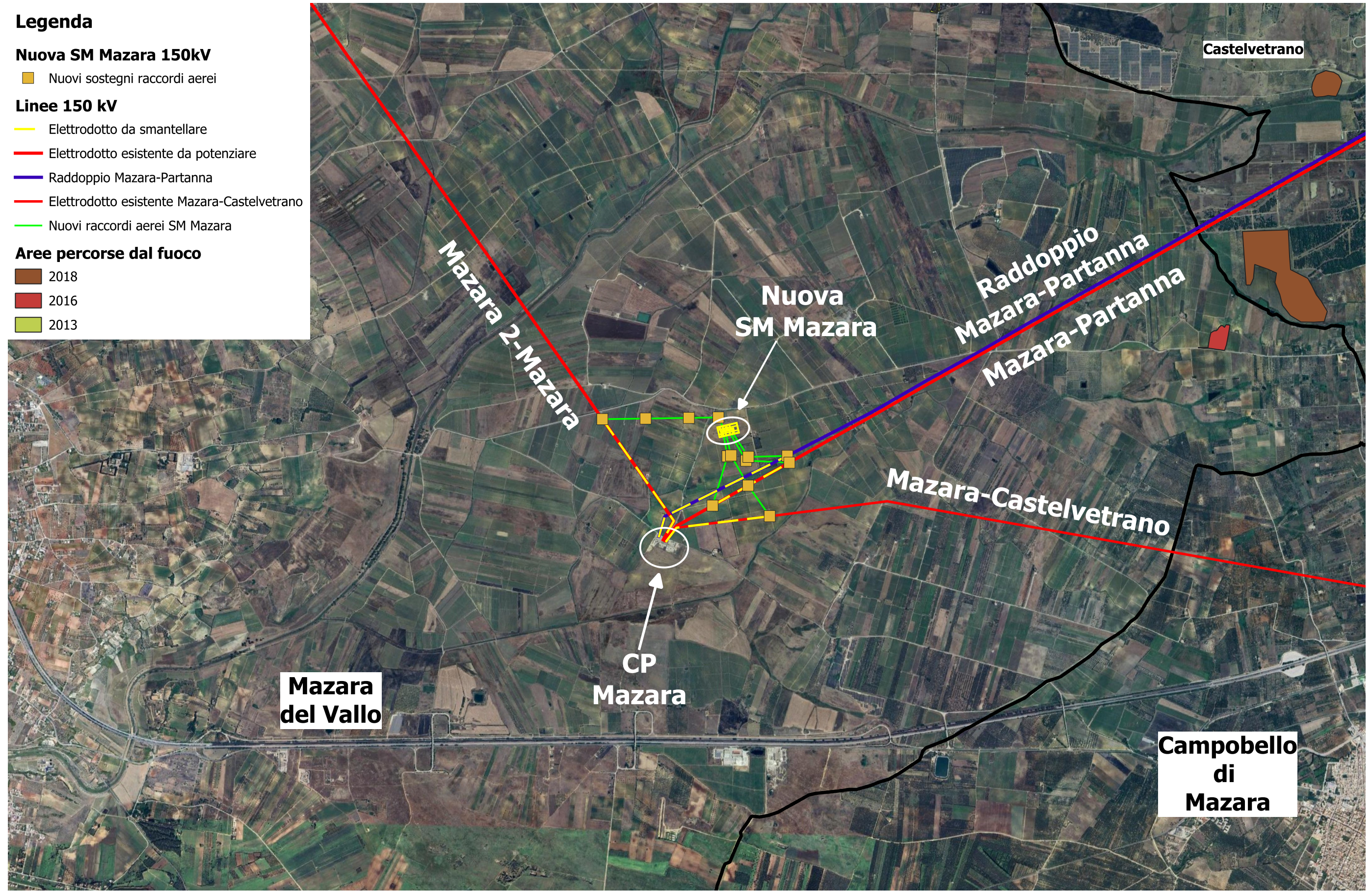
■ Nuovi sostegni raccordi aerei

**Linee 150 kV**

- Elettrodotto da smantellare
- Elettrodotto esistente da potenziare
- Raddoppio Mazara-Partanna
- Elettrodotto esistente Mazara-Castelvetrano
- Nuovi raccordi aerei SM Mazara

**Aree percorse dal fuoco**

- 2018
- 2016
- 2013



**Timbro**

**Realizzato da**  
**tiemes**  
 sustainable innovation engineers  
 Tiemes Srl  
 via privata Riccardo Galli, 9 - 20148 Milano  
 PEC: info@pec.tiemes.it  
 mail: info@tmsweb.it

**Proprietario**  
**VRG wind 060**  
 VRG Wind 060 Srl  
 Via Alessandro Algardi 4, 20148 - Milano  
 P.IVA: 02219610619  
 PEC: vrgwind060@legalmail.it

Note di revisione					
REV	DATA	DESCRIZIONE	PREP	APPR	
00	15/03/24	Prima emissione	AR	VDA	

<b>Progetto</b>		
Integrale Ricostruzione del Parco Eolico "VRG Wind 060" Comune di Mazara del Vallo (TP)		
<b>Nome file</b>	<b>Formato</b>	<b>Scala</b>
24004VRG.qgz	A3	1:30'000
<b>Note</b>		
Inquadramento rispetto alle aree percorse dal fuoco 2010-2022		

<b>Titolo tavola</b>					
Inquadramento vincolistico intervento 2 Nuova Stazione Elettrica di Smistamento 150 kV "Mazara"					
CODICE					
PROGRESSIVO	PROGETTO	PROCEDURA	TIPO DOC	TAVOLA	REVISIONE
2 4 0 0 4	V R G	V A T		0 6 0 0	

Le informazioni contenute in questo documento appartengono al Proprietario. Il documento deve essere utilizzato esclusivamente dal Destinatario in relazione alle finalità per le quali è stato ricevuto. È vietata qualsiasi forma di riproduzione o divulgazione senza l'esplicito consenso del Proprietario.



### Legenda

#### Nuova SM Mazara 150kV

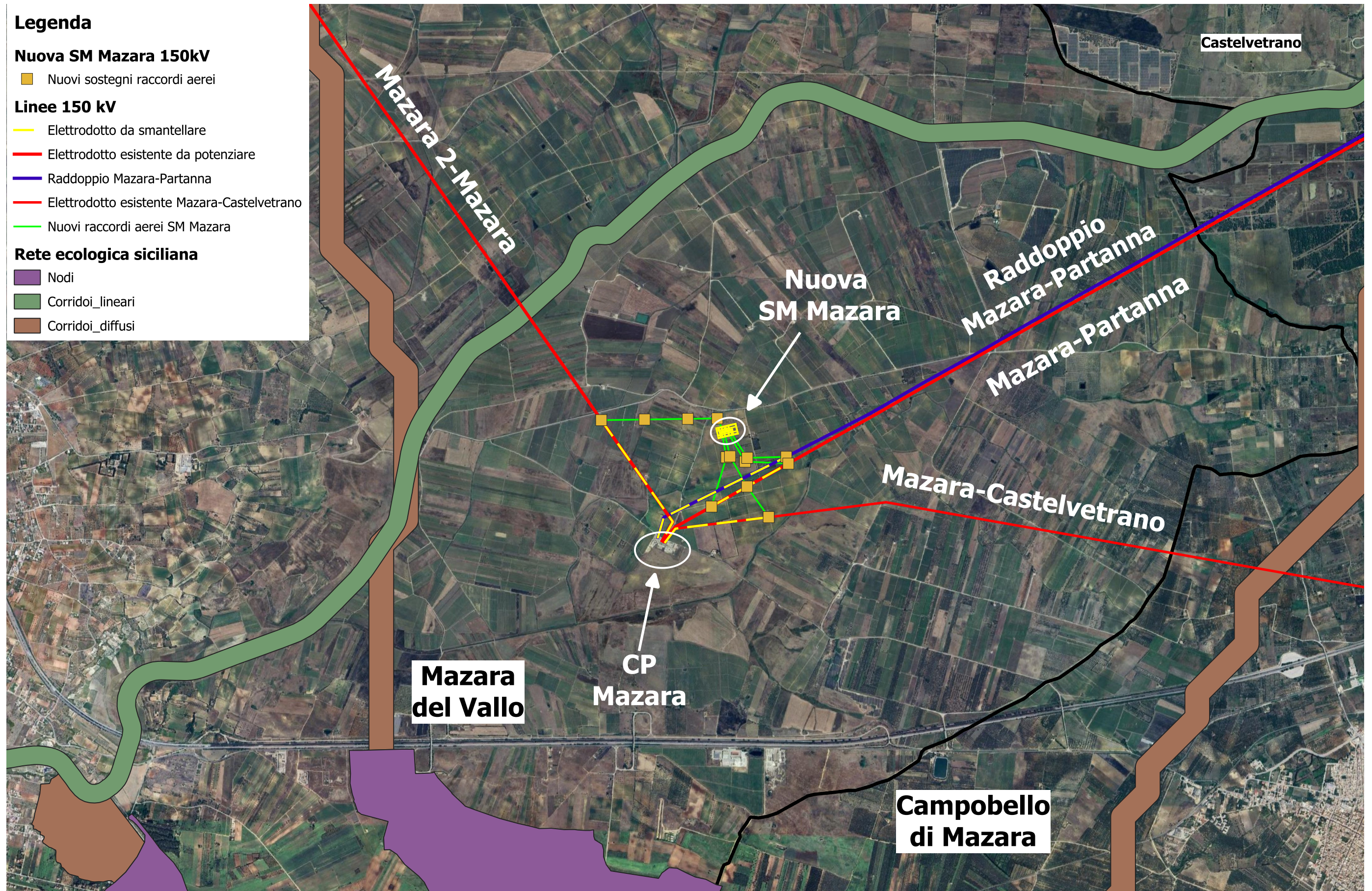
■ Nuovi sostegni raccordi aerei




#### Linee 150 kV

- Elettrodotto da smantellare
- Elettrodotto esistente da potenziare
- Raddoppio Mazara-Partanna
- Elettrodotto esistente Mazara-Castelvetrano
- Nuovi raccordi aerei SM Mazara

#### Rete ecologica siciliana

- Nodi
- Corridoi\_lineari
- Corridoi\_diffusi



<b>Timbro</b> 	<b>Realizzato da</b>  Tiemes Srl via privata Riccardo Galli, 9 - 20148 Milano PEC: info@pec.tiemes.it mail: info@tmsweb.it	<b>Note di revisione</b>					<b>Progetto</b> Integrale Ricostruzione del Parco Eolico "VRG Wind 060" Comune di Mazara del Vallo (TP)			<b>Titolo tavola</b> Inquadramento vincolistico intervento 2 Nuova Stazione Elettrica di Smistamento 150 kV "Mazara"					
	<b>Proprietario</b>  VRG Wind 060 Srl Via Alessandro Algardi 4, 20148 - Milano P.IVA: 02219610619 PEC: vrgwind060@legalmail.it	00 15/03/24 Prima emissione	AR	VDA			<b>Nome file</b> 24004VRG.qgz	<b>Formato</b> A3	<b>Scala</b> 1:30'000	<b>CODICE</b>					
	<b>REV DATA DESCRIZIONE PREP APPR</b>					<b>Note</b> Inquadramento rispetto alla Carta della Rete Ecologica Siciliana			2 4 0 0 4	V R G	V A T	0 6 0 0	0 0		

Le informazioni contenute in questo documento appartengono al Proprietario. Il documento deve essere utilizzato esclusivamente dal Destinatario in relazione alle finalità per le quali è stato ricevuto. È vietata qualsiasi forma di riproduzione o divulgazione senza l'esplicito consenso del Proprietario.



# Legenda

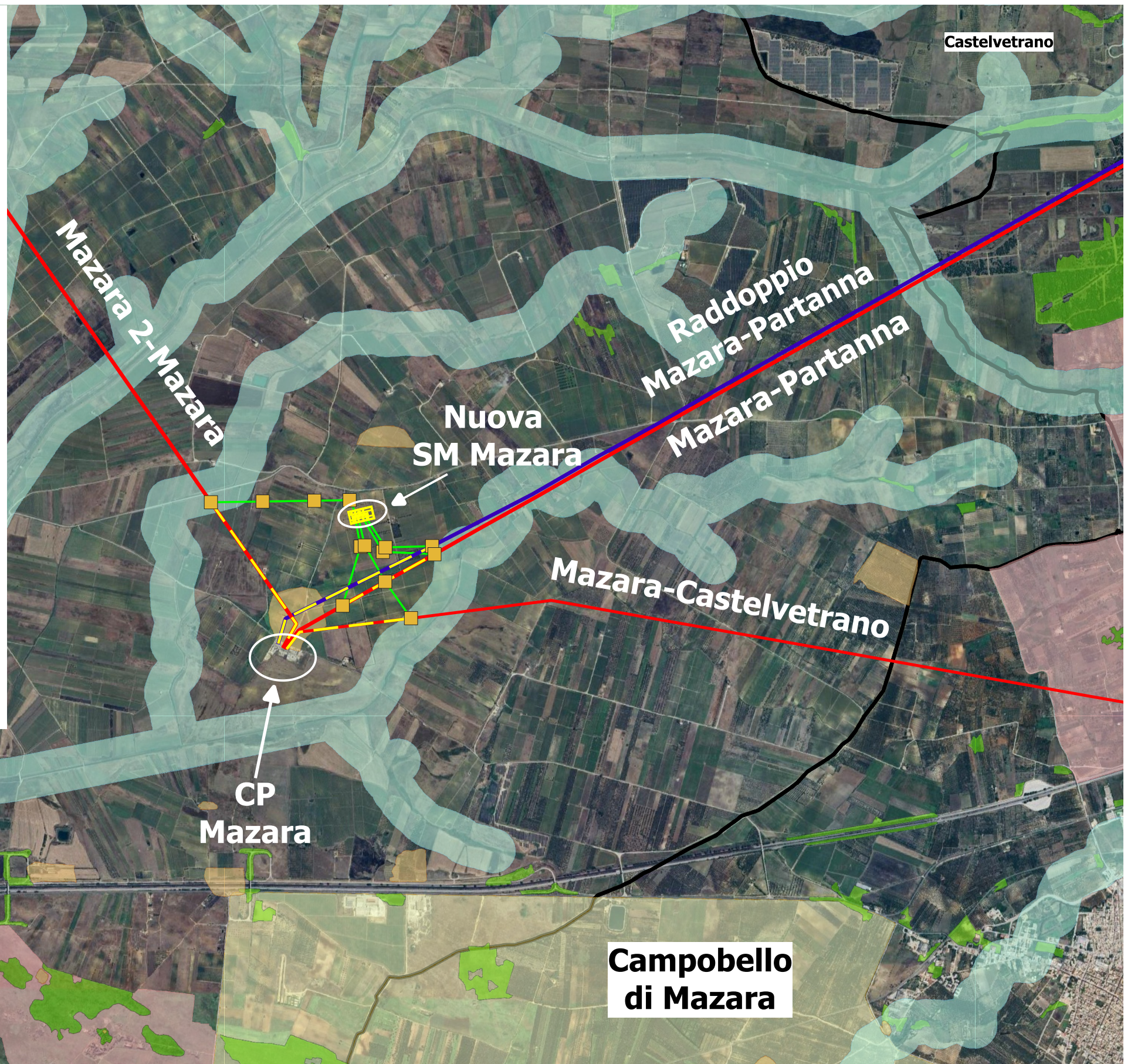
## Nuova SM Mazara 150kV

■ Nuovi sostegni raccordi aerei

## Linee 150 kV

- Elettrodotto da smantellare
- Elettrodotto esistente da potenziare
- Raddoppio Mazara-Partanna
- Elettrodotto esistente Mazara-Castelvetrano
- Nuovi raccordi aerei SM Mazara

- Vincoli Archeologici art.10 D.lgs. 42/04
- aree di interesse archeologico - art.142, lett. m, D.lgs.42/04
- zone umide - art.142, lett. i, D.lgs.42/04
- aree riserve regionali - art.142, lett. f, D.lgs.42/04
- aree costa 300m.- art.142, lett.a, D.lgs. 42/04
- aree laghi 300m.- art.142, lett. b, D.lgs. 42/04
- aree fiumi 150m.- art.142, lett. c, D.lgs.42/04
- aree boscate - art.142, lett. g, D.lgs.42/04
- aree tutelate - art.136, D.lgs.42/04
- aree tutelate - art.134, lett. c, D.lgs. 42/04



<b>Timbro</b> 	<b>Realizzato da</b>  Tiemes S.r.l. Via privata Riccardo Galli, 9 - 20148 Milano PEC: info@pec.tiemes.it mail: info@tmsweb.it	<b>Note di revisione</b>					<b>Progetto</b>			<b>Titolo tavola</b>																																	
		<table border="1"> <tr> <td>00</td> <td>15/03/24</td> <td>Prima emissione</td> <td>AR</td> <td>VDA</td> </tr> <tr> <th>REV</th> <th>DATA</th> <th>DESCRIZIONE</th> <th>PREP</th> <th>APPR</th> </tr> </table>					00	15/03/24	Prima emissione	AR	VDA	REV	DATA	DESCRIZIONE	PREP	APPR	Integrale Ricostruzione del Parco Eolico "VRG Wind 060" Comune di Mazara del Vallo (TP)			Inquadramento vincolistico intervento 2 Nuova Stazione Elettrica di Smistamento 150 kV "Mazara"																							
		00	15/03/24	Prima emissione	AR	VDA																																					
REV	DATA	DESCRIZIONE	PREP	APPR																																							
					Nome file 24004VRG.qgz	Formato A3	Scala 1:30'000	<table border="1"> <thead> <tr> <th colspan="6">CODICE</th> </tr> <tr> <th>PROGRESSIVO</th> <th>PROGETTO</th> <th>PROCEDURA</th> <th>TIPO DOC</th> <th>TAVOLA</th> <th>REVISIONE</th> </tr> </thead> <tbody> <tr> <td>2</td> <td>4</td> <td>0</td> <td>0</td> <td>4</td> <td>0</td> </tr> <tr> <td>V</td> <td>R</td> <td>G</td> <td>V</td> <td>A</td> <td>T</td> </tr> <tr> <td>0</td> <td>6</td> <td>0</td> <td>0</td> <td>0</td> <td>0</td> </tr> </tbody> </table>						CODICE						PROGRESSIVO	PROGETTO	PROCEDURA	TIPO DOC	TAVOLA	REVISIONE	2	4	0	0	4	0	V	R	G	V	A	T	0	6	0	0	0	0
CODICE																																											
PROGRESSIVO	PROGETTO	PROCEDURA	TIPO DOC	TAVOLA	REVISIONE																																						
2	4	0	0	4	0																																						
V	R	G	V	A	T																																						
0	6	0	0	0	0																																						

Le informazioni contenute in questo documento appartengono al Proprietario. Il documento deve essere utilizzato esclusivamente dal Destinatario in relazione alle finalità per le quali è stato ricevuto. E' vietata qualsiasi forma di riproduzione o divulgazione senza l'esplicito consenso del Proprietario.



# Legenda

## Nuova SM Mazara 150kV

- Nuovi sostegni raccordi aerei

## Linee 150 kV

- Elettrodotto da smantellare
- Elettrodotto esistente da potenziare
- Raddoppio Mazara-Partanna
- Elettrodotto esistente Mazara-Castelvetrano
- Nuovi raccordi aerei SM Mazara

## TPR Trapani - Componenti

### paesaggio agrario

- paesaggio delle colture erbacee
- oliveti
- colture arboree
- vigneti

### pianure

- Tipo
- pianure fluviali
- altopiano

### aree di interesse archeologico

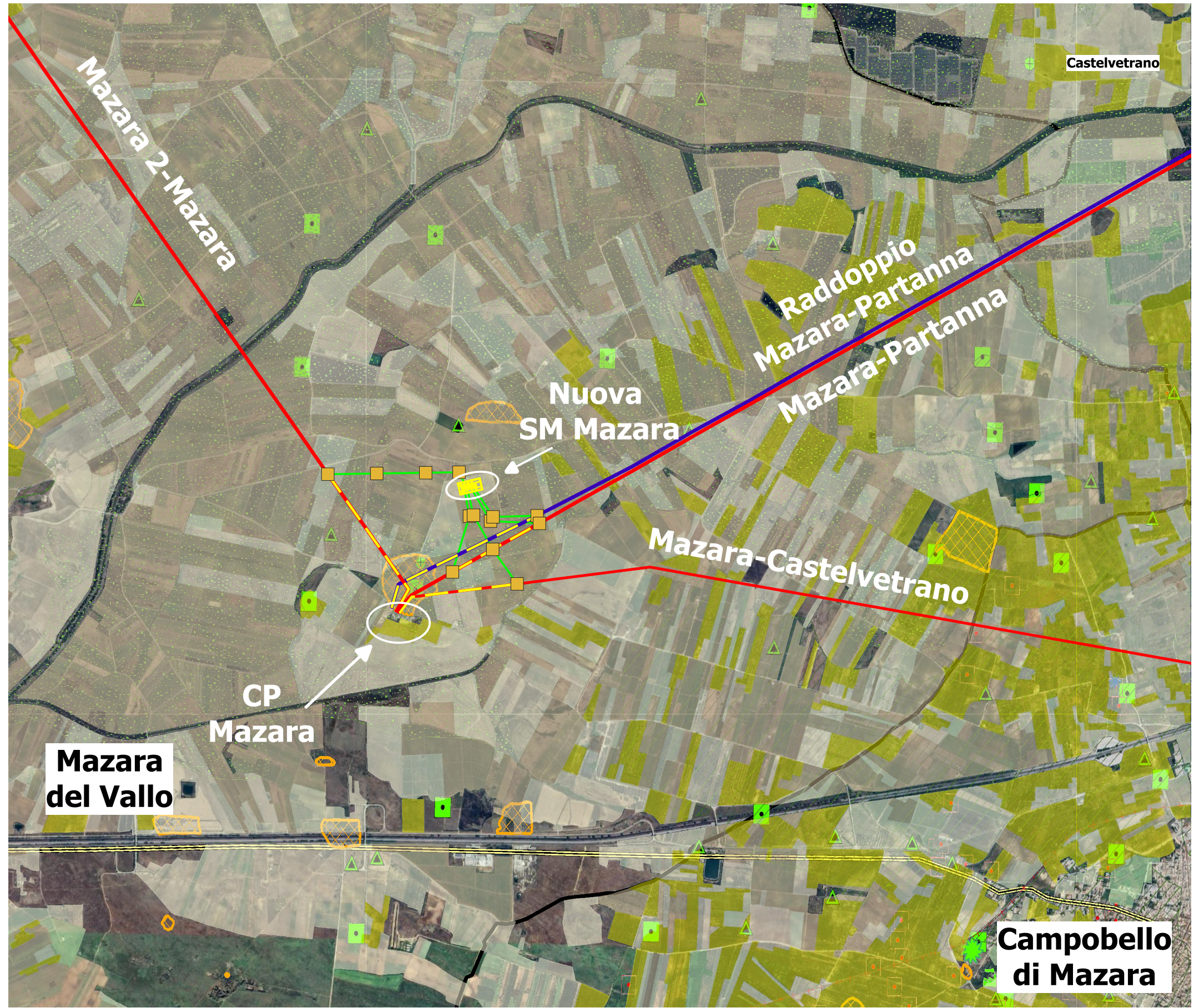
- viabilità storica
- viabilità storica principale
- ferrovia storica
- regie trazzere

### singolarità geomorfologiche

- pozzo, pozzo termale
- emergenza geopaleontologica
- sorgente, sorgente termale

### beni isolati

- A1 - Torri
- A2 - Bastioni, castelli, fortificazioni, rivellini
- A3 - Capitanerie, carceri, caserme, depositi di polvere, fortini, dogane
- B1 - Abbazie, badie, collegi, conventi, eremi, monasteri, santuari
- B2 - Cappelle, chiese
- B3 - Cimiteri, ossari
- B4 - Edicole, cippi, croci, monumenti celebrativi
- C1 - Casine, casini, palazzetti, palazzine, palazzi, ville, villette, villini
- C2 - Pagliai, grotte abitate, ricoveri, rifugi
- D1 - Aziende, bagli, casali, cortili, fattorie, fondi, casene, masserie, robbe rurali
- D2 - Case coloriche, depositi frumentari, magazzini, stalle
- D3 - Cantine, oleari, palmenti, stabilimenti enologici, trappeti
- D4 - Mulini
- D5 - Abbeveratoi, cisterne, fontane, gabbie, norie o senie, pozzi, vasche
- D6 - Tonnare
- D7 - Saline
- D8 - Cave, miniere, solfare
- D9 - Calcare, fomi, stazzoni
- D10 - Fabbriche, insediamenti industriali, distillerie
- E4 - Alberghi, colonie marine, fondaci, locande, rifugi, ristoranti, taverne
- E5 - Asili dei poveri, gasometri, lazzareti, macelli, ospedali, scuole, telegrafi
- E6 - Fanali, fari, fari-lanterne, semafori
- E7 - Stazioni, caselli ferroviari, case cantoniere
- E8 - Ponti, gallerie
- E9 - Giardini, ville



<b>Timbro</b> 	<b>Realizzato da</b>  Tiemes Srl Via privata Riccardo Galli, 9 - 20148 Milano PEC: info@pec.tiemes.it mail: info@tmsweb.it	<b>Note di revisione</b>					<b>Progetto</b>			<b>Titolo tavola</b>																			
		<table border="1"> <tr> <td>00</td> <td>15/03/24</td> <td>Prima emissione</td> <td>AR</td> <td>VDA</td> </tr> <tr> <th>REV</th> <th>DATA</th> <th>DESCRIZIONE</th> <th>PREP</th> <th>APPR</th> </tr> </table>					00	15/03/24	Prima emissione	AR	VDA	REV	DATA	DESCRIZIONE	PREP	APPR	Integrale Ricostruzione del Parco Eolico "VRG Wind 060" Comune di Mazara del Vallo (TP)			Inquadramento vincolistico intervento 2 Nuova Stazione Elettrica di Smistamento 150 kV "Mazara"									
		00	15/03/24	Prima emissione	AR	VDA																							
REV	DATA	DESCRIZIONE	PREP	APPR																									
Nome file: 24004VRG.qgz Formato: A3 Scala: 1:30'000			Note: Inquadramento rispetto al PTPR Trapani, ambiti 2-3 - Componenti			<table border="1"> <thead> <tr> <th colspan="6">CODICE</th> </tr> <tr> <th>PROGRESSIVO</th> <th>PROGETTO</th> <th>PROCEDURA</th> <th>TIPO DOC</th> <th>TAVOLA</th> <th>REVISIONE</th> </tr> </thead> <tbody> <tr> <td>2</td> <td>4</td> <td>0</td> <td>0</td> <td>4</td> <td>VRGVAT0600</td> </tr> </tbody> </table>						CODICE						PROGRESSIVO	PROGETTO	PROCEDURA	TIPO DOC	TAVOLA	REVISIONE	2	4	0	0	4	VRGVAT0600
CODICE																													
PROGRESSIVO	PROGETTO	PROCEDURA	TIPO DOC	TAVOLA	REVISIONE																								
2	4	0	0	4	VRGVAT0600																								

Le informazioni contenute in questo documento appartengono al Proprietario. Il documento deve essere utilizzato esclusivamente dal Destinatario in relazione alle finalità per le quali è stato ricevuto. È vietata qualsiasi forma di riproduzione o divulgazione senza l'esplicito consenso del Proprietario.



### Legenda

#### Nuova SM Mazara 150kV

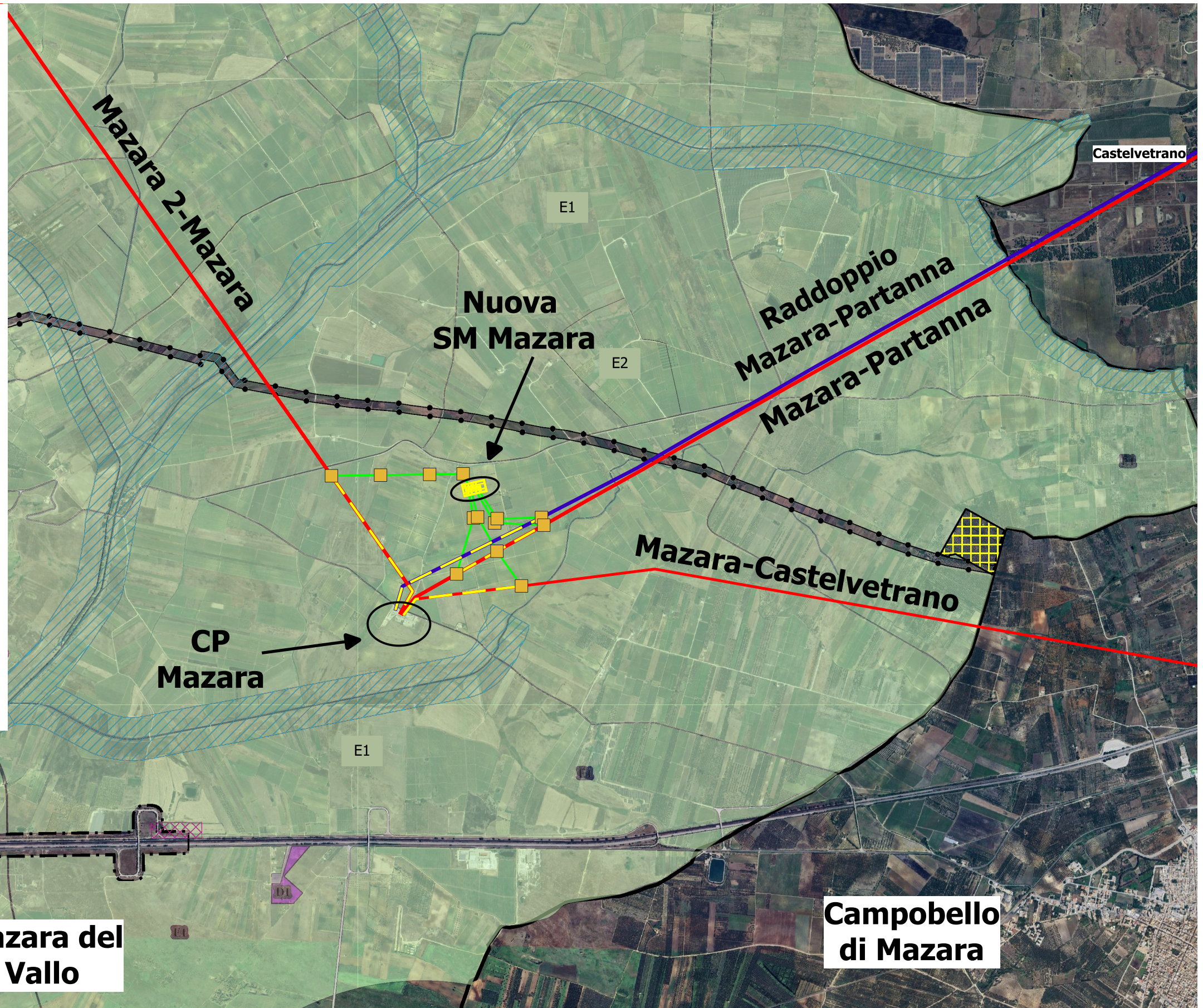
■ Nuovi sostegni raccordi aerei

#### Linee 150 kV

- Elettrodotto da smantellare
- Elettrodotto esistente da potenziare
- Raddoppio Mazara-Partanna
- Elettrodotto esistente Mazara-Castelvetrano
- Nuovi raccordi aerei SM Mazara

#### PRG Mazara del Vallo

- L\_431\_85
- Zona di interesse archeologico
- ZS2 - AREA ARCHEOLOGICA
- ZS4 - LIMITE FASCIA DI RISPETTO STRADALE
- ZS6 - LIMITE FASCIA DI RISPETTO METANODOTTO
- ZONE TERRITORIALI OMOGENEE
  - Area di parcheggio
  - IDRO
  - Porto - Molo
  - Stazione di rifornimento
  - Viabilità
  - Zona A
  - Zona B
  - Zona C
  - Zona D
  - Zona E
  - Zona F



**Mazara del Vallo**

**Campobello di Mazara**

<b>Timbro</b> 	<b>Realizzato da</b>  Tiemes S.r.l. via privata Riccardo Galli, 9 - 20148 Milano PEC: info@pec.tiemes.it mail: info@tmsweb.it	<b>Note di revisione</b>					<b>Progetto</b>			<b>Titolo tavola</b>																
		<table border="1"> <tr> <td>00</td> <td>15/03/24</td> <td>Prima emissione</td> <td>AR</td> <td>VDA</td> </tr> <tr> <th>REV</th> <th>DATA</th> <th>DESCRIZIONE</th> <th>PREP</th> <th>APPR</th> </tr> </table>					00	15/03/24	Prima emissione	AR	VDA	REV	DATA	DESCRIZIONE	PREP	APPR	Integrale Ricostruzione del Parco Eolico "VRG Wind 060" Comune di Mazara del Vallo (TP)			Inquadramento vincolistico intervento 2 Nuova Stazione Elettrica di Smistamento 150 kV "Mazara"						
		00	15/03/24	Prima emissione	AR	VDA																				
REV	DATA	DESCRIZIONE	PREP	APPR																						
Nome file: 24004VRG.qgz      Formato: A3      Scala: 1:30'000			<table border="1"> <thead> <tr> <th colspan="6">CODICE</th> </tr> <tr> <th>PROGRESSIVO</th> <th>PROGETTO</th> <th>PROCEDURA</th> <th>TIPO DOC</th> <th>TAVOLA</th> <th>REVISIONE</th> </tr> </thead> <tbody> <tr> <td>2</td> <td>4</td> <td>0</td> <td>0</td> <td>4</td> <td>VRGVAT0600</td> </tr> </tbody> </table>						CODICE						PROGRESSIVO	PROGETTO	PROCEDURA	TIPO DOC	TAVOLA	REVISIONE	2	4	0	0	4	VRGVAT0600
CODICE																										
PROGRESSIVO	PROGETTO	PROCEDURA	TIPO DOC	TAVOLA	REVISIONE																					
2	4	0	0	4	VRGVAT0600																					

Le informazioni contenute in questo documento appartengono al Proprietario. Il documento deve essere utilizzato esclusivamente dal Destinatario in relazione alle finalità per le quali è stato ricevuto. E' vietata qualsiasi forma di riproduzione o divulgazione senza l'esplicito consenso del Proprietario.