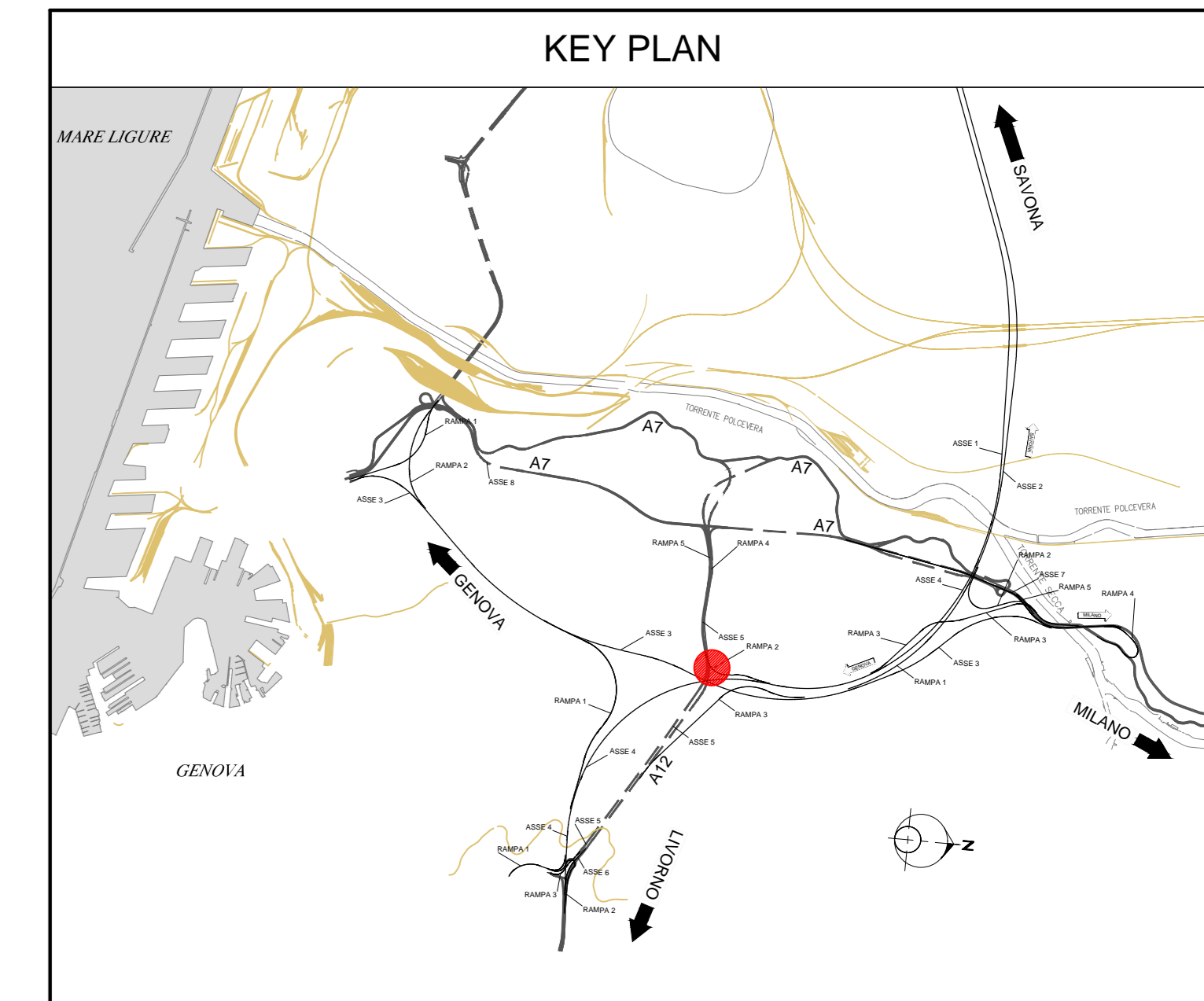
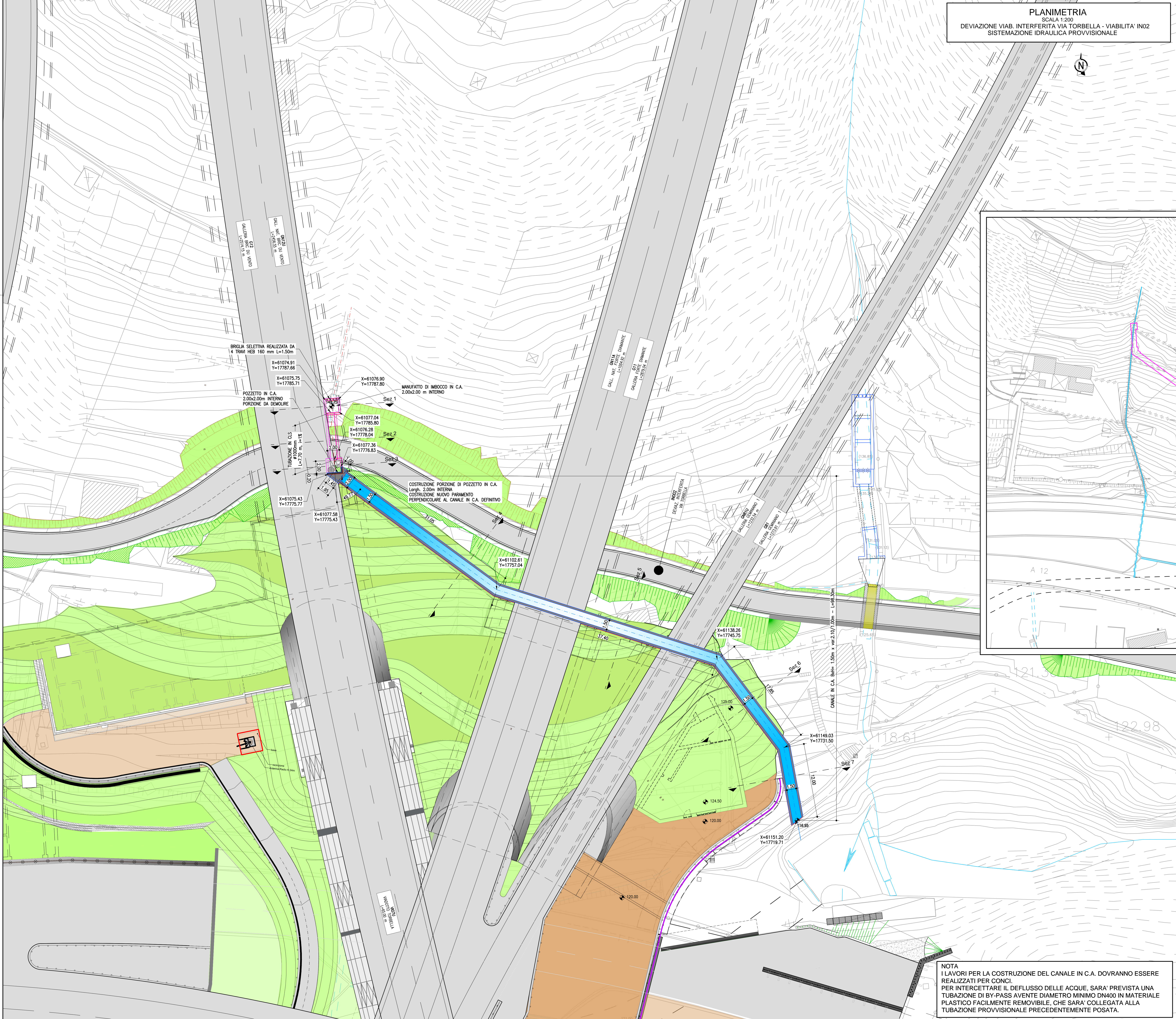
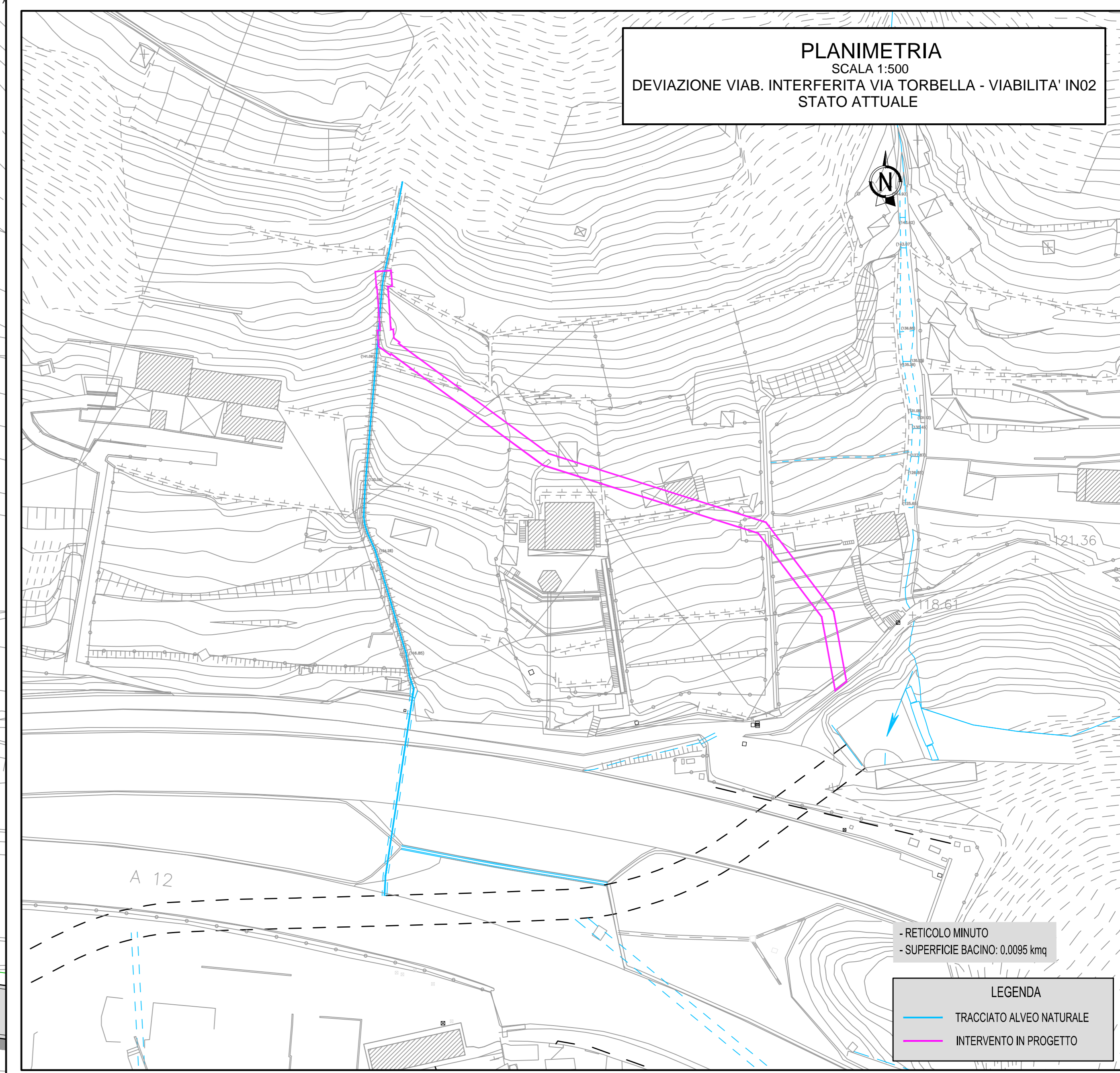


**PLANIMETRIA**  
 SCALA 1:200  
 DEVIAZIONE VIAB. INTERFERITA VIA TORBELLA - VIABILITA' IN02  
 SISTEMAZIONE IDRAULICA PROVVISORIA



**PLANIMETRIA**  
 SCALA 1:500  
 DEVIAZIONE VIAB. INTERFERITA VIA TORBELLA - VIABILITA' IN02  
 STATO ATTUALE



**NOTA**  
 I LAVORI PER LA COSTRUZIONE DEL CANALE IN C.A. DOVRANNO ESSERE REALIZZATI PER CONCI.  
 PER INTERCETTARE IL DEFLUSSO DELLE ACQUE, SARA' PREVISTA UNA TUBAZIONE DI BY-PASS AVENTE DIAMETRO MINIMO DN400 IN MATERIALE PLASTICO FACILMENTE REMOVIBILE, CHE SARA' COLLEGATA ALLA TUBAZIONE PROVVISORIA PRECEDENTEMENTE POSATA.

**autostrade per l'italia**  
 NODO STRADALE E AUTOSTRADALE DI GENOVA

Adeguamento del sistema  
 A7 - A10 - A12  
 Ambito Bolzaneto e ambito Torbella

**PROGETTO DEFINITIVO**  
**ADEGUAMENTO AUTOSTRADA A7**  
 Galleria Forte Diamante  
 Sistemazione finale Imbocco Galleria Forte Diamante lato Sud  
 Interferenze idrografiche  
 Sist. Idr. Definitiva - Planimetria

VERIFICA A CURA DI: IL PROGETTISTA SPECIALISTICO Ing. Paolo De Paoli Ord. Ingg. Pavia N. 1739 T.L. - Invaluta		PRELIMINARE A CURA DI: IL RESPONSABILE INTEGRAZIONE PRESTAZIONI SPECIALISTICHE Ing. Marco Travetti Ord. Ingg. Genova N. 3002 T.L. - Simulata		VALIDAZIONE INTERNA A CURA DI: IL DIRETTORE TECNICO Ing. Giancarlo Salvarani Salmistrassi Ord. Ingg. Milano N. A26796 T.A. - Simile	
SEGNALAZIONE PROGETTO Codice Commessa: T0863		CODICE IDENTIFICATIVO APPROVAZIONE PROGETTO Fase: PD Contenuto: A2 Progetto: G11 W.B.S.: GF11S 000000		SEGNALAZIONE LAVORO Fase: IDR Contenuto: 0535 W.B.S.: 00	
INGEGNERIA COORDINATORE: Ing. Marco Brignoli Ord. Ingg. Roma N. A24308		REVISIONE DESCRIZIONE PRIMA EMISSIONE		DATA GENNAIO 2024	
CODIFICA ASP: 0G276-PD-TECN-IDR-GF11S-DGE-000002		VISTO DEL COMMITTENTE Ing. Claudio Nuzzi		VISTO DEL CONCESSIONARIO Ministero delle Infrastrutture e dei Trasporti	