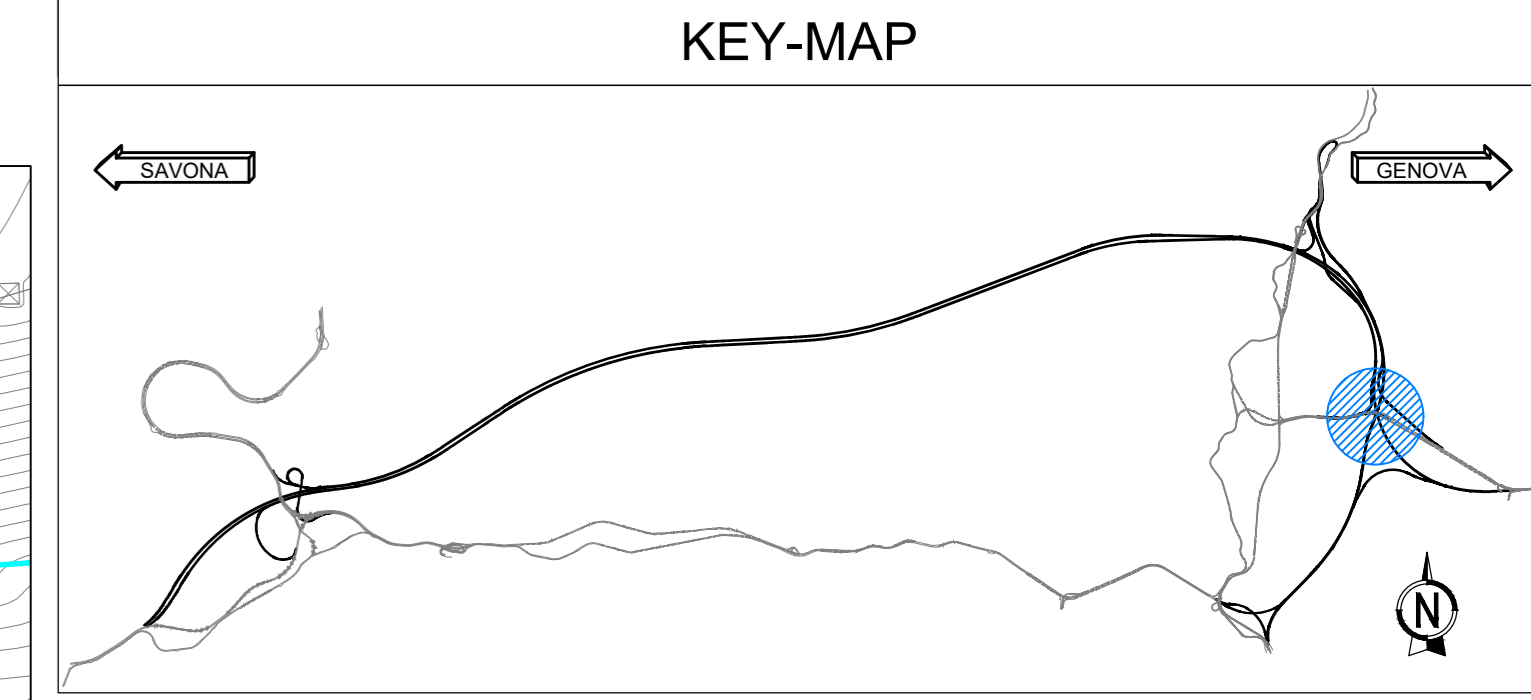
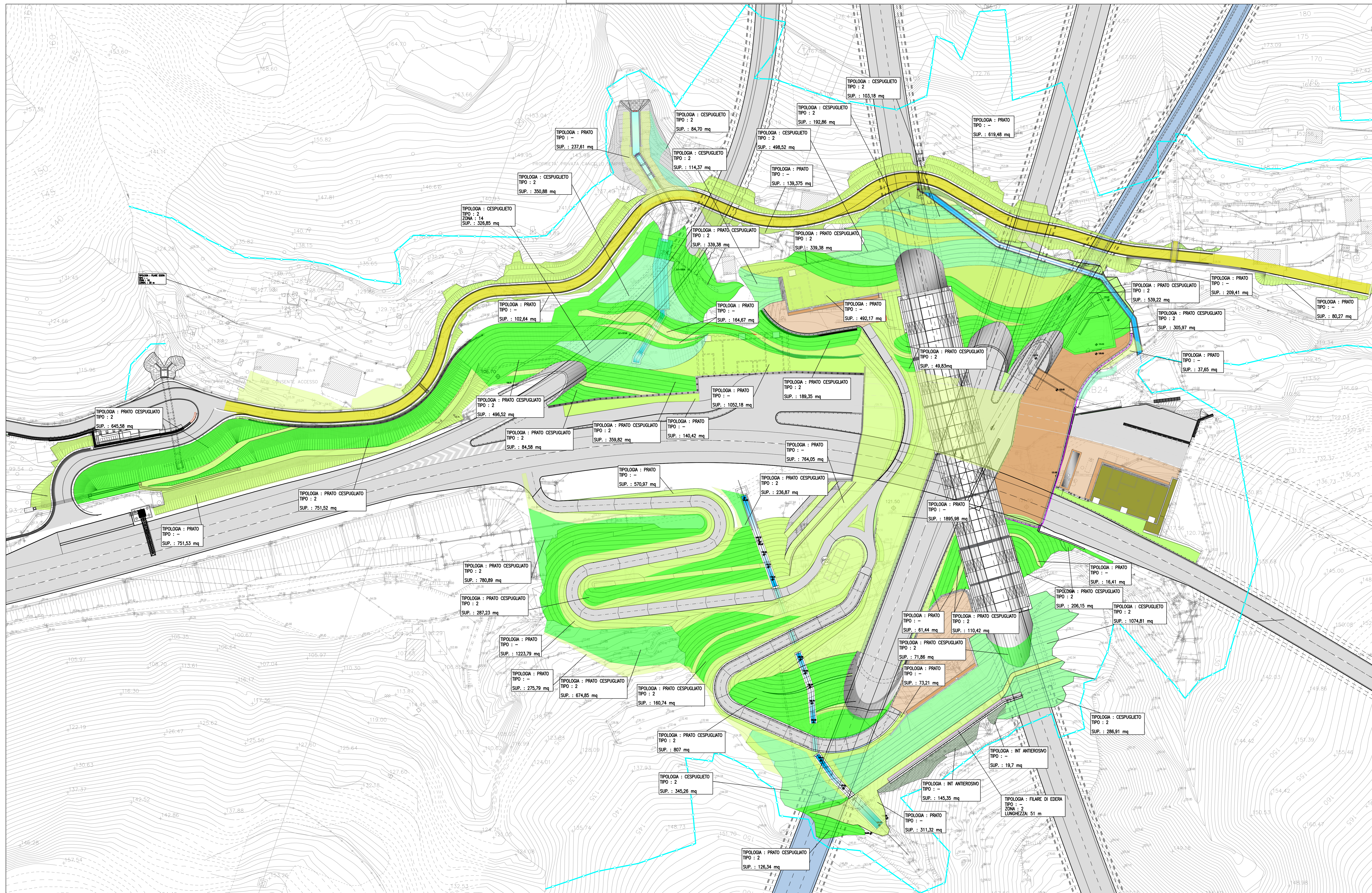
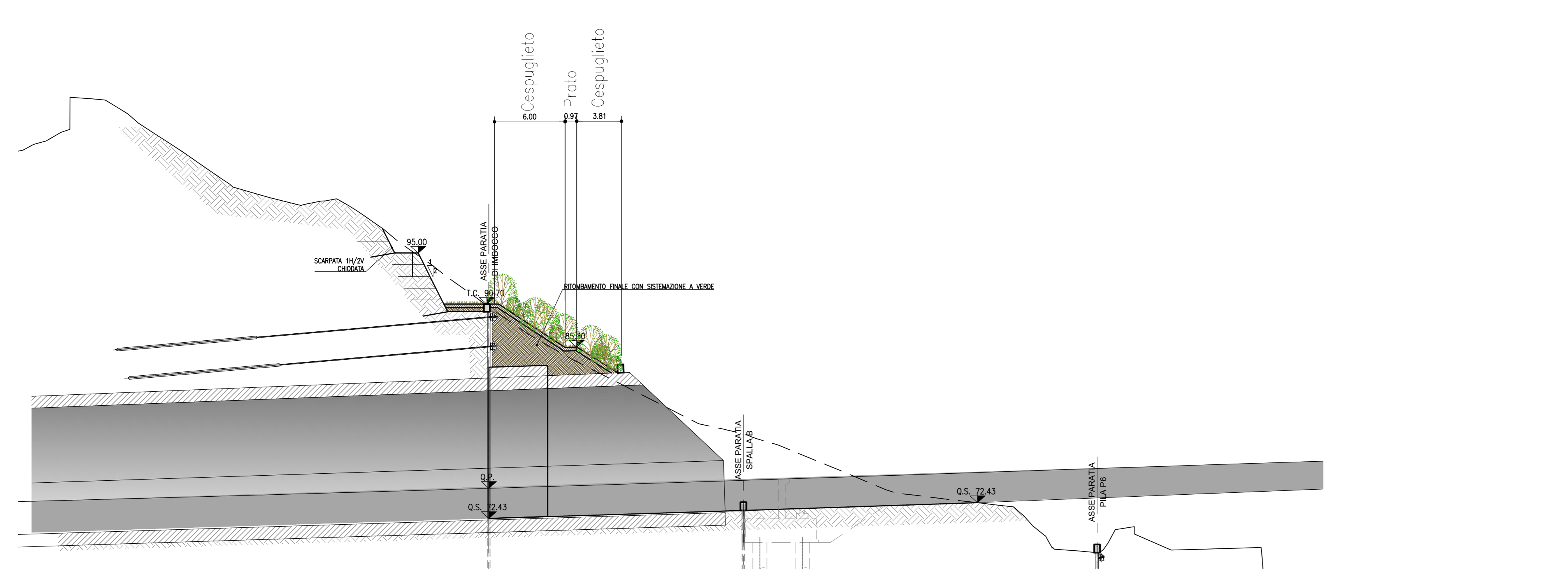


PLANIMETRIA SISTEMAZIONE FINALE  
1:500



Legenda

- Prato
- Prato cespugliato mesofilo (Tipo 2)
- Cespugliato mesofilo (Tipo 2)
- Filare di Edera
- Intervento antierosivo e di rinaturalizzazione con specie erbacee perenni a radicazione profonda, sottile e resistente



SINTESI DELLE QUANTITA' PREVISTE

Tipologia	Quantità
Prato Semplice	9180 mq
Prato Cespugliato mesofilo (tipo II)	6806 mq
Cespugliato mesofilo (Tipo II)	3378 mq
Intervento antierosivo	165 mq
Filare di edera	51 m



NODO STRADALE E AUTOSTRADALE DI GENOVA

Adeguamento del sistema  
A7 - A10 - A12  
Ambito Bolzaneto e ambito Torbella

PROGETTO DEFINITIVO

ADEGUAMENTO AUTOSTRADA A7

Galleria Forte Diamante

Sistemazione finale Imbocco Galleria Forte Diamante lato Sud  
Sistemazione finale  
Opere a Verde

VERIFICA A CURA DI: IL PROGETTISTA SPECIALISTICO Dott. For. Daniela Masetti Ord. Agr. For. Milano N. 1603 Responsabile Ingegneria Naturalistica e Bioedilizia		PRESANZA A CURA DI: IL RESPONSABILE INTEGRAZIONE PRESTAZIONI SPECIALISTICHE Ing. Marco Bignardi Ord. Ingg. Roma N. 424308		VALIDAZIONE INTERNA A CURA DI: IL DIRETTORE TECNICO Ing. Saverio Fieschi Ord. Ingg. Genova N. 5810A T.A. Ambiente	
REPERIMENTO PRODOTTO	APPROVAZIONE DIRETTIVO	REPERIMENTO ELABORATO	ORDINATORE		
08/06/2024	08/06/2024	08/06/2024	08/06/2024	08/06/2024	08/06/2024
T0863	LLE1 PD A2 G11 GF11S 00000	D SUA 0007 00	SCALA 1:500		
INGEGNERIA COORDINATORE: Ing. Marco Bignardi Ord. Ingg. Roma N. 424308		REVISIONE		DATA	
SUPPORTO SPECIALISTICO:		PRIMA EMISSIONE		GENNAIO 2024	
CODIFICA ASP: 0G276-PD-TECN-SUA-GF11S-DGE-000001			1   APD 00		
VISTO DEL COMMITTENTE autostrade per l'italia			VISTO DEL CONCESSIONARIO Ministero delle Infrastrutture e dei Trasporti		