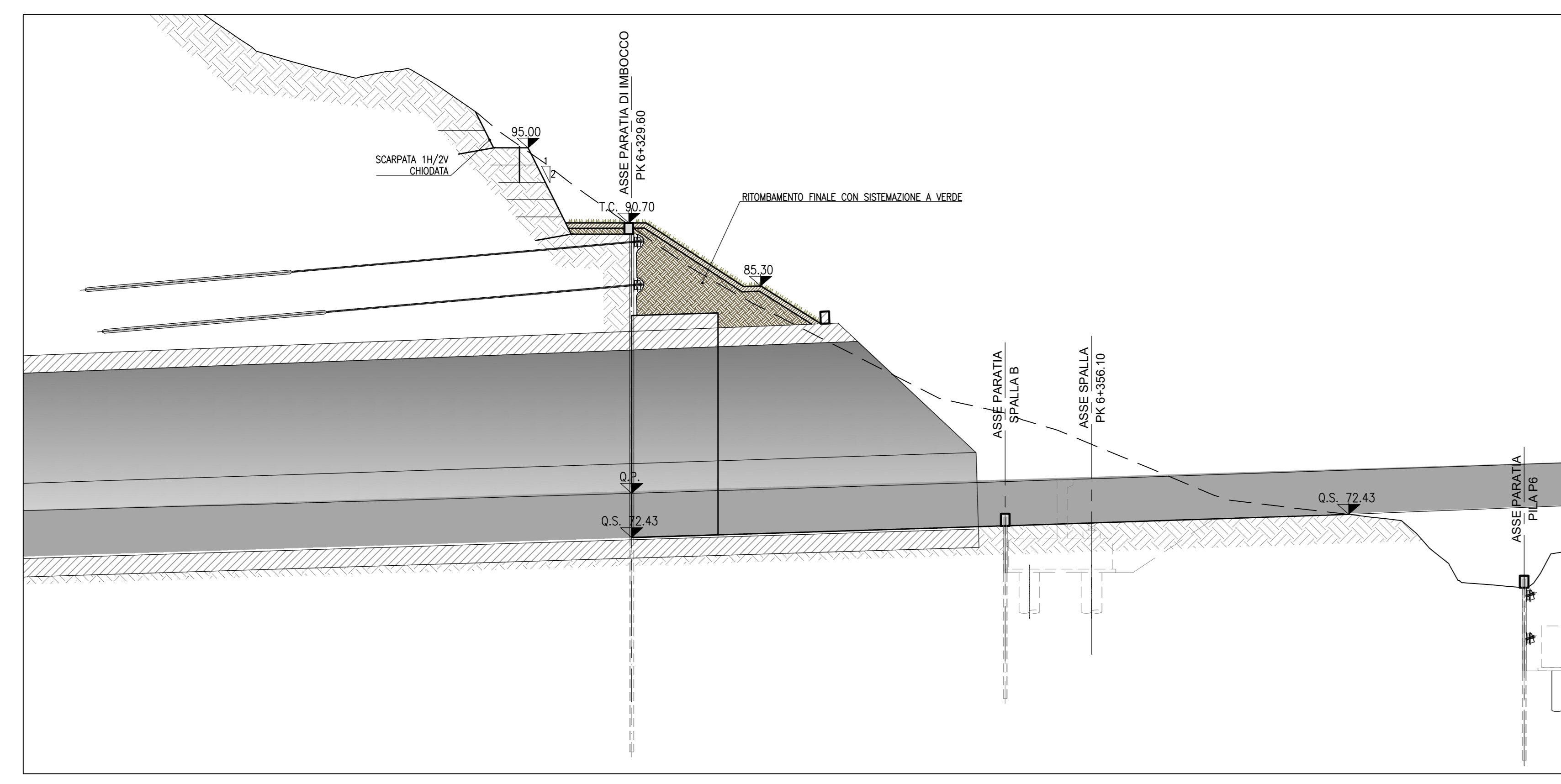
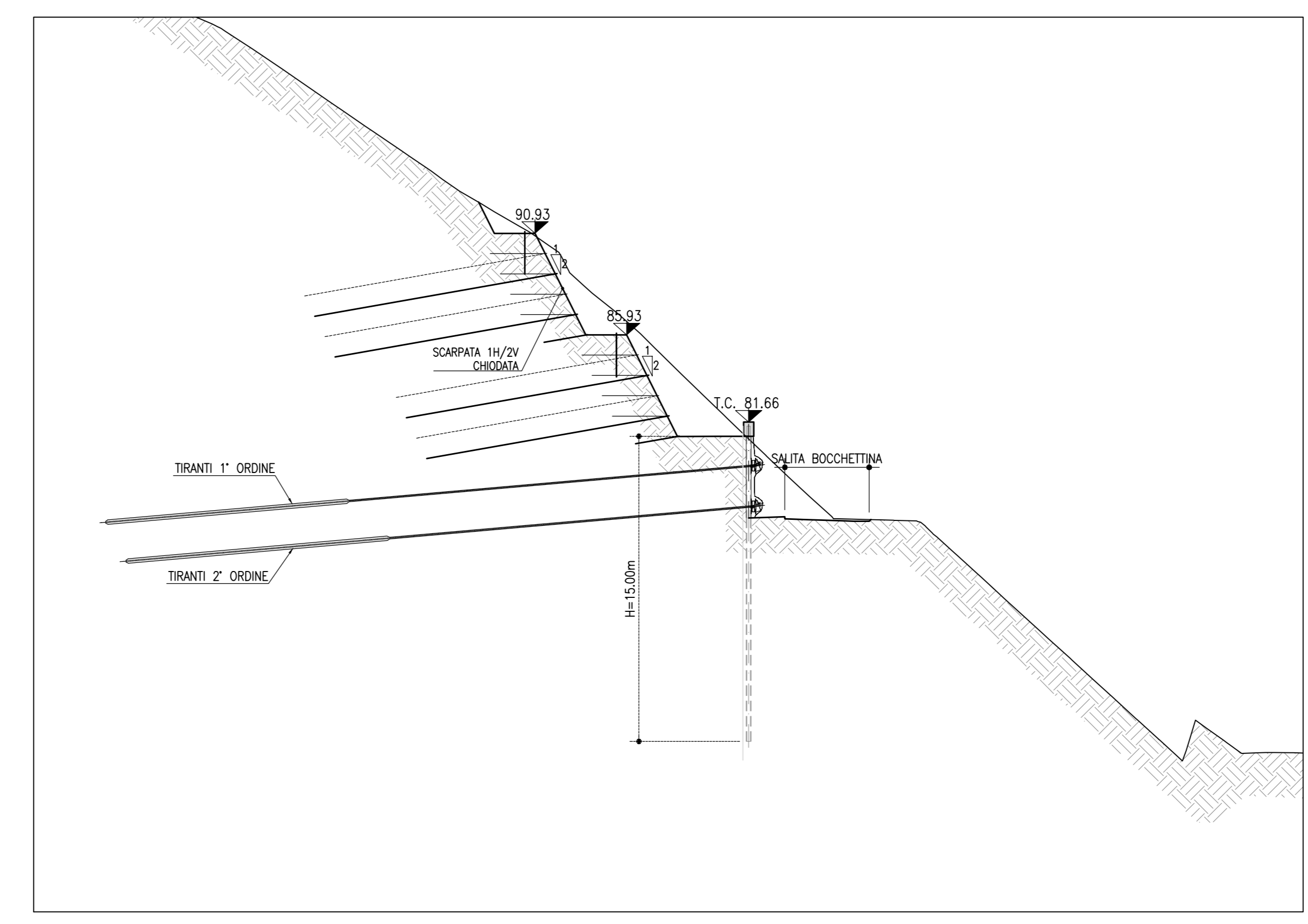


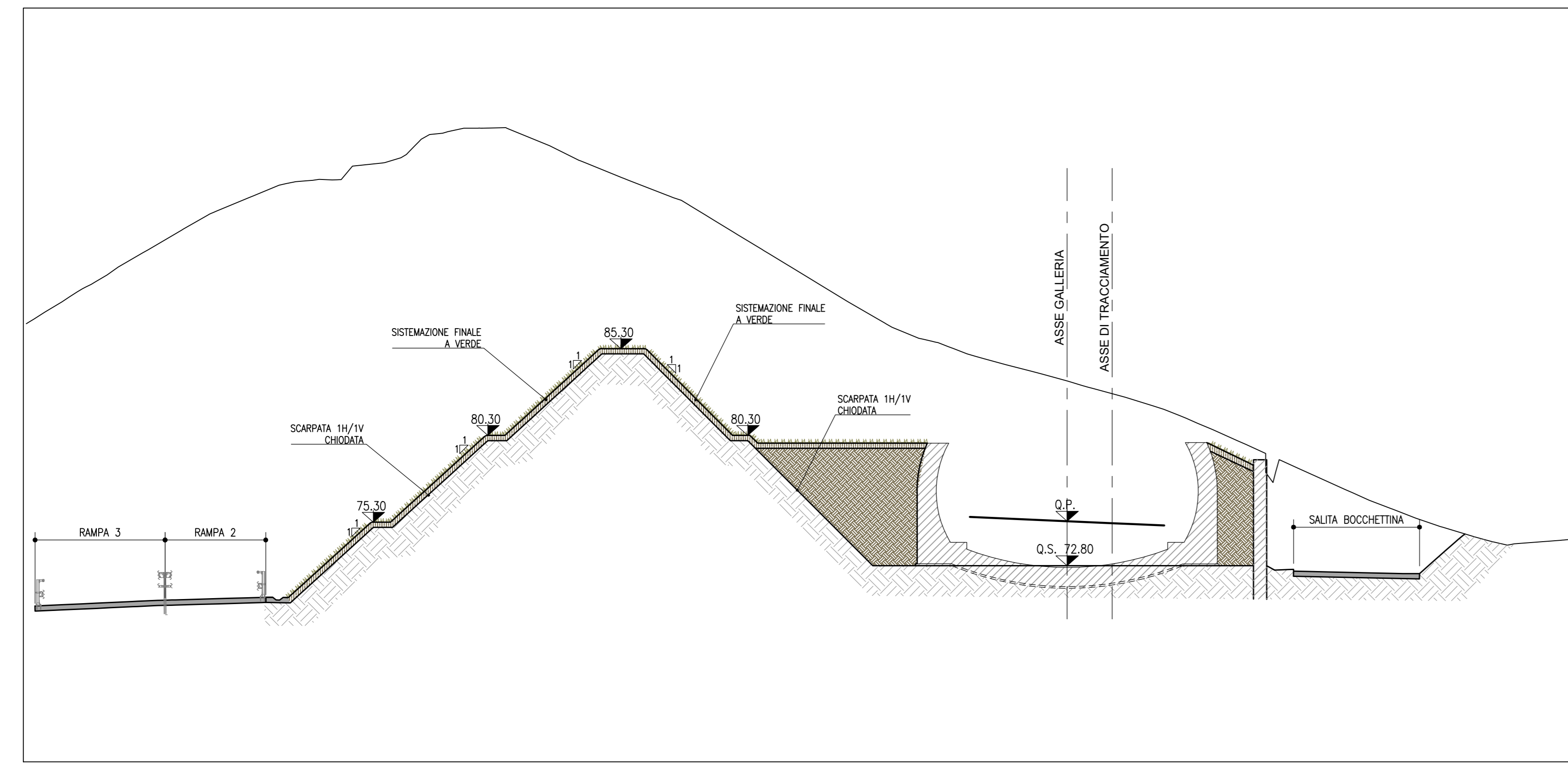
SEZIONE 1-1
1:200



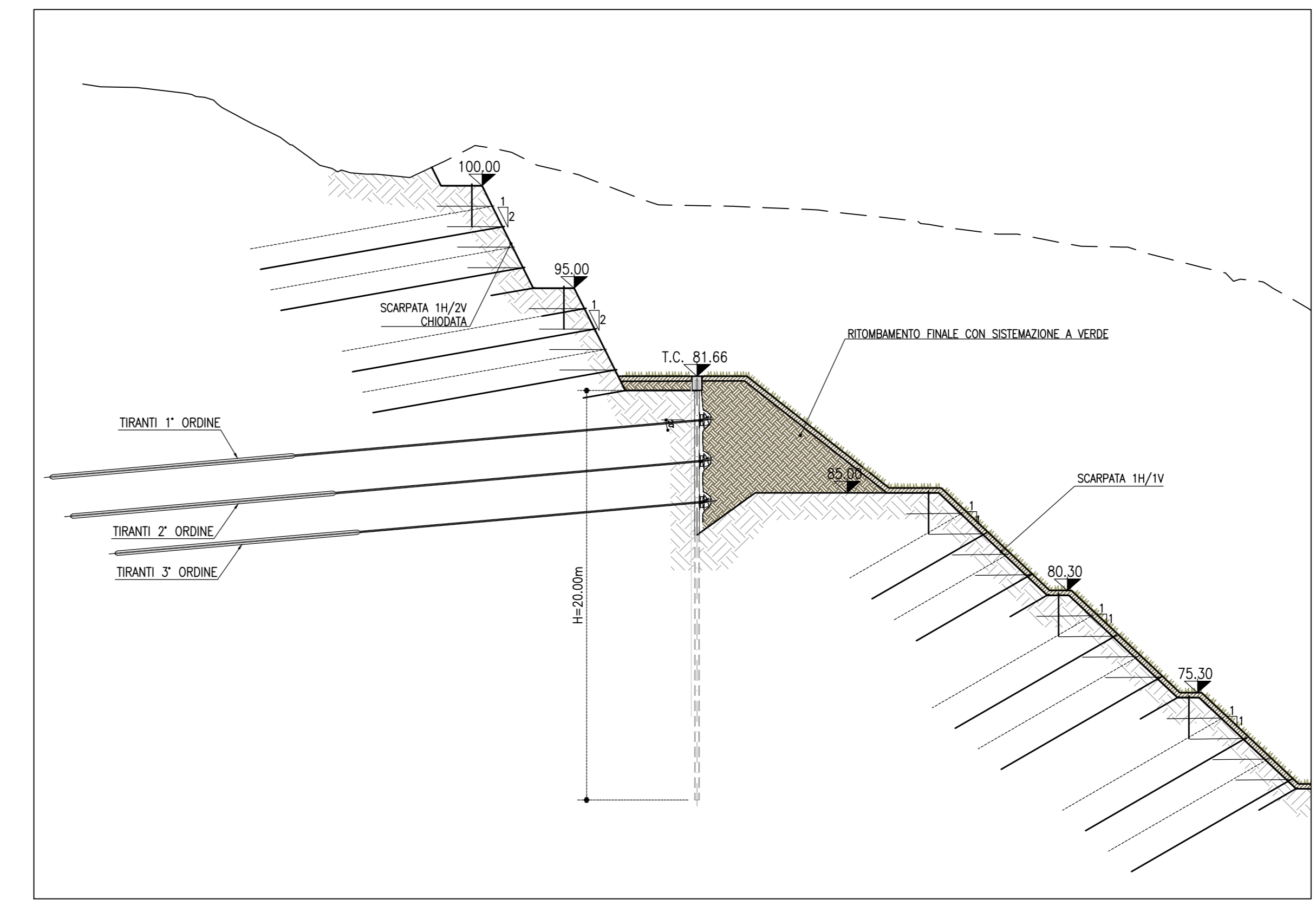
SEZIONE 2-2
1:200



SEZIONE 4-4
1:200



SEZIONE 3-3
1:200



autostrade per l'italia

NODO STRADALE E AUTOSTRADALE DI GENOVA
Adeguamento del sistema
A7 - A10 - A12
Ambito Bolzaneto e ambito Torbella

PROGETTO DEFINITIVO
ADEGUAMENTO AUTOSTRADA A7
Galleria Forte Diamante
Sistemazione finale imbocco Forte Diamante lato Nord
Sistemazione finale
Sezioni

VERIFICA a cura di: IL PROGETTISTA SPECIALISTICO Arch. Enrico Francesconi Ord. Arch. Milano N. 16883 Responsabile Architetture e Paesaggio	PRELIMINE a cura di: IL RESPONSABILE INTEGRAZIONE PRESTAZIONI SPECIALISTICHE Ing. Marco Tivellati Ord. Ingg. Genova N. 3802	VALIDAZIONE INTERNA a cura di: IL DIRETTORE TECNICO Ing. Sara Falsani Ord. Ingg. Genova N. 9810A T.A. Ambiente
--	---	--

RIFERIMENTO PRODOTTO		CODICE IDENTIFICATIVO				RIFERIMENTO LABORATORIO		ORDINATORE			
Genio Civile	Tab. Scatole	Fase	Contenit.	Progetto	W.B.S.	Part. Piano	Sc. Disegno	Programmi	Rev.	SCALA	
T0863	LLE1	PD	A2	G11	G11B	00000	D	AUA	4513	00	1:200

INGEGNERIA COORDINATORE: Ing. Marco Tivellati Ord. Ingg. Roma N. 424308	DESCRIZIONE PRIMA EMISSIONE	REVISIONE	DATA
		1	GENNAIO 2024

CODIFICA ASP1	0G276-PD-TECN-AUA-G11B-DGE-000002	1	APD	00
---------------	-----------------------------------	---	-----	----

VISTO DEL COMMITTENTE
autostrade per l'italia
IL RESPONSABILE DEL PROCEDIMENTO
Ing. Claudio Nuzzi

VISTO DEL CONCESSIONE
Ministero delle Infrastrutture e dei Trasporti