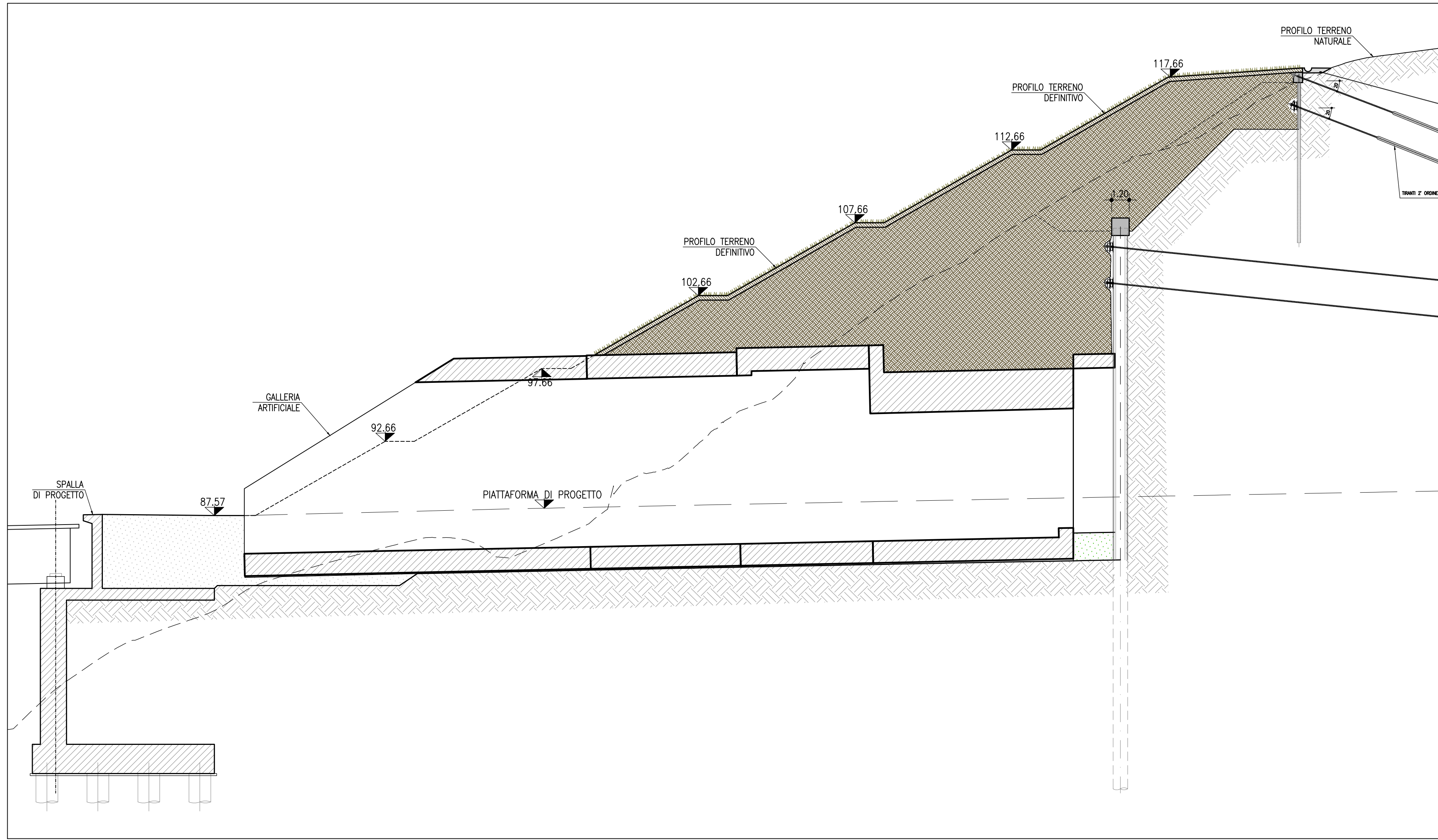
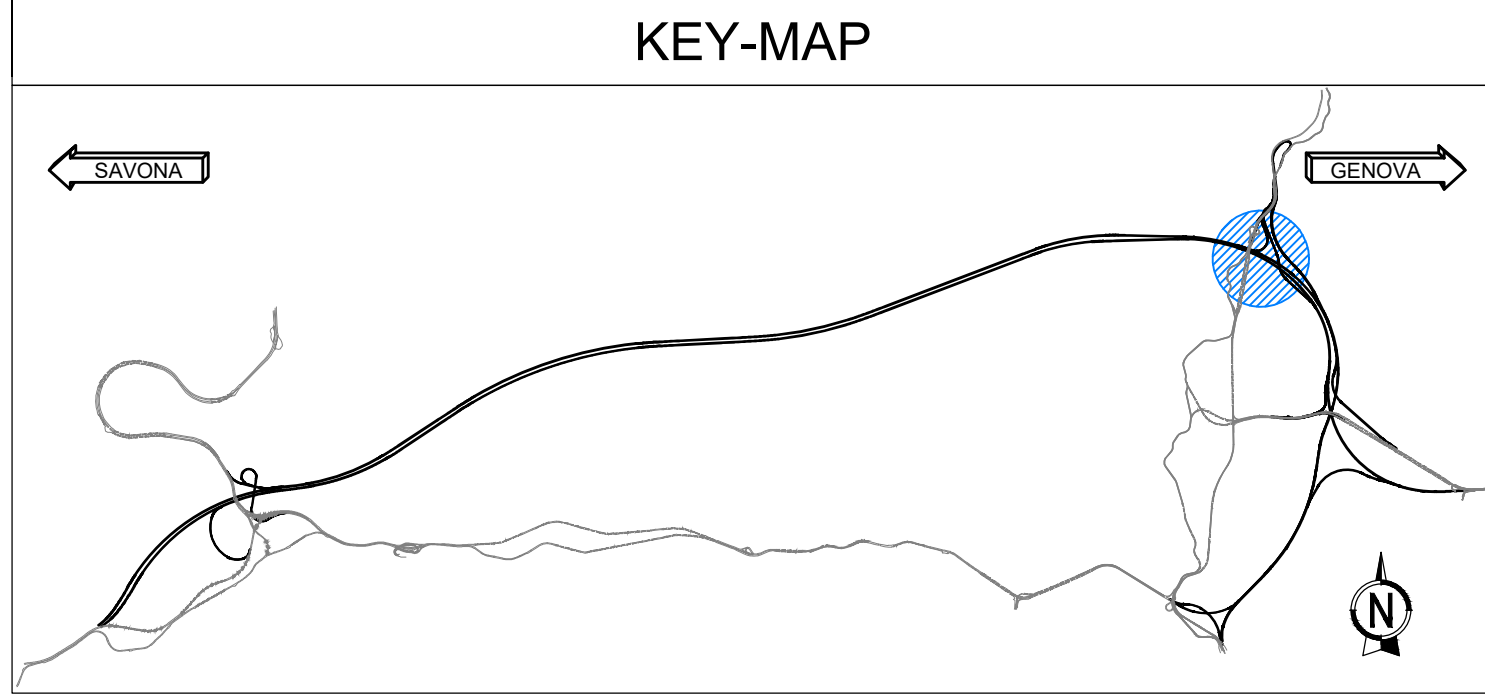
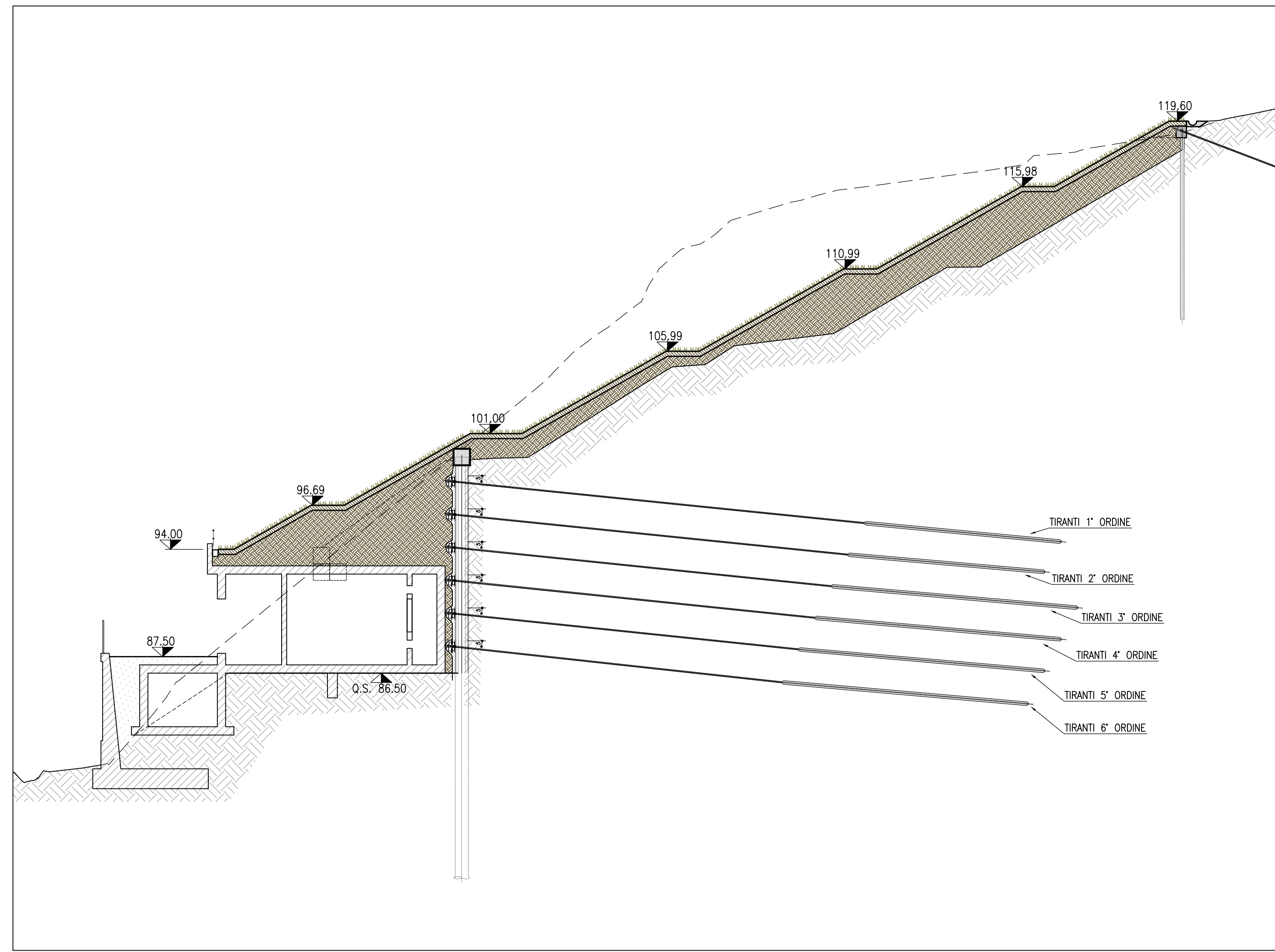


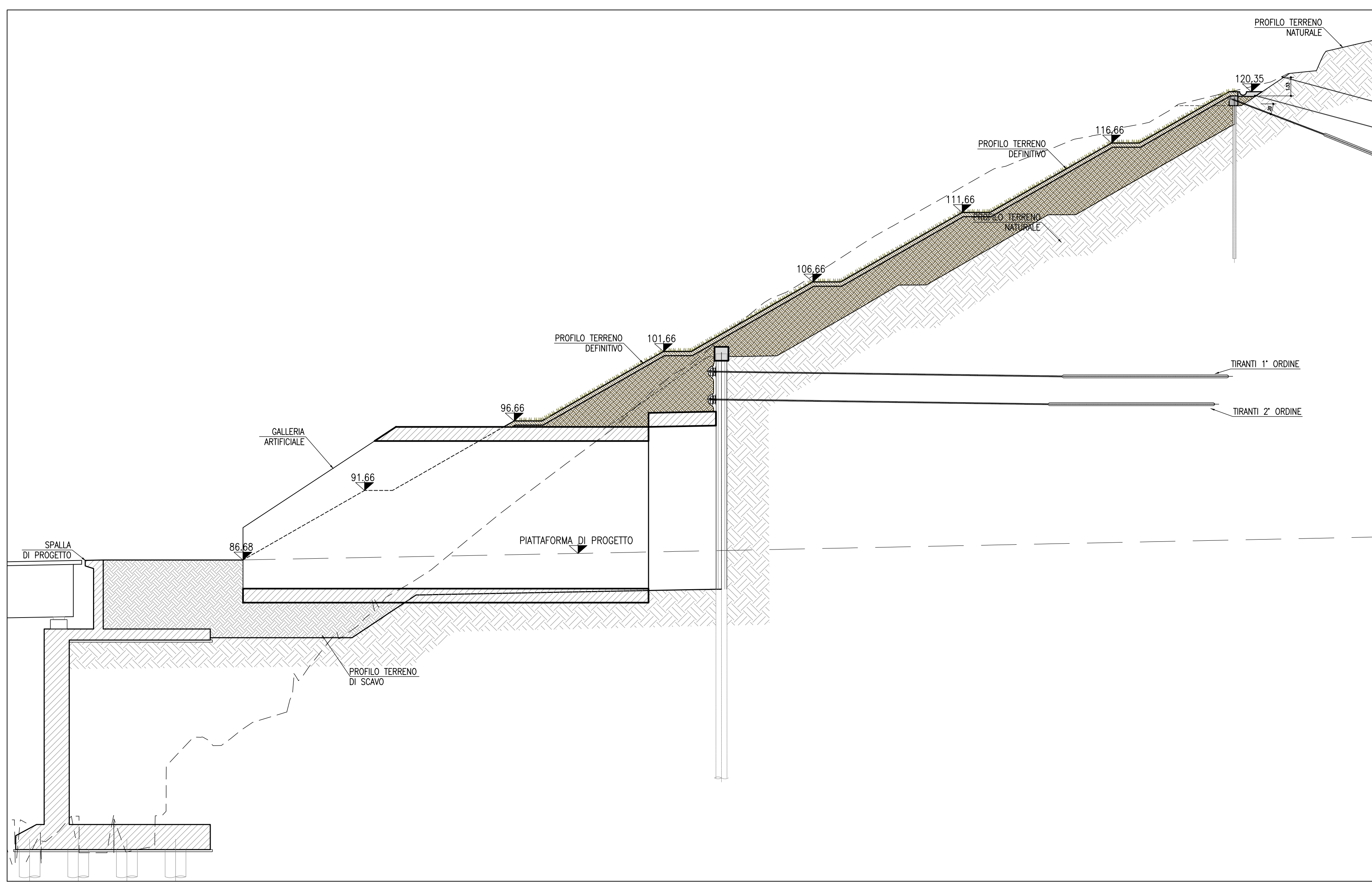
SEZIONE 1-1
1:200



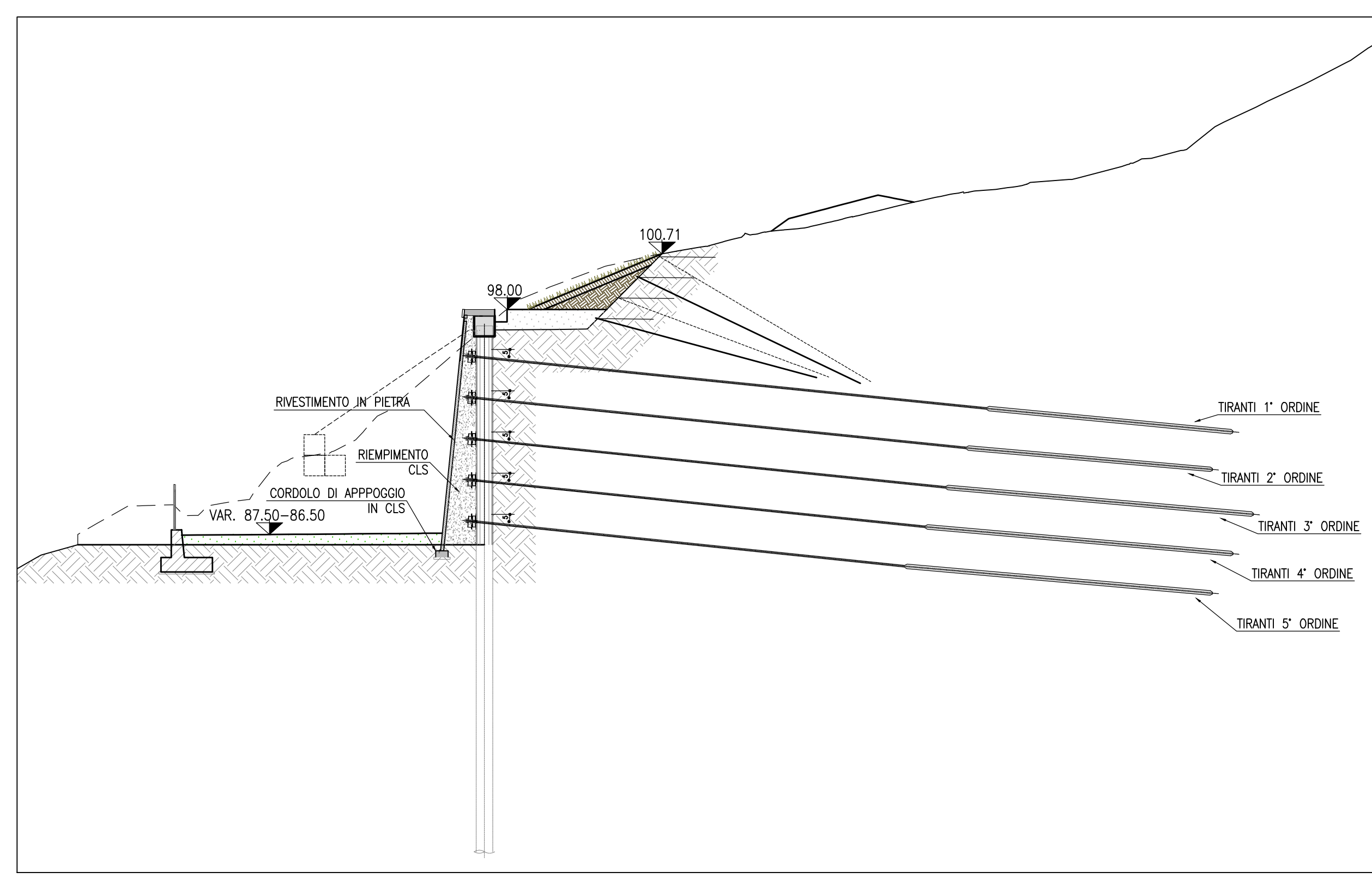
SEZIONE 3-3
1:200



SEZIONE 2-2
1:200



SEZIONE 4-4
1:200



autostrade per l'italia
NODO STRADALE E AUTOSTRADALE DI GENOVA

Adeguamento del sistema
A7 - A10 - A12
Ambito Bolzaneto e ambito Torbella

PROGETTO DEFINITIVO
ADEGUAMENTO AUTOSTRADA A12
Galleria Bric du Vento
Sistemazione finale Imb. Gall.Bric/Baccan/Polcevera
Sistemazione finale Sezioni

VERIFICA A CURA DI: IL PROGETTISTA SPECIALISTICO Arch. Ennio Francesconi Ord. Arch. Milano N. 1688 Responsabile Architetture e Paesaggio	PRELIMINE A CURA DI: IL RESPONSABILE INTEGRAZIONE PRESTAZIONI SPECIALISTICHE Ing. Marco Travelli Ord. Ingg. Genova N. 3802	VALIDAZIONE INTERNA A CURA DI: IL DIRETTORE TECNICO Ing. Saverio Frascari Ord. Ingg. Genova N. 9810A T.A. Ambiente
--	--	--

SEVERITÀ PROGETTO		CODICE IDENTIFICATIVO		SEVERITÀ APPROVATO		SEVERITÀ APPROVATO		ORDINATORE												
Gravità	Gravità	Gravità	Gravità	Gravità	Gravità	Gravità	Gravità	Gravità	Gravità											
T0863	LLE1	PD	A3	G12	G12W	00000	D	AUA	5510	00	00	00	00	00	00	00	00	00	00	00

INGEGNERIA COORDINATORE: Ing. Marco Travelli Ord. Ingg. Roma N. 424308	REVISIONE DESCRIZIONE PRIMA EMISSIONE	DATA GENNAIO 2024
--	---	----------------------

CODIFICA ASPI	OG276-PD-TECN-AUA-GI12W-DGE-000002	1	APD	00
---------------	------------------------------------	---	-----	----

VISTO DEL COMMITTENTE
autostrade per l'italia
IL RESPONSABILE DEL PROCEDIMENTO
Ing. Claudio Nuzzi

VISTO DEL CONCESSIONARIO
Ministero delle Infrastrutture e dei Trasporti