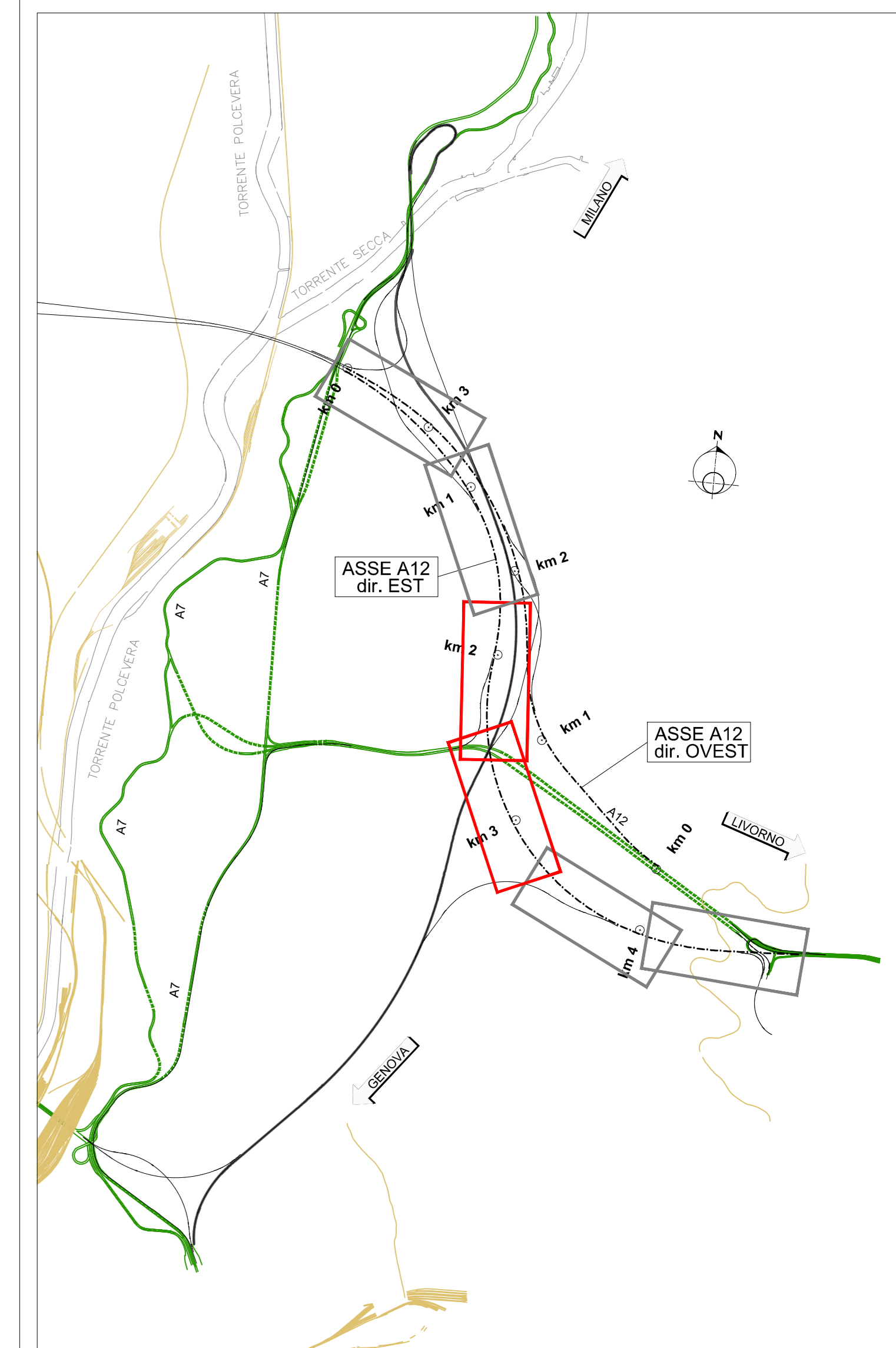
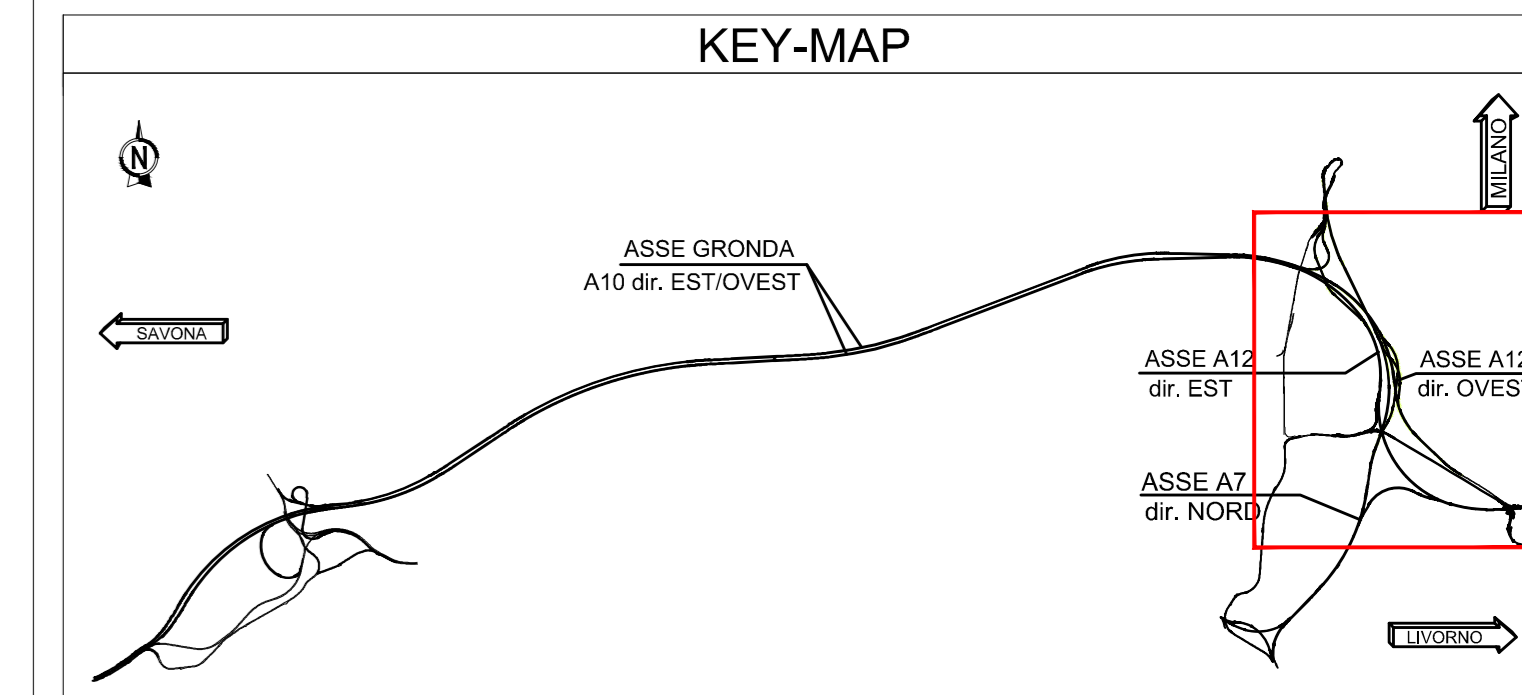
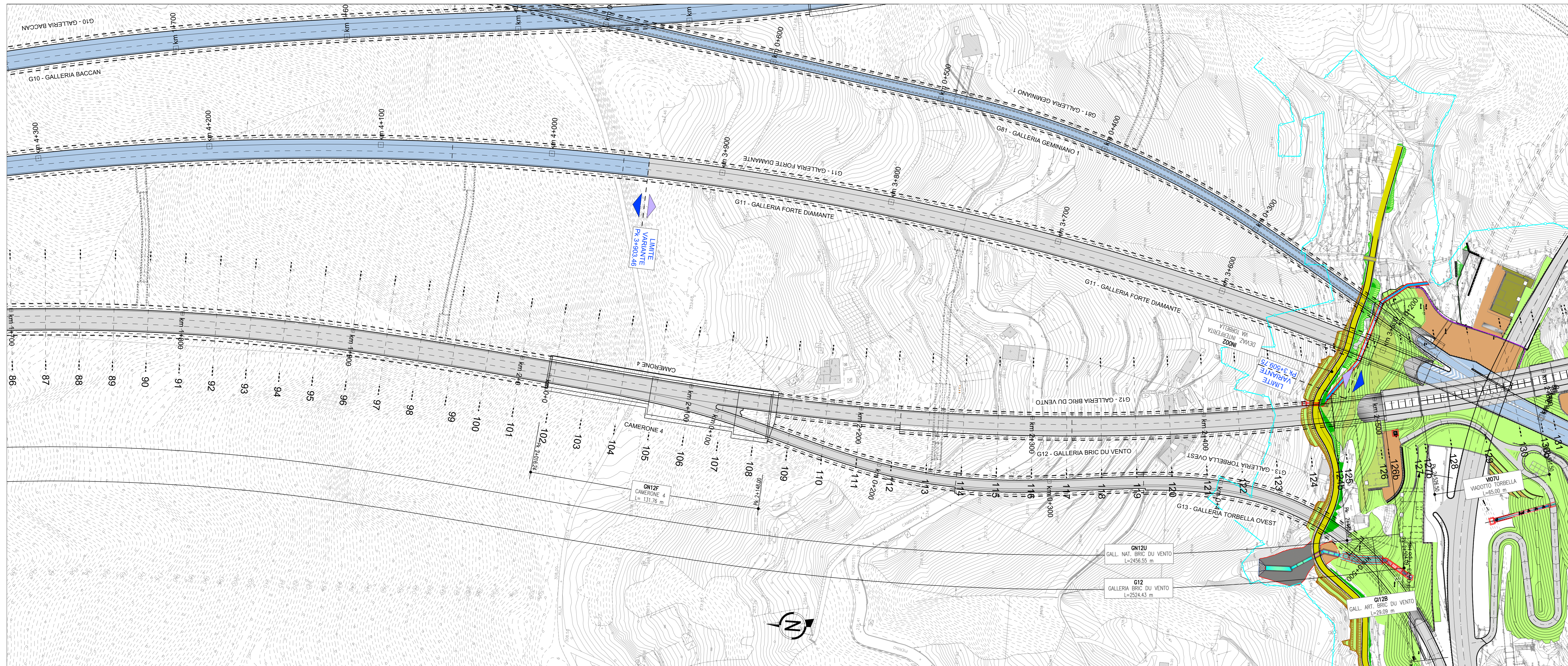


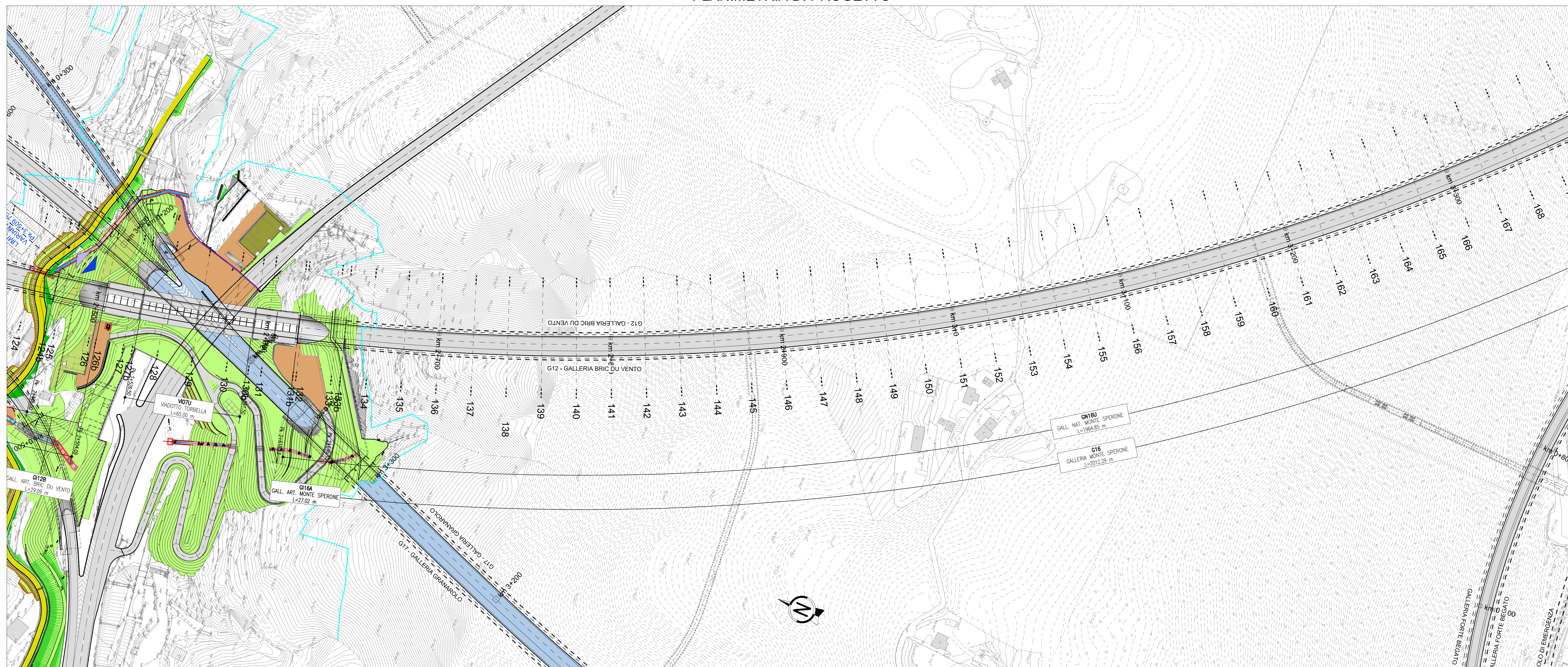
PLANIMETRIA DI PROGETTO

SCALA 1:1.000



PLANIMETRIA DI PROGETTO

SCALA 1:1.000



N.B.
 - Le progressive e gli sviluppi delle gallerie sono riferiti al rispettivo asse di tracciamento stradale sotteso.
 - L'asse di tracciamento stradale è continuo e generalmente è posizionato sulla striscia di margine sinistra della carreggiata secondo il verso di percorrenza.



NODO STRADALE E AUTOSTRADALE DI GENOVA

Adeguamento del sistema
 A7 - A10 - A12

Ambito Bolzaneto e ambito Torbella

PROGETTO DEFINITIVO

ADEGUAMENTO AUTOSTRADA A12

Progetto Stradale

Planimetrie di progetto

Asse A12 direzione Est
 dal km 1+700 al km 3+300

VERIFICA A CURA DI: IL PRODOTTORE SPECIALISTICO Ing. Paolo Salardi Ord. Ingg. Corso n. 2641 A Responsabile Strada		VERIFICA A CURA DI: IL RESPONSABILE ANTICIPAZIONE PRESTAZIONI SPECIALISTICO Ing. Marco Trossello Ord. Ingg. Mirano N. 426796 T.A. - Strada		VERIFICA INTERNA A CURA DI: IL DIRETTORE TECNICO Ing. Gianluigi Salavita Salvazzoli Ord. Ingg. Mirano N. 426796 T.A. - Strada	
SEMPRE PRODOTTO	CODICE IDENTIFICATIVO				ORDINATORE
000000	000000	000000	000000	000000	000000
T0863	LLE1	PD	A2	PRS	PL000
INGEGNERIA COORDINATORE: Ing. Marco Trossello Ord. Ingg. Roma N. 424308		REVISIONE		DATA	
SUPPORTO SPECIALISTICO:		PRIMA EMISSIONE		GENNAIO 2024	
CODIFICA ASP: 0G276-PD-TECN-STD-PL000-DGE-000011 1 APD 00					
VISTO DEL COMMITTENTE Ing. Claudio Muzzi			VISTO DEL CONCESSIONARIO Ministero delle Infrastrutture e dei Trasporti		