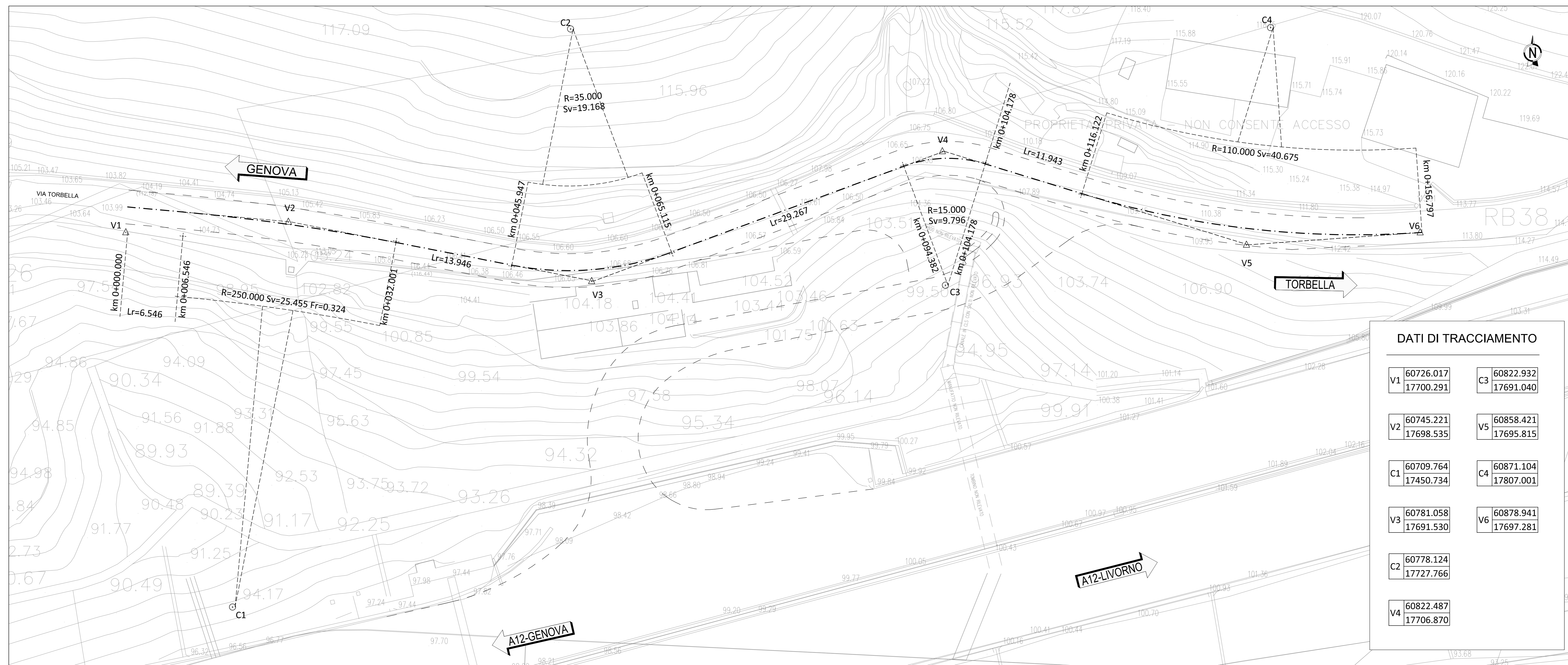
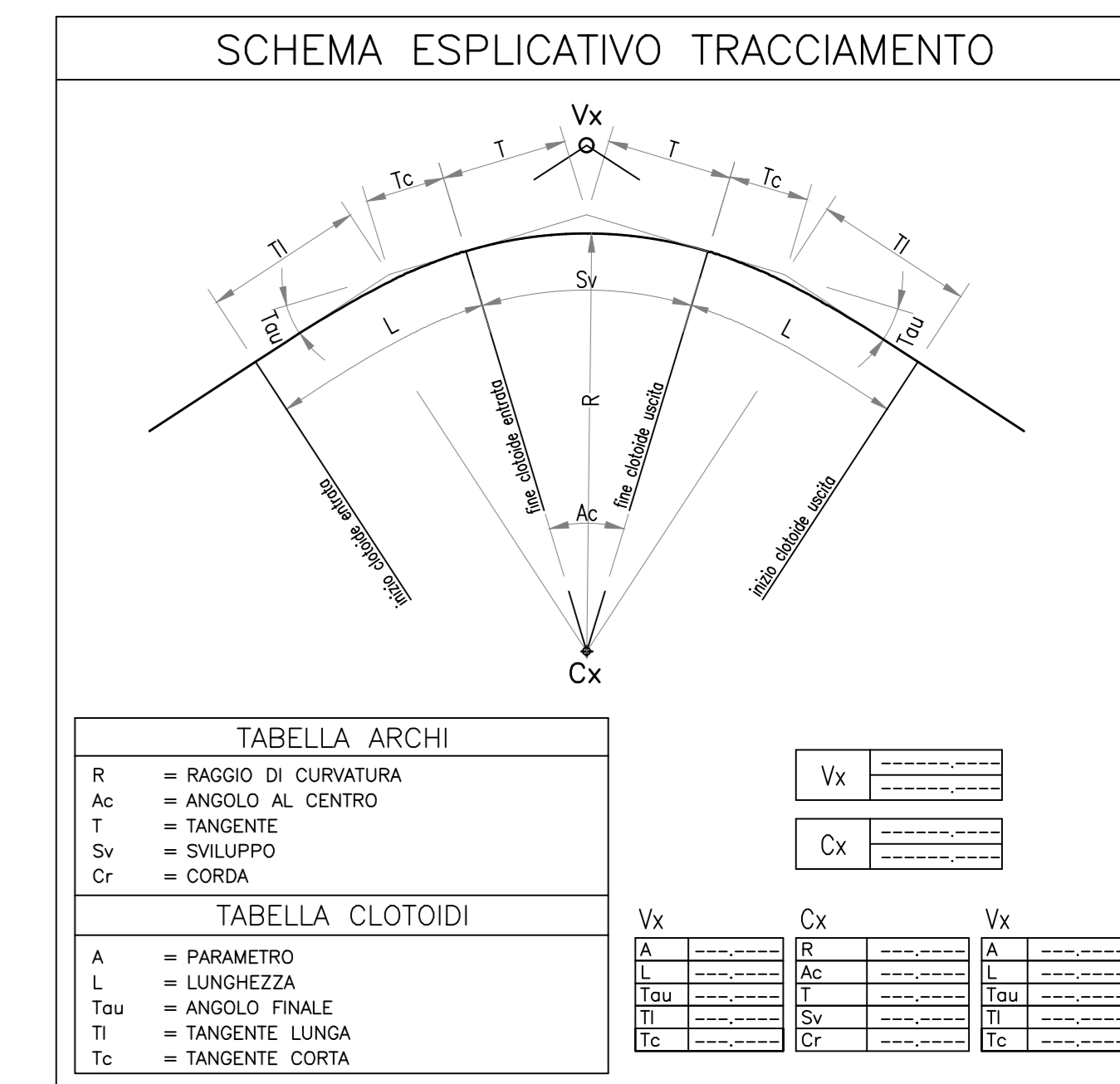
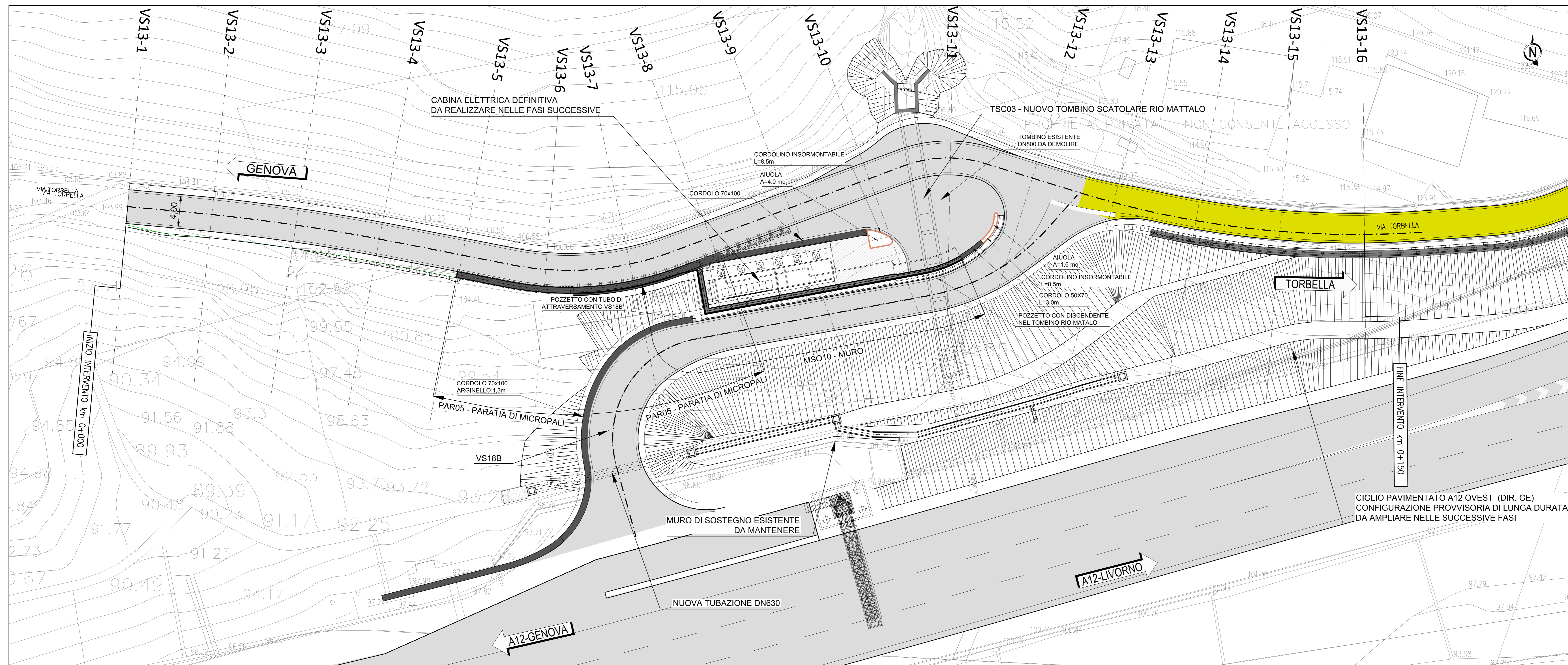


PLANIMETRIA STATO DI FATTO CON TRACCIAMENTO



PLANIMETRIA STATO DI PROGETTO



R	= RAGGIO DI CURVATURA
Ac	= ANGOLO AL CENTRO
T	= TANGENTE
Sv	= SVILUPPO
Cr	= CORDA

A	= PARAMETRO
L	= LUNGHEZZA
Tou	= ANGOLO FINALE
Tl	= TANGENTE LUNGA
Tc	= TANGENTE CORTA



NODO STRADALE E AUTOSTRADALE DI GENOVA

Adeguamento del sistema
A7 - A10 - A12
Ambito Bolzaneto e ambito Torbella

PROGETTO DEFINITIVO

CANTIERIZZAZIONE

Viabilità di cantiere

VS013 - Viabilità Monte Sperone

Planimetria stato di fatto con tracciamento e planimetria di progetto

VERIFICA A CURA DI: IL PROGETTISTA SPECIALISTICO Ing. Fabio Galante Ord. Ingg. Corso n. 2641 A Responsabile Strada		VERIFARE A CURA DI: IL RESPONSABILE INTEGRAZIONE PRESTAZIONI SPECIALISTICHE Ing. Marco Tivoli Ord. Ingg. Genova n. 3802		VALIDAZIONE INTERNA A CURA DI: IL DIRETTORE TECNICO Ing. Gianluigi Salviato Sforzaccolo Ord. Ingg. Milano n. 426796 T.A. - Strada	
REP. PROGETTO	PROGETTO	PROGETTO	PROGETTO	PROGETTO	PROGETTO
T0863	LLE1	PD	CN	VCN	VS013
00000	D	STD	2360	00	
INGEGNERIA COORDINATORE: Ing. Marco Tivoli Ord. Ingg. Roma n. 424308			REVISIONE PRIMA EMISSIONE GENNAIO 2024		
SUPPORTO SPECIALISTICO:			CODICE IDENTIFICATIVO OG276-PD-TECN-STD-VS013-DGE-000001		
CODIFICA ASP:			1 APD 00		