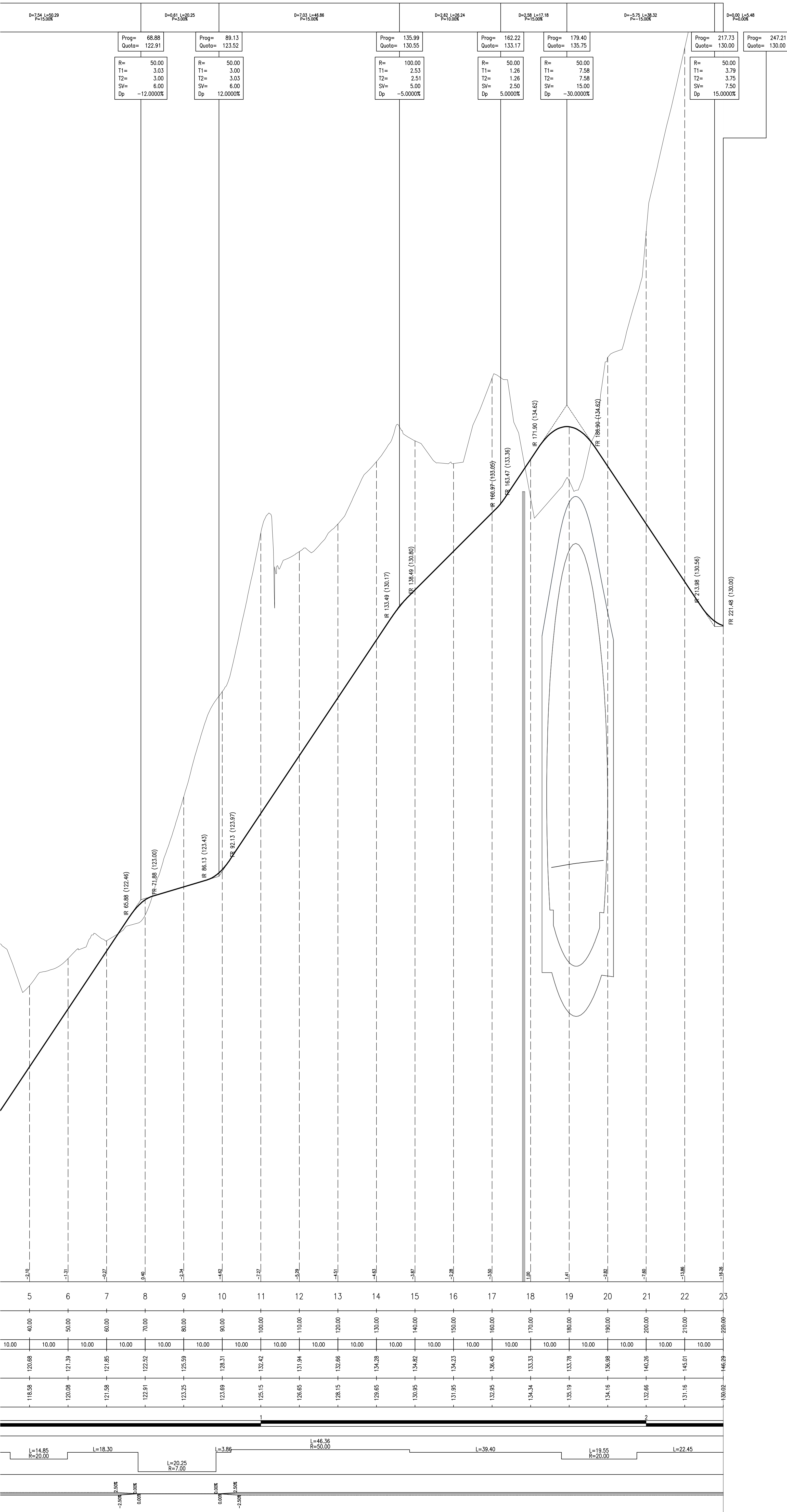
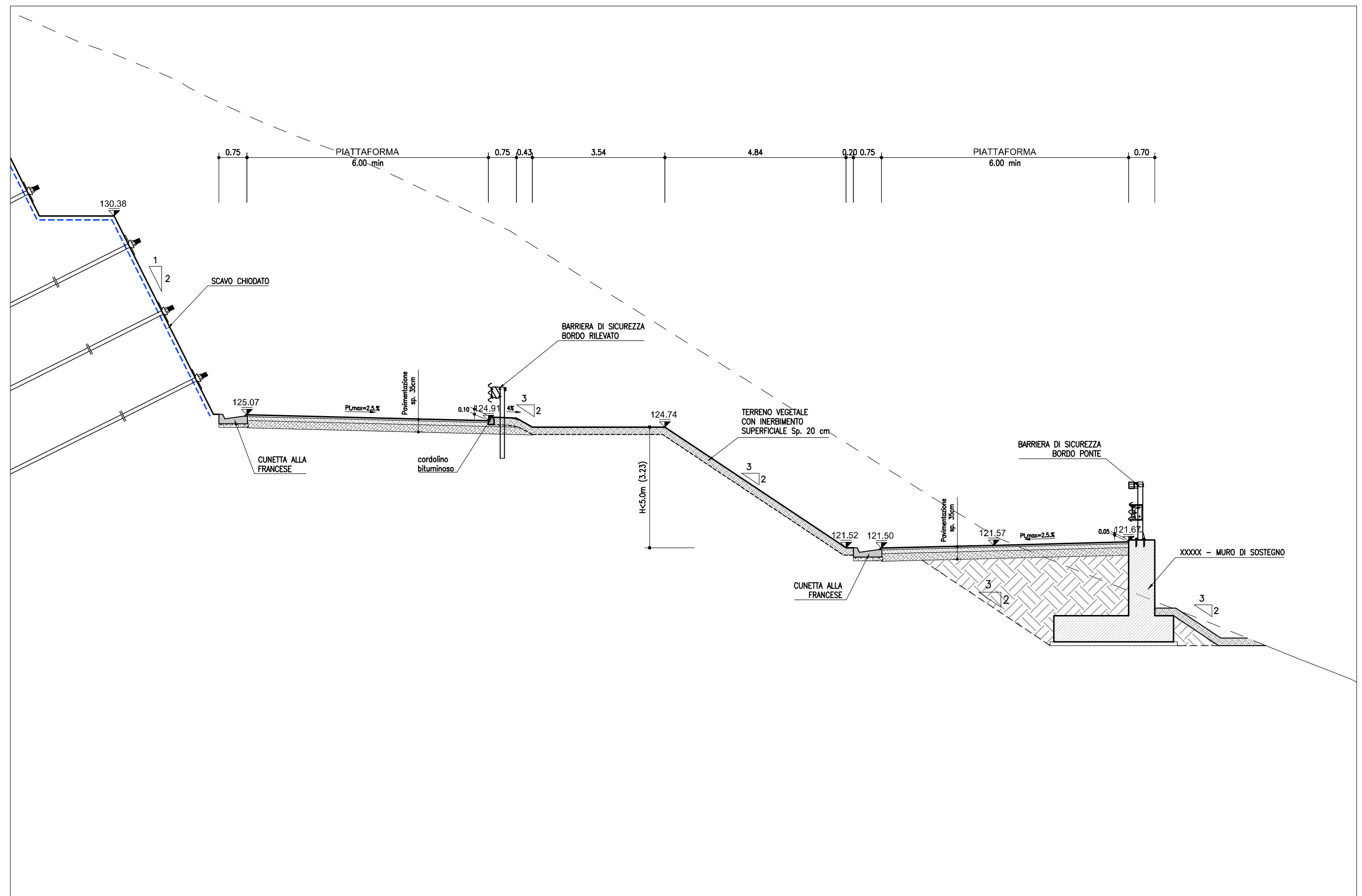


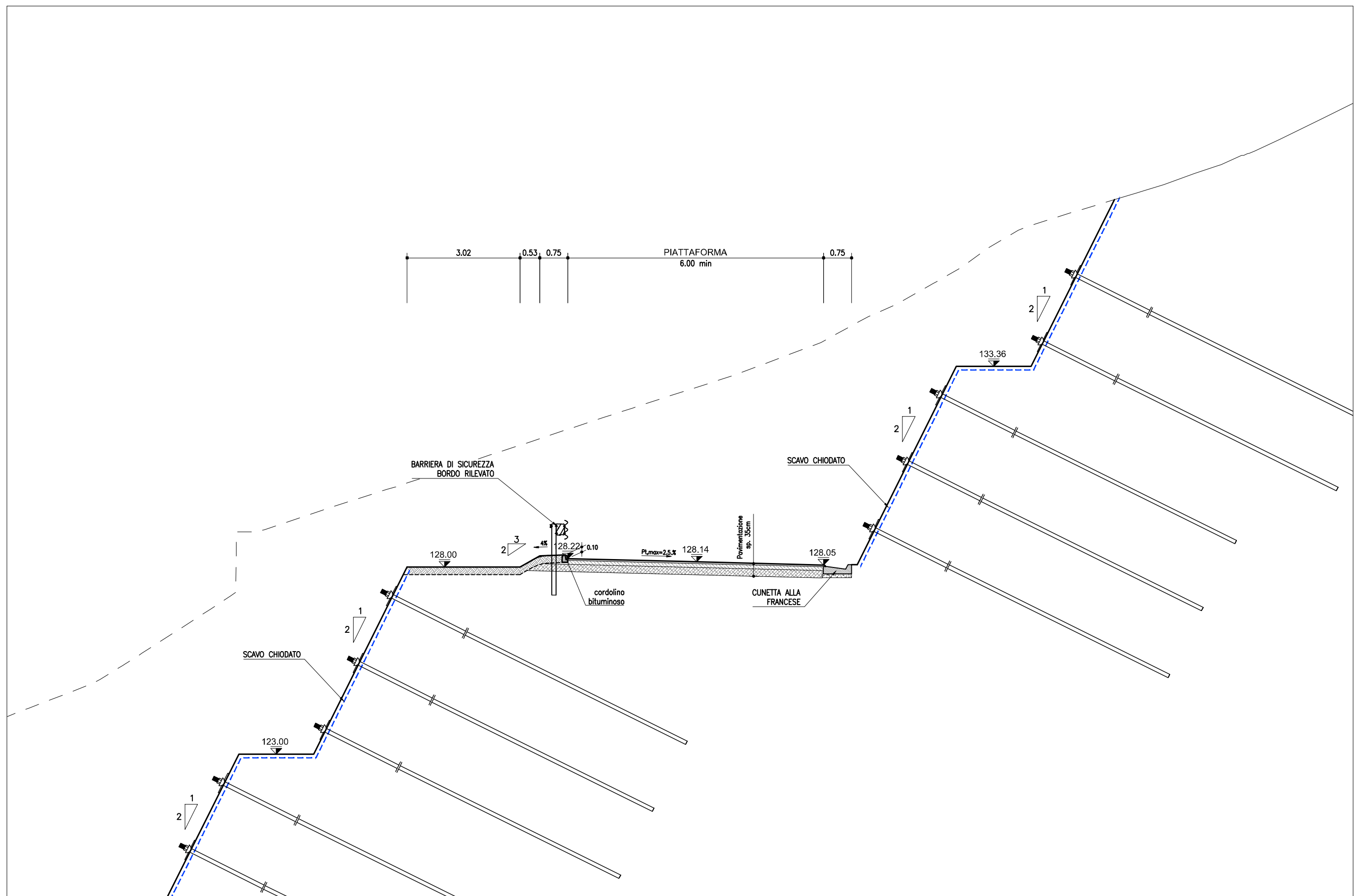
PROFILO LONGITUDINALE
1:500/50



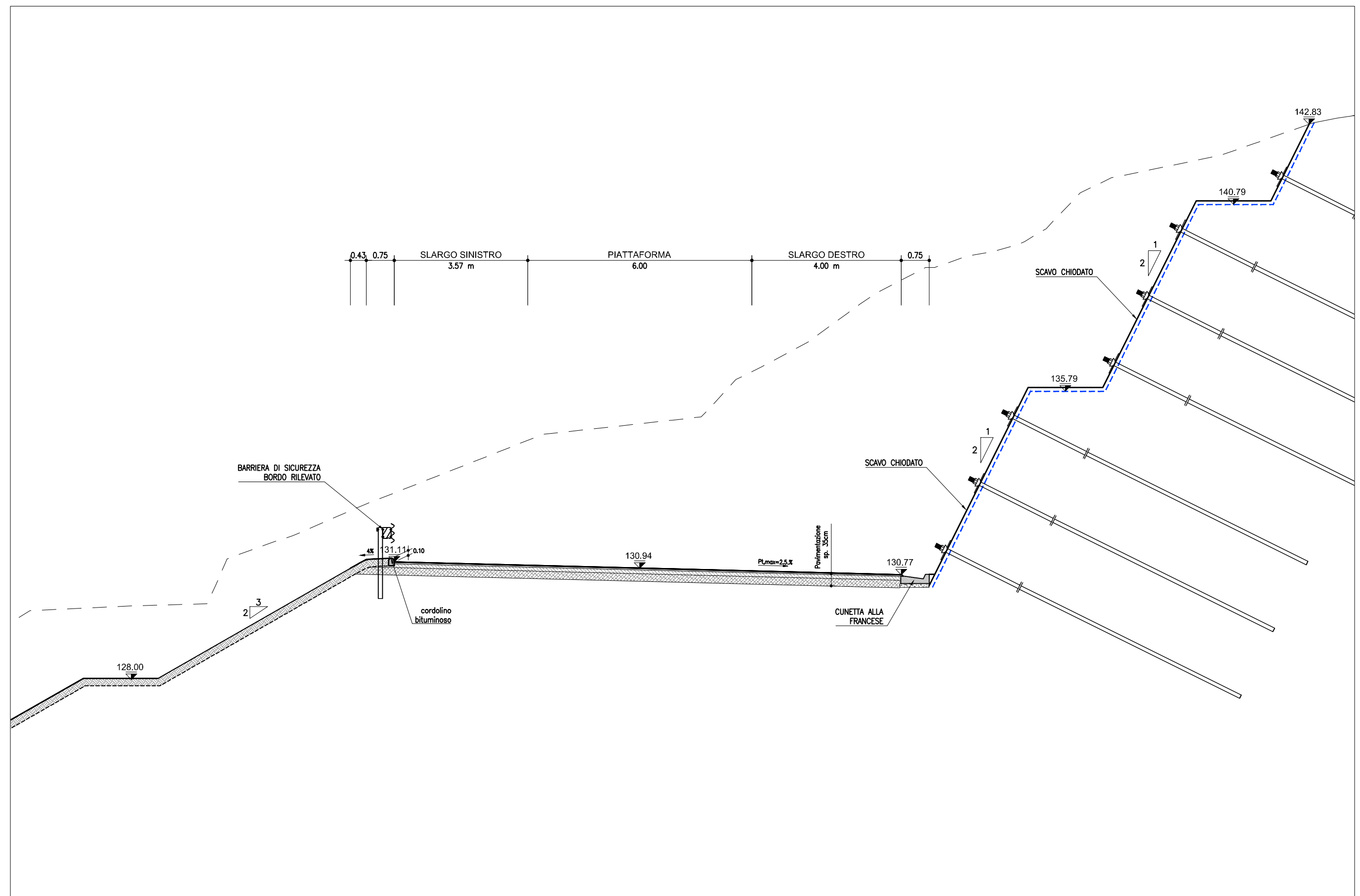
SEZIONE CARATTERISTICA 7 - 7
1:100



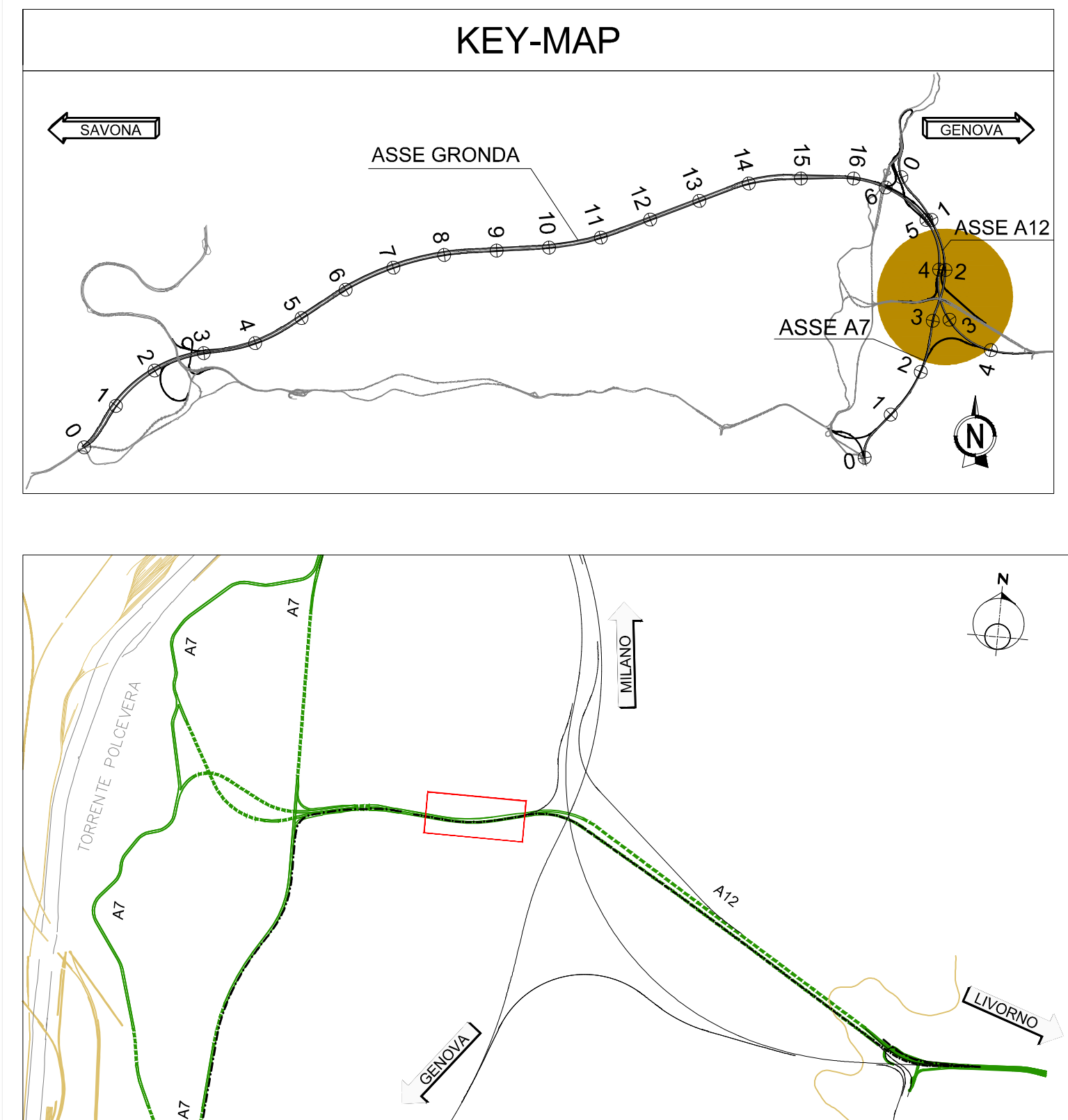
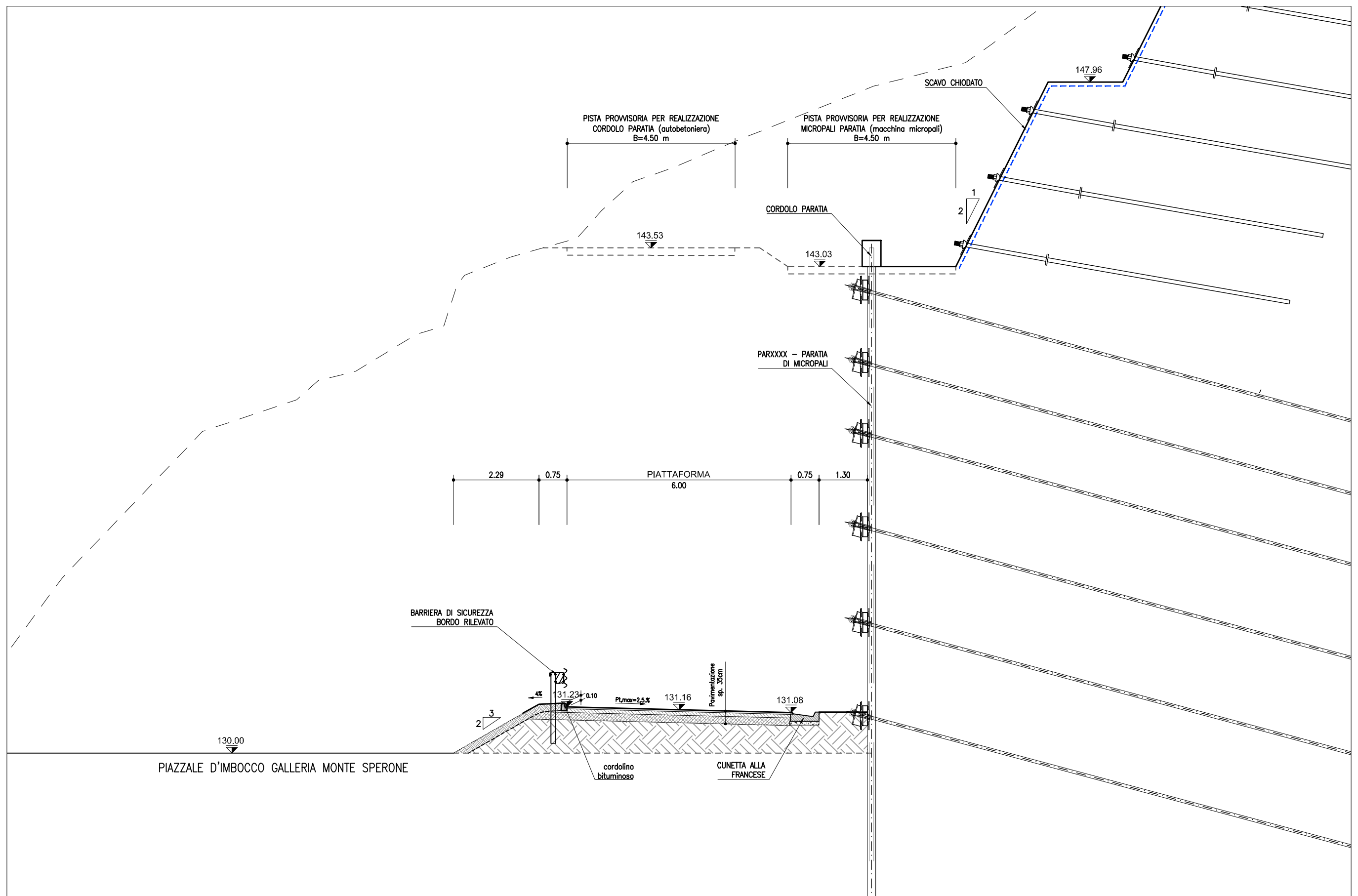
SEZIONE CARATTERISTICA 13 - 13
1:100



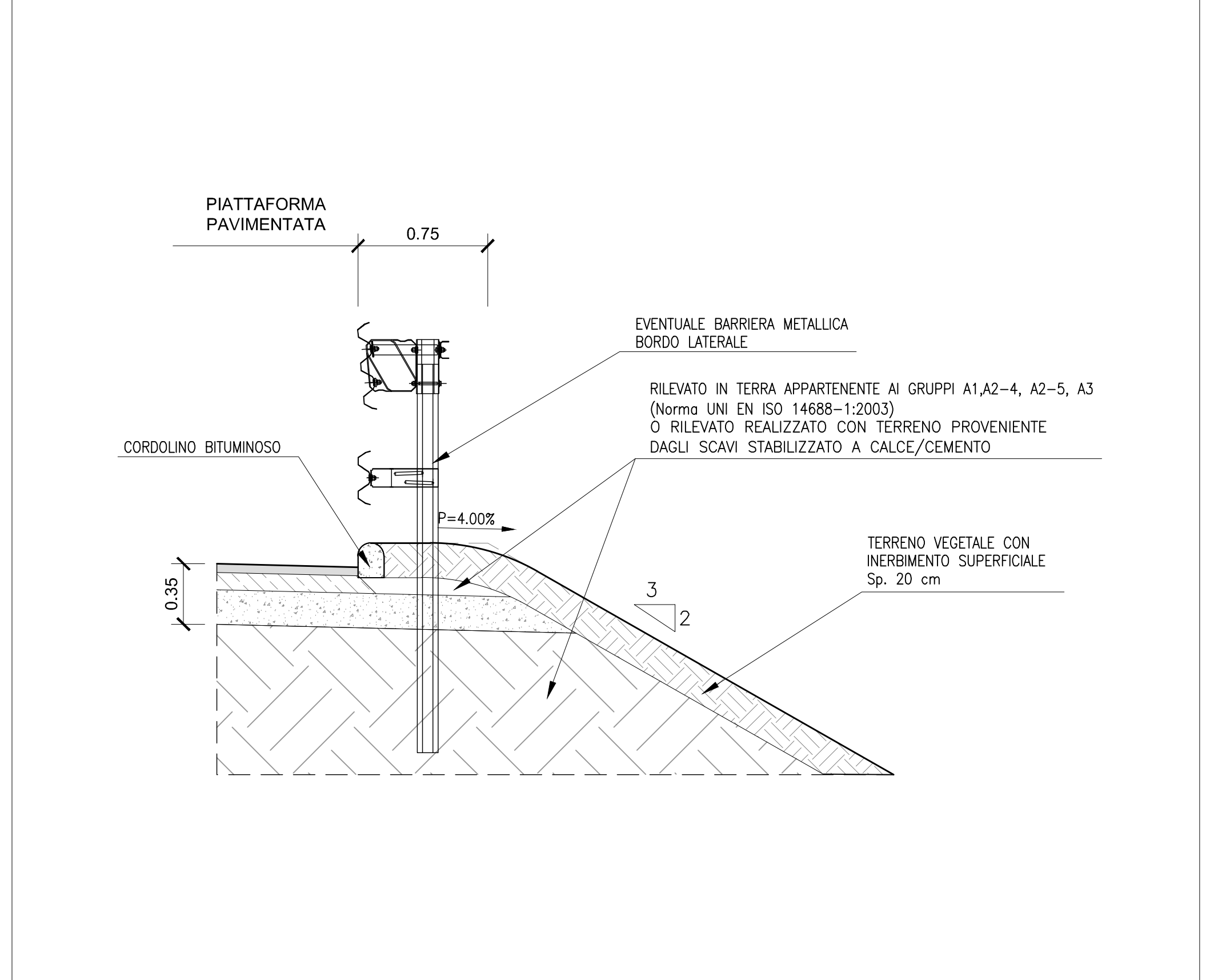
SEZIONE CARATTERISTICA 15 - 15
1:100



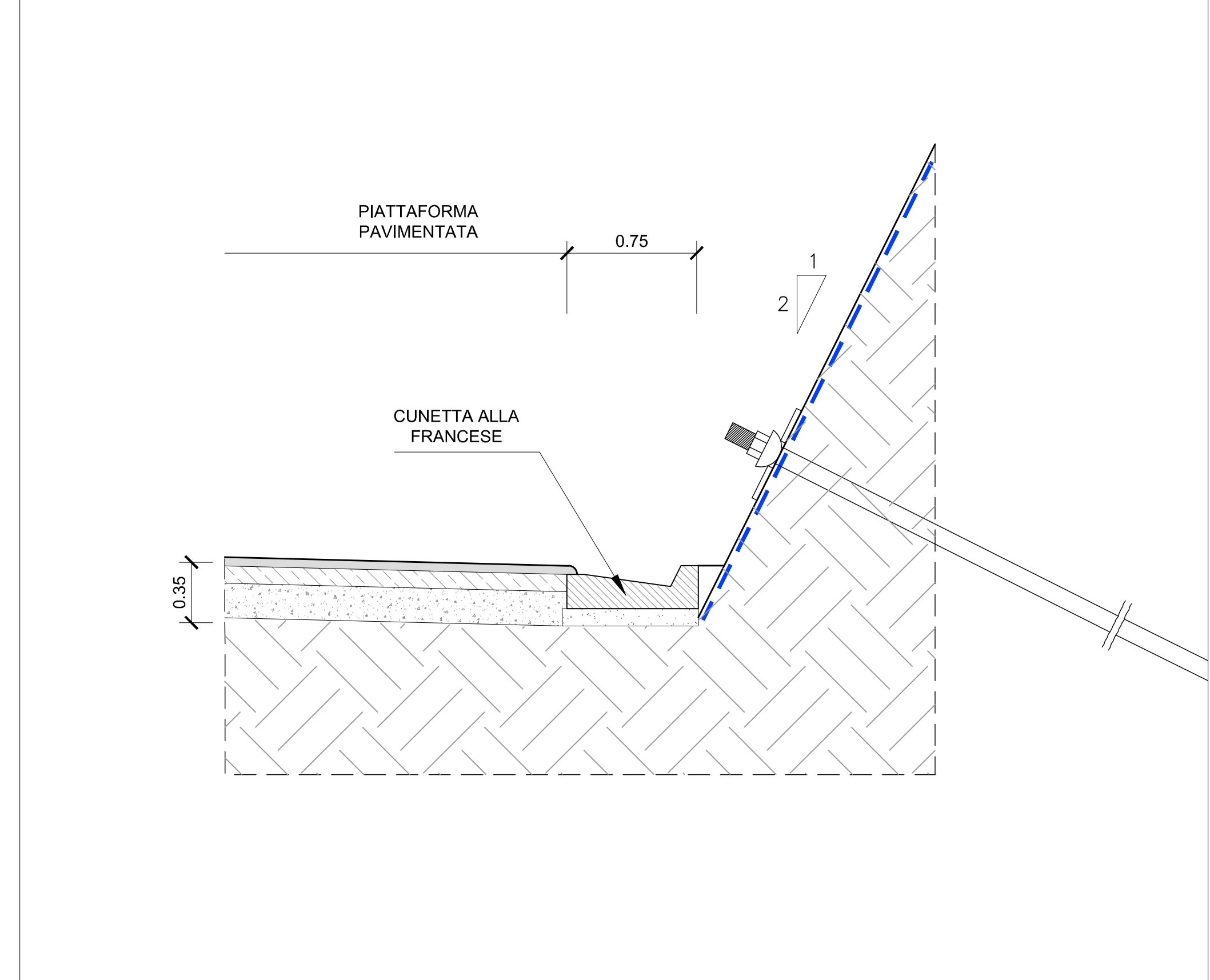
SEZIONE CARATTERISTICA 22 - 22
1:100



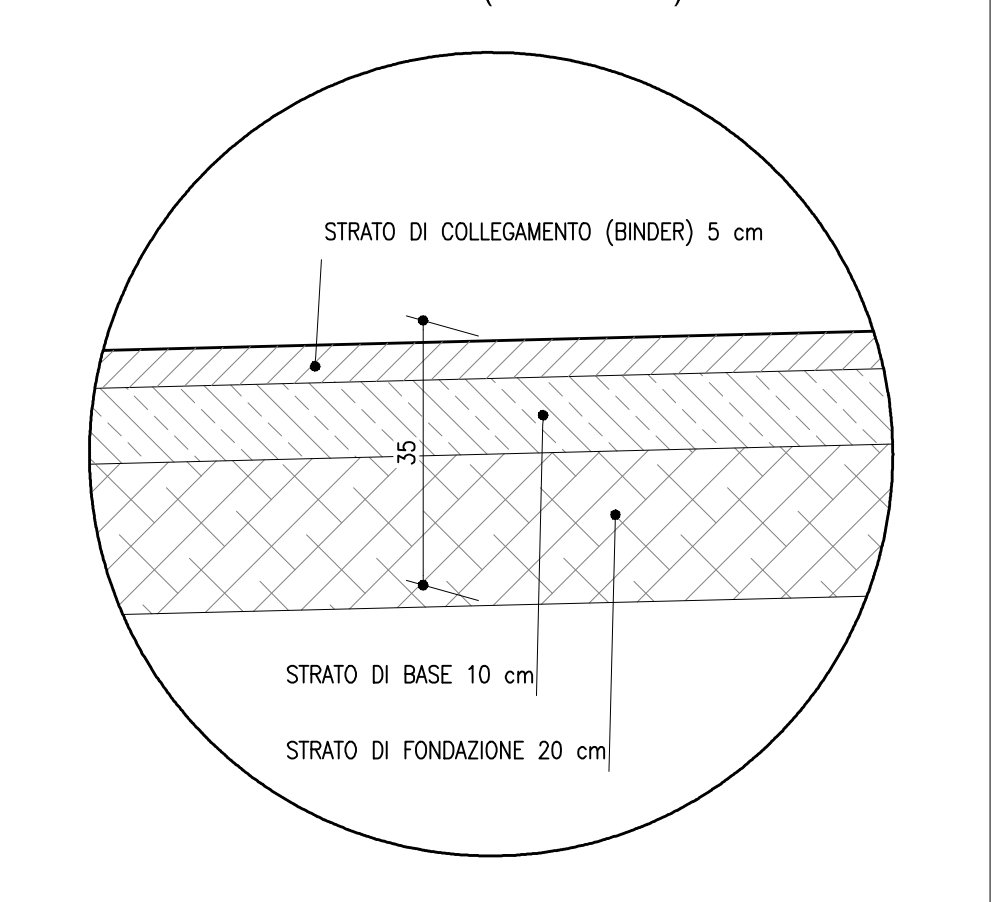
MARGINE ESTERNO IN RILEVATO CON SCARPATA IN TERRA
1:25



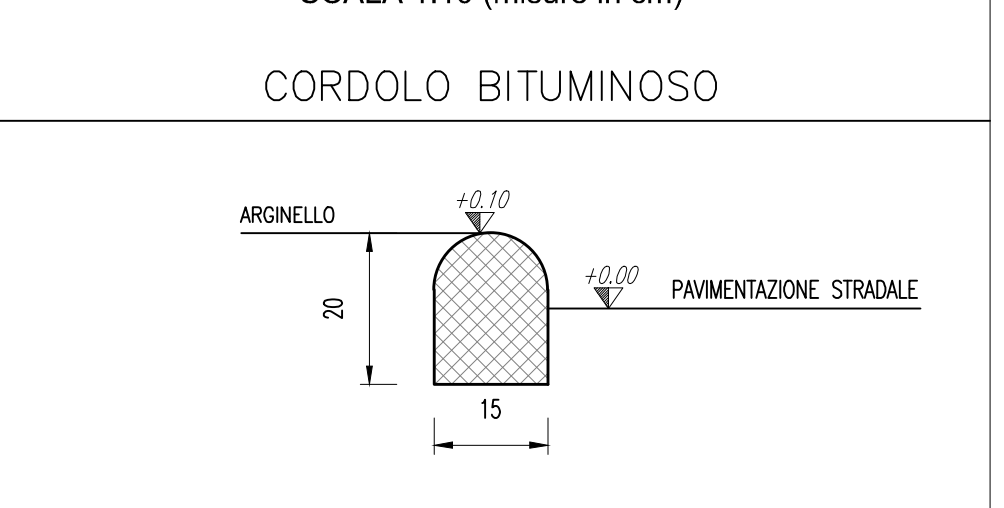
MARGINE ESTERNO IN TRINCEA
1:25



DETTAGLIO PAVIMENTAZIONE
SCALA 1:10 (misure in cm)



DETTAGLIO PAVIMENTAZIONE
SCALA 1:10 (misure in cm)



- NOTE TECNICHE**
- I dettagli rappresentati sono quelli caratteristici e non esauriscono tutte le situazioni in progetto;
 - per quanto riguarda gli interventi di preparazione del piano di posa di cassonetti e rilevati stradali vedere elaborato specifico;
 - per quanto riguarda gli interventi di scavo in cui e' necessario prevedere una chiodatura di rinforzo, vedere elaborato tipologico specifico;
 - per particolari dispositivi impiantistici vedere elaborati specifici;
 - per particolari dispositivi di raccolta e smaltimento acque di piattaforma, vedere elaborati specifici.
- NOTA VARIANTE DI PROGETTO**
- LA VS18C è una viabilità di servizio afferente al cantiere Torbella lato sud, con attestamento sulla VS18A e di collegamento al piazzale d'imbocco della galleria Monte Sperone.
 - Tale viabilità di servizio è di tipo provvisorio ed a fine lavori è previsto lo smantellamento.

autostrade per l'italia

NODO STRADALE E AUTOSTRADALE DI GENOVA
A7 - A10 - A12

Ambito Bolzaneto e ambito Torbella

PROGETTO DEFINITIVO
CANTIERIZZAZIONE
Viabilità di cantiere
VS18C - Viabilità di accesso cantiere lato sud
Profilo longitudinale, sezioni tipo e particolari costruttivi

VERIFICA AUT. DI IL PROGETTAZIONE SPERIMENTALE Ing. Paolo Zambetti Cnr. Ingg. Corbelli - 28011 A Responsabile Studio	REDAZIONE E LAVORI IL RESPONSABILE INTERAZIONE PRESTAZIONI SPERIMENTALISTE Ing. Marco Traversari Cnr. Ingg. Messeri N. 3802	VERIFICAZIONE INTERNA E COORDINAMENTO IL DIRETTORE TECNICO Ing. Gianluca Salvatore Spazzolini Cnr. Ingg. Messeri N. 42780 S.A. - Strada
--	---	---

PROGETTO	0863	LLE1	PD	CN	VCN	VS18C	00000	D	STD	2372	00	00
----------	------	------	----	----	-----	-------	-------	---	-----	------	----	----

TECNE

06276-PD-TECN-STD-VS18C-DGE-000003 1 APD 00