

TABELLA MATERIALI

PER QUANTO NON SPECIFICATO NEL SOGGETTO, IN PARTICOLARE RELATIVAMENTE ALLE CARATTERISTICHE DEI MATERIALI, ALLE SPECIFICHE PER L'ESECUZIONE DEI LAVORI ED AI CONTROLLI DA ESEGUIRE, SI DOVRA' FARE RIFERIMENTO ALLE NORME TECNICHE D'APPALTO.

**NOTA GENERALE:**  
PRIMA DELL'INIZIO DEI LAVORI DOVRANNO ESSERE VERIFICATE LE QUOTE, LE INTERFERENZE CON GLI EVENTUALI SOTTOPASSI E CON LE OPERE ESISTENTI.

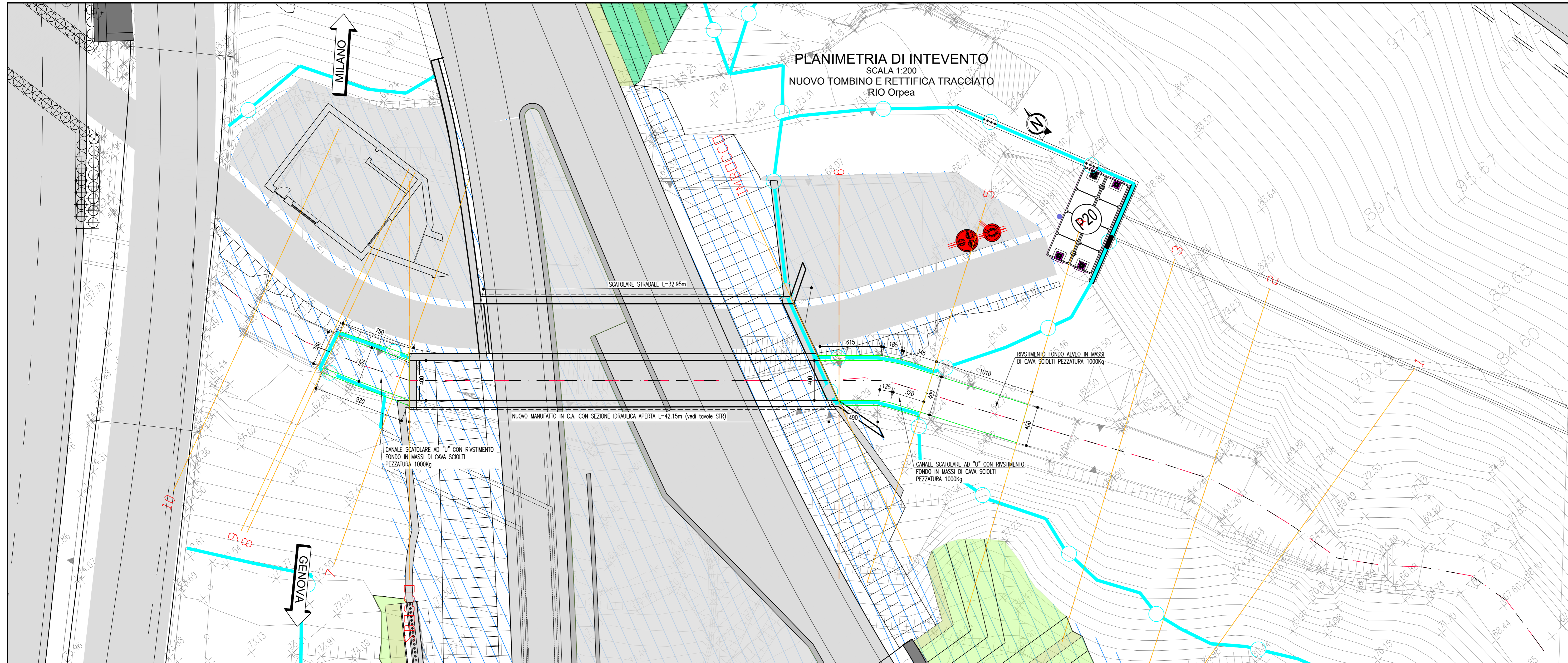
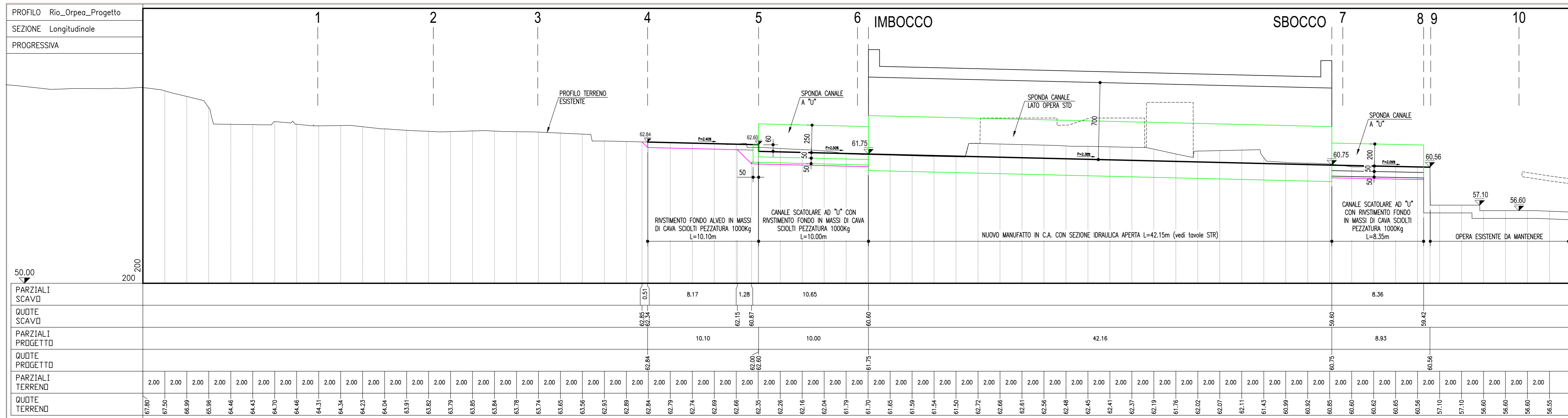
**GEOTESSILE:**  
- GEOTESSILE DI GRAMMATURA NON INFERIORE A 400 g/m<sup>2</sup>  
- RESISTENZA A TRAZIONE NON INFERIORE A 18 kN/m  
- TESSI CON SOTTOPERFESSIONI LONGITUDINALI E TRASVERSALI DI ALMENO 30 cm  
- FISSATI MEDIANTE GRAFFIATURA METALLICA

**MASSI:**  
- MASSI DI CAVA AVANTI FORMA PARALLELEPIPEDA DI PEZZATURA MEDIA PARI A 1000 kg (PESO SPECIFICO NON INFERIORE A 2500 kg/m<sup>3</sup>) E ALTEZZA PARI A 0.5m. I MASSI DOVRANNO ESSERE NON CELMI E PRIMI DI PIANI DI SCAVIAMENTO

**OPERE ESISTENTI:**  
PRIMA DELL'INIZIO DEI LAVORI, IN CONTRADDITTORIO CON LA D.L. DOVRA' ESSERE ESEGUITO UN RILIEVO DI DETTAGLIO ANCHE CON SAGO, PER DEFINIRE LA GEOMETRIA ESATTA DELLE OPERE ESISTENTI.  
LE OPERE PRESENTI NELLE PRESENTI TAVOLE SONO STATE ESAMINATE A PARTIRE DAGLI AS-BUILT DISPONIBILI. PERTANTO EVENTUALI VARIAZIONI RISPETTO A QUANTO RIPORTATO DOVRANNO ESSERE RISOLTE TRA L'APPALTATORE E LA D.L., SCRITTE ANCHE IN PARERE DEL PROGETTISTA.

**OPERE MAGGIORI E MINORI:**  
PER GLI SCAVI E LE CARPENTIERE DELLE OPERE MAGGIORI E MINORI E' NECESSARIO FARE RIFERIMENTO ALLE TAVOLE SPECIFICHE.

**NOTA REBE:**  
PER LA TABELLA MATERIALI DEGLI ELEMENTI IN C.A. E DI OPERE PROVVISORIALI VEDERE GLI ELABORATI SPECIFICI DI CARPENTIERA.



**autostrade per l'italia**

NODO STRADALE E AUTOSTRADALE DI GENOVA

Adeguamento del sistema  
A7 - A10 - A12

Ambito Bolzaneto e ambito Torbella

**PROGETTO DEFINITIVO**

**CANTIERIZZAZIONE**

Lavorazioni cantieristiche inerenti una VS

TS020 - Tombino scatolare

Planimetria di progetto, tracciamento, profilo long. e sezione tipo

VERIFICA A CURA DI: 8. PROGETTISTA SPECIALISTICO Ing. Paolo De Paoli Ord. Ingg. Pavia N. 1739 T.L. - Invalide	PRELIMINE A CURA DI: 8. RESPONSABILE INTERPRETAZIONE PRESTAZIONI SPECIALISTICHE Ing. Marco Tivoli Ord. Ingg. Genova N. 3802 T.L. - Invalide	VALIDAZIONE INTERNA A CURA DI: 8. DIRETTORE TECNICO Ing. Gianluca Salvatore Spazzalati Ord. Ingg. Milano N. A20796 T.A. - Simile
REVISIONE PROGETTO Codice Commessa: T0863 Fase: LLE1 Data: 05/02/2024	REVISIONE PROGETTO Codice Identificativo: PD CN W25 Fase: Progettazione Data: 05/02/2024	REVISIONE PROGETTO Codice Identificativo: TS020 Fase: Progettazione Data: 05/02/2024
COORDINATORE Codice Commessa: T0863 Fase: LLE1 Data: 05/02/2024	COORDINATORE Codice Identificativo: PD CN W25 Fase: Progettazione Data: 05/02/2024	COORDINATORE Codice Identificativo: TS020 Fase: Progettazione Data: 05/02/2024

CODIFICA ASP: 0G276-PD-TECN-IDR-TS020-DGE-000002 1 APD 00

autostrade per l'italia  
8. RESPONSABILE CANTIERI E PROGETTAMENTO  
Ing. Claudio Nuzzi

Ministero delle Infrastrutture e dei Trasporti