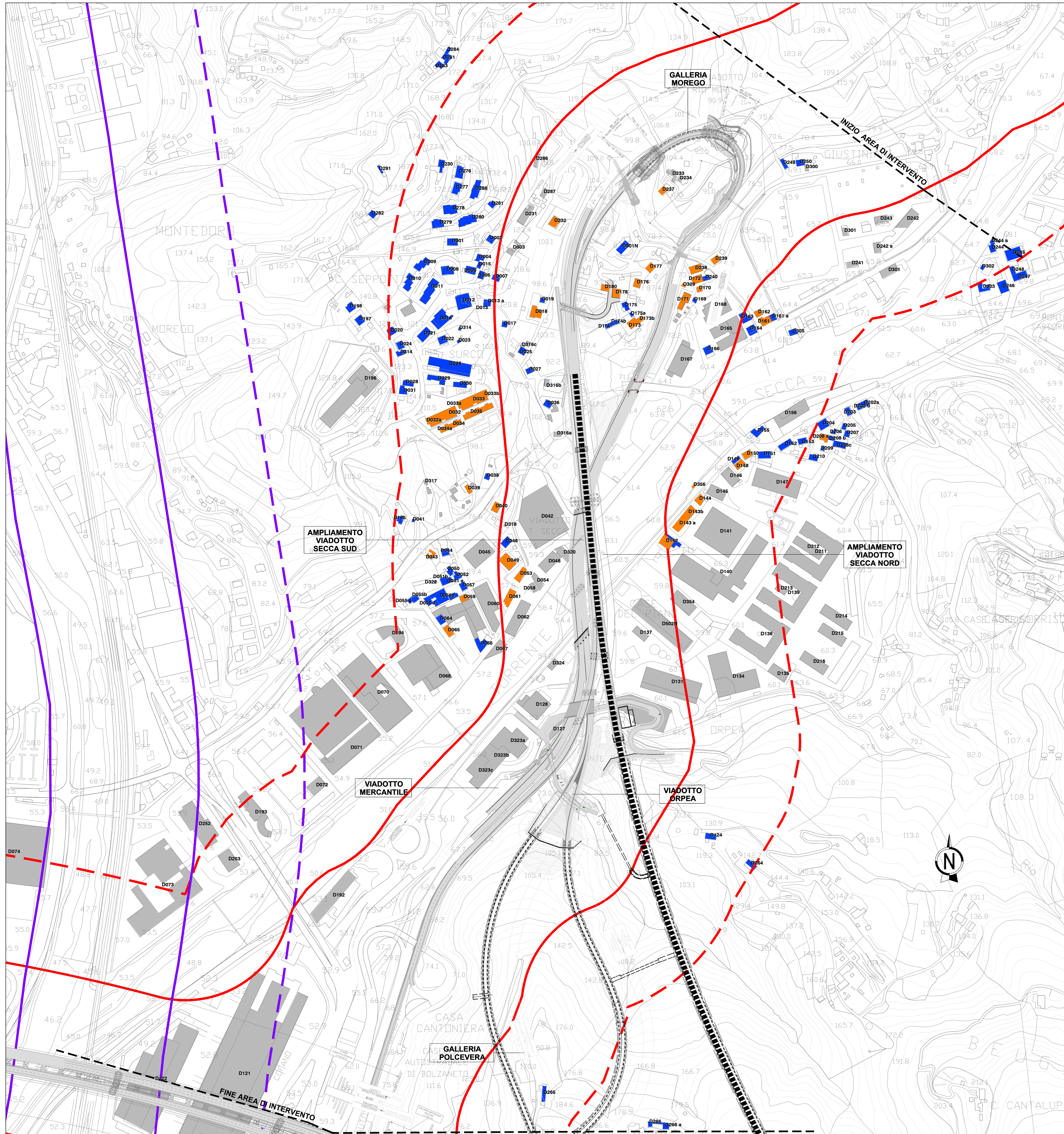
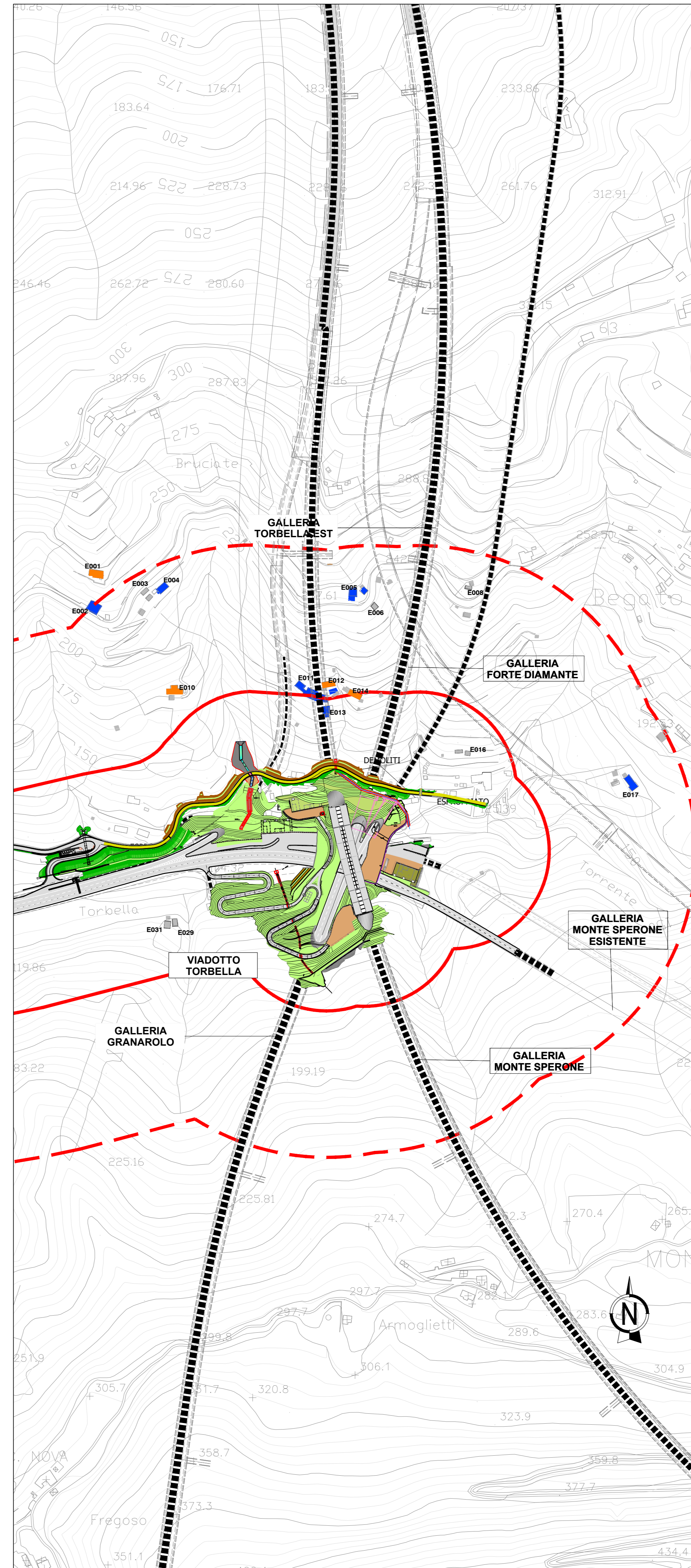


**AMBITO LOTTO 2**



**INTERCONNESSIONE TORBELLA-VARIANTE CENTRO**



**Legenda**

**Elementi e manufatti infrastrutturali**

- Gallerie
- Viadotti
- Corpo stradale

**Fasce di pertinenza acustica stradale (DPR 142/04)**  
Infrastrutture di progetto

- Fascia A - 100 m (70 dBA LEQ diurno - 60 dBA LEQ notturno)
- Fascia B - 250 m (65 dBA LEQ diurno - 55 dBA LEQ notturno)

**Infrastrutture concorsuali (A10/A26)**

- Fascia A - 100 m (70 dBA LEQ diurno - 60 dBA LEQ notturno)
- Fascia B - 250 m (65 dBA LEQ diurno - 55 dBA LEQ notturno)

**Fasce di pertinenza acustica ferroviaria (DPR 459/98)**

- Fascia A - 100 m (70 dBA LEQ diurno - 60 dBA LEQ notturno)
- Fascia B - 250 m (65 dBA LEQ diurno - 55 dBA LEQ notturno)

**Censimento ricettori**

- Ricettore residenziale nei limiti
- Ricettore residenziale oltre i limiti
- Ricettore sensibile nei limiti
- Ricettore sensibile oltre i limiti
- Altri edifici

Barriera acustica esistente  
Copertura antifonica esistente

Quadro d'unione



**NODO STRADALE E AUTOSTRADALE DI GENOVA**

Adeguamento del sistema  
A7 - A10 - A12  
Ambito Bolzaneto e ambito Torbella

**PROGETTO DEFINITIVO**

**DOCUMENTAZIONE GENERALE**

**ASPETTI AMBIENTALI**  
**STUDIO ACUSTICO**

Simulazione acustica di progetto senza mitigazioni: Scenario notturno

VERIFICA A CURA DI: IL TECNICO COMPETENTE IN ACUSTICA Numero Iscrizione Elenco Nazionale n. 4702 Ing. Giovanni Invernizzi Ord. Ingg. Milano N. 40396 T.L. Studi Acustici		PRESANZA A CURA DI: IL RESPONSABILE INTEGRAZIONE PRESTAZIONI SPECIALISTICHE Ing. Marco Travato Ord. Ingg. Genova N. 3002 T.L. Studi Acustici		VALIDAZIONE INTERNA A CURA DI: IL DIRETTORE TECNICO Ing. Gianfranco Ferrero Ord. Ingg. Genova N. 3810A T.L. AMBIENTE	
REVISIONI		CODICE IDENTIFICATIVO		ORDINATORE	
00	PRIMA EMISSIONE	T0863	LLE1	PD	DG/AMB
SUPPORTO SPECIALISTICO:		FO000	00000	D	PAC
CODIFICA ASP:		0006	00	1 APD 00	
VISTO DEL COMMITTENTE		VISTO DEL CONCESSIONE		VISTO DEL CONCESSIONE	
Ing. Claudio Nucci		Ing. Claudio Nucci		Ministero delle Infrastrutture e dei Trasporti	