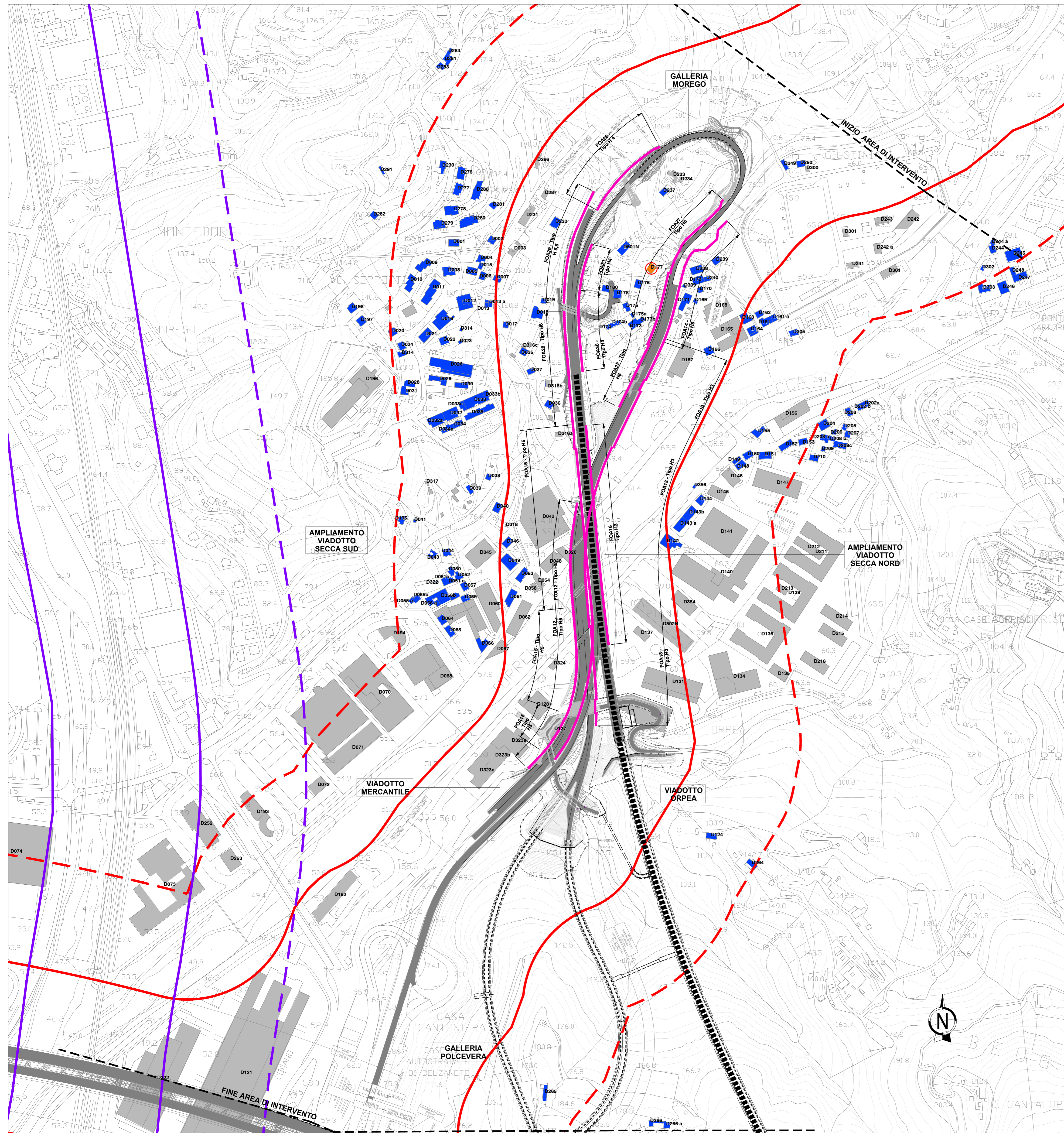
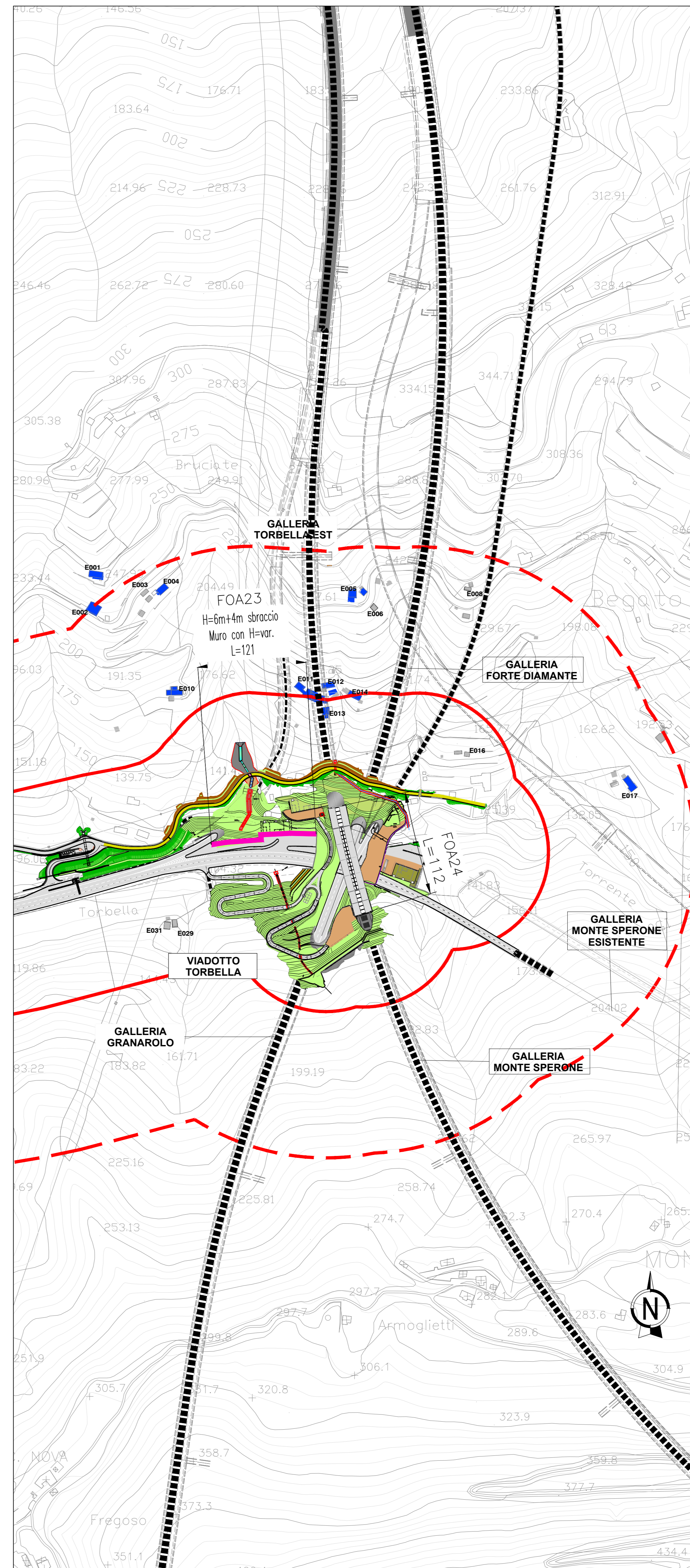


AMBITO LOTTO 2



INTERCONNESSIONE TORBELLA-VARIANTE CENTRO



Elementi e manufatti infrastrutturali

- Gallerie
- Viadotti
- Corpo stradale

Fasce di pertinenza acustica stradale (DPR 142/04)

- Infrastrutture di progetto*
- Fascia A - 100 m (70 dBA LEQ diurno - 60 dBA LEQ notturno)
 - Fascia B - 250 m (65 dBA LEQ diurno - 55 dBA LEQ notturno)

Infrastrutture concorsuali (A10/A26)

- Fascia A - 100 m (70 dBA LEQ diurno - 60 dBA LEQ notturno)
- Fascia B - 250 m (65 dBA LEQ diurno - 55 dBA LEQ notturno)

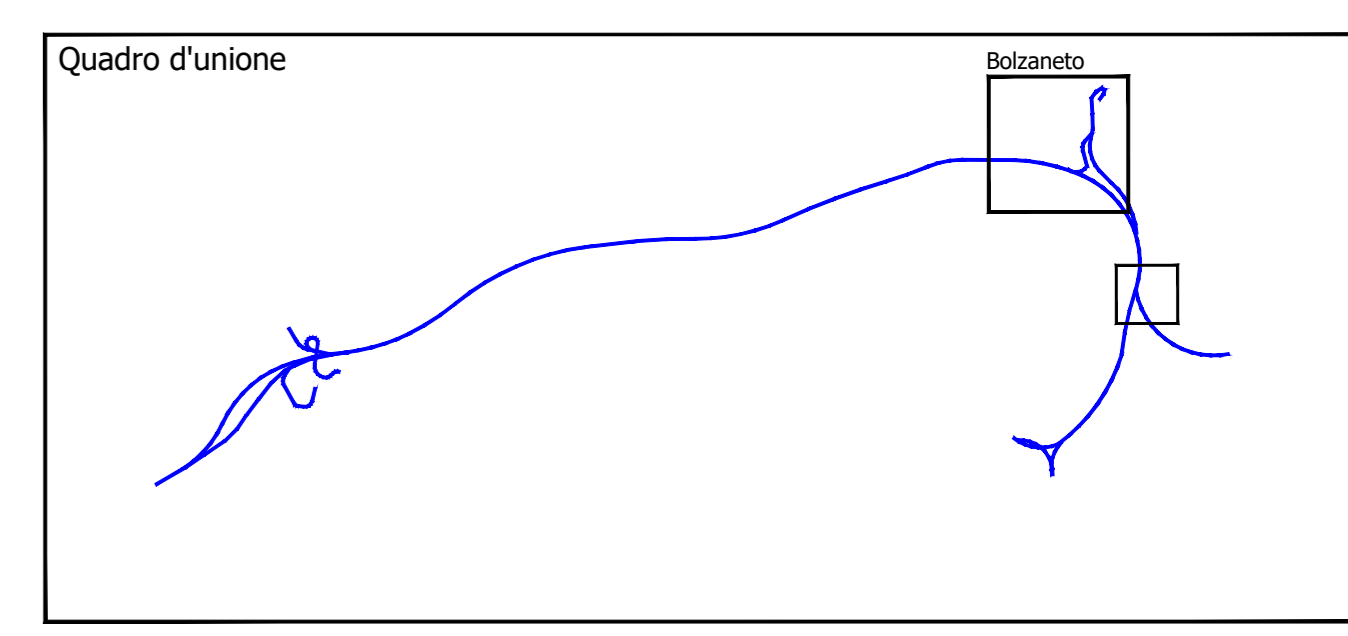
Fasce di pertinenza acustica ferroviaria (DPR 459/98)

- Fascia A - 100 m (70 dBA LEQ diurno - 60 dBA LEQ notturno)
- Fascia B - 250 m (65 dBA LEQ diurno - 55 dBA LEQ notturno)

Censimento ricettori

- Ricettore residenziale nei limiti
- Ricettore residenziale oltre i limiti
- Ricettore residenziale con previsione intervento diretto
- Ricettore sensibile nei limiti
- Ricettore sensibile oltre i limiti
- Ricettore sensibile con previsione intervento diretto
- Altri edifici

- Barriera acustica esistente
- Copertura antfonica esistente
- Barriera acustica di progetto



autostrade per l'italia

NODO STRADALE E AUTOSTRADALE DI GENOVA

Adeguamento del sistema
A7 - A10 - A12
Ambito Bolzaneto e ambito Torbella

PROGETTO DEFINITIVO

DOCUMENTAZIONE GENERALE

ASPETTI AMBIENTALI

STUDIO ACUSTICO

Simulazione acustica di progetto con mitigazioni: Scenario notturno

VERIFICA a cura di: IL TECNICO COMPETENTE IN ACUSTICA Numero Iscrizione Nazionale n. 4702 Ing. Giovanni Invernizzi Ord. Ingg. Milano N. 43996 T.L. Studi Acustici		PRESANZA a cura di: IL RESPONSABILE INTEGRAZIONE PRESTAZIONI SPECIALISTICHE Ing. Marco Travato Ord. Ingg. Genova N. 3002 T.A. AMBIENTE		VALIDAZIONE INTERNA a cura di: IL DIRETTORE TECNICO Ing. Gian-Franco Ord. Ingg. Genova N. 9810A T.A. AMBIENTE	
REVISIONI		CODICE IDENTIFICATIVO		ORDINATORE	
00	PRIMA EMISSIONE	OG276-PD-TECN-PAC-FO000-DGE-000003	00000	D PAC	0007 00
SUPPORTO SPECIALISTICO:		REVISIONE:		DATA:	
				GENNAIO 2024	
CODIFICA ASP:		VISTO DEL COMMITTENTE		VISTO DEL CONCESSIONE	
		autostrade per l'italia IL RESPONSABILE OPERATIVO Ing. Claudio Nucci		Ministero delle Infrastrutture e dei Trasporti	