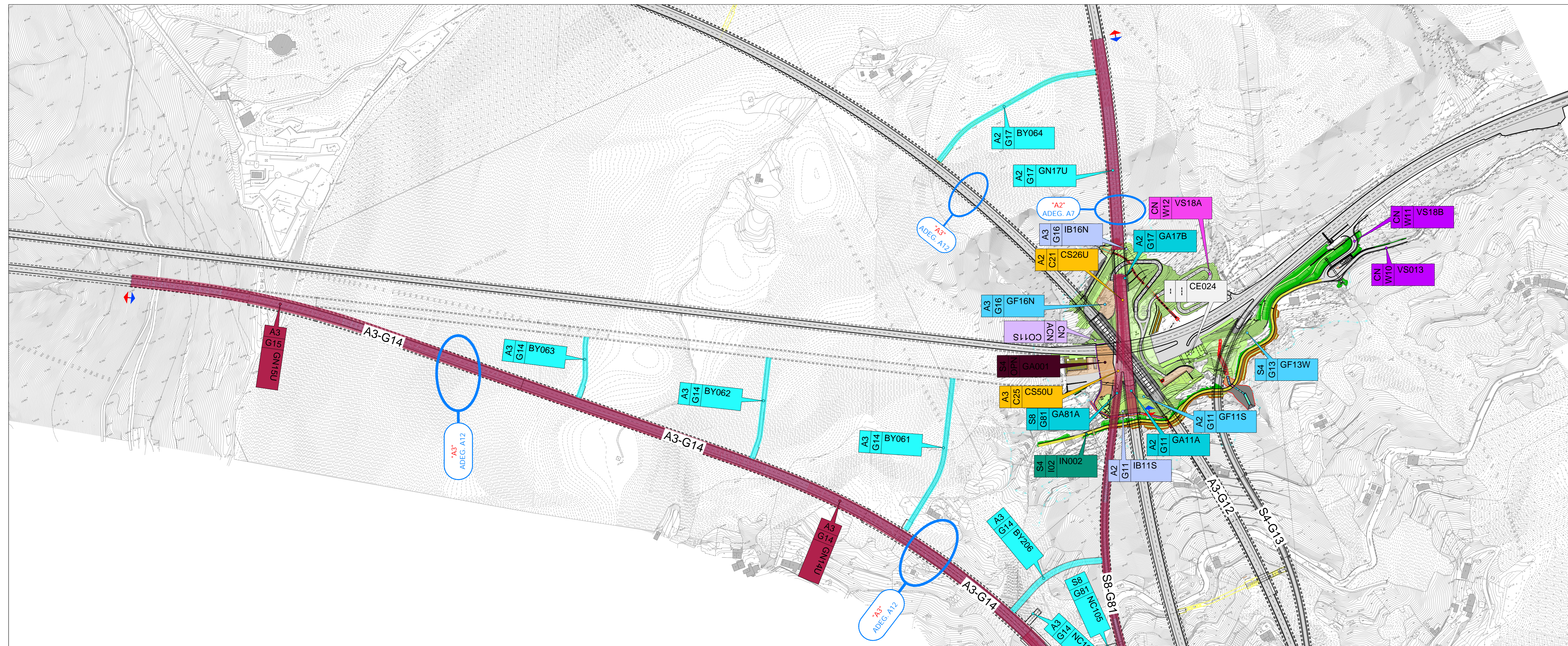
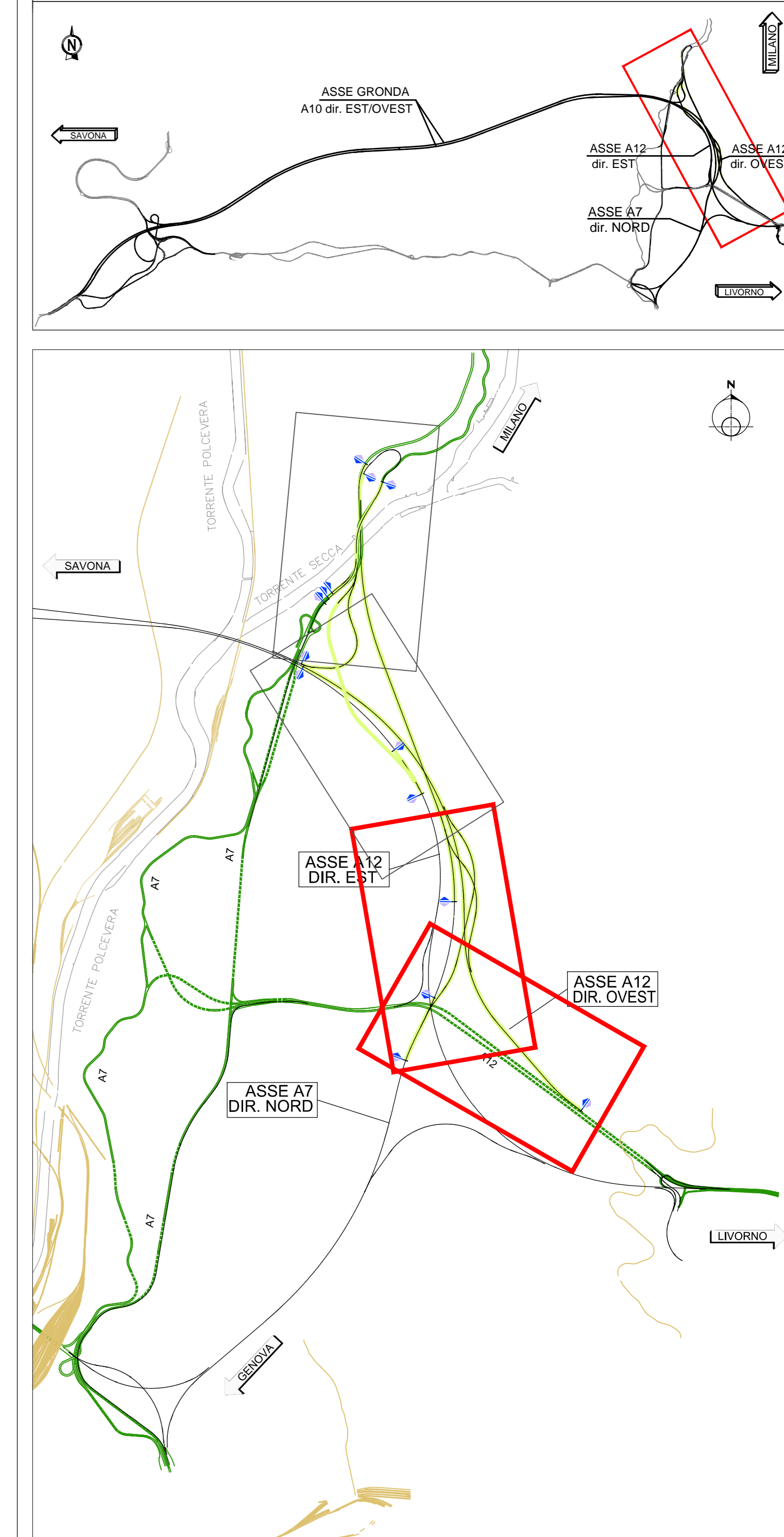


PLANIMETRIA SUDDIVISIONE WBS - QUADRO 1

SCALA 1:2.000

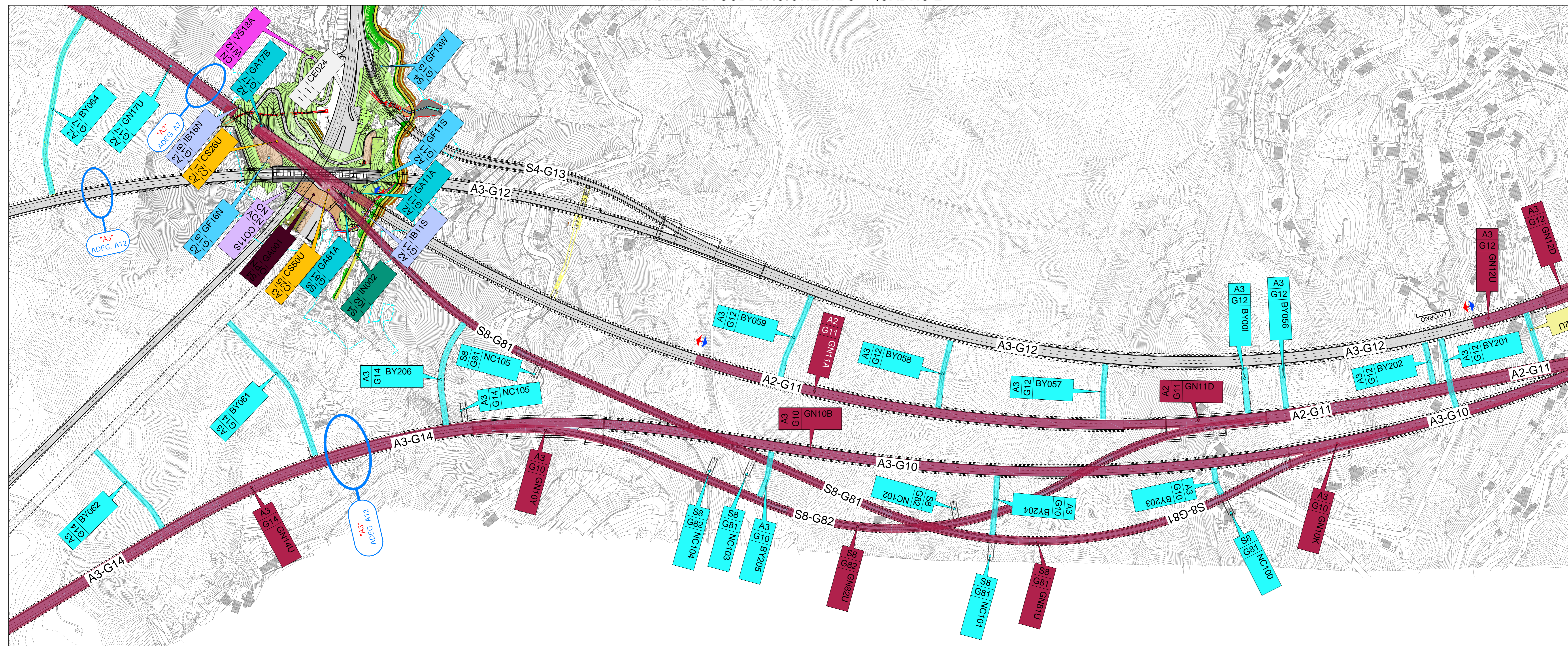


KEY-MAP



PLANIMETRIA SUDDIVISIONE WBS - QUADRO 2

SCALA 1:2.000



no variante variante

**autostrade** // per l'italia

NODO STRADALE E AUTOSTRADALE DI GENOVA

Adeguamento del sistema A7 - A10 - A12

Ambito Bolzaneto e ambito Torbella

PROGETTO DEFINITIVO

DOCUMENTAZIONE GENERALE

Computi e stime

Documentazione generale

Planimetria WBS  
Tav. 1 di 2

VERIFICA a cura di: IL PROGETTISTA SPECIALISTICO Ing. Marco Trevisi Ord. Ingg. Messina N. 3802	PRELIMINE a cura di: IL RESPONSABILE INTEGRAZIONE PRESTAZIONI SPECIALISTICHE Ing. Marco Trevisi Ord. Ingg. Messina N. 3802	VALIDAZIONE INTERNA a cura di: IL DIRETTORE TECNICO Ing. Andrea Tardi Ord. Ingg. Palma N. 1154 T.A. Esercizio
CODICE IDENTIFICATIVO		
SEVERITÀ PROGETTO T0863	APPROPRIAZIONE FONDI LLE1	PROGETTO PD
DATA DG	CANTIERI CMS	PROGETTI 00000
NUMERO 00000	STRUTTURE D	DETTAGLI GEN
STADI 0100	PROGETTI 00	PROGETTI 00
ORDINATORE		
INGEGNERIA COORDINATORE: Ing. Marco Trevisi Ord. Ingg. Messina N. 3802	INGEGNERIA PRIMA EMISSIONE	DATA GENNAIO 2024
CODIFICA ASP1 0G276-PD-TECN-GEN-00000-DGE-000001		
VISTO DEL COMMITTENTE autostre per l'italia IL RESPONSABILE GESTIONE DEL PROCEDIMENTO Ing. Claudio Nuzzi		
VISTO DEL CONCESSIONARIO Ministero delle Infrastrutture e dei Trasporti		