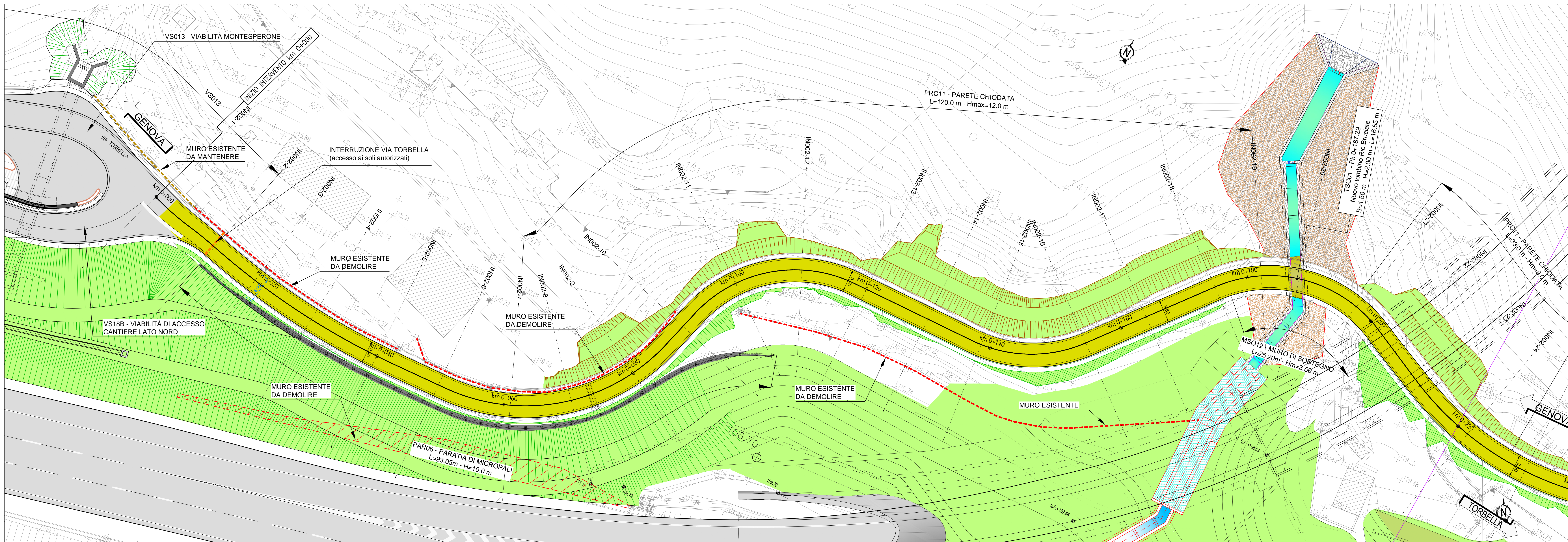
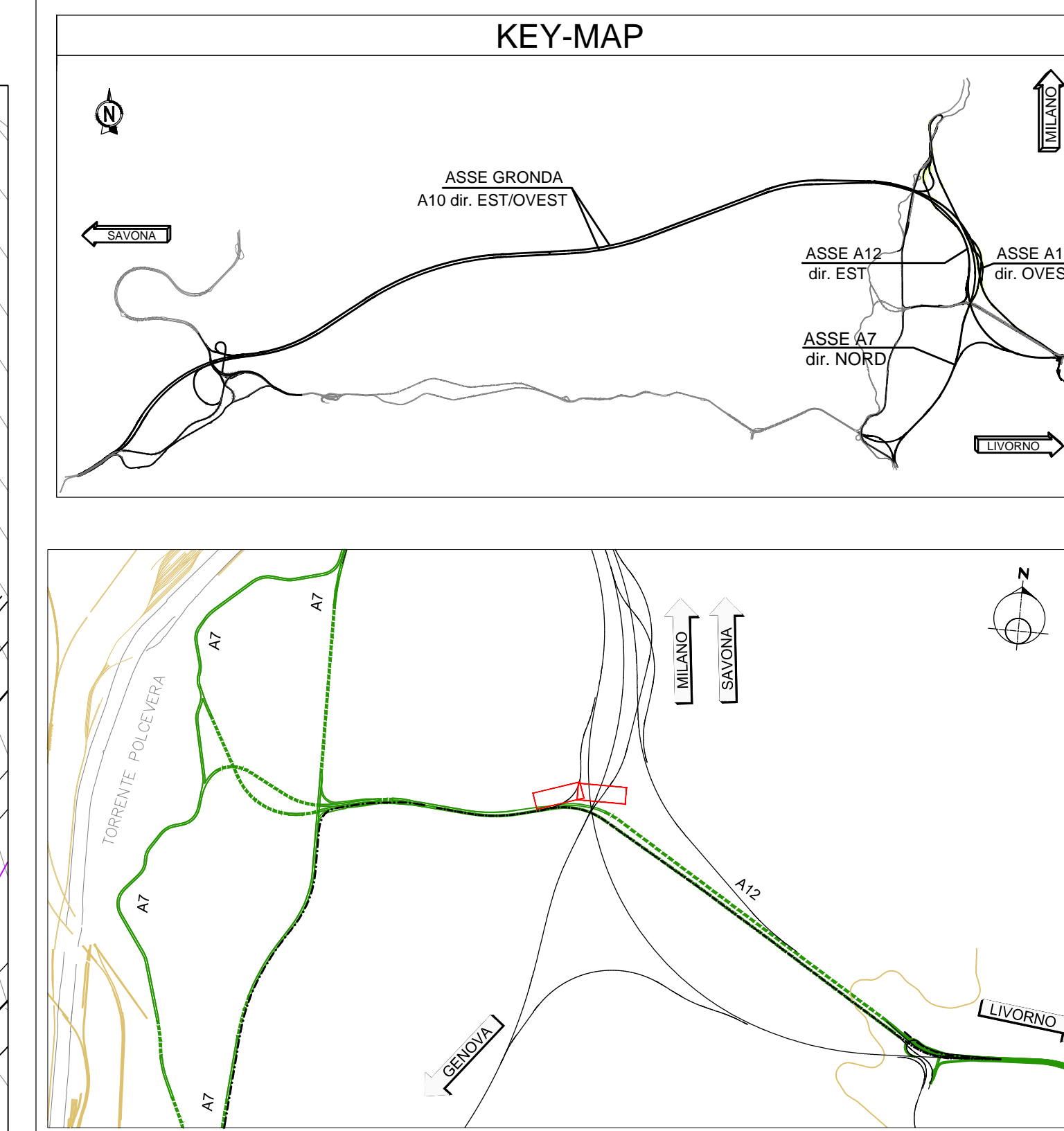


PLANIMETRIA DI PROGETTO
1:200



PLANIMETRIA DI PROGETTO
1:200



autostrade per l'italia

NODO STRADALE E AUTOSTRADALE DI GENOVA

Adeguamento del sistema
A7 - A10 - A12
Ambito Bolzaneto e ambito Torbella

PROGETTO DEFINITIVO

INTERCONNESSIONE TORBELLA

Deviazione viabilità interferita via Torbella

IN002 - Deviazione viabilità interferita via Torbella

Planimetria di progetto

VERIFICA A CARICHI IL PROGETTISTA SPECIALISTICO Ing. Paolo Zanetti Dir. Ingg. Corrado A. Zucchi Responsabile Strada		REDAZIONE IL RESPONSABILE AUTORIZZAZIONE PROFESSIONE SPECIALISTICA Ing. Massimo Traversari Dir. Ingg. Massimo N. 3802 Responsabile Strada		VALIDAZIONE ESTERNA CON S.S. IL DIRETTORE TECNICO Ing. Giancarlo Salvatore Sperandio Dir. Ingg. Massimo N. 3802 A. - Strada	
CODICE IDENTIFICATIVO PROGETTO (PROGETTO) T0863 LLE1 PD S4 I02 IN002 00000 D STD 7001 00					
INGEGNERIA COORDINATORE Ing. Massimo Traversari Dir. Ingg. Roma N. 424308 SUPPORTO SPECIALISTICO		REVISIONE PRELIMINARE		003 GENNAIO 2024	
CODIFICA ASP OG276-PD-TECN-STD-IN002-DGE-000002 1 APDI 00					
VISTO DEL COMMITTENTE IL RESPONSABILE CAPO DEL PROCEDIMENTO Ing. Claudio Pizzi			VISTO DEL CONCESSIONARIO Ministero delle Infrastrutture e dei Trasporti		