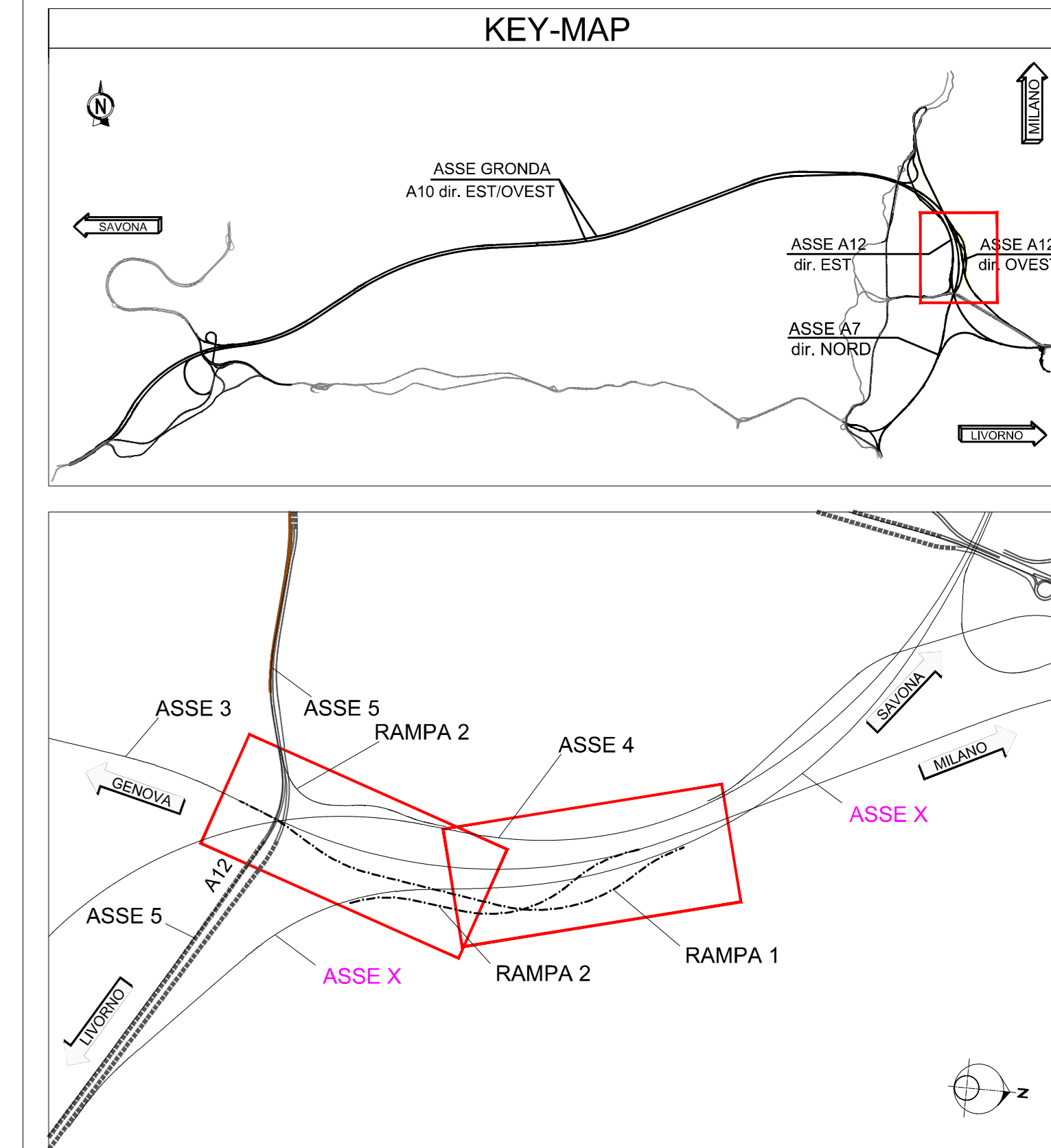
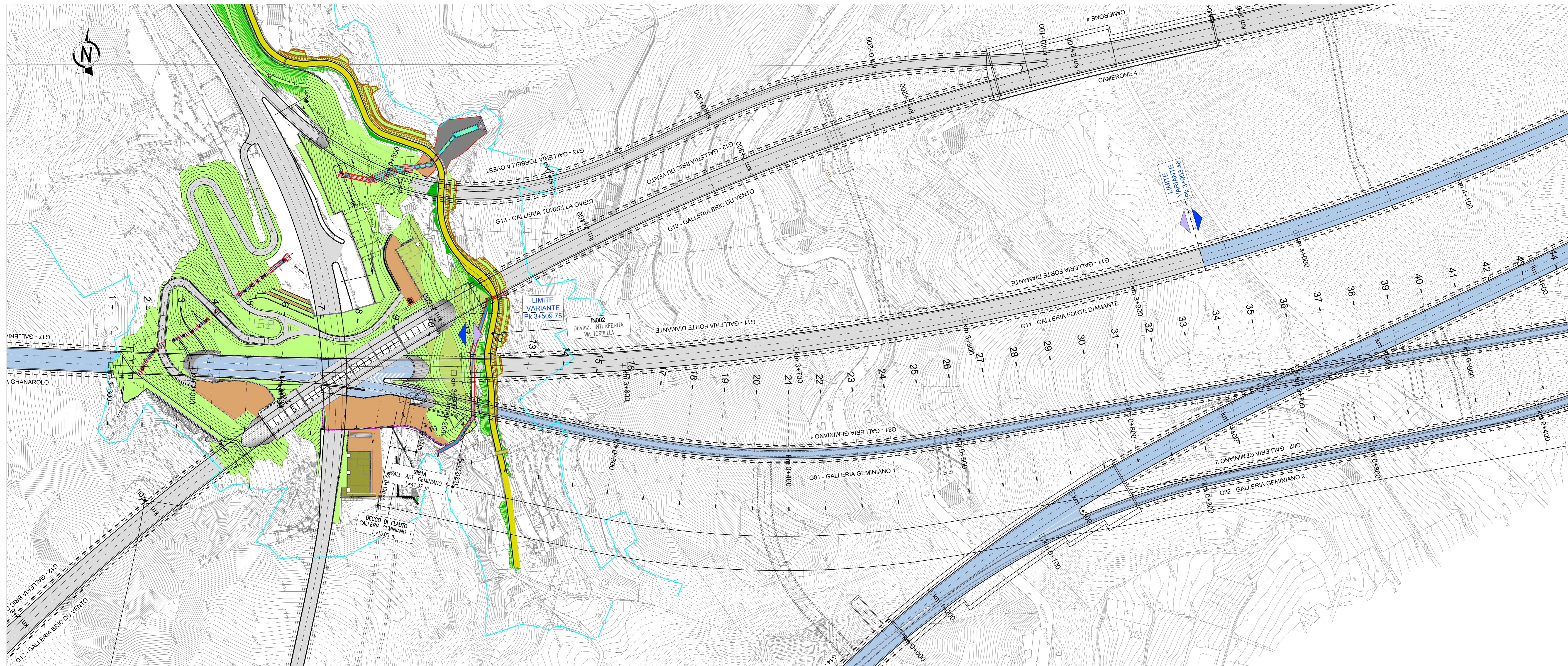


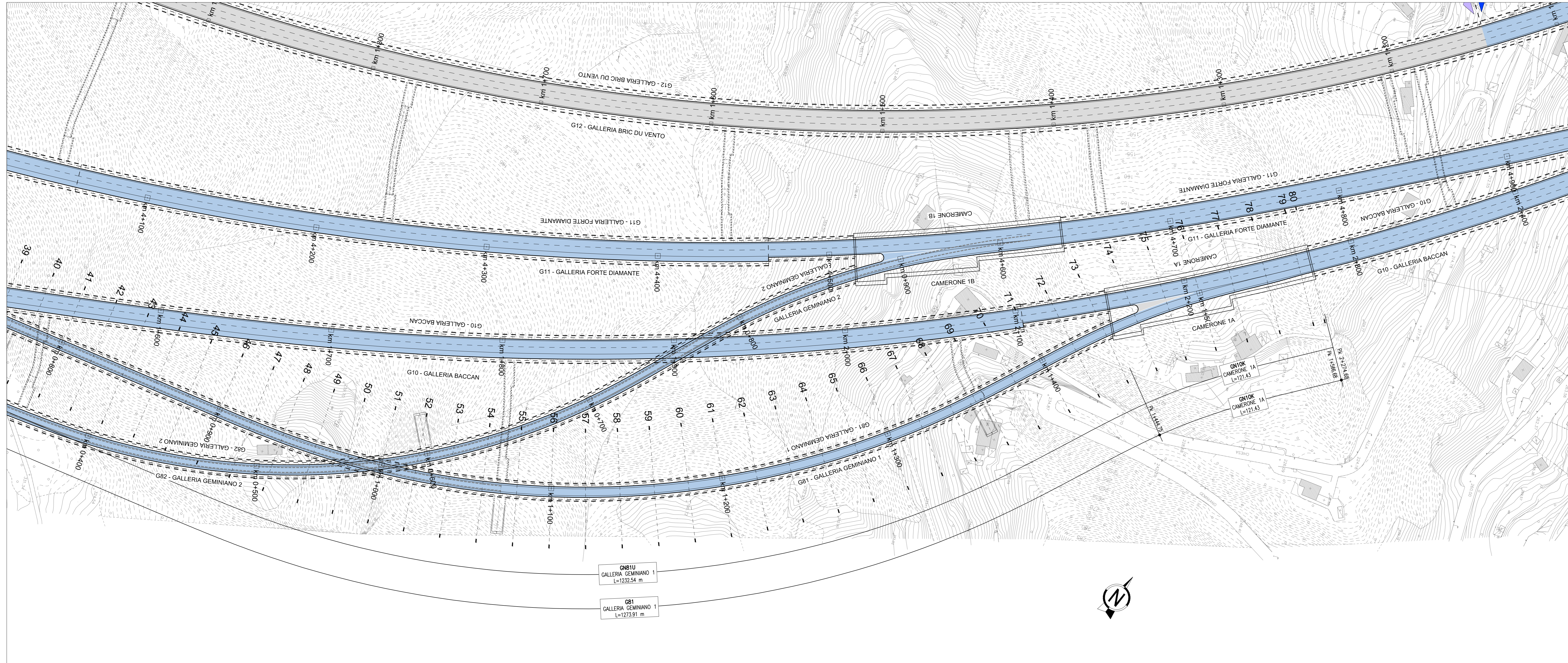
PLANIMETRIA DI PROGETTO - QUADRO 1

SCALA 1:1.000



PLANIMETRIA DI PROGETTO - QUADRO 2

SCALA 1:1.000



N.B.  
 - Le progressive e gli sviluppi delle gallerie sono riferiti al rispettivo asse di tracciamento stradale sottostante.  
 - L'asse di tracciamento stradale è continuo e generalmente è posizionato sulla striscia di margine sinistra della carreggiata secondo il verso di percorrenza.



NODO STRADALE E AUTOSTRADALE DI GENOVA

Adeguamento del sistema  
 A7 - A10 - A12  
 Ambito Bolzaneto e ambito Torbella

PROGETTO DEFINITIVO

INTERCONNESSIONE GEMINIANO

Progetto Stradale

Planimetrie di progetto

Rampa 1: A7 bis nord - A10 bis ovest (direz. Savona)

VERIFICA A CURA DI: IL PROGETTISTA SPECIALISTICO Ing. Paolo Salerno Ord. Ingg. Corso N. 2641 A Responsabile Strada		PRESANZA A CURA DI: IL RESPONSABILE INTEGRAZIONE PRESTAZIONI SPECIALISTICHE Ing. Marco Brignoli Ord. Ingg. Roma N. 424308		VALIDAZIONE INTERNA A CURA DI: IL DIRETTORE TECNICO Ing. Gianluca Salvarina Sanazzola Ord. Ingg. Milano N. 426796 T.A. - Strada	
REPERIMENTO PROGETTO Codice Commessa: T0863 Fase: LLE1 Capitolo: PD Paragrafo: S8 Prestazione: PRS		CODICE IDENTIFICATIVO INFORMAZIONE IDENTIFICATIVE W.B.S.: PL000 Data: 000000 Tipo: D Stato: STD Dimensione: 8000 Unità: 00		REVISIONE Data: GENNAIO 2024 Disegnato: PRIMA EMISSIONE Disegnato: 1 Autografo: APD 00	
CODIFICA ASP: 0G276-PD-TECN-STD-PL000-DGE-000023		VISTO DEL COMMITTENTE Il RESPONSABILE EMESSORE DEL PROCEDIMENTO Ing. Claudio Muzzi		VISTO DEL CONCESSIONARIO Il RESPONSABILE DEL PROCEDIMENTO Ministero delle Infrastrutture e dei trasporti	