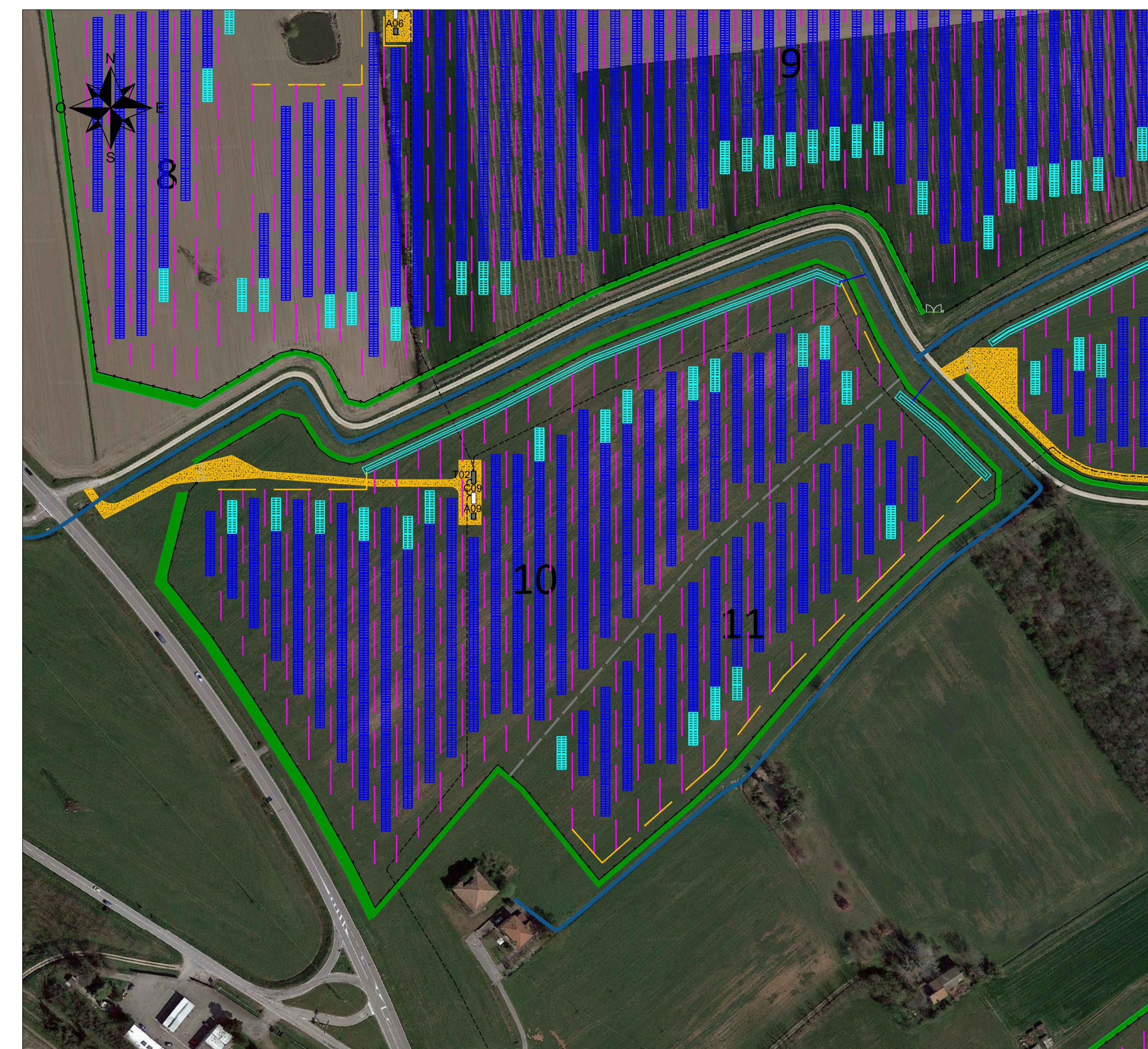
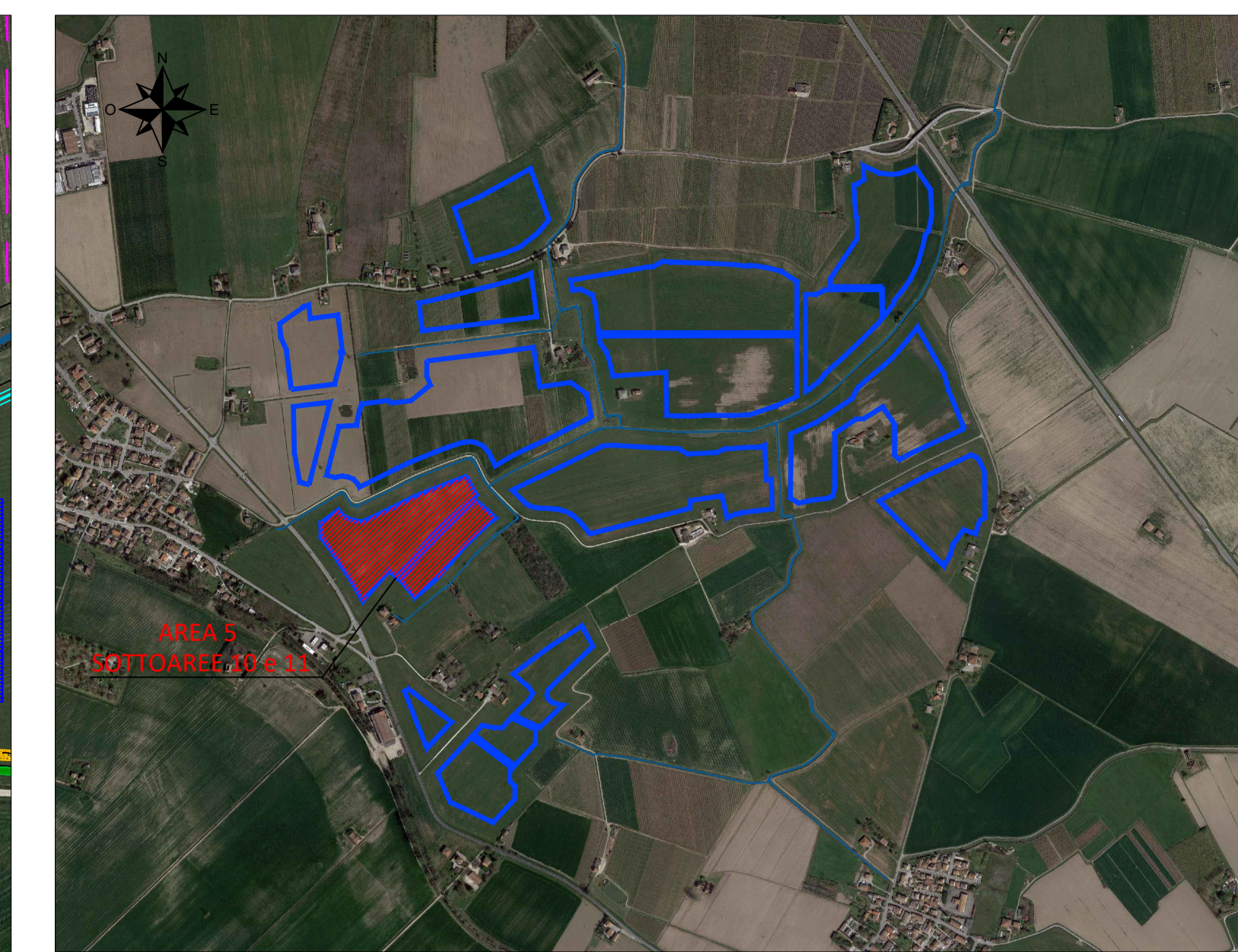


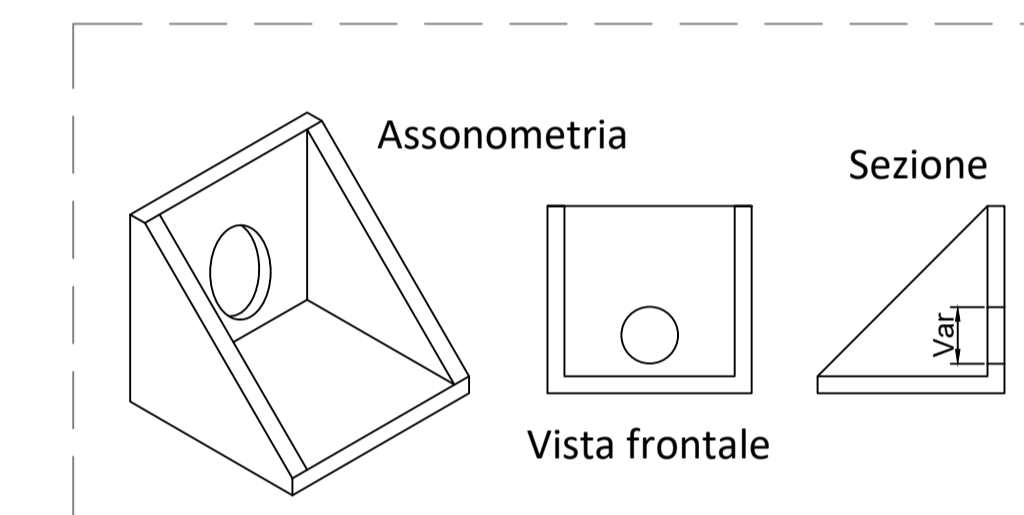
PLANIMETRIA OPERE IDRAULICHE AREA 5 - SOTTOAREE 10 E 11 - SCALA 1:1000



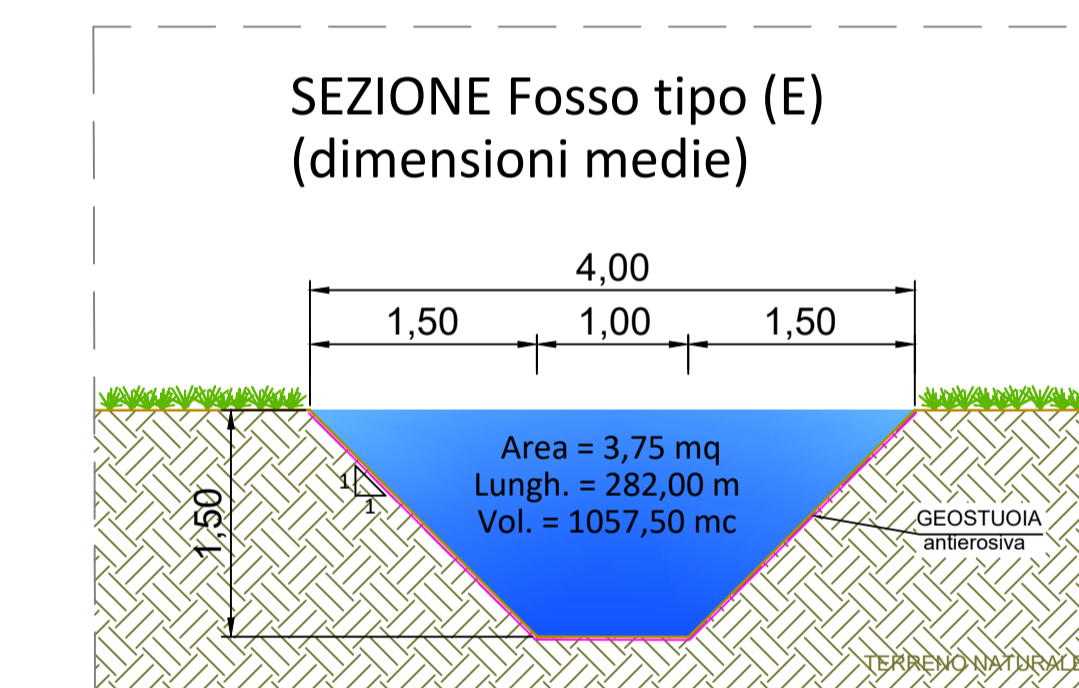
PLANIMETRIA GENERALE SCALA 1:2000



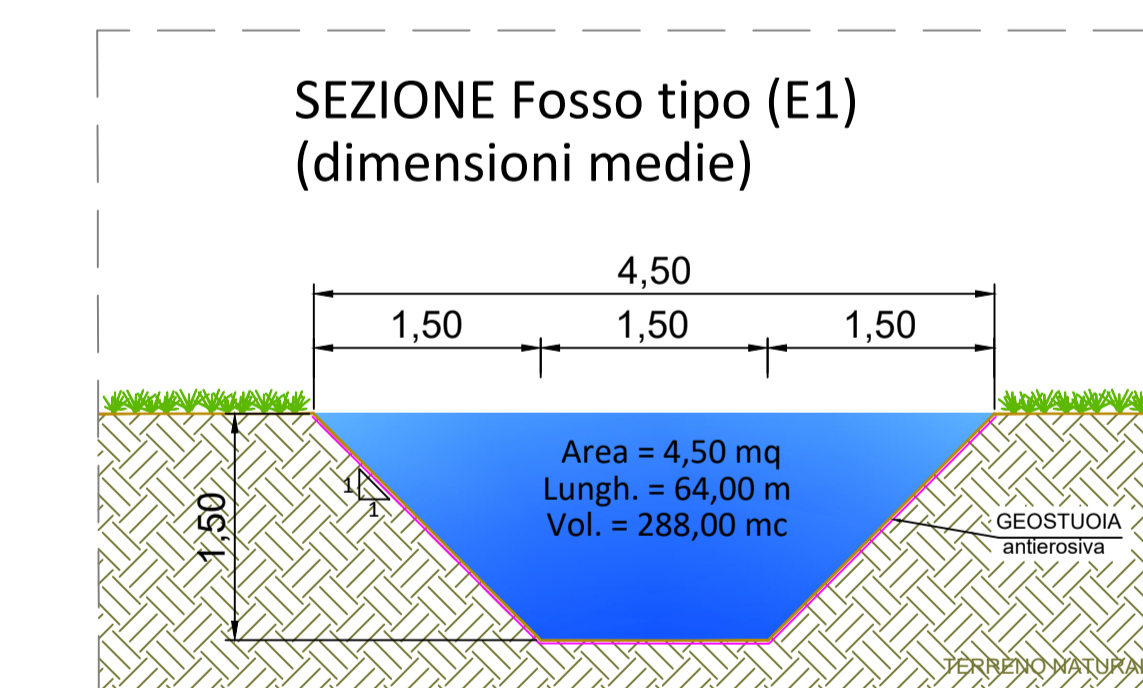
INQUADRAMENTO AREE OGGETTO DI INTERVENTO



PARTICOLARE CHIAVICA IN C.C.A.



TIPOLOGICO INVASO DI LAMINAZIONE: FOSSO TIPO E

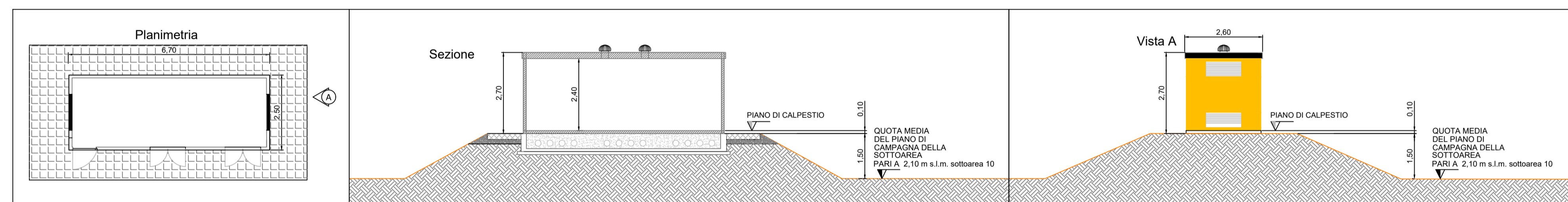


TIPOLOGICO INVASO DI LAMINAZIONE: FOSSO TIPO E1

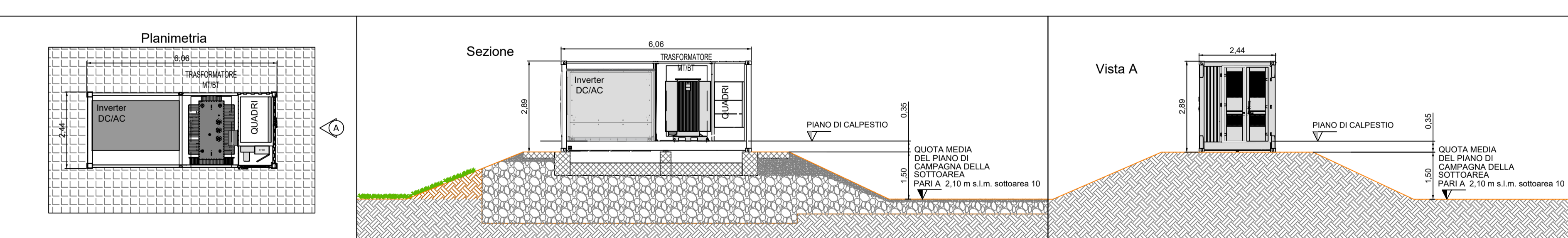
NOTE:  
A) La quota media del piano di campagna è stata ricavata mediante l'analisi zonale del modello digitale del terreno dell'area 5 elaborato e ricavato sulla base del rilievo piano-altimetrico effettuato.  
B) Le quote altimetriche indicate saranno comunque verificate in fase di progettazione esecutiva ed in fase realizzativa

**LEGENDA**

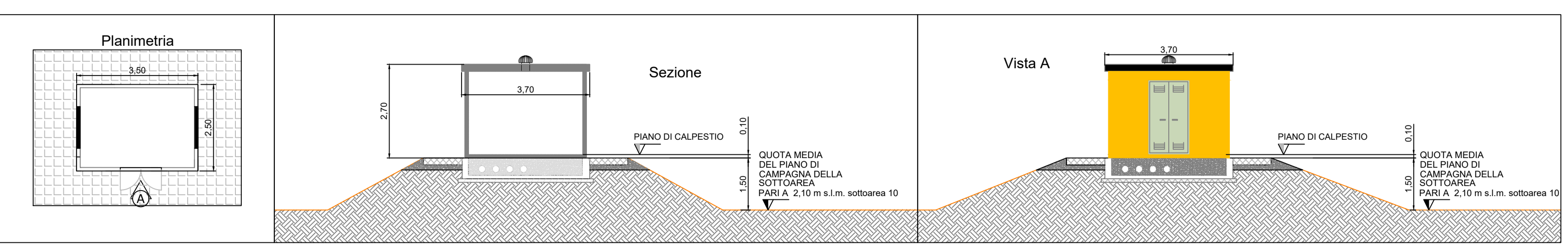
- Quote assolute m s.l.m.
- Dreno elementare Ø 65/80 mm
- Collettore di raccolta
- Linea di cambio direzione di drenaggio
- Fosso di laminazione di nuova realizzazione
- Tubazione di scarico
- Canale Consorziale
- Direzione di scolo
- Recinzione impianto agrivoltico
- Cancello di accesso impianto agrivoltico
- Fascia di mitigazione perimetrale impianto agrivoltico
- Strade interne impianto agrivoltico
- Struttura porta moduli fotovoltaici tipo A 26x2
- Struttura porta moduli fotovoltaici tipo B 13x2



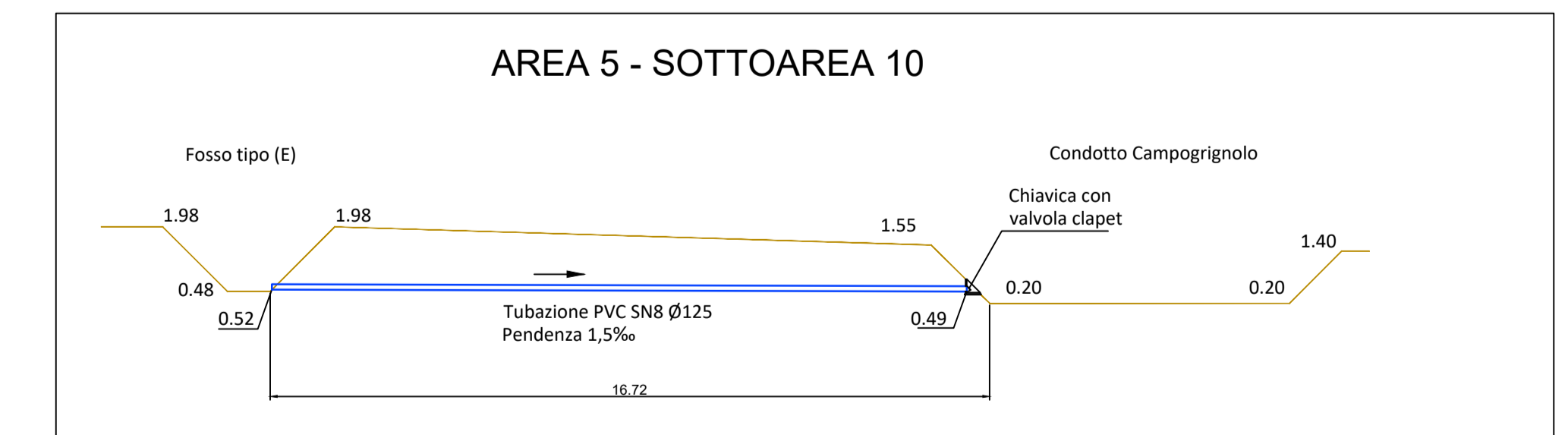
CABINA DI RACCOLTA - T02 - SCALA 1:100



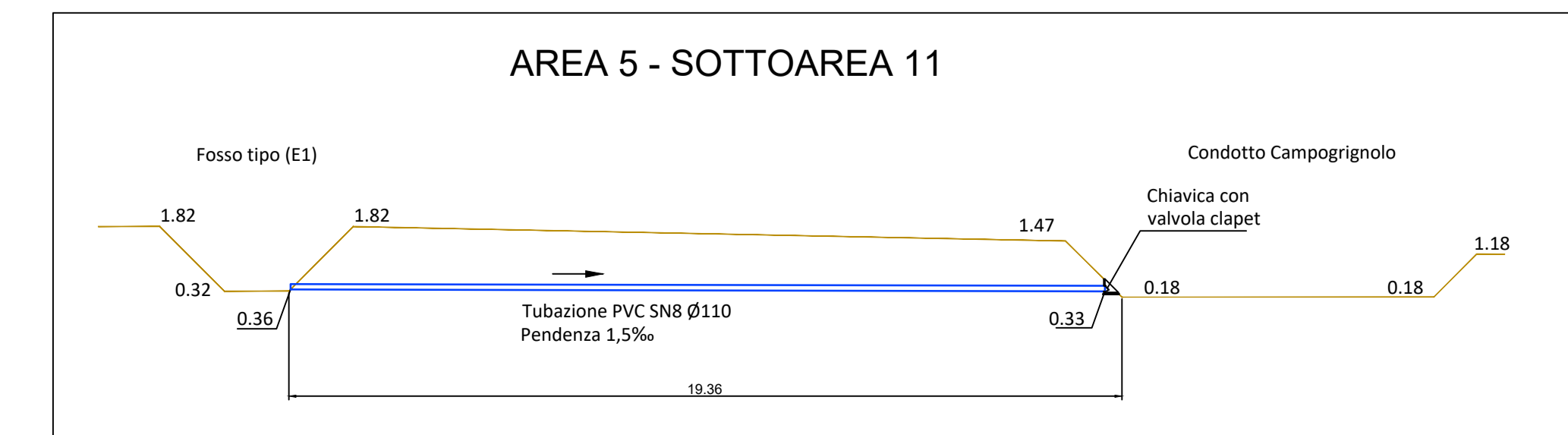
POWER STATION - C09 - SCALA 1:100



CABINA AUSILIARIA - A09 - SCALA 1:100



PARTICOLARE COLLEGAMENTO FOSSO DI LAMINAZIONE VERSO CONDOTTO CAMPOGRIGNOLO



PARTICOLARE COLLEGAMENTO FOSSO DI LAMINAZIONE VERSO CONDOTTO CAMPOGRIGNOLO

COMMITTENTE  
**Newagro S.r.l.**  
Via Sebastiano Caboto, 15  
20094 Corsico (MI)

PROGETTISTA  
**wood.**  
**LIBRA RAVENNA**  
Libra Ravenna s.r.l.  
Viale V. Randi, 90  
48121 Ravenna (RA)  
info@libraravenna.it

REV.	DATA	DESCRIZIONE	BY	CHD	APP	AU	MA	RM
0	Apr-24	EMESSO PER ITER AUTORIZZATIVO						

**Impianto agrivoltico "Consandolo" da 57.002,4 kWp, opere connesse e infrastrutture indispensabili Comuni di Argenta e Portomaggiore (FE)**

**PROGETTO DEFINITIVO IMPIANTO AGRIVOLTAICO E OPERE DI UTENZA**

**TAV. 17F**  
Layout impianto di drenaggio e invarianza idraulica con identificazione del punto di scarico area 5 - sottoree 10 e 11

Questo documento è di proprietà di Newagro S.r.l. e il detentore certifica che il documento è stato ricevuto legittimamente.  
Ogni utilizzo, riproduzione o divulgazione del documento deve essere oggetto di specifica autorizzazione da parte di Newagro S.r.l.

N° PROGETTO: 06N1024A  
SCALA: VARIE