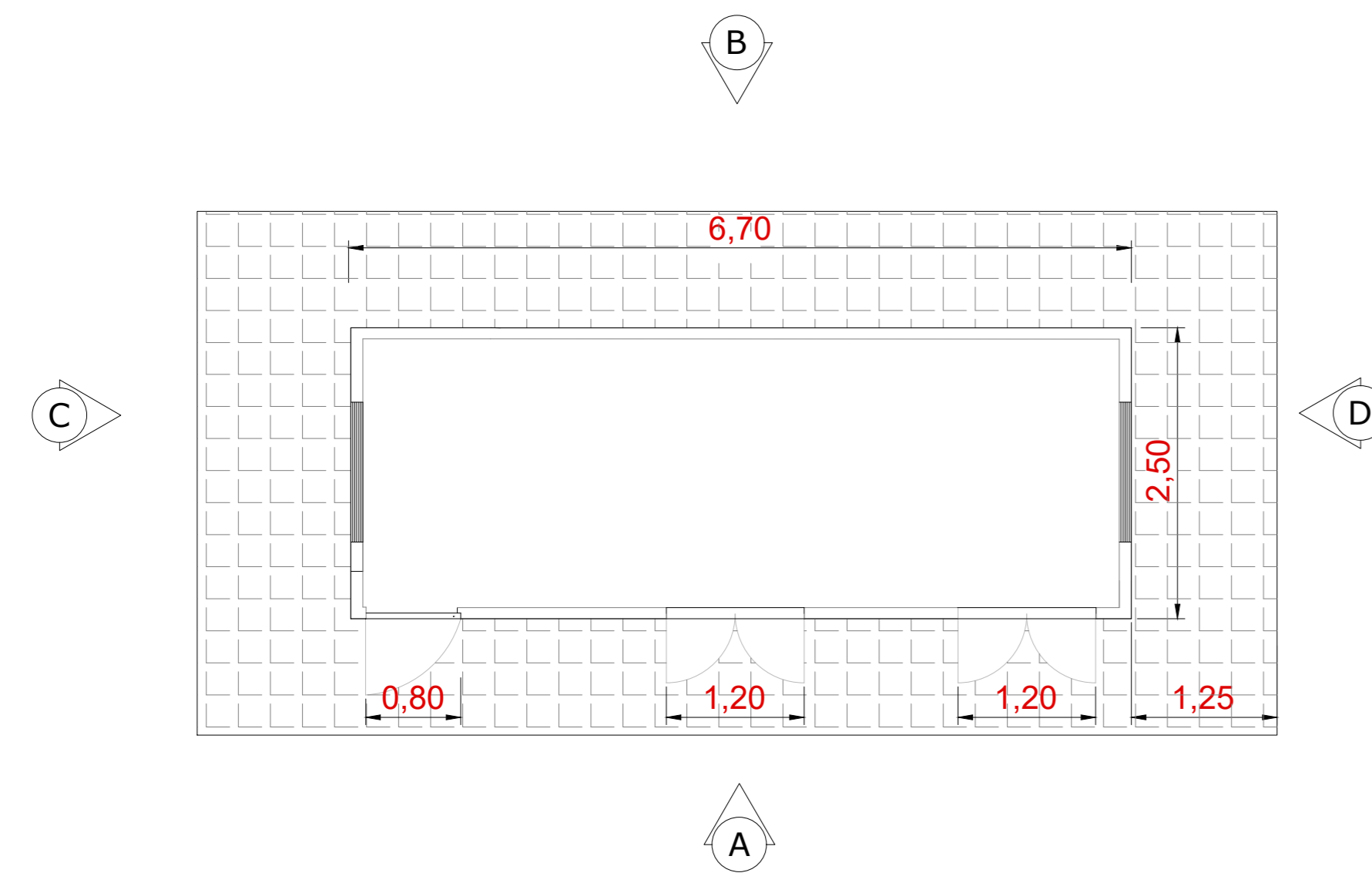
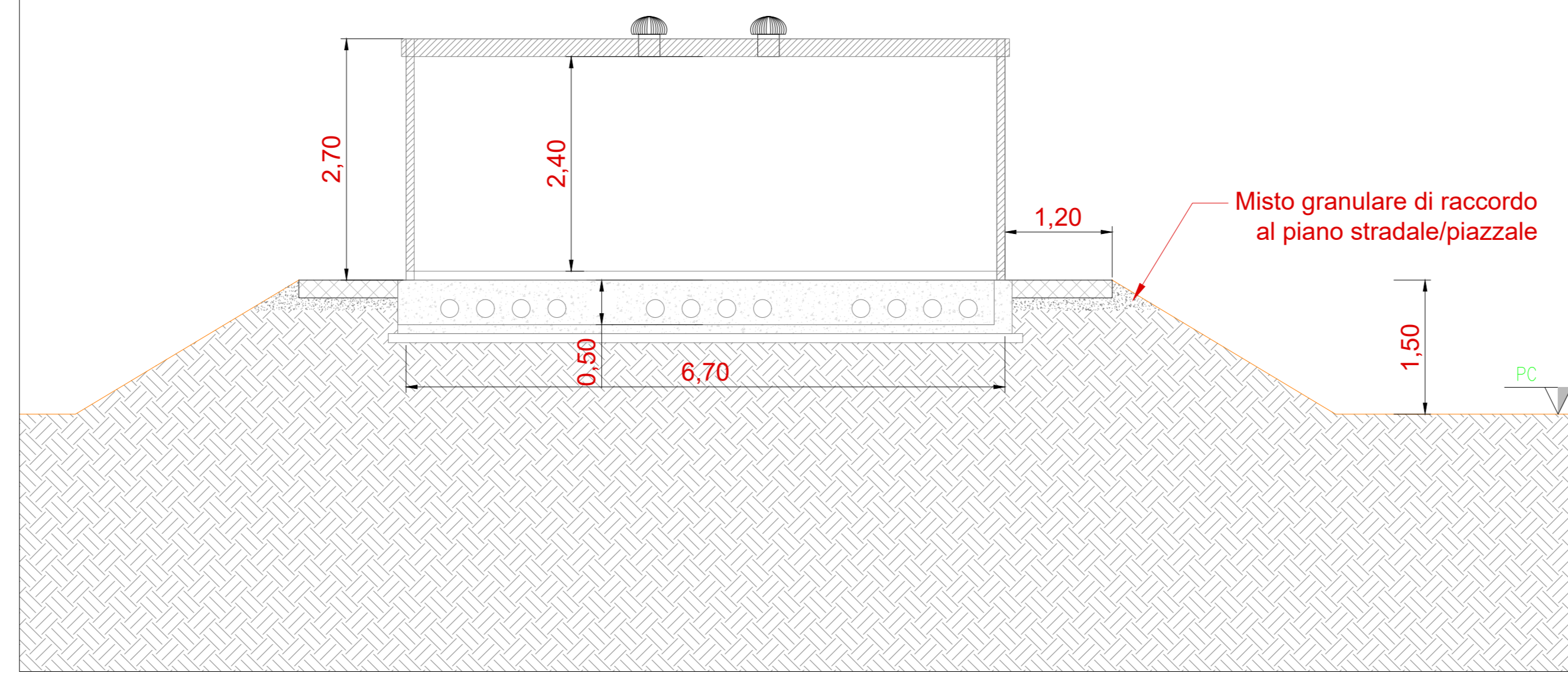


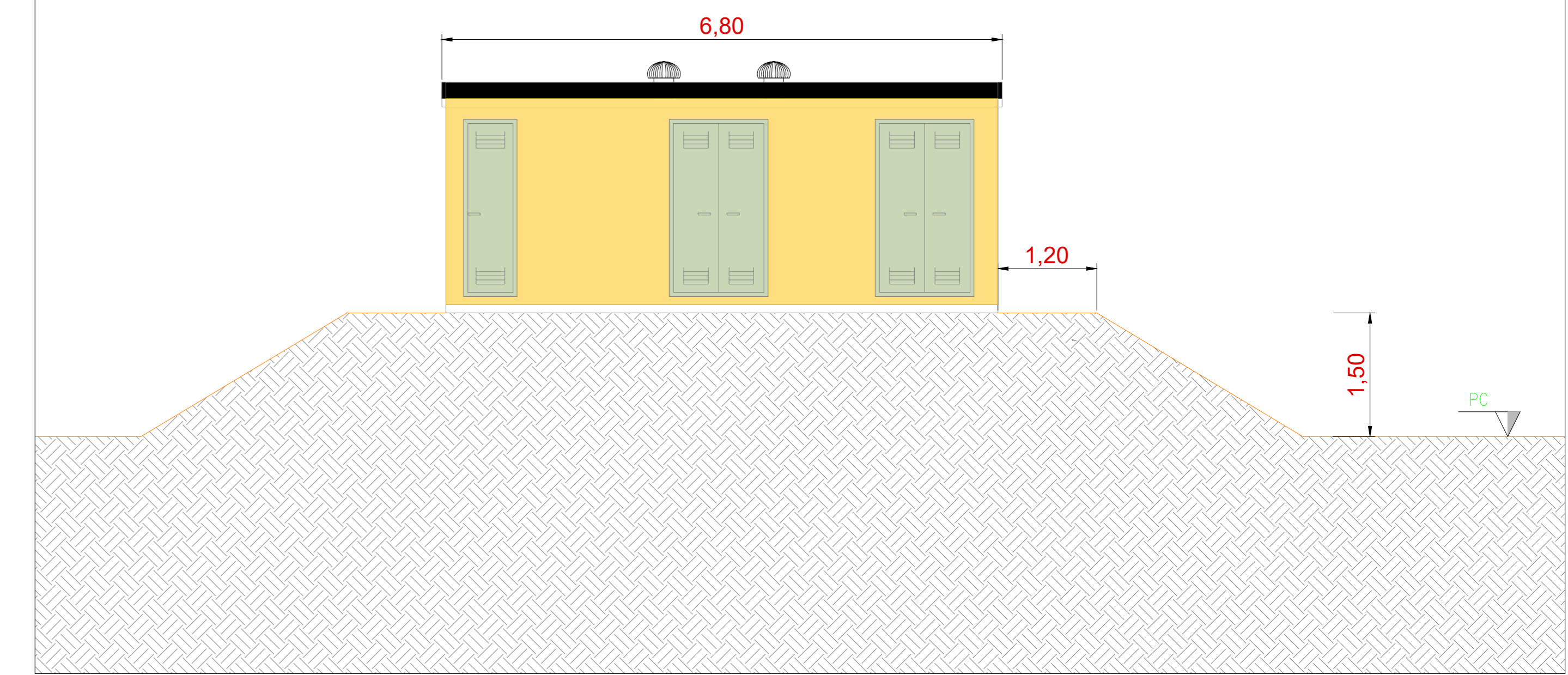
Planimetria - Scala 1:50



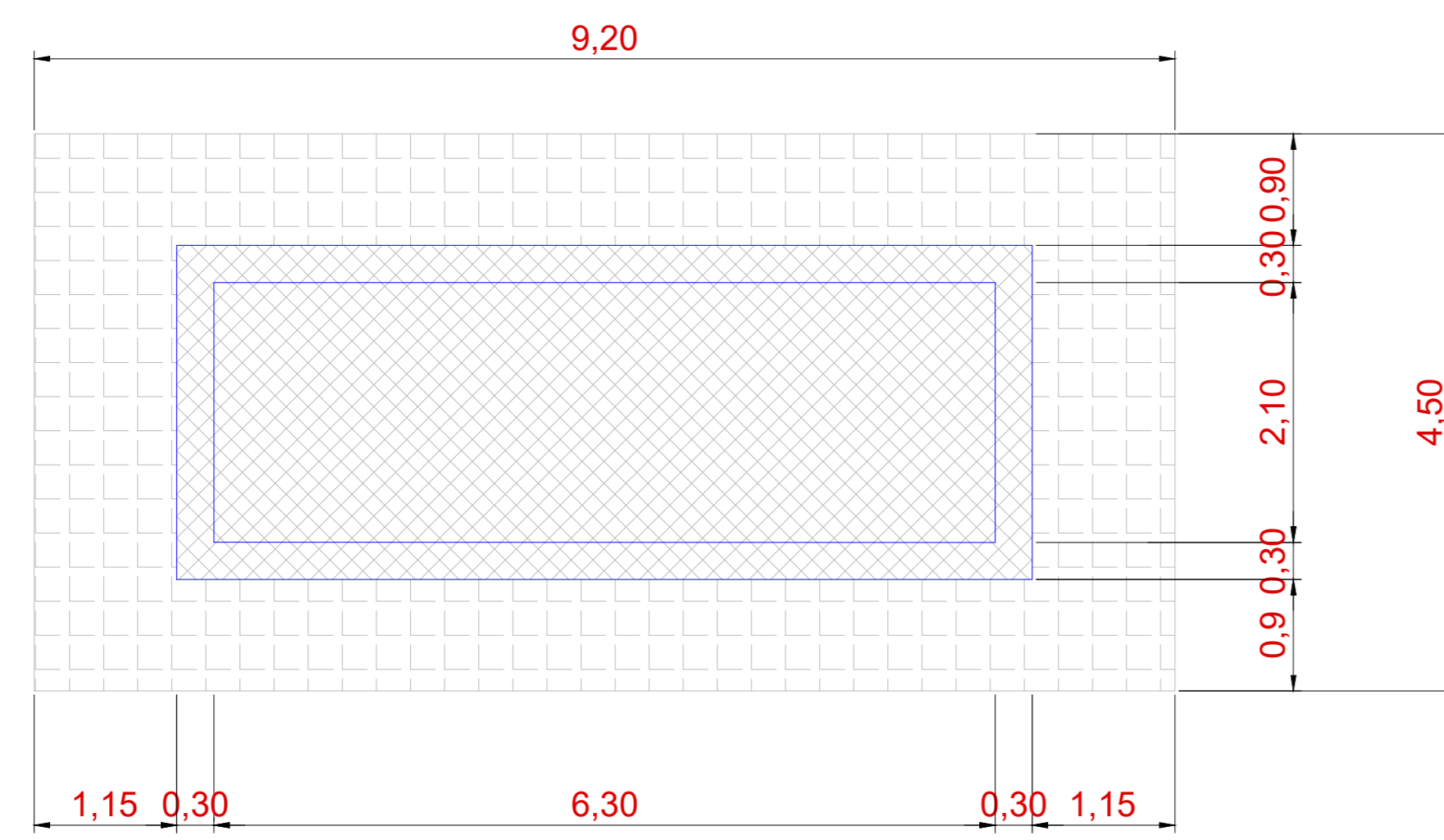
Vista B - Scala 1:50



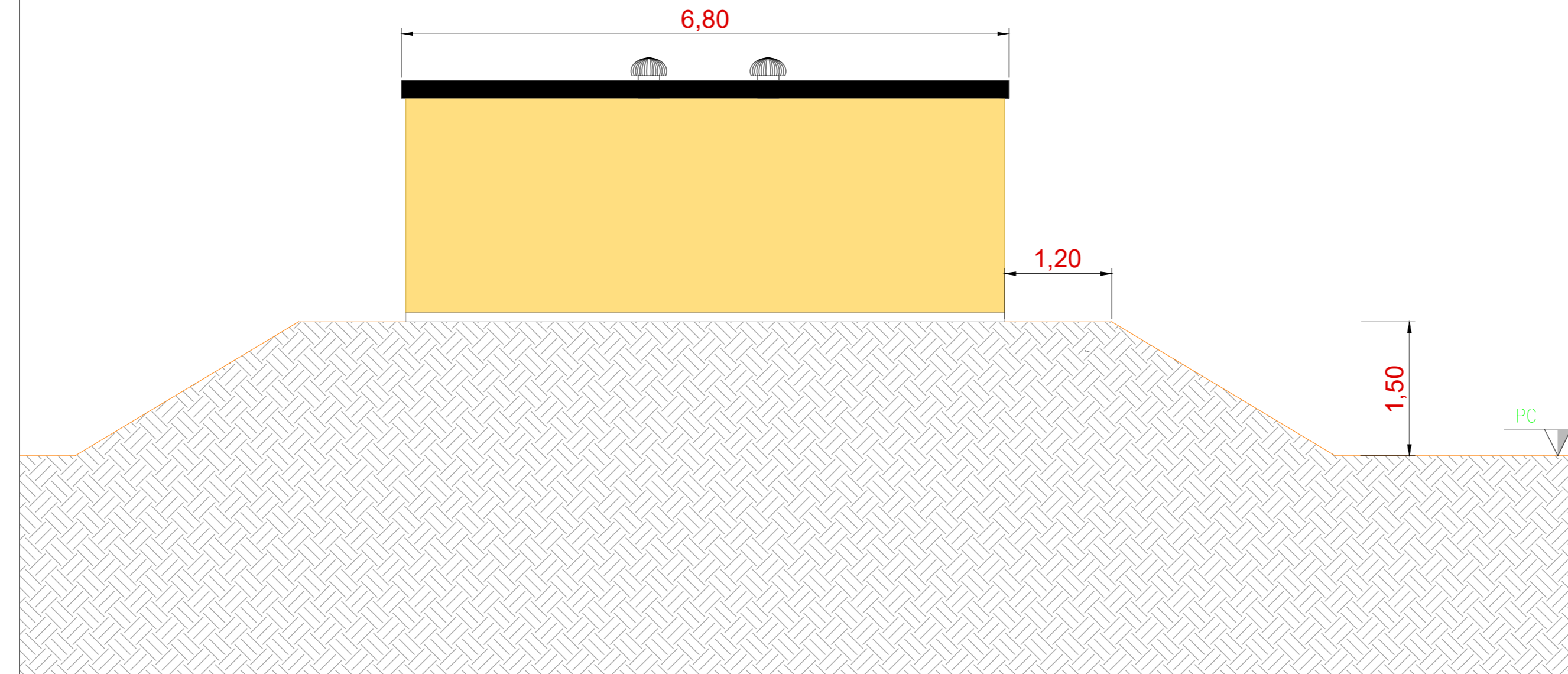
Vista A - Scala 1:50



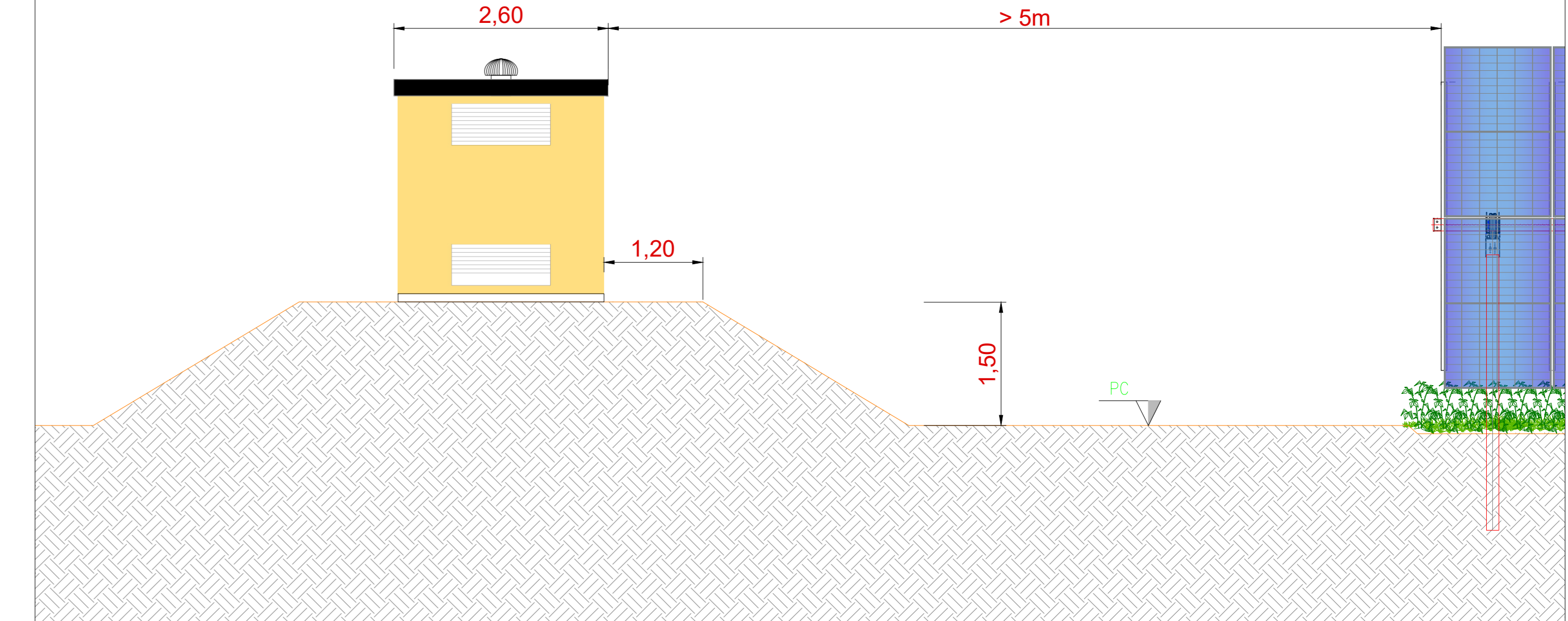
Pianta fondazioni - Scala 1:50



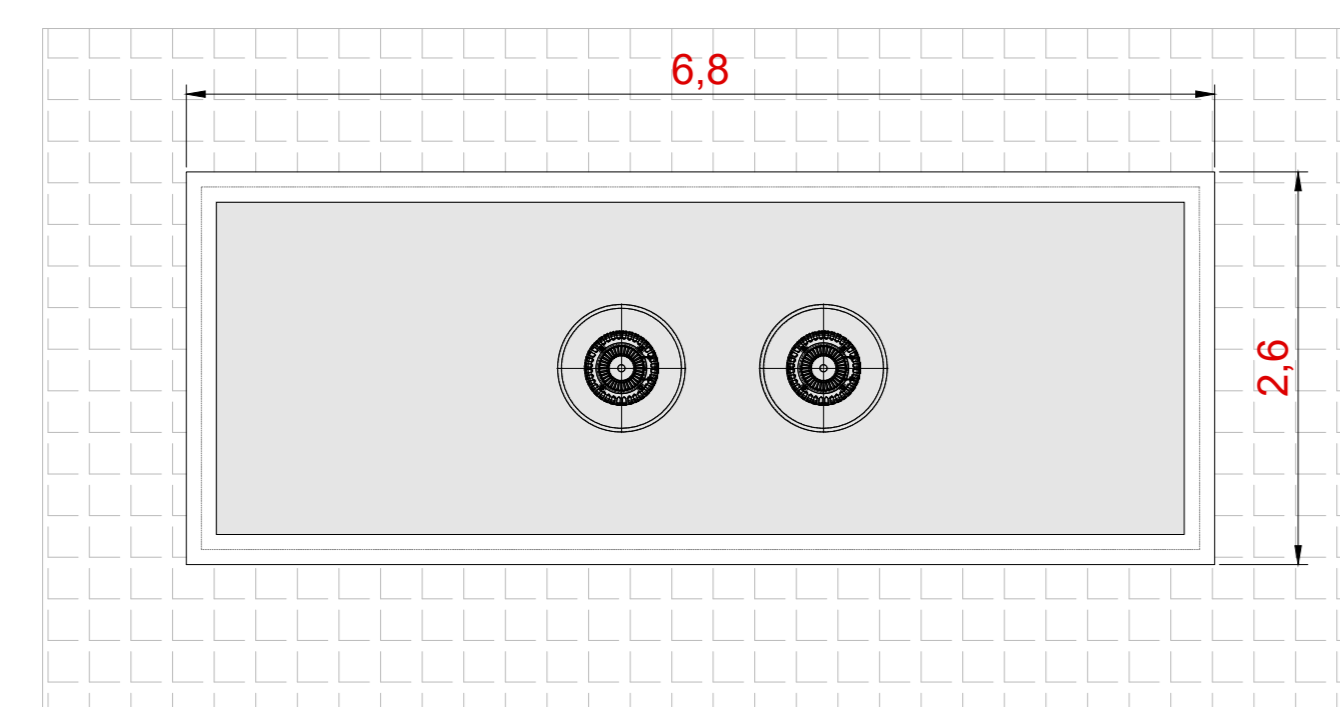
Vista B - Scala 1:50



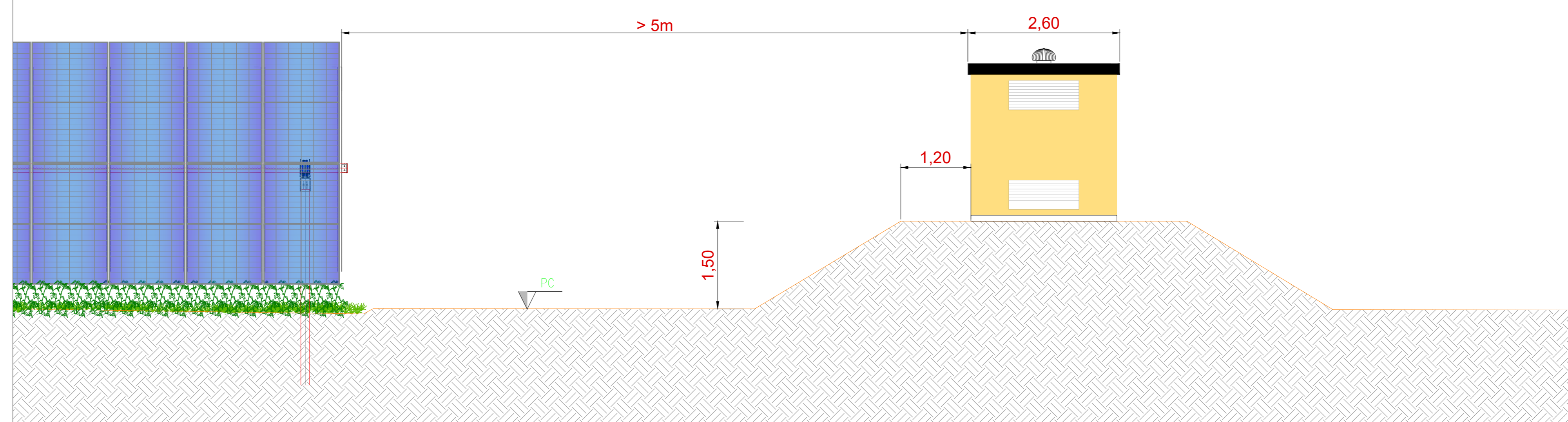
Vista C - Scala 1:50



Vista dall'alto - Scala 1:50

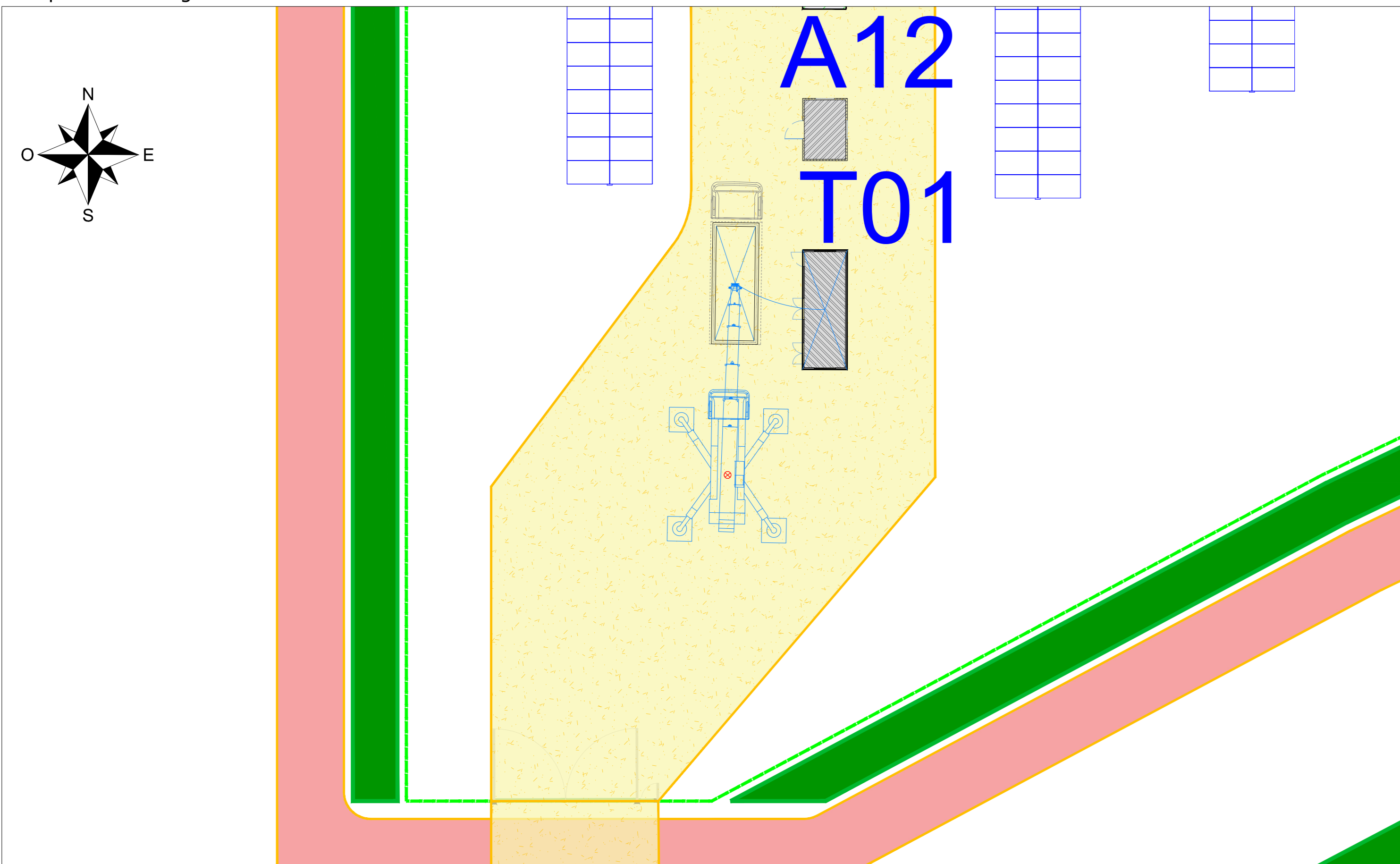


Vista D - Scala 1:50



Cabina di raccolta	PC	Quota imposta	Quota di calpestio
T01	1,240	2,740	2,840
T02	2,100	3,600	3,700

Inquadramento generale - Aree di manovra cabina di raccolta cavi - Scala 1:200



Tipico 3D Cabina di raccolta cavi



COMMITTENTE Newagro S.r.l. Via Sebastiano Caboto, 15 20094 Corsico (MI)		PROGETTISTA 	
0	Apr-24	EMISSO PER ITER AUTORIZZATIVO	DC MA RM
REV.	DATA	DESCRIZIONE	BY CHD APP
REVISIONI			
Impianto agrivoltico "Consandolo" da 57.002,4 kWp, opere connesse e infrastrutture indispensabili Comuni di Argenta e Portomaggiore (FE)			
PROGETTO DEFINITIVO IMPIANTO AGRIVOLTICO E OPERE DI UTENZA			
TAV. 25 Tipico cabina di raccolta cavi			
Questo documento è di proprietà di Newagro S.r.l. e il detentore certifica che il documento è stato ricevuto legalmente.		N° PROGETTO	08N1024A
Ogni utilizzo, riproduzione o divulgazione del documento deve essere oggetto di specifica autorizzazione da parte di Newagro S.r.l.		SCALA	VARIE