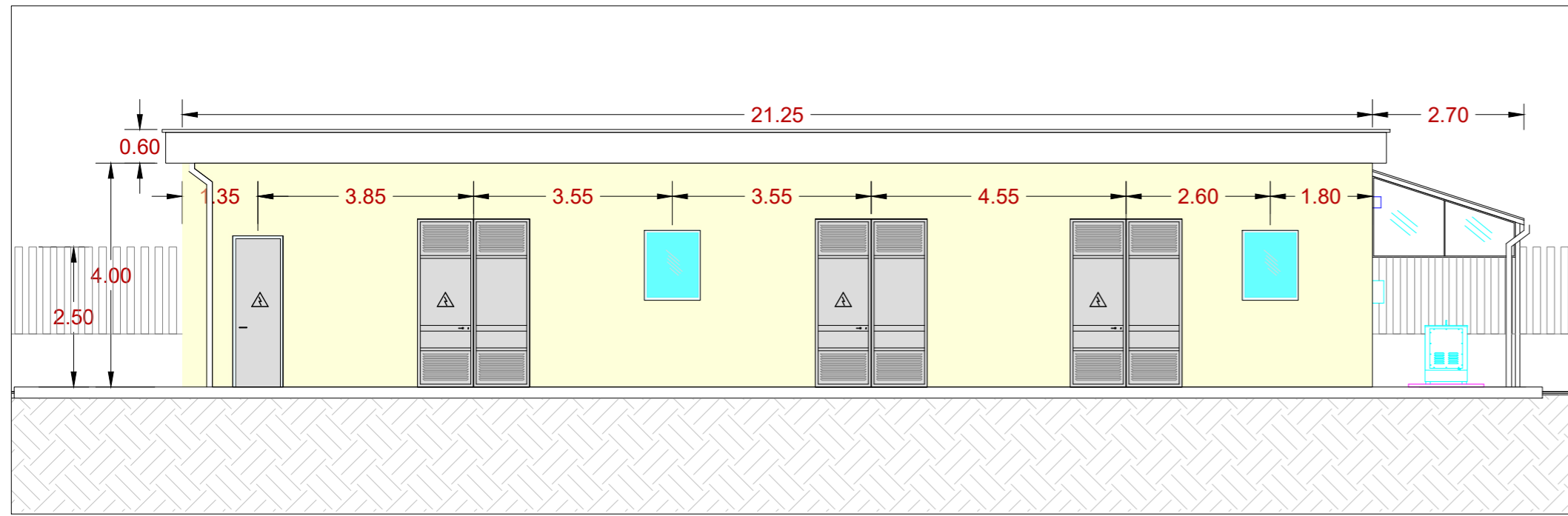
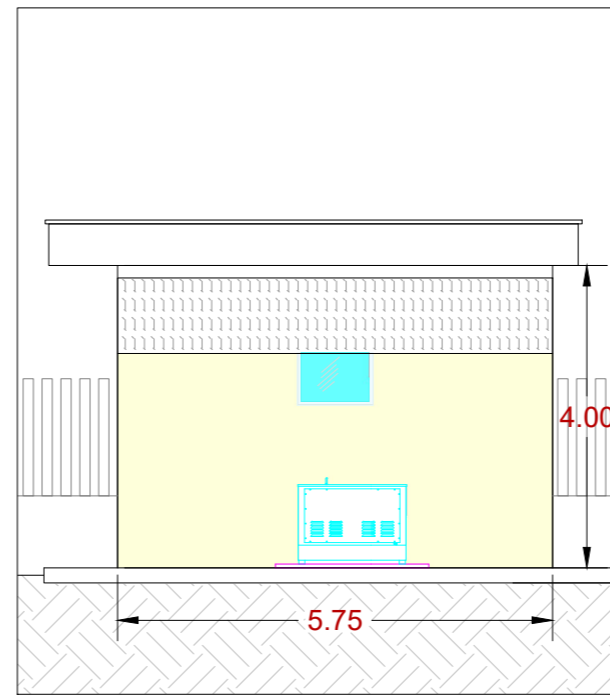


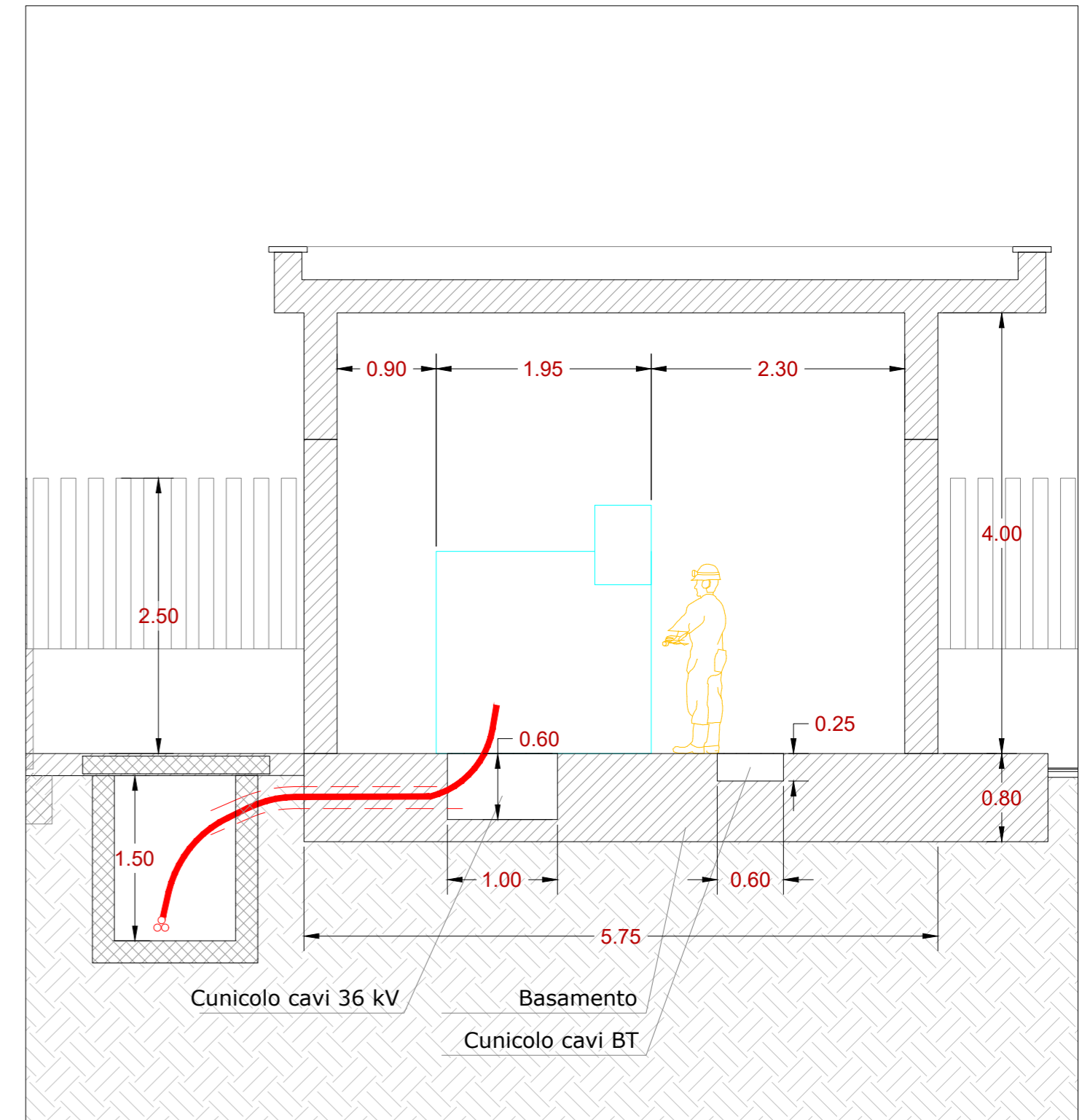
Vista A - Scala 1:100



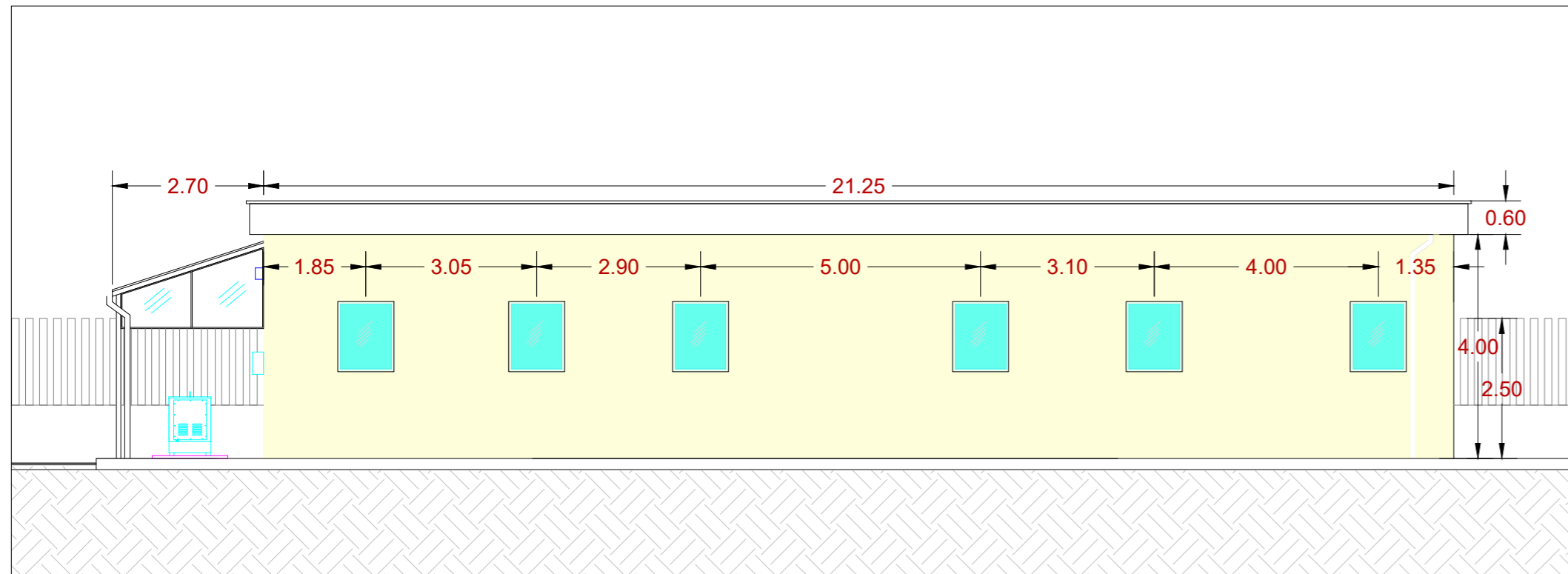
Vista C - Scala 1:100



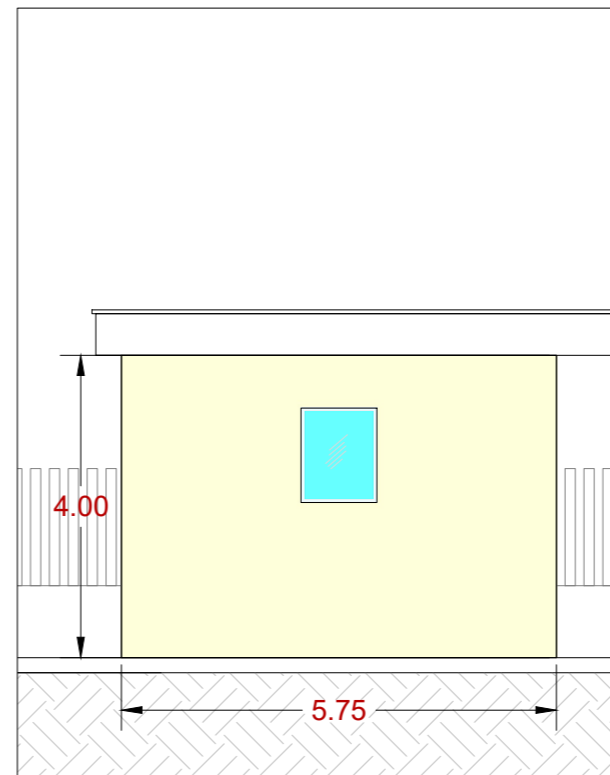
Sezione 1-1 - Scala 1:50



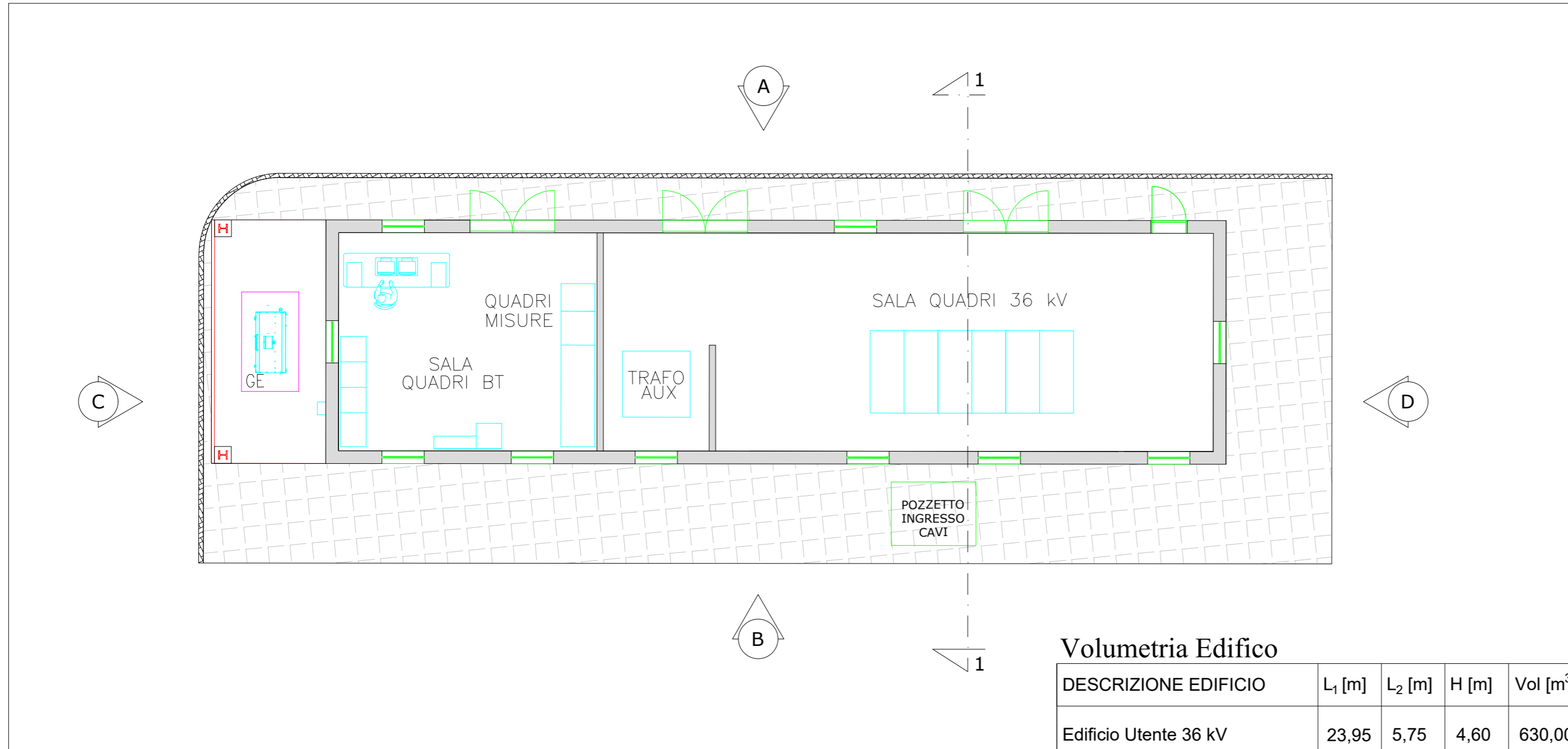
Vista B - Scala 1:100



Vista D - Scala 1:100





Planimetria interna - Edificio Utente - Scala 1:100



Volumetria Edificio

DESCRIZIONE EDIFICIO	L ₁ [m]	L ₂ [m]	H [m]	Vol [m ³]
Edificio Utente 36 kV	23,95	5,75	4,60	630,00

COMMITTENTE Newagro S.r.l. Via Sebastiano Caboto, 15 20094 Corsico (MI)		PROGETTISTA  	
---	--	--	--

0	Apr-24	EMESSO PER ITER AUTORIZZATIVO	DC	MA	RM
REV.	DATA	DESCRIZIONE	BY	CHD	APP
REVISIONI					

Impianto agrivoltaico "Consandolo" da 57.002,4 kWp, opere connesse e infrastrutture indispensabili Comuni di Argenta e Portomaggiore (FE)

PROGETTO DEFINITIVO IMPIANTO AGRIVOLTAICO E OPERE DI UTENZA

TAV. 41
Tipico edificio Cabina Utente

Questo documento è di proprietà di Newagro S.r.l. e il detentore certifica che il documento è stato ricevuto legalmente. Ogni utilizzo, riproduzione o divulgazione del documento deve essere oggetto di specifica autorizzazione da parte di Newagro S.r.l.	N° PROGETTO	0BN1024A
	SCALA	VARIE