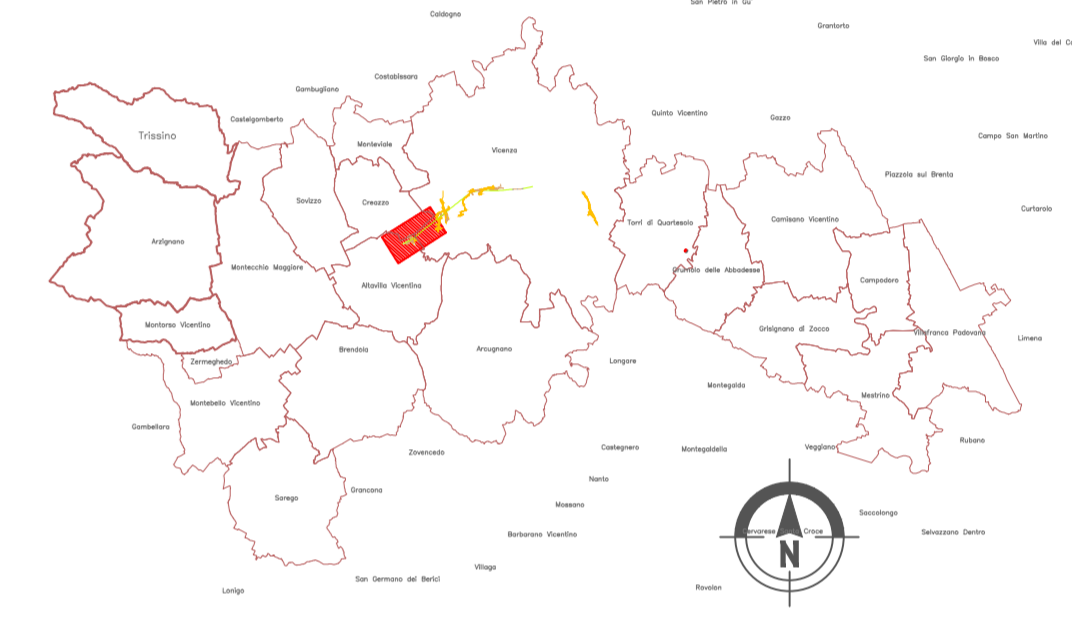




- LEGENDA:**
- PAExx - INDAGINI AMBIENTALI INTEGRATIVE DA PE - LUNGO LINEA
 - Cx/AB/C/D/E - INDAGINI AMBIENTALI INTEGRATIVE DA PE - ZONA STAZIONE
 - SCxx/AB - INDAGINI AMBIENTALI INTEGRATIVE DA PE - LIMITROFE ZONA STAZIONE
 - SE_xx - INDAGINI DA PE



COMMITTENTE:
RFI
RETE FERROVIARIA ITALIANA
GRUPPO FERROVIE DELLO STATO ITALIANE

ALTA SORVEGLIANZA:
ITALFERR
GRUPPO FERROVIE DELLO STATO ITALIANE

GENERAL CONTRACTOR:
ITICAV2

INFRASTRUTTURE FERROVIARIE STRATEGICHE DEFINITE DALLA LEGGE OBIETTIVO N. 443/01

PROGETTO ESECUTIVO
LINEA AV/AC VERONA - PADOVA
SUB TRATTA VERONA - VICENZA
LOTTO FUNZIONALE II - ATTRAVERSAMENTO DI VICENZA

CANTIERIZZAZIONE
GENERALE - PIANO DI UTILIZZO TERRE
PLANIMETRIA UBICAZIONE PUNTI DI CAMPIONAMENTO
PER LA CARATTERIZZAZIONE AMBIENTALE DELLE TERRE - TAV.1

GENERAL CONTRACTOR		DIRETTORE LAVORI		SCALA: 1:2000
ATI bonifica IL PROGETTO AMBIENTALE Ing. Alberto Palombara Data: 02/05/2024		CONSORZIO IRCVAV DUE Ing. Antonio Corbelli Data: 02/05/2024		

COMMESSA	LOTTO	FASE	ENTE	TIPO DOC.	OPERA/DISCIPLINA	PROGR.	REV.
IN2L	20	E	I2	P6	CA0000	101	A

VISTO CONSORZIO RICAVOUE		Firma		Data	
ITICAV2 Ing. Antonio Corbelli Data: 02/05/2024		Ing. Antonio Corbelli Data: 02/05/2024		Ing. F. Memoni Data: 02/05/2024	
Progettazione:	Rev.:	Descrizione:	Rev.:	Descrizione:	Rev.:
A	1	Prima Emissione	1	Prima Emissione	1

