



# REGIONE SARDEGNA

Provincia di Sassari

COMUNE DI CALANGIANUS



REV.	DESCRIZIONE	DATA	REDATTO	CONTROL.	APPROV.
01	EMISSIONE PER ENTI ESTERNI	10/05/2024	SIGNORELLO A.	BELFIORE G.	FURNO C.
00	EMISSIONE PER COMMENTI	28/03/2024	SIGNORELLO A.	BELFIORE G.	FURNO C.

Committente:		 <p><b>AEI WIND PROJECT XVI S.R.L.</b> P.I. 17264911003 Via Savoia 78 00198 Roma</p>			
<b>AEI WIND PROJECT XVI S.R.L.</b> Sede Legale: Via Savoia n. 78 – 00198 – Roma (RM) – Italia PEC: aeiwindprojectxvi@legalmail.it		Società di Progettazione: <i>Ingegneria &amp; Innovazione</i>		Progettista/Resp. Tecnico:	
 <p>Via Jonica, 16 – Loc. Belvedere 96100 Siracusa (SR) Tel. 0931.1663409 Web: www.antexgroup.it e-mail: info@antexgroup.it</p>		Dott. Ing. Cesare Furno Ordine degli Ingegneri della Provincia di Catania n° 6130 sez. A			
Progetto:					
IMPIANTO EOLICO TEMPIO II					
Tavola:					
CRONOPROGRAMMA E STIMA DEI COSTI SUI LAVORI DI DISMISSIONE					
Scala:	Nome DIS/FILE:	Allegato:	F.to:	Livello:	
—:—	C23046S05–PD–RT–18–01	1/1	A4	DEFINITIVO	

Il presente documento è di proprietà della ANTE GROUP S.r.l.


È vietato la comunicazione a terzi o la riproduzione senza il permesso scritto della suddetta. La società tutela i propri diritti a rigore di Legge.





## INDICE

1. <b>PREMESSA</b> .....	3
2. <b>Computo metrico estimativo</b> .....	4
3. <b>Entità uomini-giorno e stima della durata dei lavori</b> .....	14
4. <b>Cronoprogramma</b> .....	15

 <p><b>AEI WIND PROJECT XVI S.R.L.</b> P.I. 17264911003 Via Savoia 78 00198 Roma</p>	<p>IMPIANTO EOLICO TEMPIO II</p> <p><b>CRONOPROGRAMMA E STIMA DEI COSTI SUI LAVORI DI DISMISSIONE</b></p>	 <p><b>Antex</b> group Ingegneria &amp; Innovazione</p> <table border="1" style="width: 100%;"> <tr> <td data-bbox="1141 197 1262 228">10/05/2024</td> <td data-bbox="1262 197 1374 228">REV: 01</td> <td data-bbox="1374 197 1489 228">Pag.3</td> </tr> </table>	10/05/2024	REV: 01	Pag.3
10/05/2024	REV: 01	Pag.3			

## 1. PREMESSA

Per conto della società proponente, AEI WIND PROJECT XVI S.R.L., società soggetta all'attività di direzione e coordinamento di ABEI ENERGY & INFRASTRUCTURE S.L., dedicata allo sviluppo, realizzazione e gestione per la produzione di energia elettrica da fonte rinnovabile, la società Antex Group S.r.l. ha redatto il progetto definitivo relativo alla realizzazione di un impianto di produzione di energia elettrica da fonte eolica, denominato Impianto eolico "Tempio II" da realizzarsi nel territorio del Comune di Calangianus, appartenente alla provincia di Sassari. Il progetto prevede l'installazione di n. 6 aerogeneratori da 6,6 MW ciascuno, per una potenza complessiva pari a 39,6 MW. Tutta l'energia elettrica prodotta verrà ceduta alla rete elettrica nazionale tramite la posa di un cavidotto interrato su strade esistenti e la realizzazione di una nuova cabina utente per la consegna collegata in antenna a 36 kV sulla nuova Stazione Elettrica (SE) di Smistamento della RTN a 150 kV in GIS denominata "Tempio" (prevista dal Piano di sviluppo Terna) da collegare, tramite due nuovi elettrodotti a 150 kV, a una nuova Stazione Elettrica di Trasformazione della RTN a 380/150 kV da collegare tramite un elettrodotto 380 kV al futuro ampliamento della Stazione Elettrica di Trasformazione della RTN di Codrongianos.

Le attività di progettazione definitiva e di studio di impatto ambientale sono state sviluppate dalla società di ingegneria Antex Group Srl. Antex Group Srl è una società che fornisce servizi globali di consulenza e management ad Aziende private ed Enti pubblici che intendono realizzare opere ed investimenti su scala nazionale ed internazionale.

Antex Group pone a fondamento delle proprie attività, quale elemento essenziale della propria esistenza come unità economica organizzata ed a garanzia di un futuro sviluppo, i principi della qualità, come espressi dalle norme ISO 9001, ISO 14001 e OHSAS 18001 nelle loro ultime edizioni.

## 2. Computo metrico estimativo

Num. ORD TARIFFA	DESIGNAZIONE DEI LAVORI	DIMENSIONI				Quantità	IMPORTI €	
		par. ug.	lung.	larg.	H/peso		Prezzo	Totale
	<b>PARCO EOLICO: DISMISSIONE</b>							
	<b>OPERE DI DISMISSIONE E RIPRISTINO DEI LUOGHI</b>							
	--							
2 Dism.02 (M)	Formazione di piazzola con dimensioni di 12 m x 12 m da utilizzare per lo smontaggio degli aereogeneratori esistenti, s'intendono inclusi nella voce e compensati con il costo previsto il rilevato da realizzare con materiale da cava e la sua successiva compattazione, s'intendono esclusi le opere per la rimozione.  Formazione di Piazzola Temporanea per il posizionamento delle macchine per il sollevamento e spostamento componenti areogeneratori Sommano mc	6,000	12,000	12,000	0,500	432,00		
						432,00	9,30	4.017,60
3 Dism.03 (M)	Smontaggio aerogeneratori in ogni sua parte elementare, s'intende incluso nella voce il noleggio per tutta la durata dei lavori e comprensivo di costi di gestione ordinaria e straordinaria di gru non inferiore a 300 t e di gru ausiliaria non inferiore di 120 t, i trasporti di mezzi e persone fino al punto di intervento, il carico su mezzi speciali idonei al trasporto dei materiali di scarto e di riciclo, compreso il trasporto degli stessi dal cantiere fino ad un'area di raccolta esterna all'area del parco e in zona di scambio e deposito nel comprensorio del territorio d'intervento fino ad una distanza non superiore a 80 km.  Smontaggio areogeneratore Sommano corpo	6,000				6,00		
						6,00	14.025,00	84.150,00
4 Dism.04 (M)	Smaltimento di olii esausti, stimati in 650 lt per WGTs incluso il circuito di raffreddamento, compreso il carico nei mezzi speciali ed idonei al trasporto, incluso il conferimento presso centro di smaltimento autorizzato.  Quantità Olio Stimata 650 lt per Macchina Sommano l	6,000			650,000	3.900,00		
						3.900,00	1,34	5.226,00
5 Dism.05 (M)	Scavi di sbancamento per rimozione piazzola esistente e nuova area costituita per le operazioni di smontaggio, sono compresi nella voce il riutilizzo del materiale da cava per la distribuzione sulle strade interne del parco con mezzi di							
	<b>A RIPORTARE</b>							<b>93.393,60</b>

Num. ORD TARIFFA	DESIGNAZIONE DEI LAVORI	DIMENSIONI				Quantità	IMPORTI €		
		par. ug.	lung.	larg.	H/peso		Prezzo	Totale	
	<b>RIPORTO</b>							<b>93.393,60</b>	
	trasporto, inclusi nelle voce, e costipazione dle materiale per la formazione di finitura stradale di nuova costituzione o ripristino e rinforzo di viabilità esistente. Sono inclusi mezzi e manodopera e trasporto all'interno dell'area del parco.								
	Rimozione Piazzola Temporanea di supporto	6,000	12,000	12,000	0,500	432,00			
	Rimozione Piazzola Impianto	6,000		1.132,00	0,200	1.358,40			
	Sommano mc			0		1.790,40	9,30	16.650,72	
6 Dism.06STR (M)	Ripristino dello stato dei luoghi "ante operam" della Viabilità del Parco, rimozione del misto granulometrico per tutta la profondità necessaria, trasporto del materiale presso area di cantiere da individuare secodo esigenze operative per deposito temporaneo, utilizzo per rinforzo viabilità esistente da non rimuovere, rimozione interventi di rinforzo di qualunque natura, sotto traccia o in superfcie compreso il trasporto e conferimento presso discarica autorizzata, ricolmo con terreno vegetale proveniente dal sito, eventuale apporto di materiale aggiuntivo di tipo vegetale, compreso idro-semina di essenze autoctone o in caso di precedente coltivazione re-impianto dell'area estirpata, sono comprese e compensate nel costo tutti gli interventi necessari per il ripristino delle funzioni originarie, i costi della sicurezza per gli interventi previsti ed ogni altroonere e magistero per dare l'opera completa a perfetta regola d'arte. Costo calcolato per ml con misure in larghezza da 5,00 a 6,00 ml. S'intende escluso dalla voce il trasporto e conferimento in discarica del materiale di risulta, computato in altra voce Intervento di Rimozione Tratti strada interna al parco da rimuovere Viabilità interna nuovi tratti Tratto viabilità a servizio WTG <u>(Lu=293+110+160+181+312+230)</u>								
	Sommano ml			1.286,00	5,500	0,200	1.414,60		
				0			1.414,60	69,62	98.484,45
7 Dism.07 (M)	Demolizione e rimozione di opere di fondazione in calcestruzzo armato di qualunque forma e dimensione , eseguito con mezzo meccanico, compreso il carico del materiale sul cassone di raccolta ed il conferimento presso discarica autorizzata, per tutte le opere poste sotto il piano								
	<b>A RIPORTARE</b>							<b>208.528,77</b>	



Num. ORD TARIFFA	DESIGNAZIONE DEI LAVORI	DIMENSIONI				Quantità	IMPORTI €	
		par. ug.	lung.	larg.	H/peso		Prezzo	Totale
	<b>RIPORTO</b>							<b>208.528,77</b>
	di campagna. Demolizione fondazione per il primo metro sotto il piano di campagna (colletto + porzione di plinto di fondazione) Colletto	6,000			21,760	130,56		
	Porzione di fondazione <u>(Lu=3,14*4,74*4,74)</u>	6,000	70,548	1,650		698,43		
	Sommano mc					828,99	106,00	87.872,94
8 Dism.09 (M)	Conferimento per lo smaltimento di navicella e della torre presso gli impianti di recupero specializzati, compreso il trasporto dal centro di raccolta all'impianto, il carico e lo scarico dai mezzi ed ogni altro onere per la corretta gestione dell'operazione di conferimento.  Il calcolo è computato a kg di peso del materiale dismesso, la stima comprende tutti i materiali opportunamente divisi per tipologia di materiale e conferiti ognuno in relazione al proprio codice di appartenenza PESI COMPONENTI AEROGENERATORE							
	Peso navicella senza trasmissione (drive train)	6,000			69.000,0	414.000,00		
	Peso trasmissione (drive train)	6,000			70.000,0	420.000,00		
	Peso mozzo inclusi cuscinetti delle pale	6,000			65.000,0	390.000,00		
	Peso Pala	6,000			25.000,0	150.000,00		
	<b>PESO TEORICO TORRE</b>							
	Section S1	6,000			90.081,0	540.486,00		
	section S2	6,000			86.929,0	521.574,00		
	Section S3	6,000			85.534,0	513.204,00		
	section S4	6,000			85.621,0	513.726,00		
	section S5	6,000			85.117,0	510.702,00		
	section S6	6,000			77.921,0	467.526,00		
	section S7	6,000			74.076,0	444.456,00		
	Sommano kg				4	.885.674,00	0,08	390.853,92
	<b>A RIPORTARE</b>							<b>687.255,63</b>



Num. ORD TARIFFA	DESIGNAZIONE DEI LAVORI	DIMENSIONI				Quantità	IMPORTI €	
		par. ug.	lung.	larg.	H/peso		Prezzo	Totale
	<b>RIPORTO</b>							<b>687.255,63</b>
9 Dism.10 (M)	Rimozione di Cavidotto e cavi (cavo a fibra ottica, terra e terna), compresa la rimozione per il successivo smaltimento del nastro di segnalazione e della piastra di protezione. Il costo comprende lo scavo a sezione obbligata, il recupero dei materiali da rifiuto, il tiraggio dei cavi, sono esclusi dalla voce il ricolmo del terreno rimosso da computare in altra voce. Sono compresi i costi per il carico sul cassone di raccolta e il trasporto presso area di deposito interna al cantiere o in zona esterna predisposta per il successivo conferimento presso centro autorizzato allo smaltimento e recupero dei materiali riciclabili. CAVIDOTTO AT Da SG04 - nodo per SG05 - SingolaTerna  doppia terna per SG05 - Doppia Terna a nodo SG05 a nodo SG02 - singola terna  doppia terna per SG02 - doppia terna da nodo SG02 a diramazione SG01/SG02 - singola terna in direzione SG03 - singola terna  in direzione SG01 - doppia terna nodo SG01/SG03 a SG06 - doppia terna in direzione SG06 - doppia terna  nodo SG06 a Cabina di sezionamento - doppia terna da cabina di sezionamento a SSEU - doppia terna  Sommano ml							
			1.329,00 0			1.329,00		
			295,000			295,00		
			2.221,00 0			2.221,00		
			481,000			481,00		
			1.318,00 0			1.318,00		
			3.998,00 0			3.998,00		
			304,000			304,00		
			341,000			341,00		
			1.304,00 0			1.304,00		
			3.392,00 0			3.392,00		
			5.541,00 0			5.541,00		
						20.524,00	24,00	492.576,00
10 Dism.11 (M)	Dismissione Elettromeccanica della sottostazione elettrica di trasformazione, compreso la dismissione di tutti i quadri elettrici di media, alta tensione e servizi ausiliari, i trasformatori, di tutti gli impianti, sbarre di congiunzione, TA, TV e di tutti gli altri componenti per fornire la sottostazione elettrica completamente sgombra e libera. La voce è omnicomprensiva dei trasporti, dei costi necessari al conferimento in discarica autorizzata in caso di rifiuto, come gli oli esausti.							
	<b>A RIPORTARE</b>							<b>1.179.831,63</b>



Num. ORD TARIFFA	DESIGNAZIONE DEI LAVORI	DIMENSIONI				Quantità	IMPORTI €	
		par. ug.	lung.	larg.	H/peso		Prezzo	Totale
	<b>RIPORTO</b>							<b>1.179.831,63</b>
	SSEU e quota parte area comune	1,000				1,00		
	Sommano corpo					1,00	85.000,00	85.000,00
11 SAR19_PF.000 1.0002.0038 (M)	RINTERRO DI CAVI A SEZIONE LARGA O RISTRETTA E OBBLIGATA per fondazioni di opere d'arte o simili, eseguito con idonei materiali provenienti dagli scavi, compreso il riempimento a strati ben spianati e costipati, l'eventuale cernita dei materiali e le necessarie ricariche per il ripristino dei piani prescritti a compenso di eventuali cedimenti, valutato per la sezione teorica con l'impiego di materiali provenienti dagli scavi eseguiti nell'ambito del cantiere CAVIDOTTO AT Da SG04 - nodo per SG05 - SingolaTerna doppia terna per SG05 - Doppia Terna a nodo SG05 a nodo SG02 - singola terna doppia terna per SG02 - doppia terna da nodo SG02 a diramazione SG01/SG02 - singola terna in direzione SG03 - singola terna in direzione SG01 - doppia terna nodo SG01/SG03 a SG06 - doppia terna in direzione SG06 - doppia terna nodo SG06 a Cabina di sezionamento - doppia terna da cabina di sezionamento a SSEU - doppia terna Sommano metri cubi							
			1.329,00 0	0,950	1,600	2.020,08		
			295,000	0,950	1,600	448,40		
			2.221,00 0	0,950	1,600	3.375,92		
			481,000	0,950	1,600	731,12		
			1.318,00 0	0,950	1,600	2.003,36		
			3.998,00 0	0,950	1,600	6.076,96		
			304,000	0,950	1,600	462,08		
			341,000	0,950	1,600	518,32		
			1.304,00 0	0,950	1,600	1.982,08		
			3.392,00 0	0,950	1,600	5.155,84		
			5.541,00 0	0,950	1,600	8.422,32		
						31.196,48	6,48	202.153,19
12 SAR19_SL.000 3.0002.0001 (M)	TERRA VEGETALE NON VAGLIATA Fornitura di terreno vegetale per inerbimento naturale delle aree ripristinate Area Fondazioni al 50% per recupero materiale in sito Area piazzole al 50% per recupero materiale							
		6,000	12,000	12,000	0,400	345,60		
		6,000	0,500		1.132,00	3.396,00		
	<b>A RIPORTARE</b>							<b>1.466.984,82</b>





Num. ORD TARIFFA	DESIGNAZIONE DEI LAVORI	DIMENSIONI				Quantità	IMPORTI €	
		par. ug.	lung.	larg.	H/peso		Prezzo	Totale
	RIPORTO							1.466.984,82
	Sommano metri cubi				0	3.741,60	30,07	112.509,91
	<b>Totale PARCO EOLICO: DISMISSIONE</b>							<b>1.641.513,71</b>
	<b>Totale OPERE DI DISMISSIONE E RIPRISTINO DEI LUOGHI</b>							<b>1.579.494,73</b>
	<b>Totale -</b>							<b>1.579.494,73</b>
	A RIPORTARE							1.579.494,73



Num. ORD TARIFFA	DESIGNAZIONE DEI LAVORI	DIMENSIONI				Quantità	IMPORTI €	
		par. ug.	lung.	larg.	H/peso		Prezzo	Totale
	<b>RIPORTO</b>							<b>1.579.494,73</b>
	<b>PARCO EOLICO: DISMISSIONE TRASPORTO E CONFERIMENTO IN DISCARICA</b>							
	--							
13 SAR19_PF.000 1.0002.0044 (M)	TRASPORTO a discarica e/o da cava dei materiali con percorrenza entro i limiti di 20 km compreso il ritorno a vuoto							
	Fondazioni				828,990	828,99		
	Sommano metri cubi					828,99	8,87	7.353,14
14 Conf.Disc (M)	Oneri di conferimento in discarica per materiali da demolizione e rifiuti classificati non pericolosi.							
	Sommano mc				828,990	828,99		
						828,99	10,00	8.289,90
	<b>Totale PARCO EOLICO: DISMISSIONE</b>							<b>1.641.513,71</b>
	<b>Totale TRASPORTO E CONFERIMENTO IN DISCARICA</b>							<b>15.643,04</b>
	<b>Totale -</b>							<b>15.643,04</b>
	<b>A RIPORTARE</b>							<b>1.595.137,77</b>



Num. ORD TARIFFA	DESIGNAZIONE DEI LAVORI	DIMENSIONI				Quantità	IMPORTI €	
		par. ug.	lung.	larg.	H/peso		Prezzo	Totale
	<b>RIPORTO</b>							<b>1.595.137,77</b>
	<b>PARCO EOLICO: DISMISSIONE</b>							
	<b>SICUREZZA SPECIALE</b>							
	--							
1 Dism.01 (M)	Allestimento di cantiere temporaneo per gli interventi di dismissione delle torri esistenti e di tutti le opere connesse sia fuori che sotto terra, comprese le operazioni di rimozione di impianti, la macro attività comprende la fornitura ed il nolo per tutto il tempo necessario di barrecche, servizi igienici, locali di direzione completi di attrezzature informatiche e mobilia necessaria, mezzi speciali e quant'altro necessario e indicato nei piani di sicurezza e nel progetto di organizzazione del cantiere o richiesto dall'ufficio di direzione lavori a supporto degli interventi e sempre in ottemperanza a quanto stabilito dal D.lgs 81/08. S'intende compresa nel costo la successiva dismissione dell'area e ripristino dello stato "ante operam" , incluso i trasporti ed il conferimento in discarica di tutti i materiali di risulta.							
	Opere di apprestamento Cantiere e Sicurezza Generale per Interventi di Dismissione delle Opere					2,00		
	Sommano corpo					2,00	23.187,97	46.375,94
	<b>Totale PARCO EOLICO: DISMISSIONE Totale</b>							<b>1.641.513,71</b>
	<b>SICUREZZA SPECIALE</b>							<b>46.375,94</b>
	<b>Totale -</b>							<b>46.375,94</b>
	<b>TOTALE</b>							<b>1.641.513,71</b>
	Data 05/04/2024							
	Il Tecnico _____							

Num. ORD TARIFFA	DESIGNAZIONE DEI LAVORI	DIMENSIONI				Quantità	IMPORTI €	
		par. ug.	lung.	larg.	H/peso		Prezzo	Totale
	<b>TOTALI</b>							
	Totale lavorazioni a CORPO							0,00
	Totale lavorazioni a MISURA							1.595.137,77
	Liste in economia							0,00
	Importo manodopera							349.936,70
	Importo sicurezza speciale							46.375,94
	<b>Totale progetto €</b>							<b>1.641.513,71</b>
	<b>RIEPILOGATIVO GENERALE</b>							
	Totale Lavorazioni							1.595.137,77
	Totale Sicurezza Speciale							46.375,94
	<b>Totale progetto €</b>							<b>1.641.513,71</b>

**AEI WIND  
PROJECT XVI S.R.L.**

P.I. 17264911003  
Via Savoia 78  
00198 Roma



IMPIANTO EOLICO TEMPIO II

**CRONOPROGRAMMA E STIMA DEI COSTI SUI LAVORI DI  
DISMISSIONE**



12/04/2024

REV: 0

Pag.13



Num. ORD TARIFFA	DESIGNAZIONE DEI LAVORI	IMPORTI € Totale
	<b>RIEPILOGO PER CAPITOLI</b>	
	PARCO EOLICO: DISMISSIONE	
	OPERE DI DISMISSIONE E RIPRISTINO DEI LUOGHI --	1.579.494,73
	TRASPORTO E CONFERIMENTO IN DISCARICA --	1.579.494,73
	SICUREZZA SPECIALE --	15.643,04
	<b>Totale PARCO EOLICO: DISMISSIONE</b>	15.643,04
		46.375,94
		46.375,94
		<b>1.641.513,71</b>

*Il presente documento è di proprietà della ANTEX GROUP srl.  
È vietato la comunicazione a terzi o la riproduzione senza il permesso scritto della suddetta.  
La società tutela i propri diritti a rigore di Legge.*

Comm.: C23-046-S05

ISO 9001  
BUREAU VERITAS  
Certification



 <p><b>AEI WIND PROJECT XVI S.R.L.</b> P.I. 17264911003 Via Savoia 78 00198 Roma</p>	<p>IMPIANTO EOLICO TEMPIO II</p> <p><b>CRONOPROGRAMMA E STIMA DEI COSTI SUI LAVORI DI DISMISSIONE</b></p>	 <p><b>Antex</b> group Ingegneria &amp; Innovazione</p>	
		12/04/2024	REV: 0

### 3. Entità uomini-giorno e stima della durata dei lavori

Gli uomini-giorno sono il numero complessivo presunto delle giornate lavorative impiegate in un determinato cantiere. Il calcolo viene effettuato sull'importo totale dei lavori che è stimato in 1.641.513,71 €. L'incidenza della manodopera è stata stimata ad un ammontare del 18,00 % circa dell'importo totale, quindi:

$$\text{incidenza manodopera} = 60 \% \text{ dell'importo tot. dei lavori} = \mathbf{984.908,22 \text{ €}}$$

La squadra tipo per i lavori di dismissione sarà composta da:

- N.12 operai specializzati;
- N.12 operai qualificati;
- N.8 operai comuni.

Per un totale di 32 operai presenti contemporaneamente in cantiere. Il costo medio orario è di circa 28,00 €/h (e stata fatta una media tra il costo orario delle varie qualifiche degli operai), che per 8 ore lavorative di cui è composta una tipica giornata lavorativa otteniamo il valore di 224,00 €/giorno, da cui possiamo ottenere:

$$\text{uomini-giorno (UG) nel cantiere} = \text{incidenza manodopera} / \text{costo giornaliero medio operaio} = 984.908 \text{ €} / 224,00 = \mathbf{4.397 \text{ UG}}$$

che corrisponde alle giornate che complessivamente servono nel cantiere per il compimento dei lavori di dismissione. Da questi possiamo stimare la durata complessiva degli stessi attraverso la seguente:

$$\text{Durata dei lavori} = \text{UG} / \text{n. operai presenti in cantiere} = 4.397 \text{ UG} / 32 = \mathbf{137 \text{ gg}}$$

Si prevede che le operazioni di dismissione a fine vita impiegheranno circa 150 giorni lavorativi come stimato. Per durata delle operazioni di dismissione si intende l'esecuzione di tutte le attività di smantellamento fino alla pulizia delle aree temporanee di stoccaggio dei materiali.

*Il presente documento è di proprietà della ANTEX GROUP srl.  
È Vietato la comunicazione a terzi o la riproduzione senza il permesso scritto della suddetta.  
La società tutela i propri diritti a rigore di Legge.*

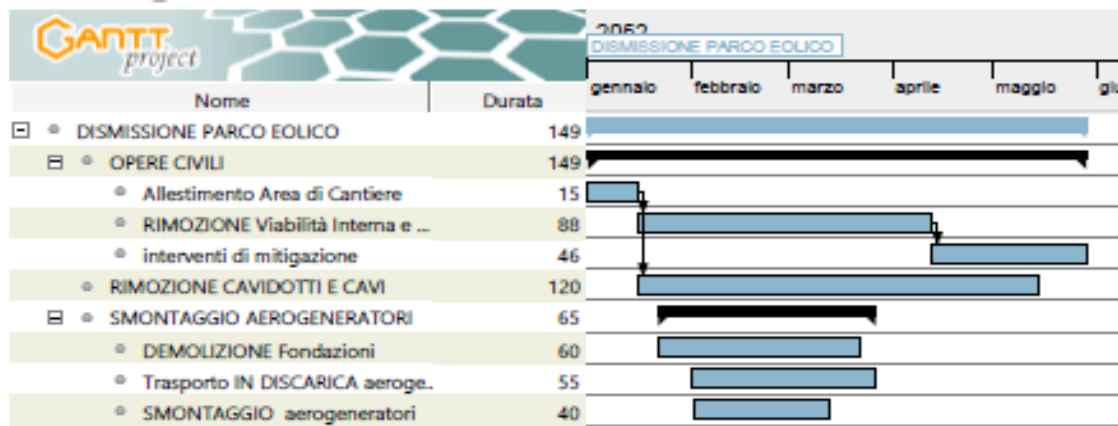
Comm.: C23-046-S05

ISO 9001  
BUREAU VERITAS  
Certification





#### 4. Cronoprogramma



#### Attività

Nome	Durata
DISMISSIONE PARCO EOLICO	149
OPERE CIVILI	149
Allestimento Area di Cantiere	15
RIMOZIONE Viabilità Interna e Piazzole	88
interventi di mitigazione	46
RIMOZIONE CAVIDOTTI E CAVI	120
SMONTAGGIO AEROGENERATORI	65
DEMOLIZIONE Fondazioni	60
Trasporto IN DISCARICA aerogeneratori	55
SMONTAGGIO aerogeneratori	40

**AEI WIND  
PROJECT XVI S.R.L.**

P.I. 17264911003  
Via Savoia 78  
00198 Roma



IMPIANTO EOLICO TEMPIO II

**CRONOPROGRAMMA E STIMA DEI COSTI SUI LAVORI DI  
DISMISSIONE**



Ingegneria & Innovazione

12/04/2024

REV: 0

Pag.16

*Il presente documento è di proprietà della ANTEX GROUP srl.  
È vietato la comunicazione a terzi o la riproduzione senza il permesso scritto della suddetta.  
La società tutela i propri diritti a rigore di Legge.*

Comm.: C23-046-S05

ISO 9001  
BUREAU VERITAS  
Certification

