






REGIONE SARDEGNA

Provincia di Sassari

COMUNE DI CALANGIANUS



01	EMISSIONE PER ENTI ESTERNI	10/05/2024	ABRAMO C.	BELFIORE G.	FURNO C.
00	EMISSIONE PER COMMENTI	19/04/2024	ABRAMO C.	BELFIORE G.	FURNO C.
REV.	DESCRIZIONE	DATA	REDATTO	CONTROL.	APPROV.

Committente:					
AEI WIND PROJECT XVI S.R.L.					
Sede Legale: Via Savoia n. 78 - 00198 - Roma (RM) - Italia PEC: aeiwindprojectxvi@legalmail.it					
Società di Progettazione:		Ingegneria & Innovazione		Progettista/Resp. Tecnico:	
		Via Jonica, 16 - Loc. Belvedere 96100 Siracusa (SR) Tel. 0931.1663409 Web: www.antexgroup.it e-mail: info@antexgroup.it		Dott. Ing. Cesare Furno Ordine degli Ingegneri della Provincia di Catania n° 6130 sez. A	
Progetto:					
IMPIANTO EOLICO TEMPIO II					
Tavola:					
BOOK FOTOGRAFICO - FOTOSIMULAZIONI					
Scala:	Nome DIS/FILE:	Allegato:	F.to:	Livello:	
-:-	C23046S05-VA-EA-5.6-01	1/1	A4/A3	DEFINITIVO	
Il presente documento è di proprietà della ANTE GROUP S.r.l. È vietato la comunicazione a terzi o la riproduzione senza il permesso scritto della suddetta. La società tutela i propri diritti a rigore di Legge.					
				  	



INDICE

Premessa.....	3
PUNTO 44.....	4
PUNTO 45.....	5
PUNTO 47.....	6
PUNTO 48.....	7
PUNTO 50.....	8

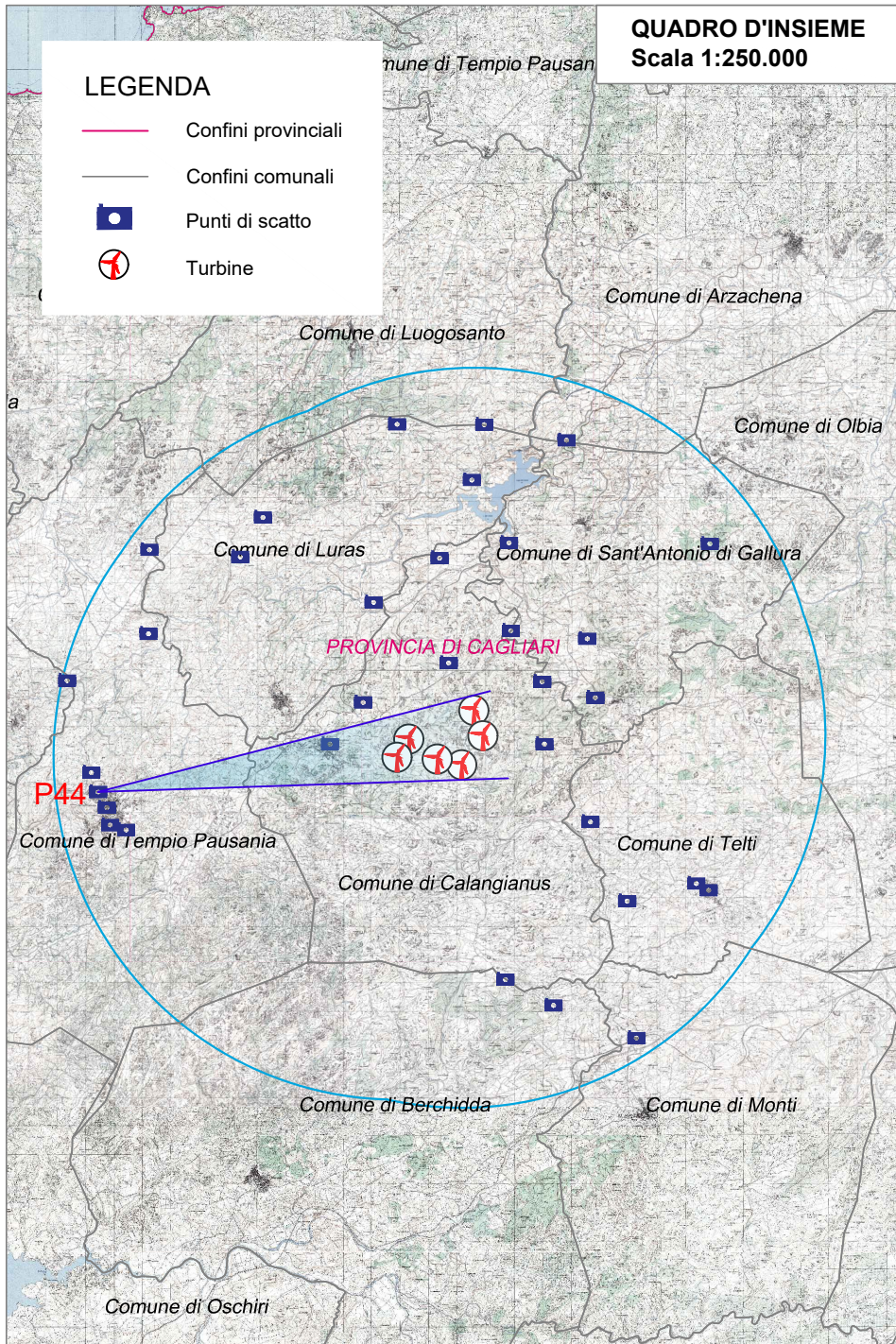


1. PREMESSA

Per conto della società proponente, AEI WIND PROJECT XVI S.R.L., società soggetta all'attività di direzione e coordinamento di ABEI ENERGY & INFRASTRUCTURE S.L., dedicata allo sviluppo, realizzazione e gestione per la produzione di energia elettrica da fonte rinnovabile, la società Antex Group S.r.l. ha redatto il progetto definitivo relativo alla realizzazione di un impianto di produzione di energia elettrica da fonte eolica, denominato **Impianto eolico "Tempio II"** da realizzarsi nel territorio del Comune di Calangianus, appartenente alla provincia di Sassari. Il progetto prevede l'installazione di n. 6 aerogeneratori da 6,6 MW ciascuno, per una potenza complessiva pari a 39,6 MW. Tutta l'energia elettrica prodotta verrà ceduta alla rete elettrica nazionale tramite la posa di un cavidotto interrato su strade esistenti e la realizzazione di una nuova cabina utente per la consegna collegata in antenna a 36 kV sulla nuova Stazione Elettrica (SE) di Smistamento della RTN a 150 kV in GIS denominata "Tempio" (prevista dal Piano di sviluppo Terna) da collegare, tramite due nuovi elettrodotti a 150 kV, a una nuova Stazione Elettrica di Trasformazione della RTN a 380/150 kV da collegare tramite un elettrodotto 380 kV al futuro ampliamento della Stazione Elettrica di Trasformazione della RTN di Codrongianos.

Le attività di progettazione definitiva e di studio di impatto ambientale sono state sviluppate dalla società di ingegneria Antex Group Srl. Antex Group Srl è una società che fornisce servizi globali di consulenza e management ad Aziende private ed Enti pubblici che intendono realizzare opere ed investimenti su scala nazionale ed internazionale.

Antex Group pone a fondamento delle proprie attività, quale elemento essenziale della propria esistenza come unità economica organizzata ed a garanzia di un futuro sviluppo, i principi della qualità, come espressi dalle norme ISO 9001, ISO 14001 e OHSAS 18001 nelle loro ultime edizioni.

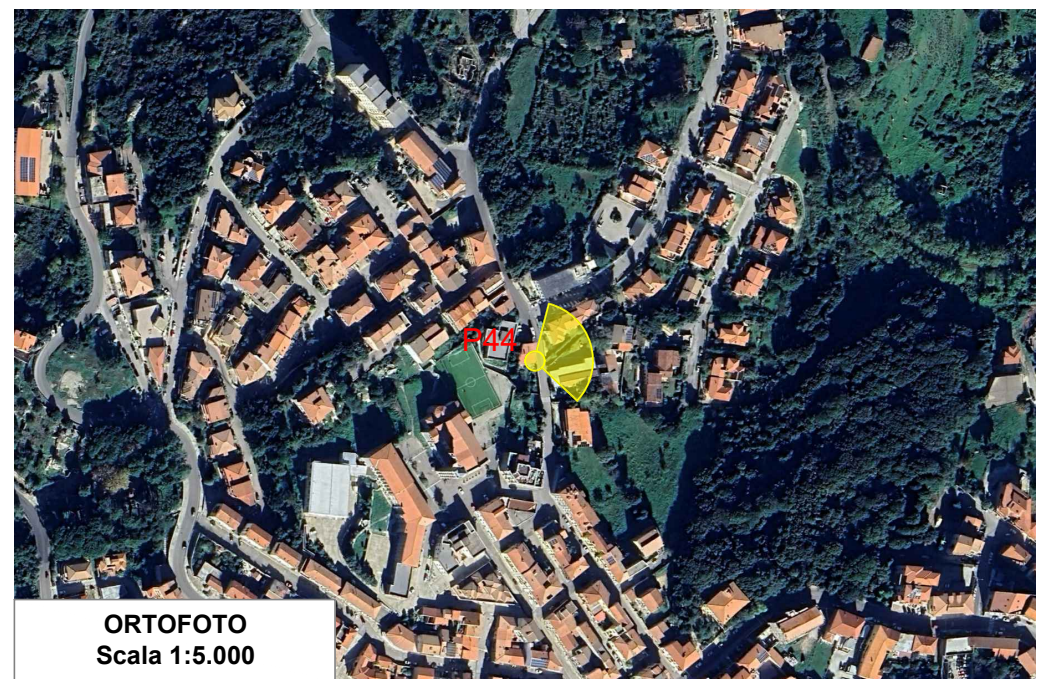
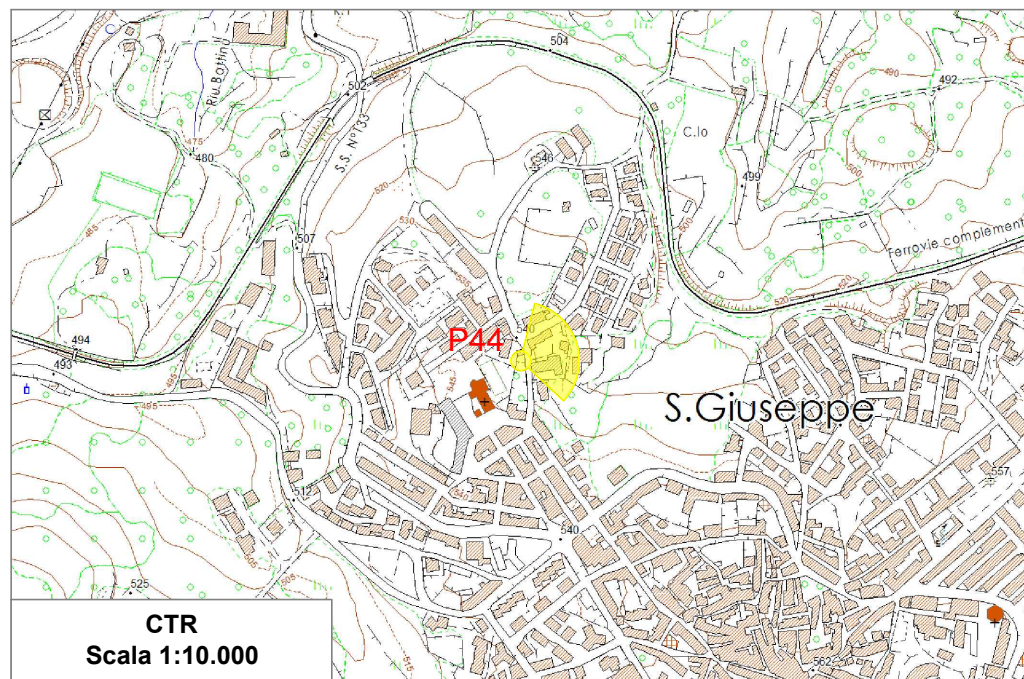


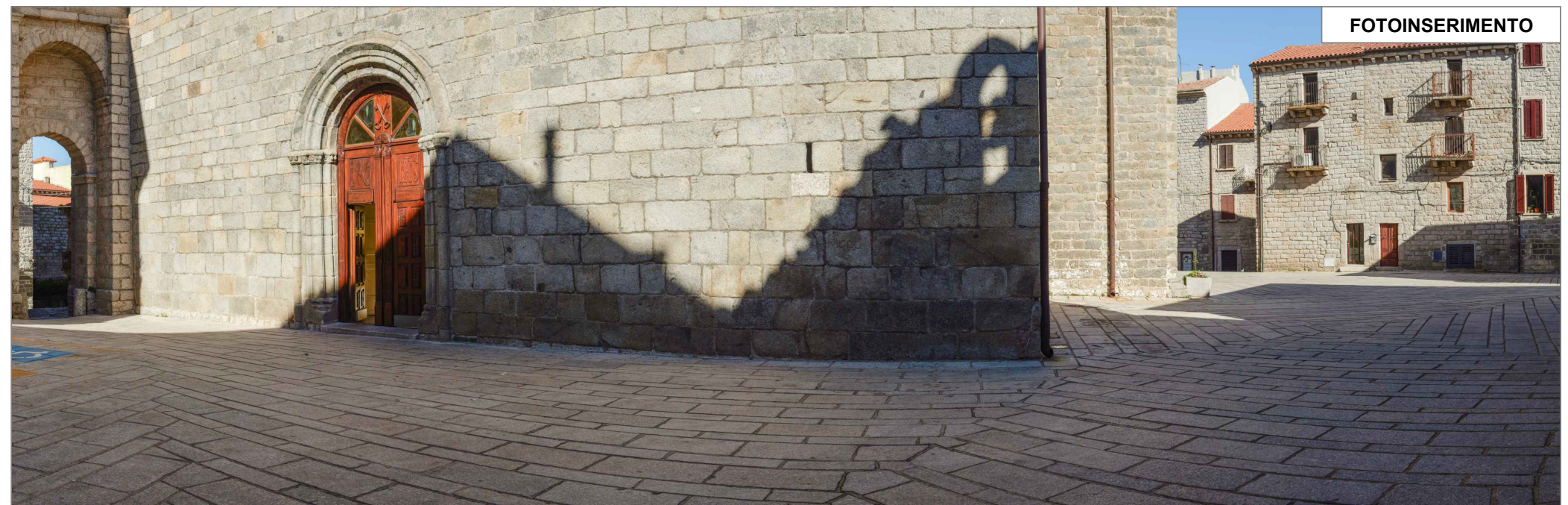
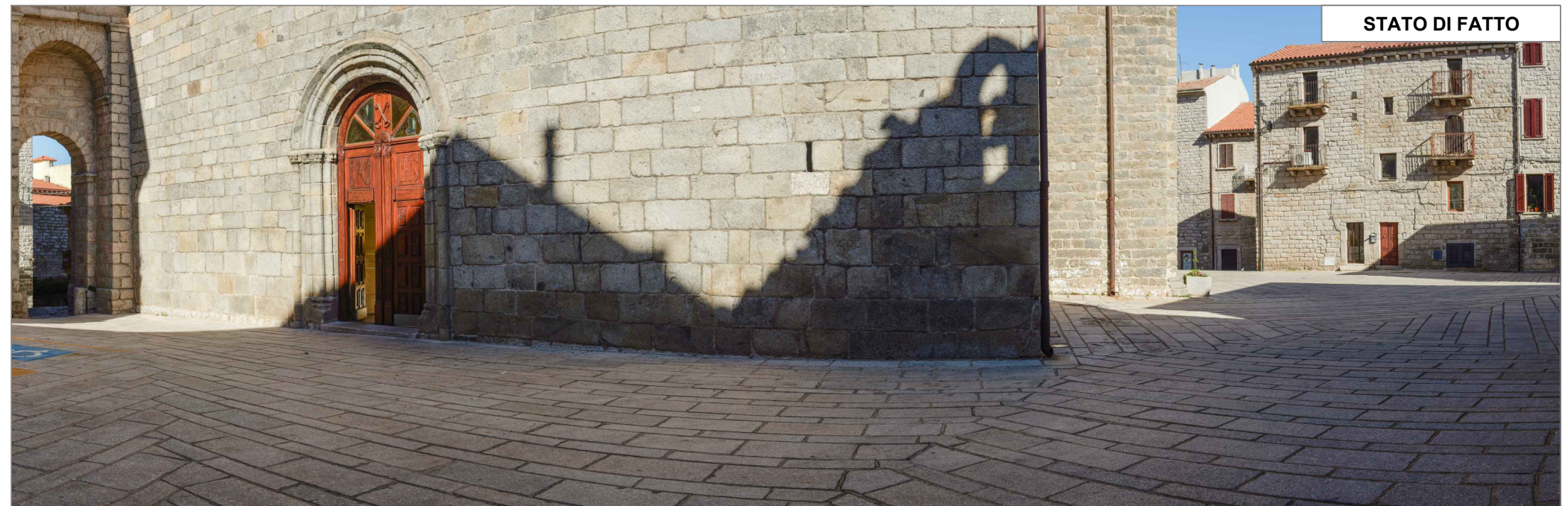
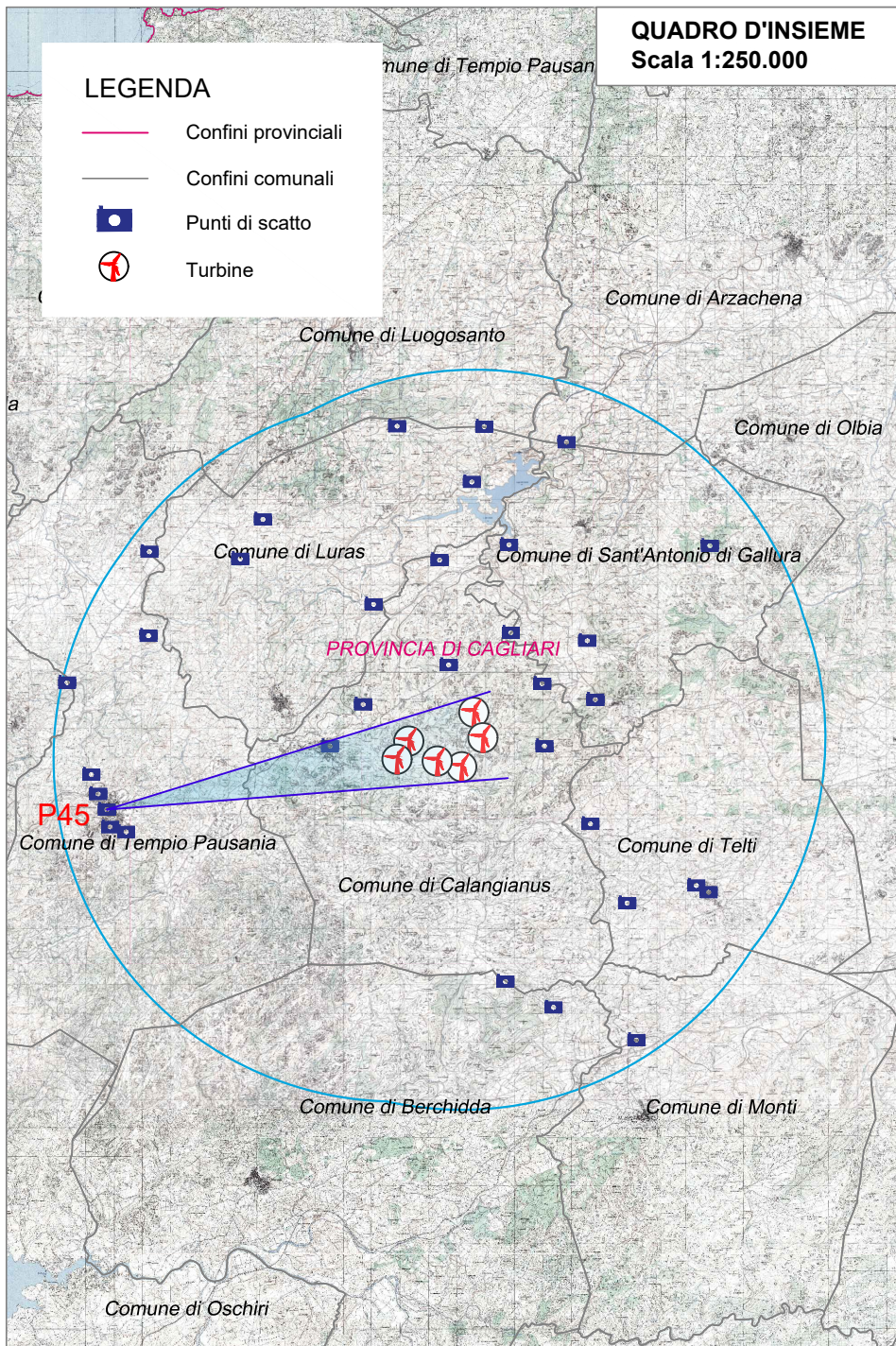
PUNTO DI SCATTO N. 44	
Bene	Comuni
<ul style="list-style-type: none"> SUPERFICIE PRESSO CHIESA S. GIUSEPPE_cod.SITAP_200155 - Perimetri non esaminati dal Comitato del PPR 	Tempio Pausania (SS) Sardegna
Coordinate WGS84	
N	E
40.907534°	9.099455°

IMPIANTO VISIBILE

DESCRIZIONE: Il bene, dista circa 10,52 km dall'aerogeneratore più vicino. Da questo punto risultano visibili 3 WTG su 6 del parco eolico in progetto.

N° WTG TEORICAMENTE VISIBILI DA ANALISI INTERVISIBILITA': 6
 N° WTG VISIBILI DA FOTOINSERIMENTO: 3
 DISTANZA WTG PIU' VICINA: 10,52 km
 DISTANZA WTG PIU' LONTANA: 13,59 km





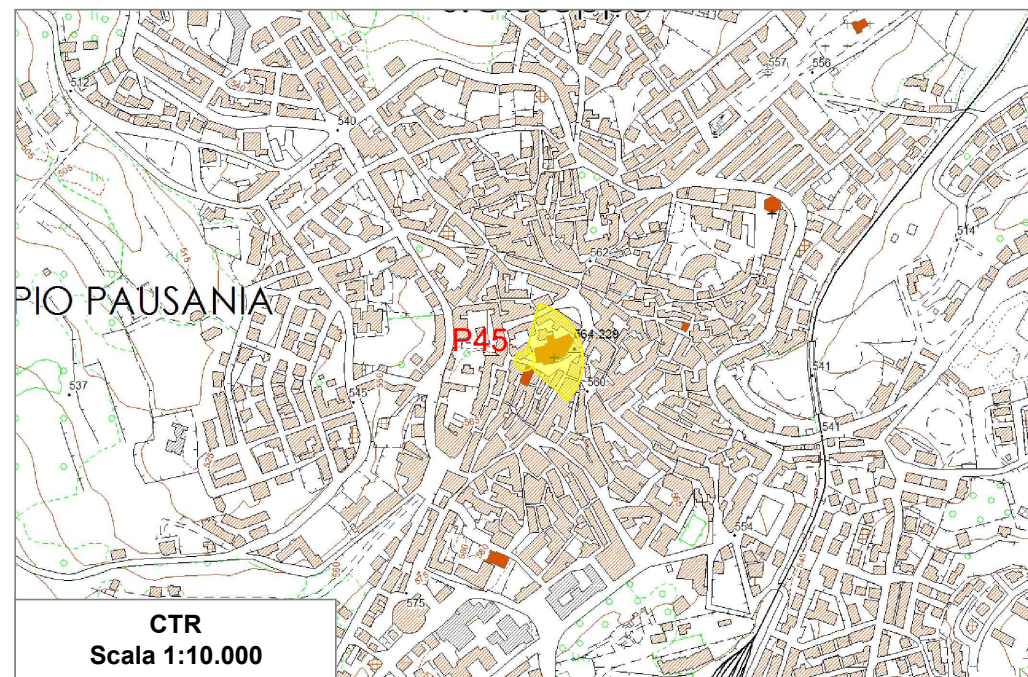
PUNTO DI SCATTO N. 45

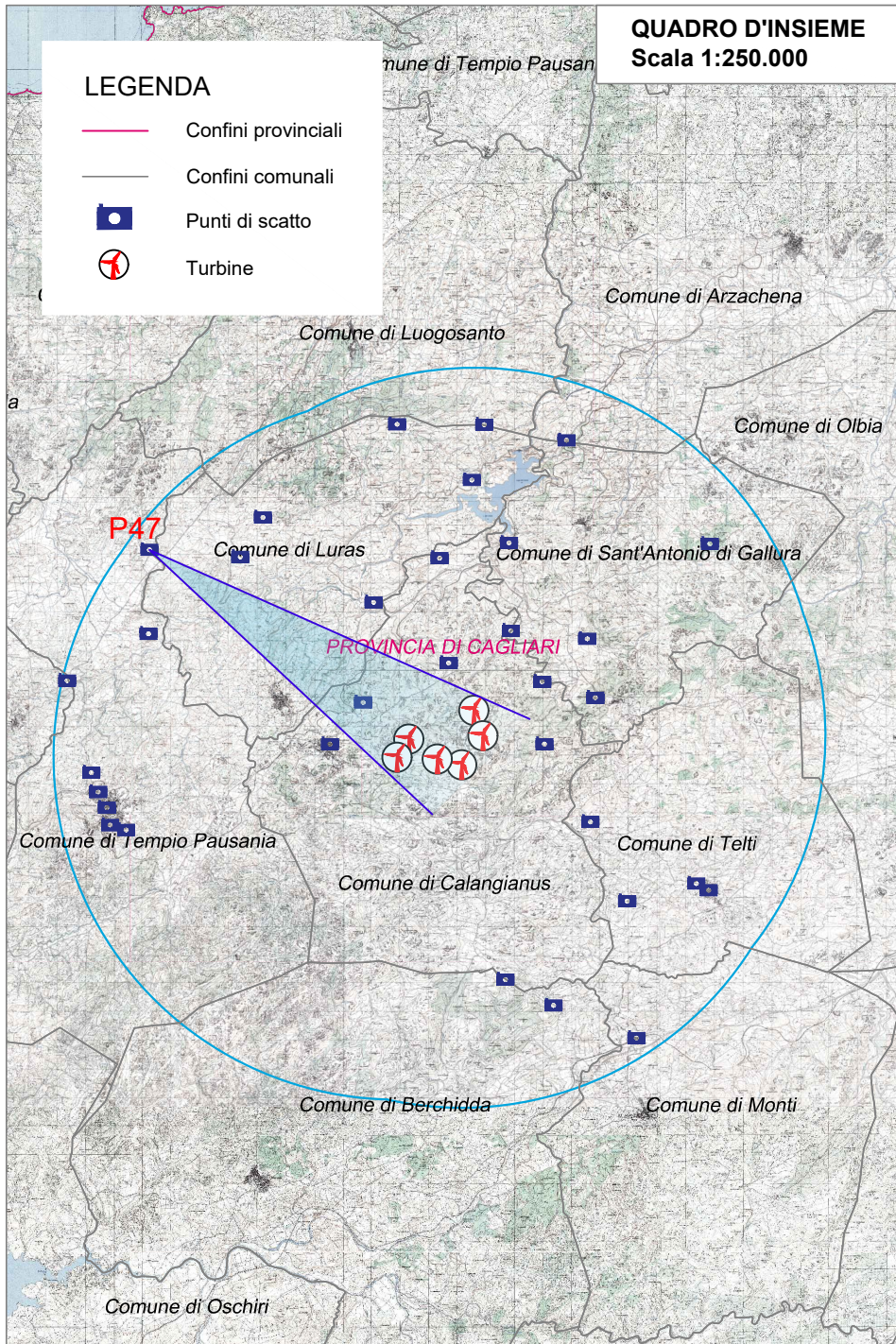
Bene	Comune				
<ul style="list-style-type: none"> PORTA AD ARCO_ID_218615 - VIR Architettonico CATTEDRALE_ID_268375 - VIR Architettonico CAMPANILE DELLA CATTEDRALE_ID_154341 - VIR Architettonico EDIFICI DI VIA ROMA_ID_188892 - VIR Architettonico PARCO DELLE RIMEMBRANZE DI TEMPIO PAUSANIA_ID_2984474 - VIR Parchi e giardini ORATORIO DEL ROSARIO_ID_226429 - VIR Architettonico CASA BRANCA_ID_3048201 - VIR Architettonico CASA GIUA - Beni Paesaggistici ex art. 136-142 CASA GIUA_cod.BUR_5721 - Beni Culturali Architettonici CASA GIUA_ID_350221 - VIR Architettonico CASA PRIVATA [nome attribuito]_ID_3048291 - VIR Architettonico 	<p>Tempio Pausania (SS) Sardegna</p>				
Coordinate WGS84					
	<table border="1"> <tr> <th>N</th> <th>E</th> </tr> <tr> <td>40.902602°</td> <td>9.103049°</td> </tr> </table>	N	E	40.902602°	9.103049°
N	E				
40.902602°	9.103049°				

IMPIANTO NON VISIBILE

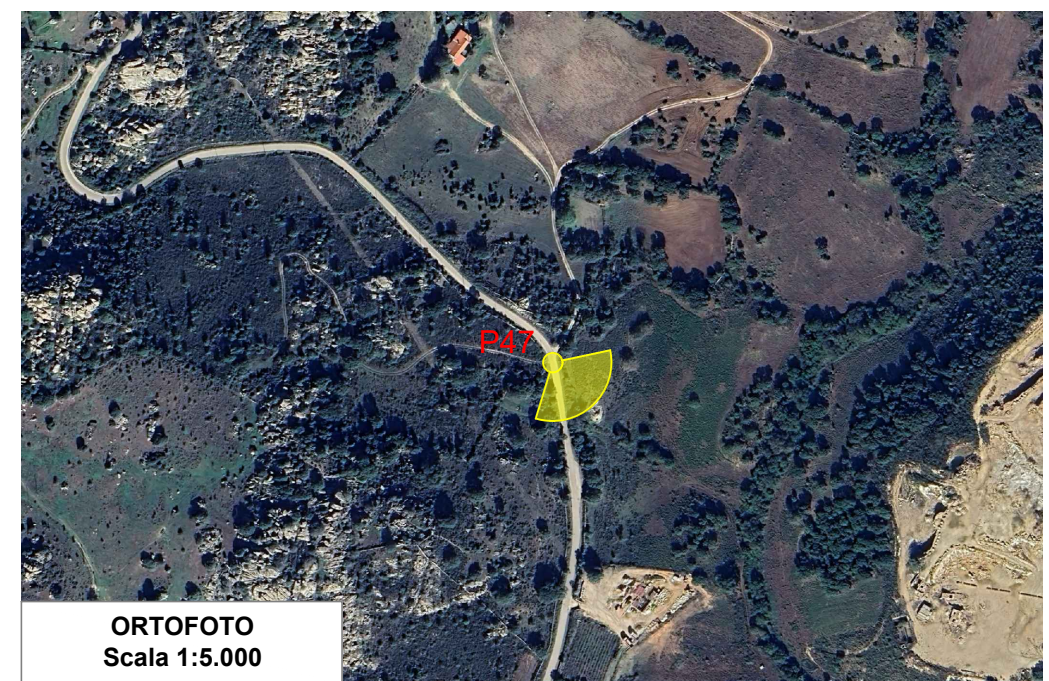
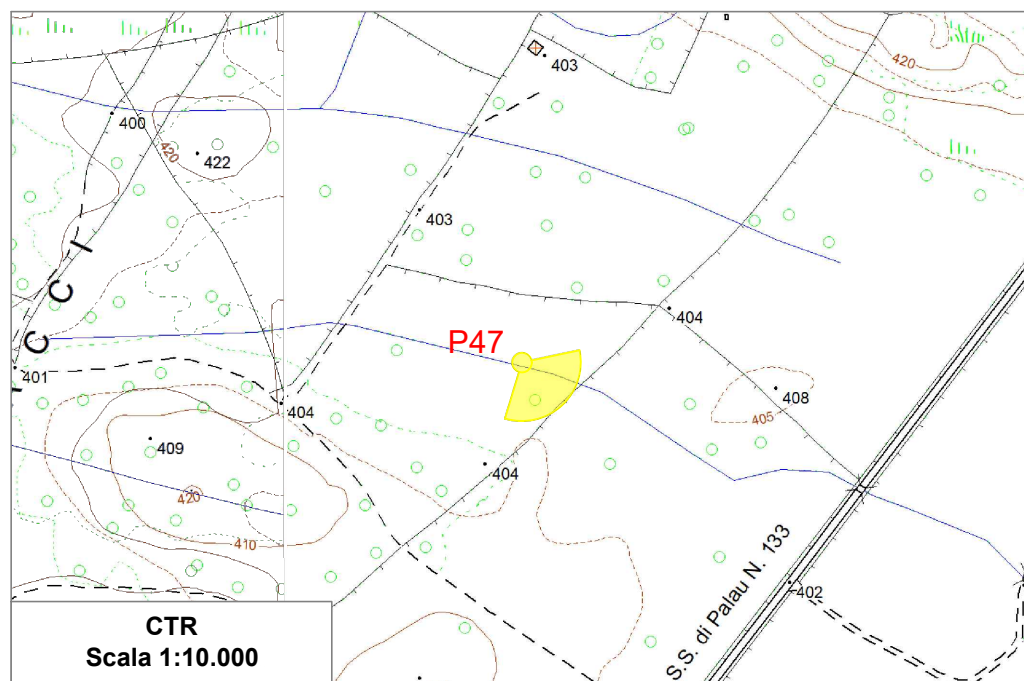
DESCRIZIONE: Il bene, dista circa 10,30 km dall'aerogeneratore più vicino. Da questo punto non risulta visibile nessuna WTG del parco eolico in progetto.

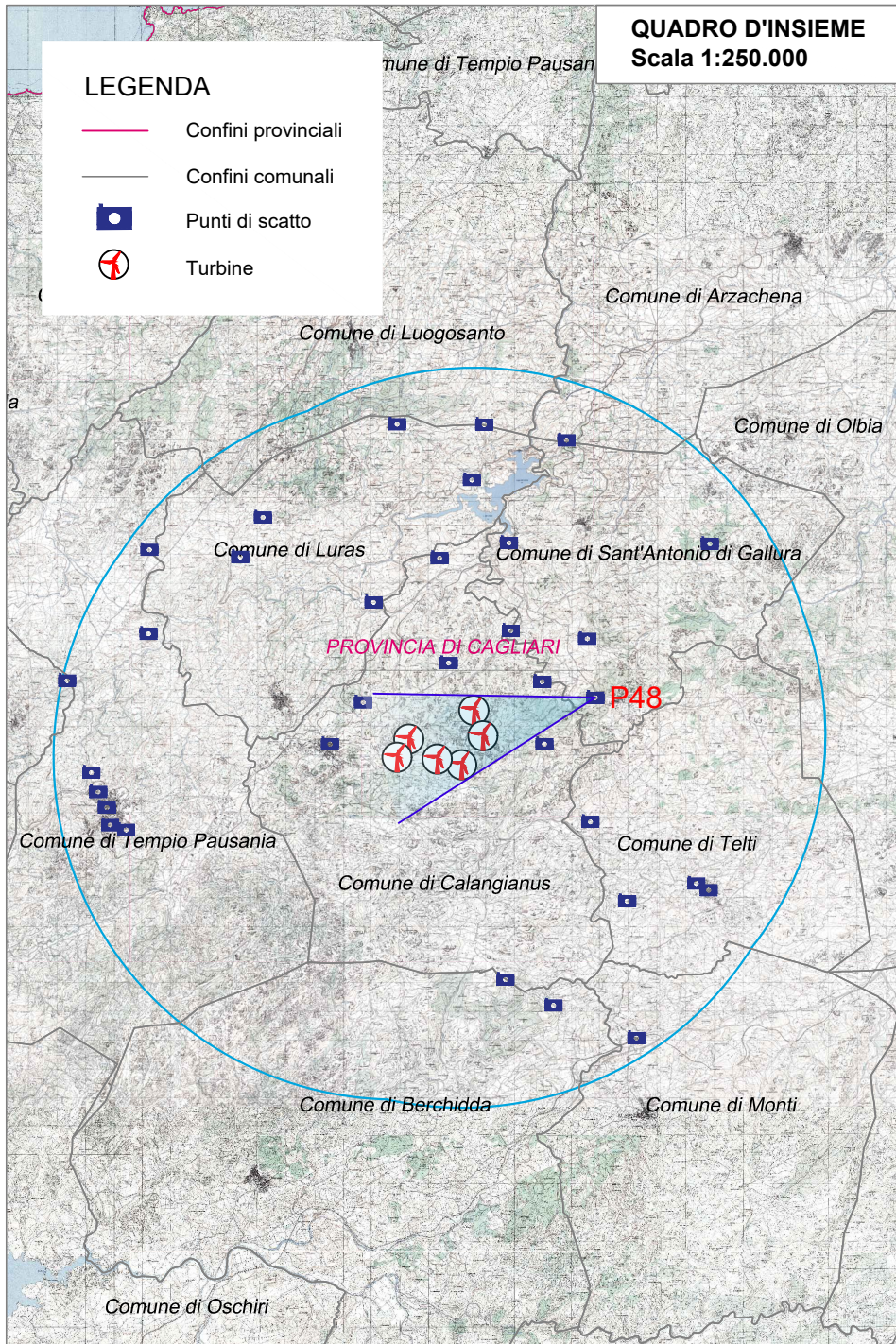
N° WTG TEORICAMENTE VISIBILI DA ANALISI INTERVISIBILITA': 6
 N° WTG VISIBILI DA FOTOINSERIMENTO: 0
 DISTANZA WTG PIU' VICINA: 10,30 km
 DISTANZA WTG PIU' LONTANA: 13,39 km



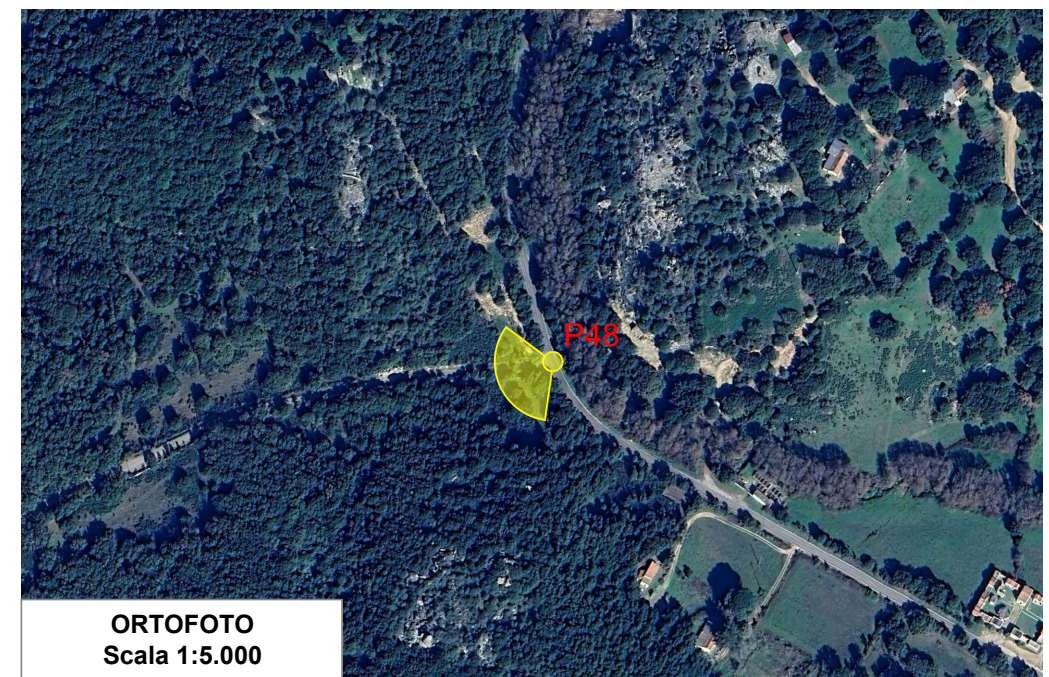
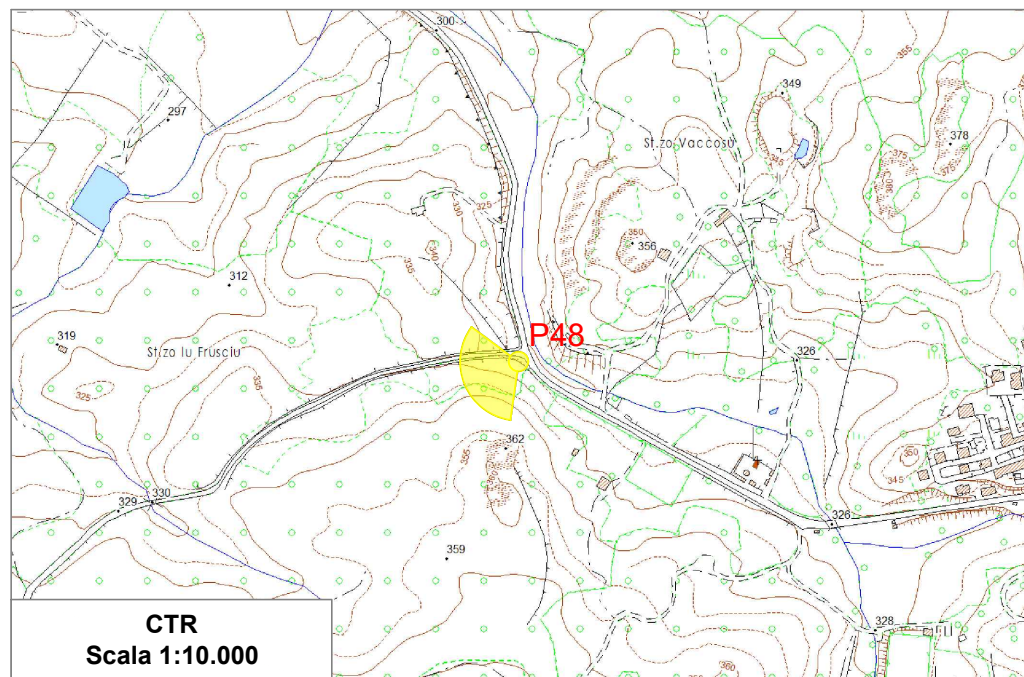


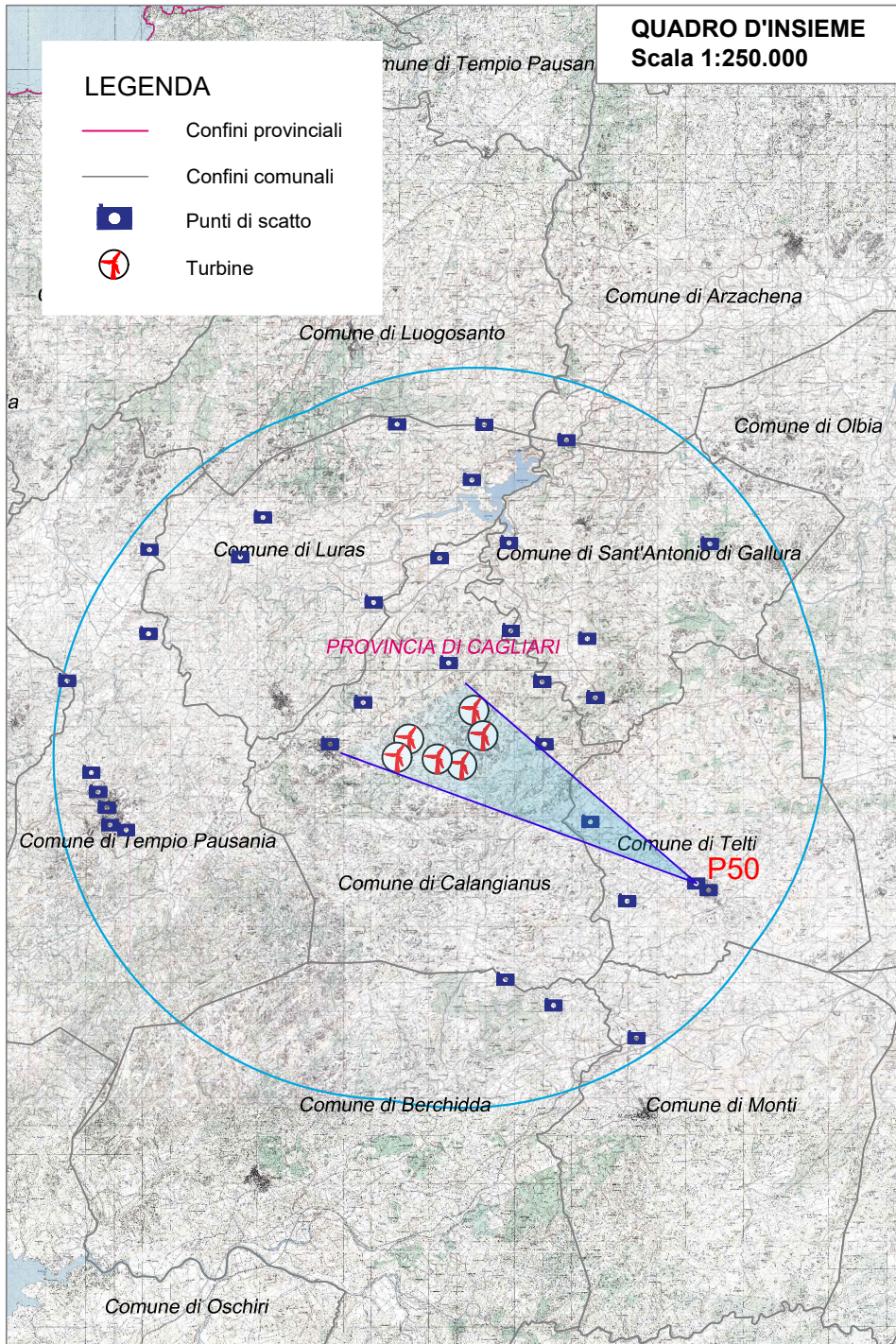
PUNTO DI SCATTO N. 47	
Bene	Comune
<ul style="list-style-type: none"> INSEDIAMENTO SPARSO STAZZO SAMBUCHEDDU_cod.BUR_5181 - Beni Paesaggistici INSEDIAMENTO STORICO SPARSO_ID_7312 - Beni Paesaggistici ex art. 143 	Tempio Pausania (SS) Sardegna
Coordinate WGS84	
N	E
40.983838°	9.120880°
IMPIANTO VISIBILE	
DESCRIZIONE: Il bene, dista circa 11,24 km dall'aerogeneratore più vicino. Da questo punto risultano visibili 4 WTG su 6 del parco eolico in progetto.	
N° WTG TEORICAMENTE VISIBILI DA ANALISI INTERVISIBILITA': 6 N° WTG VISIBILI DA FOTOINSERIMENTO: 4 DISTANZA WTG PIU' VICINA: 11,24 km DISTANZA WTG PIU' LONTANA: 13,35 km	





PUNTO DI SCATTO N. 48	
Bene	Comune
<ul style="list-style-type: none"> • INSEDIAMENTO SPARSO STAZZO LUTU_cod.BUR_5399 - Beni Paesaggistici • INSEDIAMENTO STORICO SPARSO_ID_8322 - Beni Paesaggistici ex art. 143 • INSEDIAMENTO SPARSO STAZZO LU FRUSCIU_cod.BUR_5398 - Beni Paesaggistici • INSEDIAMENTO STORICO SPARSO_ID_7888 - Beni Paesaggistici ex art. 143 • INSEDIAMENTO SPARSO STAZZO VACCOSU_cod.BUR_5404 - Beni Paesaggistici • INSEDIAMENTO STORICO SPARSO_ID_8004 - Beni Paesaggistici ex art. 143 	<p>Sant'Antonio di Gallura (SS) Sardegna</p>
Coordinate WGS84	
N	E
40.936895°	9.306130°
IMPIANTO NON VISIBILE	
DESCRIZIONE: Il bene, dista circa 4,17 km dall'aerogeneratore più vicino. Da questo punto non risulta visibile nessuna WTG del parco eolico in progetto.	
<p>N° WTG TEORICAMENTE VISIBILI DA ANALISI INTERVISIBILITA': 6 N° WTG VISIBILI DA FOTOINSERIMENTO: 0 DISTANZA WTG PIU' VICINA: 4,17 km DISTANZA WTG PIU' LONTANA: 7,26 km</p>	





PUNTO DI SCATTO N. 50	
Bene	Comune
• SS 127-PERIFERIA-CAMPO SPORTIVO - Rete Stradale	Telti (SS) Sardegna
Coordinate WGS84	
N	E
40.878209°	9.347781°
IMPIANTO NON VISIBILE	
DESCRIZIONE: Il bene, dista circa 9,11 km dall'aerogeneratore più vicino. Da questo punto non risulta visibile nessuna WTG del parco eolico in progetto.	
N° WTG TEORICAMENTE VISIBILI DA ANALISI INTERVISIBILITA': 6 N° WTG VISIBILI DA FOTOINSERIMENTO: 0 DISTANZA WTG PIU' VICINA: 9,11 km DISTANZA WTG PIU' LONTANA: 11,39 km	

