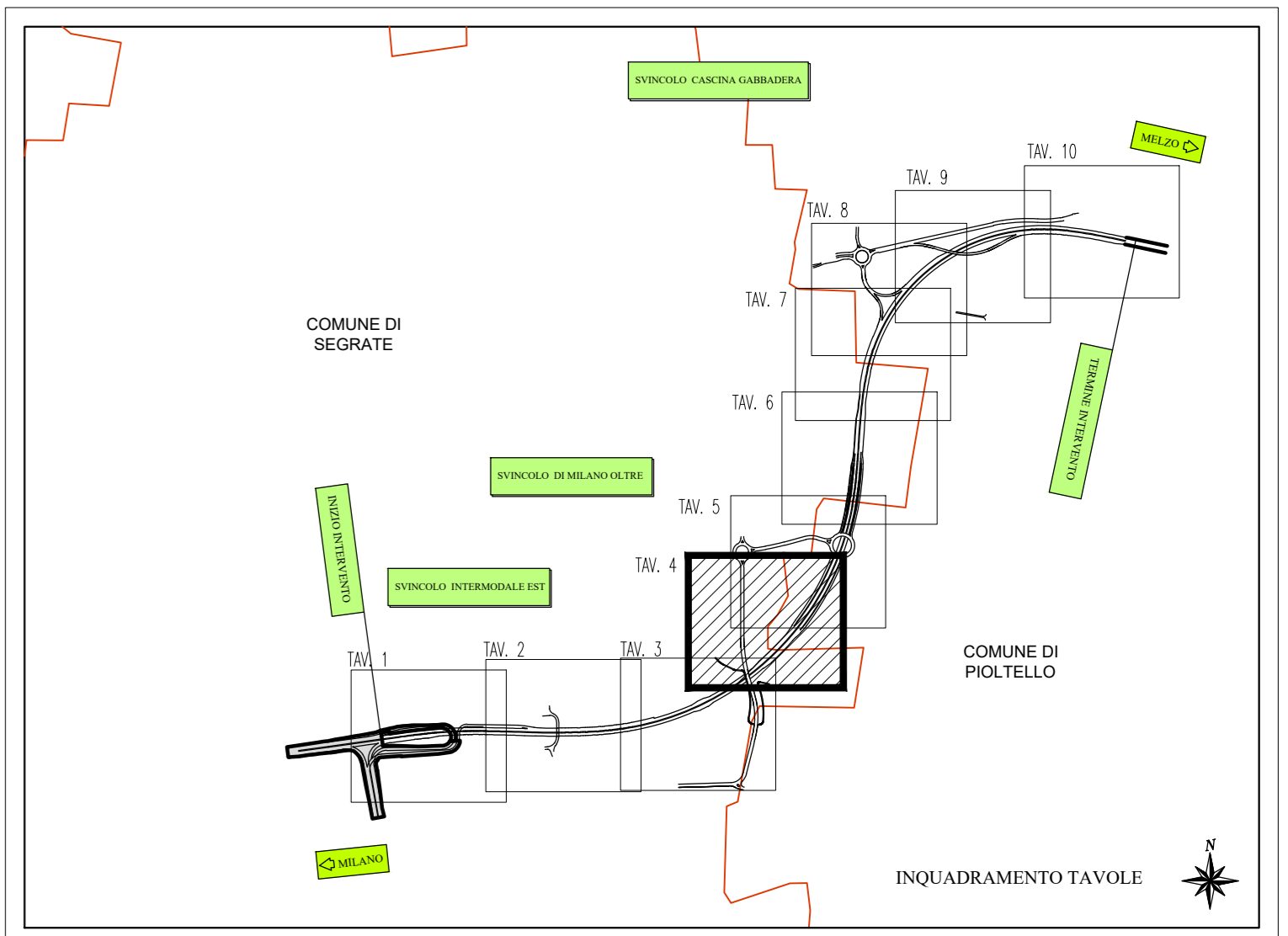


- ### LEGENDA
- PARETI ESTERNE SCALDARE
 - SCALDARE PREFABBRICATO CON SEZIONE RETTANGOLARE DI DIMENSIONI INTERNE VAR.
 - ASSE DI TRACCIAMENTO
 - CONDOTTA IN PVC APPESA DN VAR
 - CONDOTTA IN PEAD DN VAR, SMI PER I TRATTI CORRENTI E SMI 6 PER GLI ATRAVESSAMENTI
 - CADUTE CON GRIGLIA IN GHSA 50x50 (DADO PASSO 15 m SU VABULTA' E PASSO 20 m SU PISTA CICLABILE)
 - PUNTO DI TRACCIAMENTO
 - POZZETTO DI ISPEZIONE IN PEAD
 - POZZETTO DI ISPEZIONE PER SCALDARE PREFABBRICATO
 - DISCARICA - TRATTO DI CONDOTTA VERICALE
 - SCARICO DA IMPALCATO PASSO 10 m
 - CANALETTA GRIGLIATA DI DIMENSIONI INTERNE 20x20 CON GRIGLIA IN GHSA DADO CON SCARICO CONI 15 m
 - TUBO DI SCARICO DA CADUTA E CANALETTA GRIGLIATA IN PEAD DN160
 - SCARICO CON EMBRICE IN CA CON PASSO 15 m SU VABULTA' E PASSO 20 m SU PISTA CICLABILE
 - CUNETTA TRIANGOLARE CON CADUTE CON PASSO 15 m
 - PUNTO DI RECUPITO DEL REFLUO DEPURATO NEL RETICOLO IDRICO LOCALE
 - VASCA IMPIANTO DI SOLEVIAMENTO
 - IMPIANTO DI TRATTAMENTO ACQUE DI PRIMA PIOGGIA

NOTE

NOTE:
1. VERIFICARE L'EFFETTIVA INTERFERENZA ED ENTITA' ABBASSA LA FALDA MEDIANTE SISTEMA WELL-POINT
2. IN CASO DI DISCORDANZA TRA LE QUOTE DELLA PAVIMENTAZIONE DEL PROGETTO STRADALE E DI QUELLE DEL PROGETTO IDRAULICO, SI FAZZA RIFERIMENTO ALLE PRIME ADEGUANDO CONSEQUENTEMENTE LE QUOTE DEI CHIODI.



Presso: IMPIANTO N. 3

Calcoli:

- Impianto
- Bacino Scaldare 2,85 ha
- Caratteristiche vasca
- Trattamento acque meteoriche tramite dissolatura e sedimentazione
- Vasca di accumulo per laminazione delle portate con sollevamento

Volume:

- Vasca laminazione = 1669 mc
- Vasca stop pompa = 844 mc
- Vasca laminazione = 2913 mc

Sollevamento:

- Quota = 03 m
- N° pompe = 2x1
- Dimensione = 18 m
- P. potenza = 19 kW
- η rendimento = 90%

Portata:

- Qmax = 53 l/s

Recettore:

- Foggiatura CAP - Sironi

Project Number XXX

Accordo di Programma (Approvato con D.P.G.R. del 22.05.2009 N.5095)
PRIMO ATTO INTEGRATIVO
(Approvato con D.P.G.R. del 29.03.2010 N.3148)

POTENZIAMENTO DELLA S.P. N.103
"ANTICA DI CASSANO"
1° LOTTO - 2° STRALCIO
TRATTA B

PROGETTO ESECUTIVO DI VARIANTE

TITOLO elaborato: STUDI E INDAGINI IDROLOGICA E IDRAULICA
Smaltimento acque di piattaforma - Planimetria Tav. 4/10
Recepimento ODS n.004

Cod. Elaborato: PEV-B.02.06

Scale: 1:500

Redatto	Controllato	Approvato	DATA:
---------	-------------	-----------	-------

Revisioni	Redatto	Controllato	Approvato	DATA:
A	DI PIETRANTONIO	MARTIGNONI	FINALI DI	VERIFICA - SETT. 2015
B	DEL FABRIO	CARLI	GALVANNI	16/11/2009
C				
D				

Progettazione:

ALPINA S.p.A.
Via Negarone 2
20136 Milano, Italy
+39 02 8800019
www.alpina-qa.it

Visto Direzione Lavori Ing. Livio Trol	Visto R.U.P. Ing. Francesco Ferrari	Visto Impresa esecutrice Ing. Danilo Chelli
--	---	---