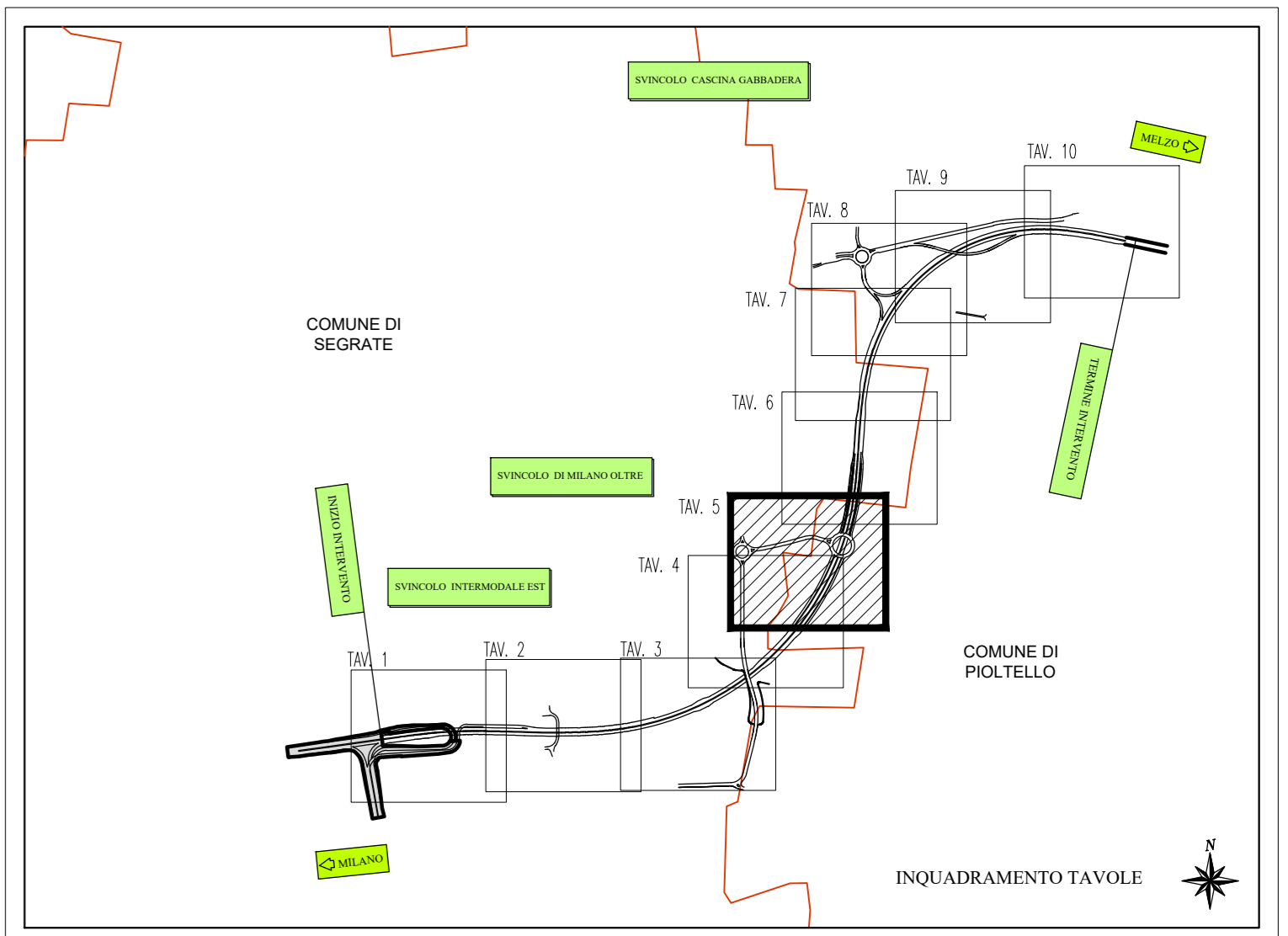


LEGENDA

- PARETI ESTERNE SCALARE
- SCALARE PREFABRICATO CON SEZIONE RETTANGOLARE DI DIMENSIONI INTERNE VAR.
- ASSE DI TRACCIAMENTO
- CONDOTTA IN PEAD DN VAR., SMI PER I TRATTI CORRENTI E SMI 6 PER GLI ATRAVERSAMENTI
- CADUTA CON GRIGLIA IN GHSA 50x50 (DAO) PASSO 15 m SU VARIANTE E PASSO 20 m SU PISTA CICLABILE
- PUNTO DI TRACCIAMENTO
- POZZETTO DI ISPEZIONE IN PEAD
- POZZETTO DI ISPEZIONE PER SCALARE PREFABRICATO
- DISCESA - TRATTO DI CONDOTTA VERTICALE
- SCARICO DA IMPALCATO PASSO 10 m
- CONDOTTA IN PVC APPESA DN VAR
- CANALETTA GRIGLIATA DI DIMENSIONI INTERNE 20x20 CON GRIGLIA IN GHSA DAOD CON SCARICO CON 15 m
- TUBO DI SCARICO DA CADUTA E CANALETTA GRIGLIATA IN PEAD DN160
- SCARICO CON EMERGENZA IN CA CON PASSO 15 m SU VARIANTE E PASSO 20 m SU PISTA CICLABILE
- CUNETTA TRIANGOLARE CON CADUTE CON PASSO 15 m
- PUNTO DI RECUPITO DEL REFLUO DEPURATO NEL RETICOLO IDRICO LOCALE
- VASCA IMPIANTO DI SOLELEVAMENTO
- IMPIANTO DI TRATTAMENTO ACQUE DI PRIMA PIOGGIA

NOTE

1. VERIFICARE L'EFFETTIVA INTERFERENZA ED ENTITAMENTE ABBASSARE LA PALZA MEDIANTE SISTEMA WELL-PON
2. IN CASO DI DISCORDANZA TRA LE QUOTE DELLA PAVIMENTAZIONE DEL PROGETTO STRADALE E DI QUELLE DEL PROGETTO IDRAULICO, SI FAZZA RIFERIMENTO ALLE PRIME ADEGUANDO CONSEQUENTEMENTE LE QUOTE DEI CHISUN.



Project Number XXX

Accordo di Programma (Approvato con D.P.G.R. del 22.05.2009 N.5095)
PRIMO ATTO INTEGRATIVO
(Approvato con D.P.G.R. del 29.03.2010 N.3148)

POTENZIAMENTO DELLA S.P. N.103
"ANTICA DI CASSANO"
1° LOTTO - 2° STRALCIO
TRATTA B

PROGETTO ESECUTIVO DI VARIANTE

TITOLO elaborato: IDROLOGIA E IDRAULICA
Smaltimento acque di piattaforma - Planimetria Tav. 5/10
Recepimento ODS n.004

Cod. Elaborato: PEV-B.02.07

Scale: 1:500

Redatto	Controllato	Approvato	Data:
---------	-------------	-----------	-------

Revisori	Redatto	Controllato	Approvato	DATA:
A	DI PIETRANTONIO	MARTIGNONI	FINALI DI	VERIFICA - SETT. 2015
B	DEL FABBRIO	CARLI	GALVANNI	16/10/2023
C	DEL FABBRIO	CARLI	GALVANNI	20/12/2023
D				

Progettazione: ALPINA S.p.A.
Via Smeraldo 2
20136 Milano, Italy
+39 02 8800016
www.alpina.eu

Visto	Direzione Lavori Ing. Livio Trol	Visto	R.U.P. Ing. Francesco Ferrari	Visto	Impresa esecutrice Ing. Danilo Chelli
-------	-------------------------------------	-------	----------------------------------	-------	--