

**LEGENDA**

- PARETI ESTERNE SCATOLORE
- SCATOLORE PREFABBRICATO CON SEZIONE RETTANGOLARE DI DIMENSIONI INTERNE VAR.
- ASSE DI TRACCIAMENTO
- CONDOTTA IN PEAD DN VAR., S/NB PER I TRATTI CORRENTI E S/N16 PER GLI ATRAVESSAMENTI
- CONDOTTA CON GRIGLIA IN GHSA 50x50 (D400 PASSO 15 m SU VABUTA' E PASSO 20 m SU PISTA CICLABILE)
- PUNTO DI TRACCIAMENTO
- POZZETTO DI ISPEZIONE IN PEAD
- POZZETTO DI ISPEZIONE PER SCATOLORE PREFABBRICATO
- DISCESA - TRATTO DI CONDOTTA VERTICALE
- SCARICO DA IMPALCO PASSO 10 m
- CONDOTTA IN PVC APPESA DN VAR
- CANALETTA GRIGLIATA DI DIMENSIONI INTERNE 20x20 CON GRIGLIA IN GHSA D400 CON SCARICO CONI 15 m
- TUBO DI SCARICO DA CADUTA E CANALETTA GRIGLIATA IN PEAD DN160
- SCARICO CON EMBRICE IN CA CON PASSO 15 m SU VABUTA' E PASSO 20 m SU PISTA CICLABILE
- CUNETTA TRIANGOLARE CON CADITE CON PASSO 15 m
- PUNTO DI RECAPITO DEL REFLUIO DEPURATO NEL RETICOLO IDRICO LOCALE
- VASCA IMPIANTO DI SOLELEVAMENTO
- IMPIANTO DI TRATTAMENTO ACQUE DI PRIMA PIOGGIA

**NOTE**

1. VERIFICARE L'EFFETTIVA INTERFERENZA ED EVENTUALE ABBASSARE LA PALZA MEDIANTE SISTEMA WELL-PONI
2. IN CASO DI DISCORDANZA TRA LE QUOTE DELLA PAVIMENTAZIONE DEL PROGETTO STRADALE E DI QUELLE DEL PROGETTO IDRAULICO, SI FAZZA RIFERIMENTO ALLE PRIME ADEGUANDO CONSEQUENZIALMENTE LE QUOTE DEI CHISOLI.

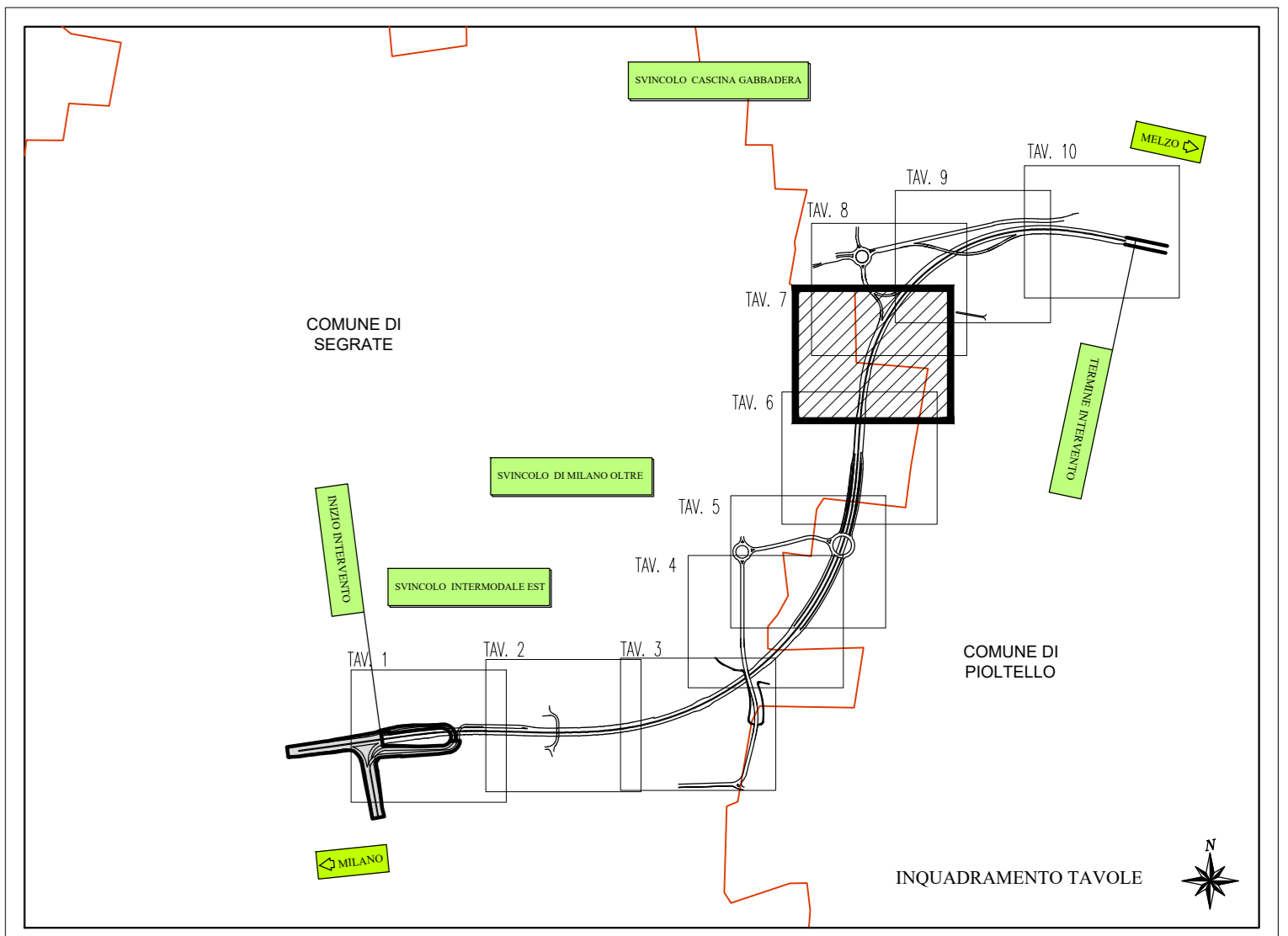
**Prestito: IMPIANTO N. 4**

Calcoli:  
- Impianto IMPIANTO N. 4  
- Scarico Scollante 3,22 ha  
- Caratteristiche vasca  
- Trattamento acque meteoriche tramite dissolutori a sedimentazione  
- Vasca di accumulo per laminazione delle portate con sollevamento

Volume  
- Vaso sollevato = 2016 m<sup>3</sup>  
- Altezza sopra portale = 154 m  
- Volume laminazione = 3170 m<sup>3</sup>

Soilievamento  
- Quota vasca = 65 m  
- Al. portale = 51 m  
- Altezza vasca = 12 m  
- Pendenza = 12/100  
- Rendimento = 50%

Portale  
- Quota = 65 m  
- Risciacquo  
- Risciacquo unico superiore  
- Riparso Gabbader



Project Number XXX

WESTFIELD MILAN S.p.A.  
Città metropolitana di Milano

ACCORDO DI PROGRAMMA  
(APPROVATO CON D.P.G.R. DEL 22.05.2009 N.5095)  
PRIMO ATTO INTEGRATIVO  
(APPROVATO CON D.P.G.R. DEL 29.03.2010 N.3148)

POTENZIAMENTO DELLA S.P. N.103  
"ANTICA DI CASSANO"  
1° LOTTO - 2° STRALCIO  
TRATTA B

**PROGETTO ESECUTIVO DI VARIANTE**

TITOLO elaborato: STUDI E INDAGINI IDROLOGIA E IDRAULICA Smaltimento acque di piattaforma - Planimetria Tav. 7/10	Cod. Elaborato: PEV-B.02.09
CODICE WM:	Scale: 1:500
Redatto	Controllato
Approvato	Data:

Revisioni	Redatto	Controllato	Approvato	DATA:
A	DI PIETRANTONIO	MARTIGNONI	RINALDI	VERIFICA - SETT. 2015
B	DEL FABBRO	CARLI	GALVANNI	16/11/2023
C	DEL FABBRO	CARLI	GALVANNI	20/12/2023
D				

Progettazione:  
  
ALPINA S.p.A.  
Via Negarini 2  
20136 Milano, Italy  
+39 02 8800010  
www.alpina-qua.it

Visto Direzione Lavori Ing. Livio Trol	Visto R.U.P. Ing. Francesco Ferrari	Visto Impresa esecutrice Ing. Danilo Chivelli
--	---	---