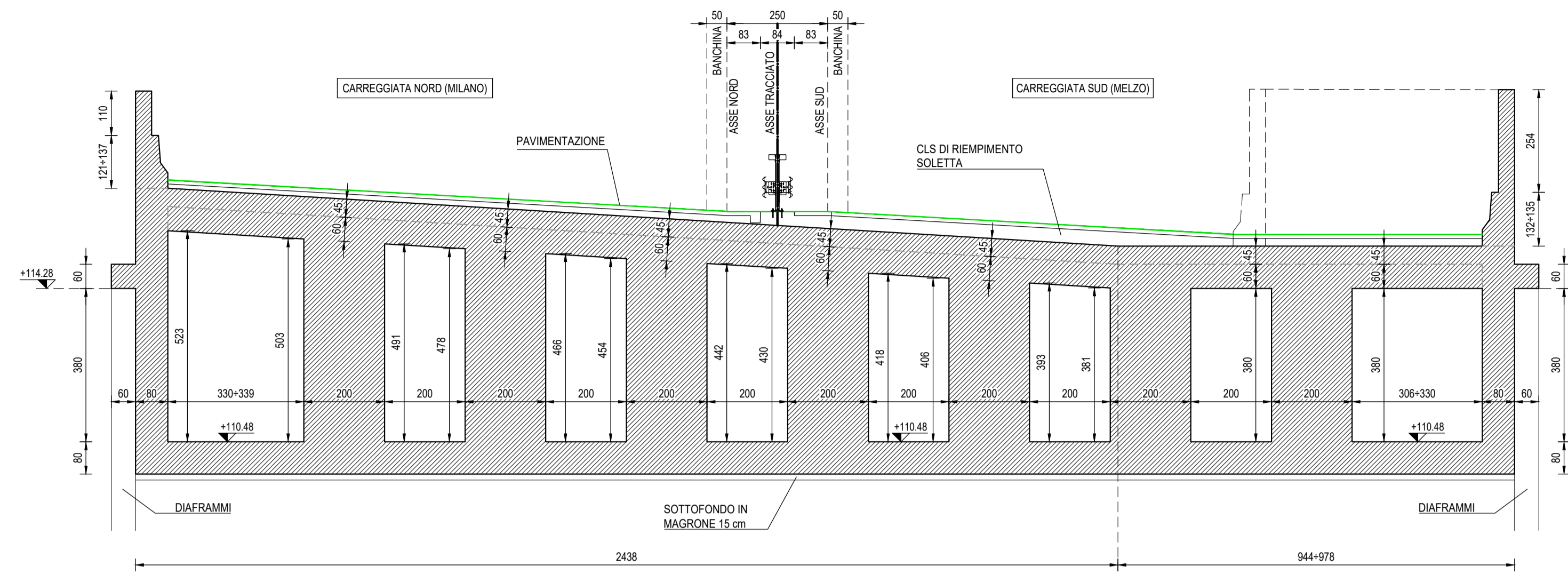
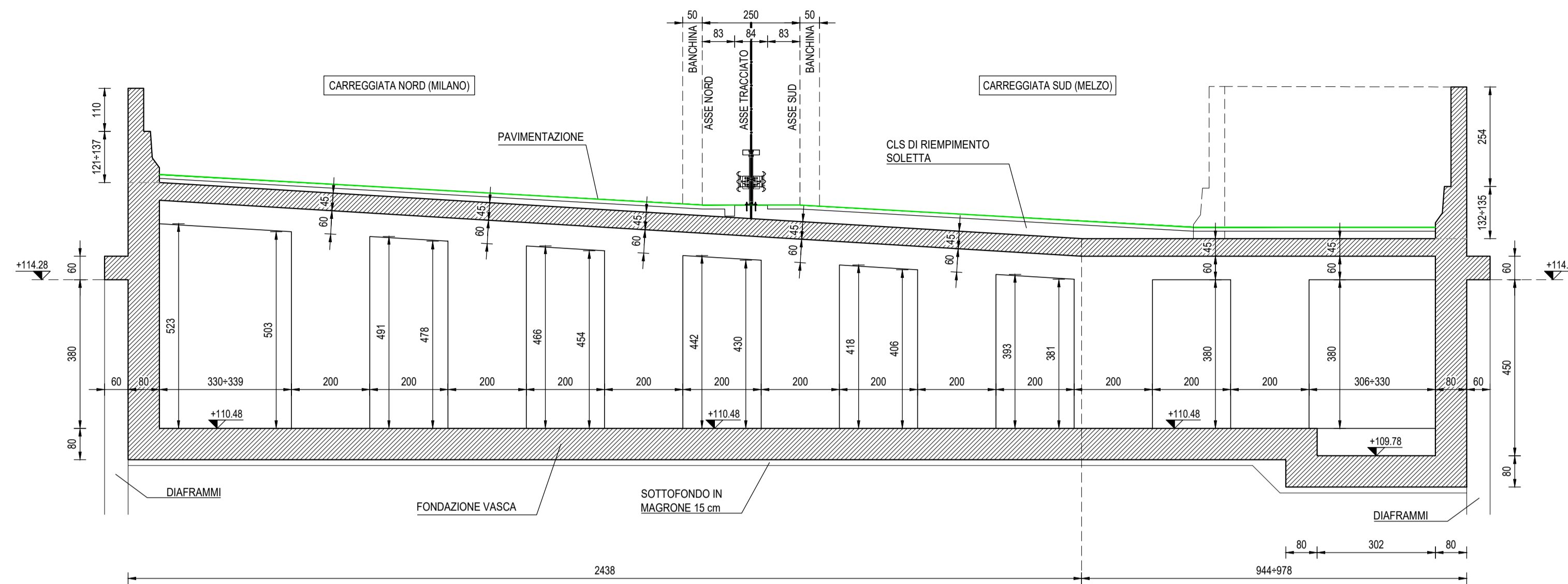


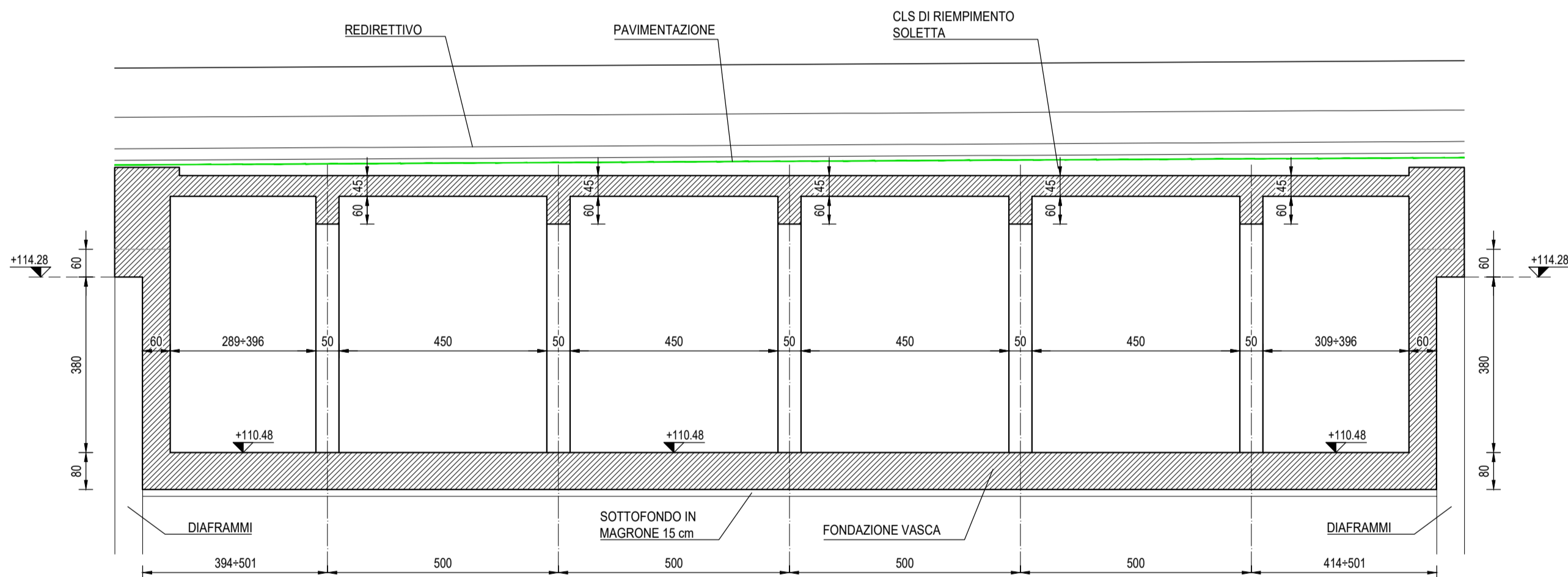
SEZIONE A-A
SCALA 1:100



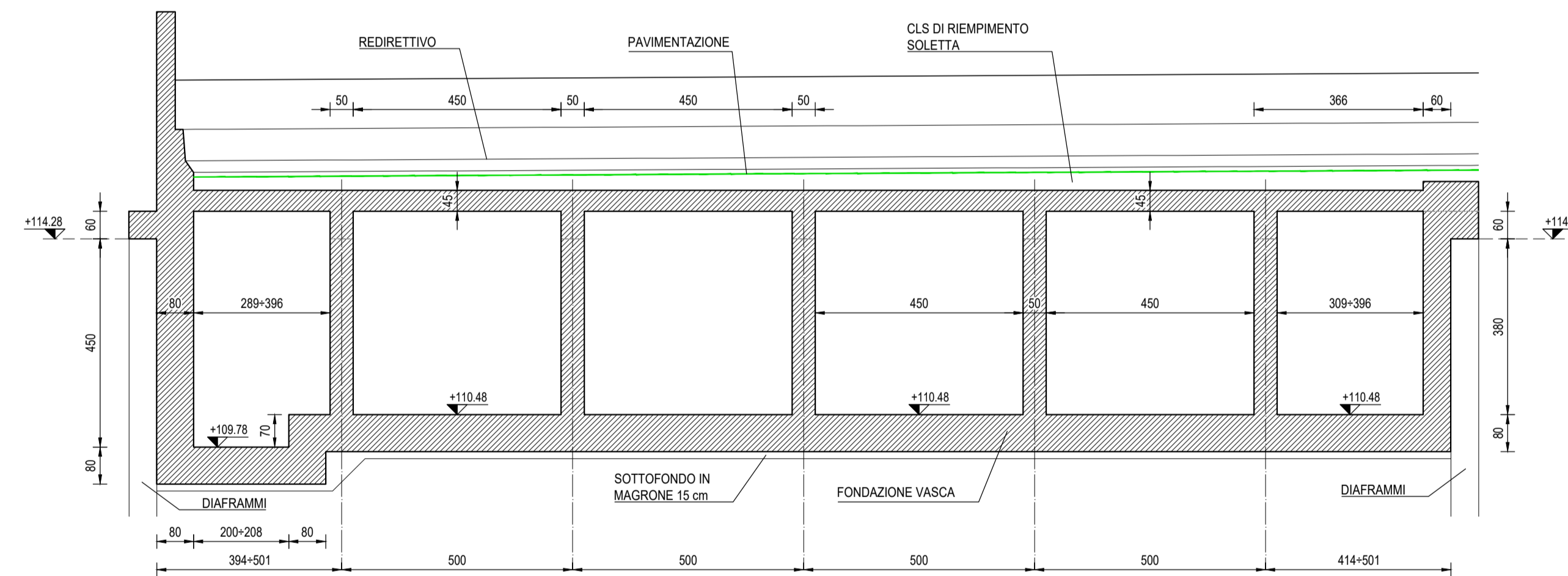
SEZIONE B-B
SCALA 1:100



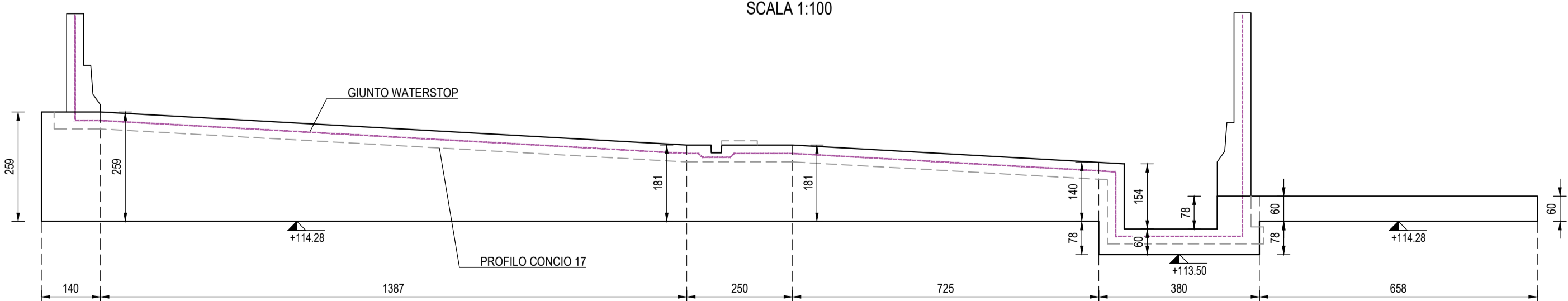
SEZIONE C-C
SCALA 1:100



SEZIONE D-D
SCALA 1:100



PROSPETTO P1 TRAVE DI CORONAMENTO COLLEGAMENTO CON CONCIO 17 VL04
SCALA 1:100



PROSPETTO P2 TRAVE DI CORONAMENTO COLLEGAMENTO CON CONCIO 18 VL04
SCALA 1:100

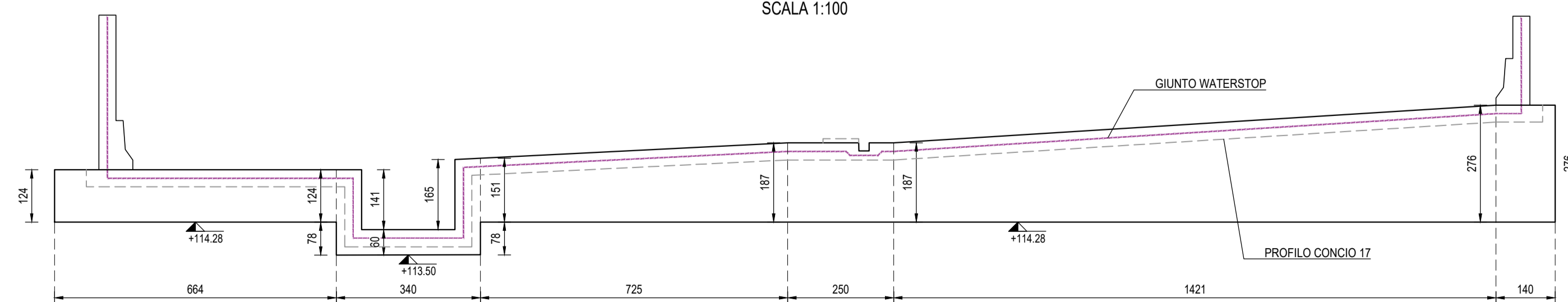


TABELLA MATERIALI

CALCESTRUZZI
VEDERE ELABORATO SISTEMA "VASCA BIANCA"

ACCIAIO
PER GETTI
Bare
Reti elettrosaldate
B450C
B450A

COPRIFERRO NETTO
FONDAZIONI, ELEVAZIONI, CORDOLI
SOLETTA IMPALCATO (estradosso)
40 mm
40 mm

Il ricoprimento $c=c_{min} + \Delta c_{max}$, comprende la tolleranza $\Delta c_{min}=10$ mm

CARATTERISTICHE DELLE OPERE

OPERE DEFINITIVE

VITA NOMINALE
CLASSE DI USO
PERIODO DI RIFERIMENTO

VN > 50 anni
IV
VR > 100 anni

NOTE GENERALI
TUTTE LE MISURE SONO IN cm, TUTTE LE QUOTE ALTIMETRICHE SONO s.l.m.

Project Number XXX

ACCORDO DI PROGRAMMA
(APPROVATO CON D.P.G.R. DEL 22.05.2009 N.5095)
PRIMO ATTO INTEGRATIVO
(APPROVATO CON D.P.G.R. DEL 29.03.2010 N.3148)

POTENZIAMENTO DELLA S.P. N.103
"ANTICA DI CASSANO"
1° LOTTO - 2° STRALCIO
TRATTA B
PROGETTO COSTRUTTIVO

TITOLO elaborato:
OPERE D'ARTE MAGGIORI
VASCHE ANTIFALDA
VL04 - Vasca di laminazione tratto 4
Sezioni e prospetti carpenteria - TAV. 2/2

Cod. Elaborato:
PC-D.12.129

CODICE WM:
Redatto: [] Controllato: [] Approvato: [] Data: []

Revisioni	Redatto	Controllato	Approvato	DATA:
A	DEL FABBRIO	CARLI	GALVANINI	24/01/2024
B				
C				
D				

Progettazione esecutiva:

Progettazione costruttiva:

Direzione Lavori:

Impresa appaltatrice: ATI

Visto: Direzione Lavori
Ing. Lavinio Trol

Visto: R.U.P.
Ing. Francesco Ferrari

Visto: Impresa esecutrice
Ing. Danilo Chirulli