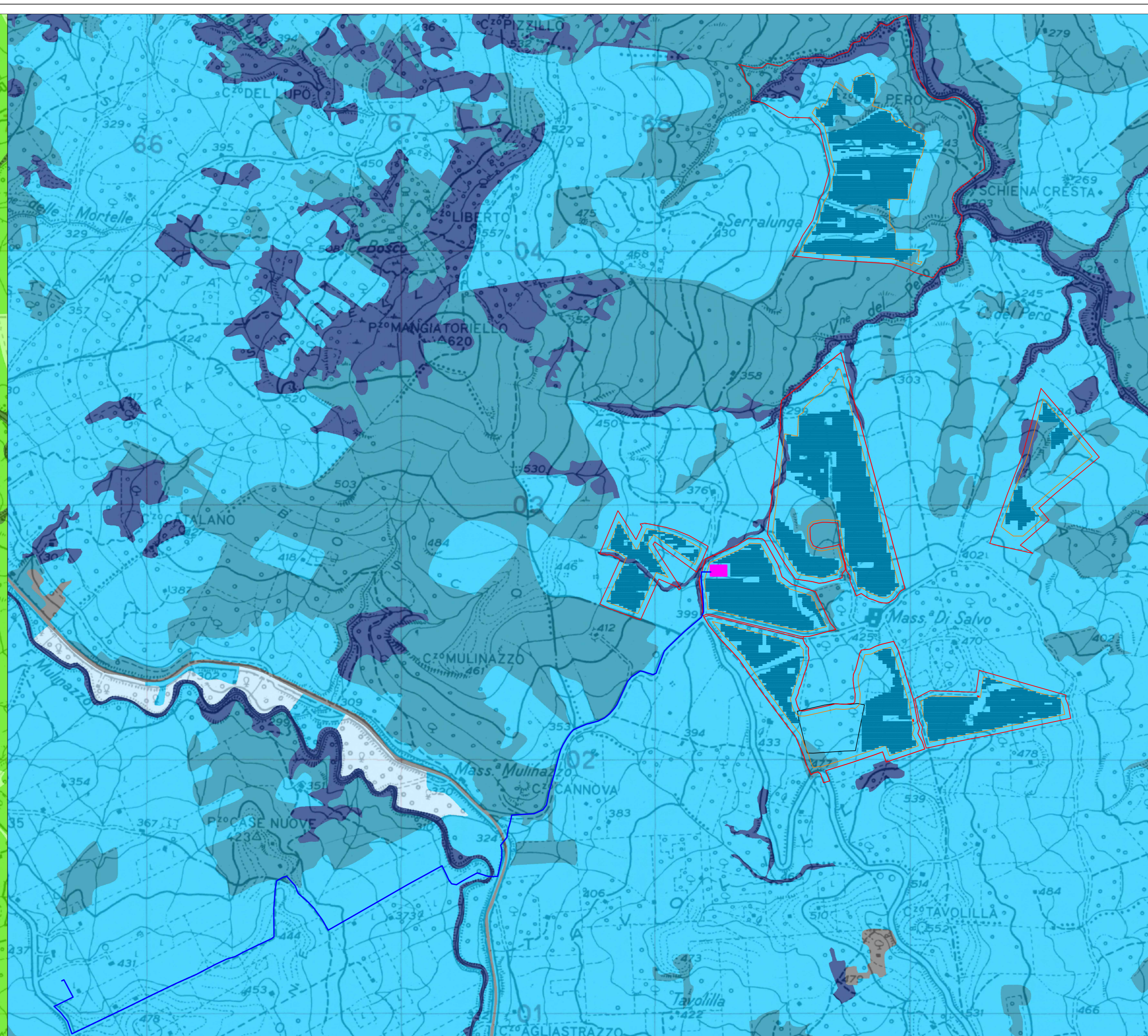


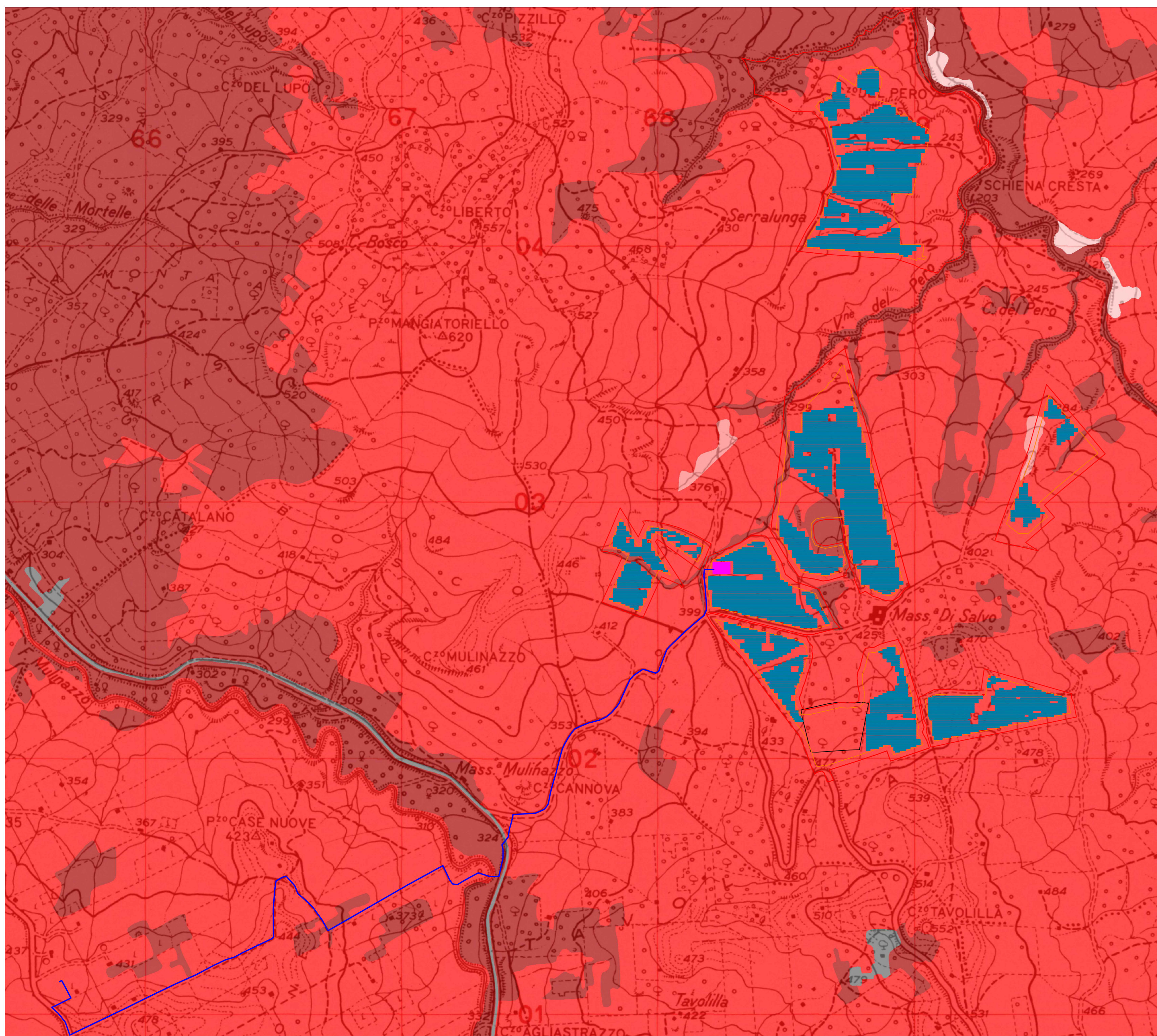
Carta valore ecologico

Scala 1:10000



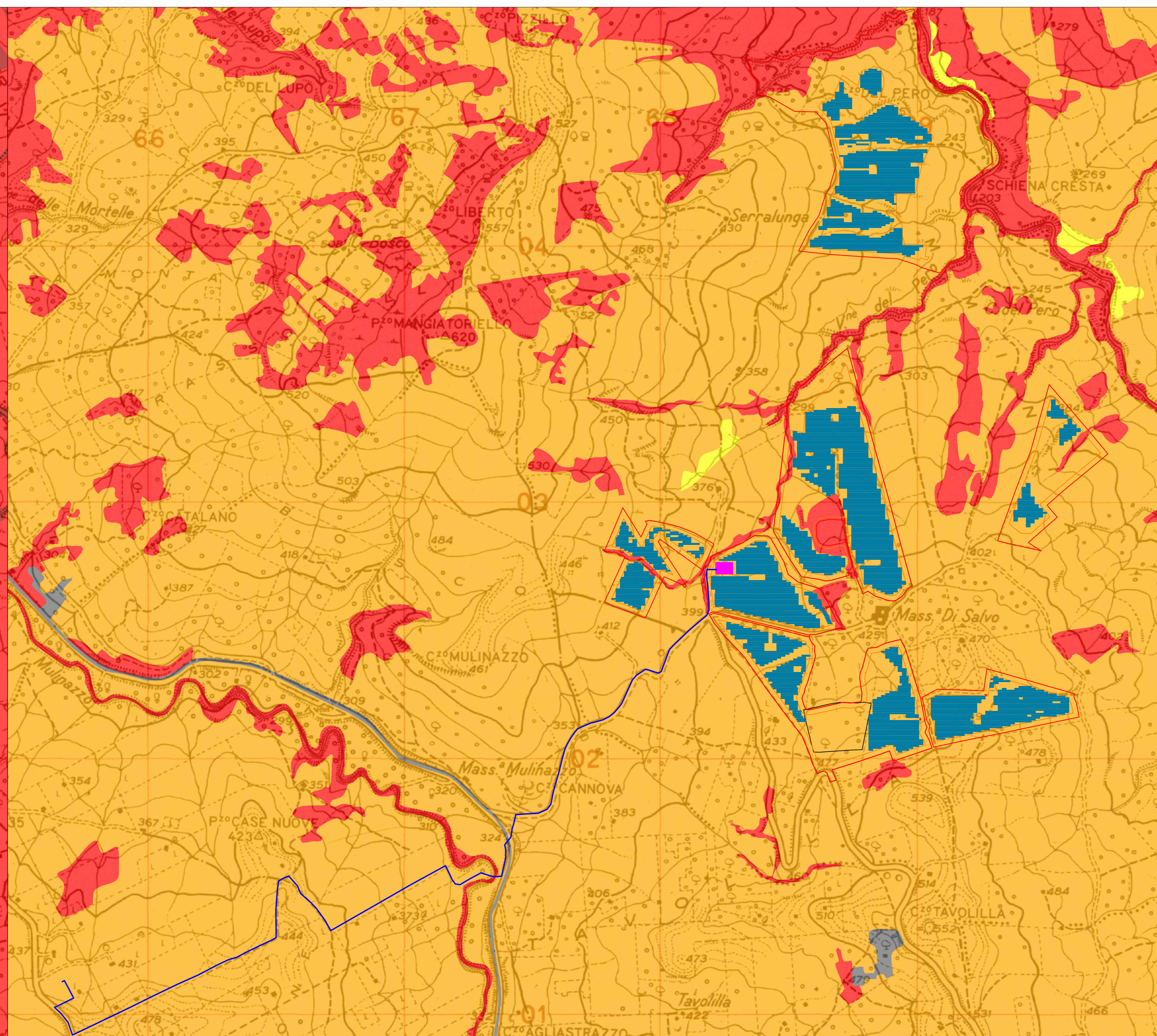
Carta sensibilità ecologica

Scala 1:10000



Carta pressione antropica

Scala 1:10000



Carta fragilità ambientale

Scala 1:10000

**Legenda**

- Perimetro catastale
- Area impianto
- Stazione elettrica di utente
- Cavidotto interrato 150 kV

---

**Progetto Carta Natura 50.000 - Carta Fragilità Ambientale**

Carta Fragilità Ambientale

- Basso
- Medio
- Alto
- Molto alta
- 

---

**Progetto Carta Natura 50.000 - Carta Pressione Antropica**

Carta Pressione Antropica

- Basse
- Medio
- Alto
- Molto alta
- 

---

**Progetto Carta Natura 50.000 - Carta Sensibilità Ecologica**

Carta Sensibilità Ecologica

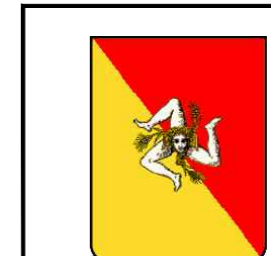
- Basso
- Medio
- Alto
- Molto alta
- 

---

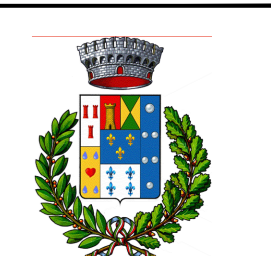
**Progetto Carta Natura 50.000 - Carta Valore Ecologico**

Carta Valore Ecologico

- Basso
- Medio
- Alto
- Molto alta



REGIONE SICILIA  
PROVINCIA DI PALERMO  
COMUNE DI BOLOGNETTA



**PROGETTO DEFINITIVO**

Impianto agro-fotovoltaico denominato "Tumminia 2" ubicato nel comune di Bolognetta (PA), con potenza in immissione pari a 69,00 MW

**Carta Natura - Valori indicatori**



Il Tecnico  
Ing. Francesca Gallo  
ORDINE INGEGNERI PROVINCIA COSENZA N.4037  
Settore/A a CIVILE AMBIENTALE, A-b-INDUSTRIALE, A-c-DELL'INFORMAZIONE

Data	N° revisione	Descrizione revisione	Stipato	Completato	Approvato
09/04/2024	01	Prima emissione	AL	OS	FG