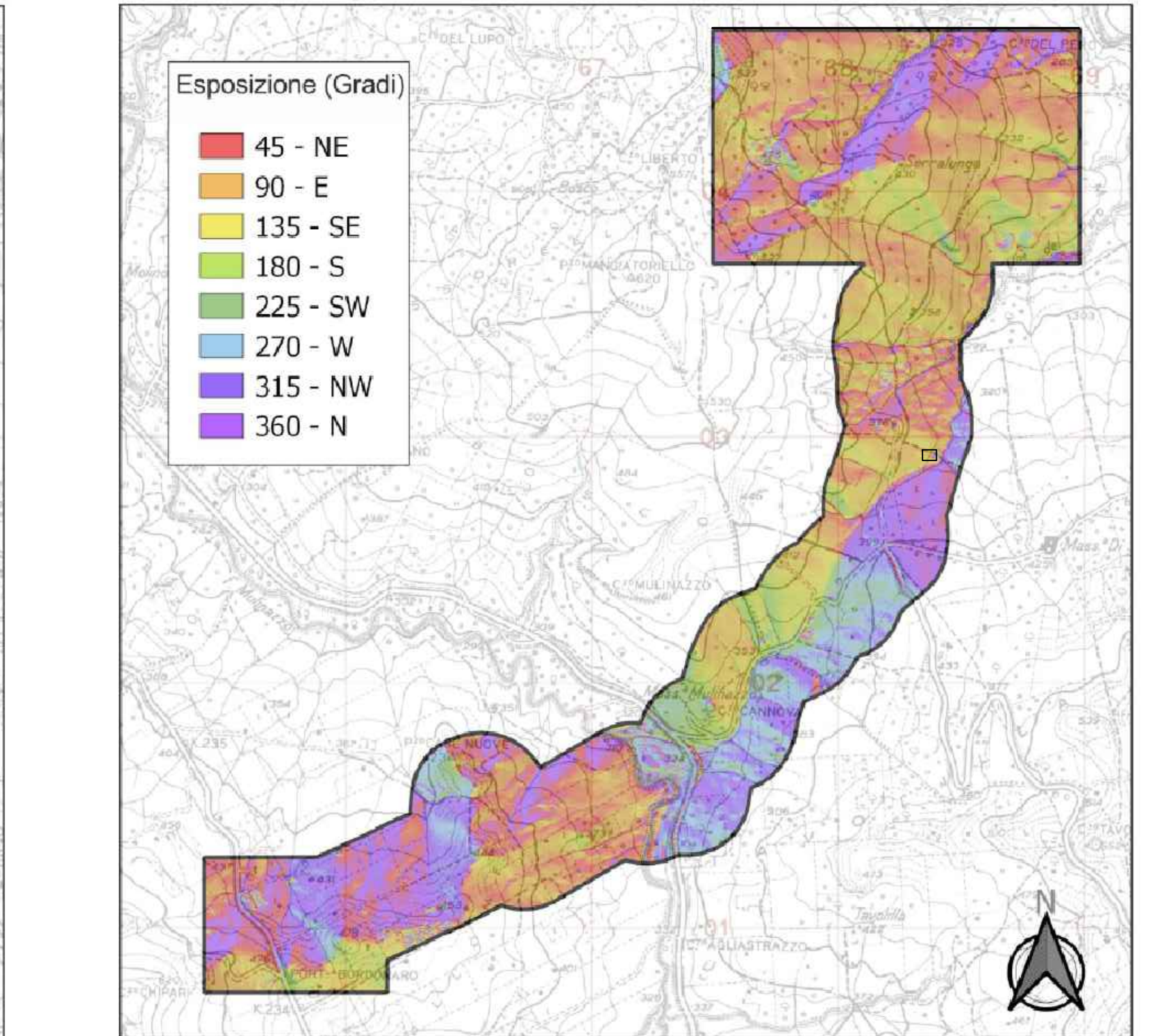
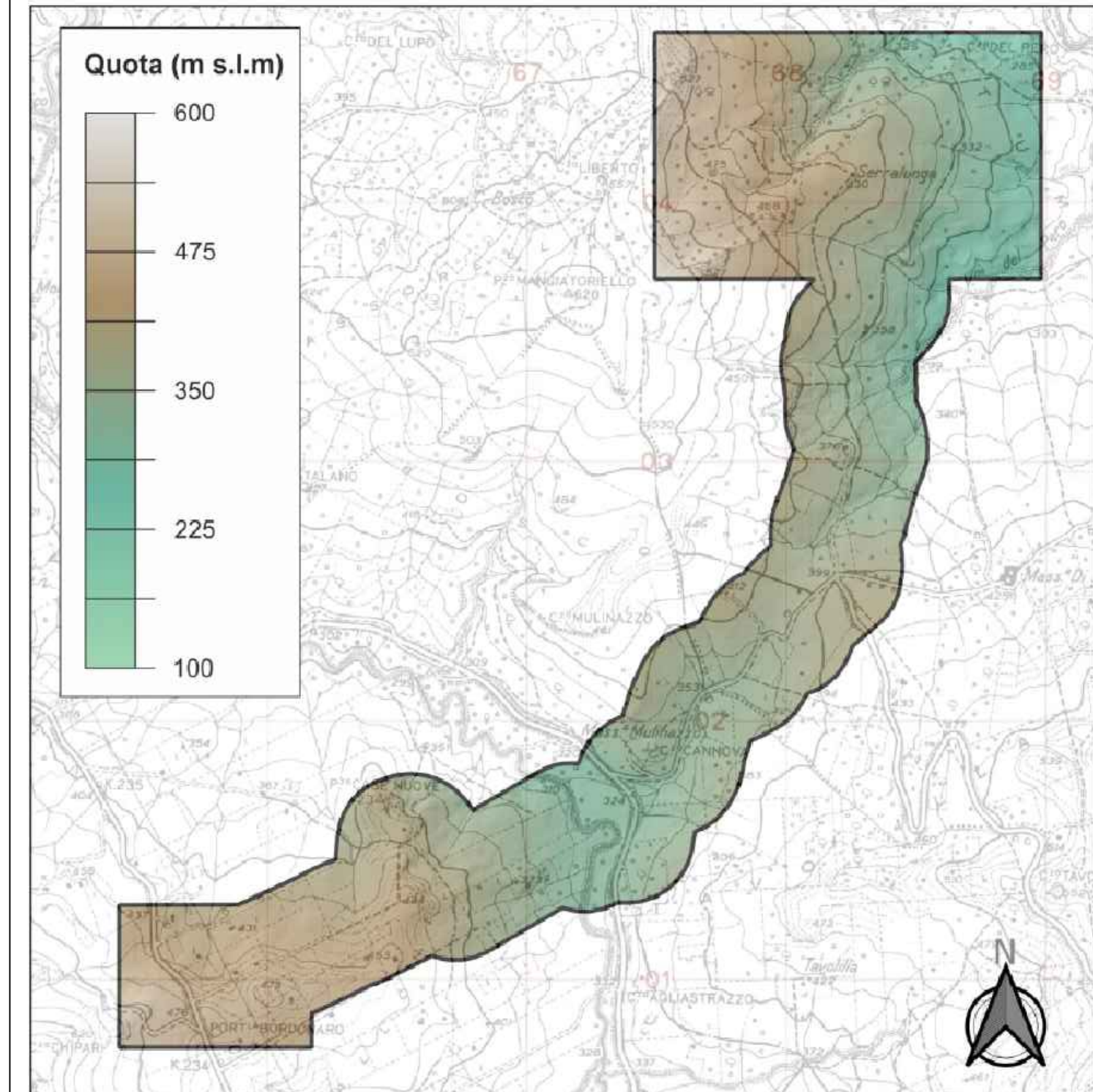
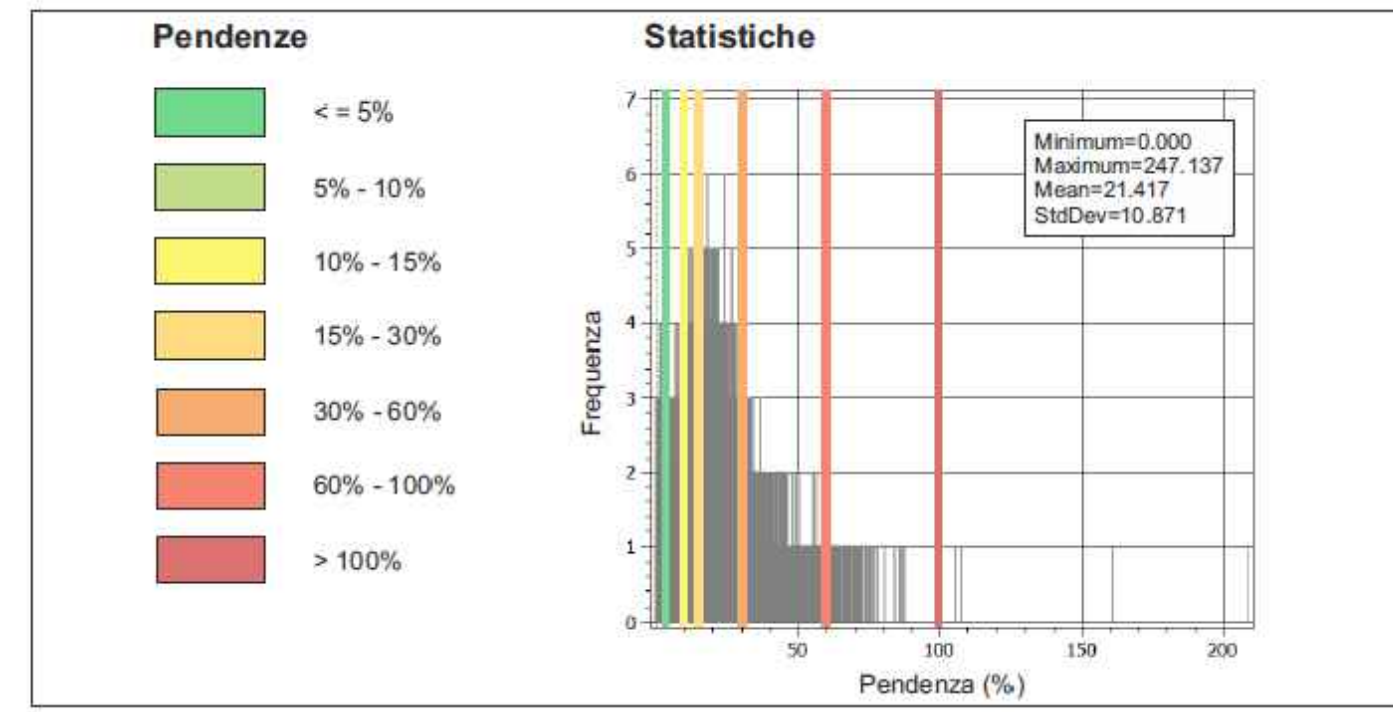


Legenda	
	Cavidotto 150 kV
	Stazione elettrica utente



REGIONE SICILIA  
 PROVINCIA DI PALERMO  
 COMUNE DI BOLOGNETTA



## PROGETTO DEFINITIVO

Impianto agro-fotovoltaico denominato "Tumminia 2" ubicato nel comune di Bolognetta (PA), con potenza in immissione pari a 69,00 MW

### CARTA DELLE ACCLIVITA' LINEA CONNESSIONE

Codice elaborato	n° Tavola	Formato	Scala
---	01	VARIE	INDICATA

**Solaria**  
 Solaria Promozione e Sviluppo Fotovoltaico srl  
 Via Sardegna 38  
 00187 Roma (RM)  
 solariapromozionesviluppofotovoltaico@legallmail.com

Il Tecnico  
 Ing. Francesca Gallo  
 ORDINE INGEGNERI PROVINCIA COSENZA N.4627  
 Settore/I A-a CIVILE AMBIENTALE, A-b INDUSTRIALE, A-c DELL'INFORMAZIONE

Data	n° revisione	Motivo della revisione	Redatto	Controllato	Approvato
09/04/2024	00	Prima emissione	AL	OS	FG

Carta altimetrica

Scala 1:20000

Carta dell'esposizione

Scala 1:20000