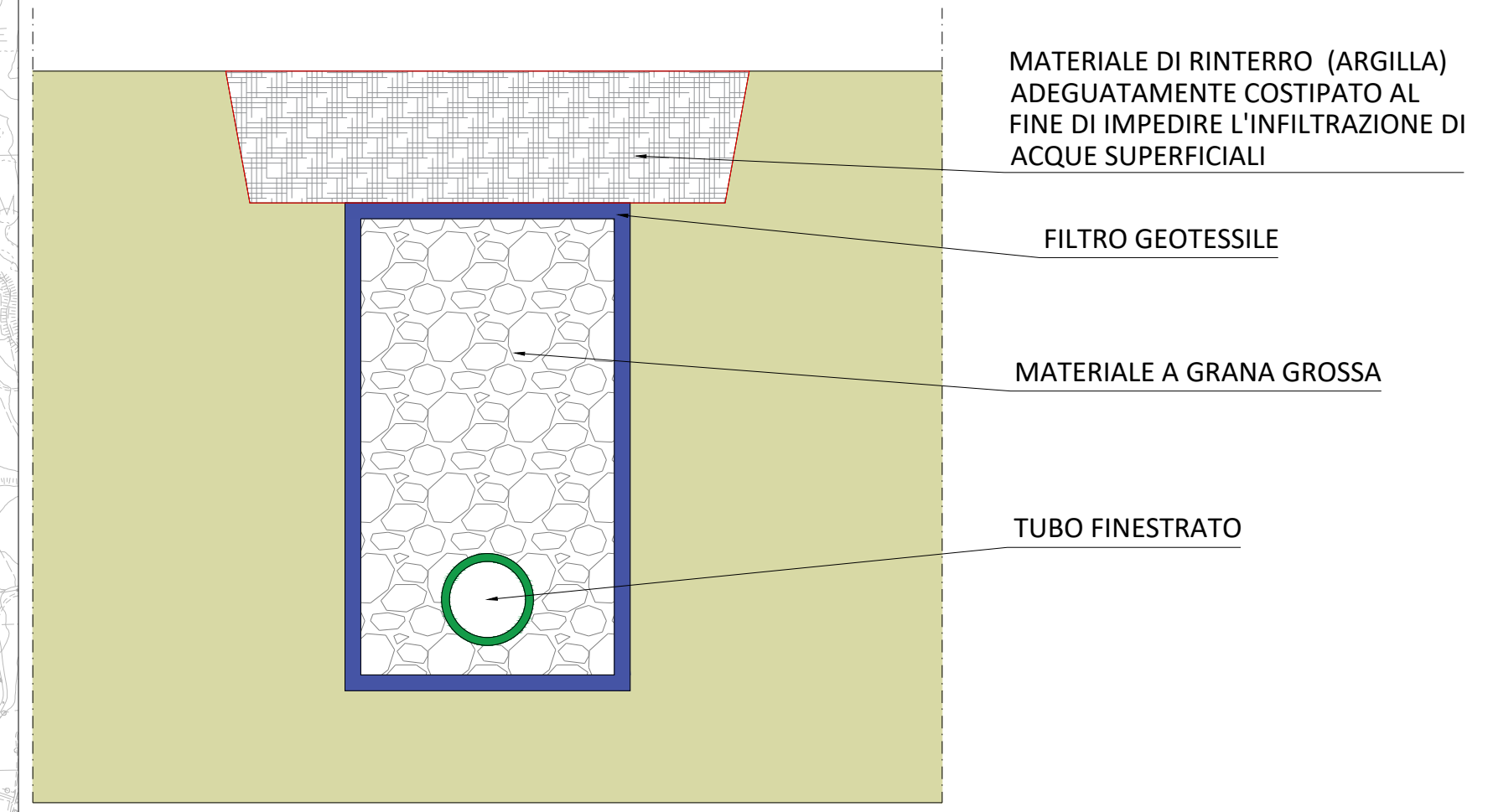


INQUADRAMENTO SU CARTA GEOMORFOLOGICA E CTR

SEZIONE TIPOLOGICA DI TRINCEA DRENANTE/FOSSO DI GUARDIA
scala 1:20

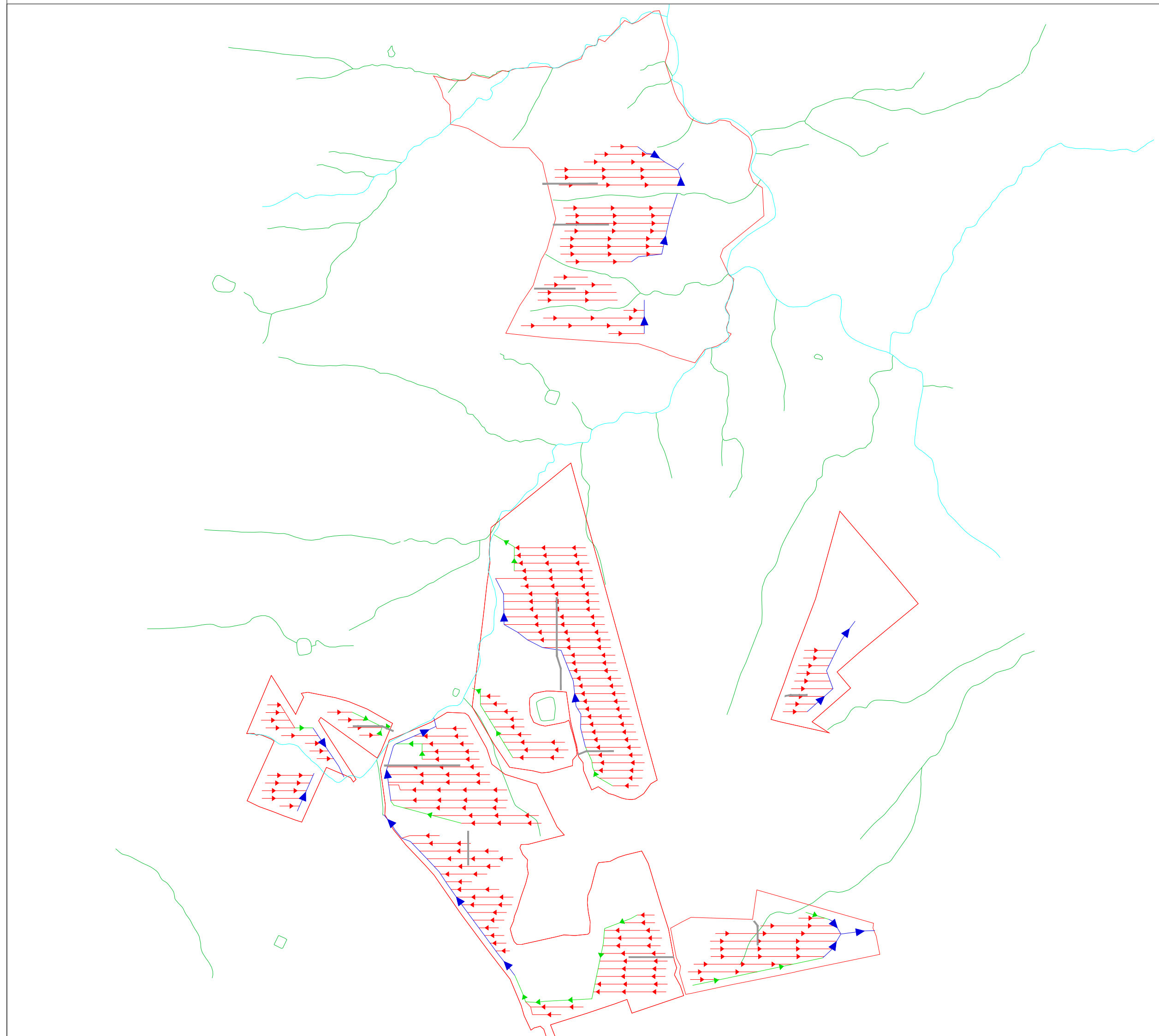
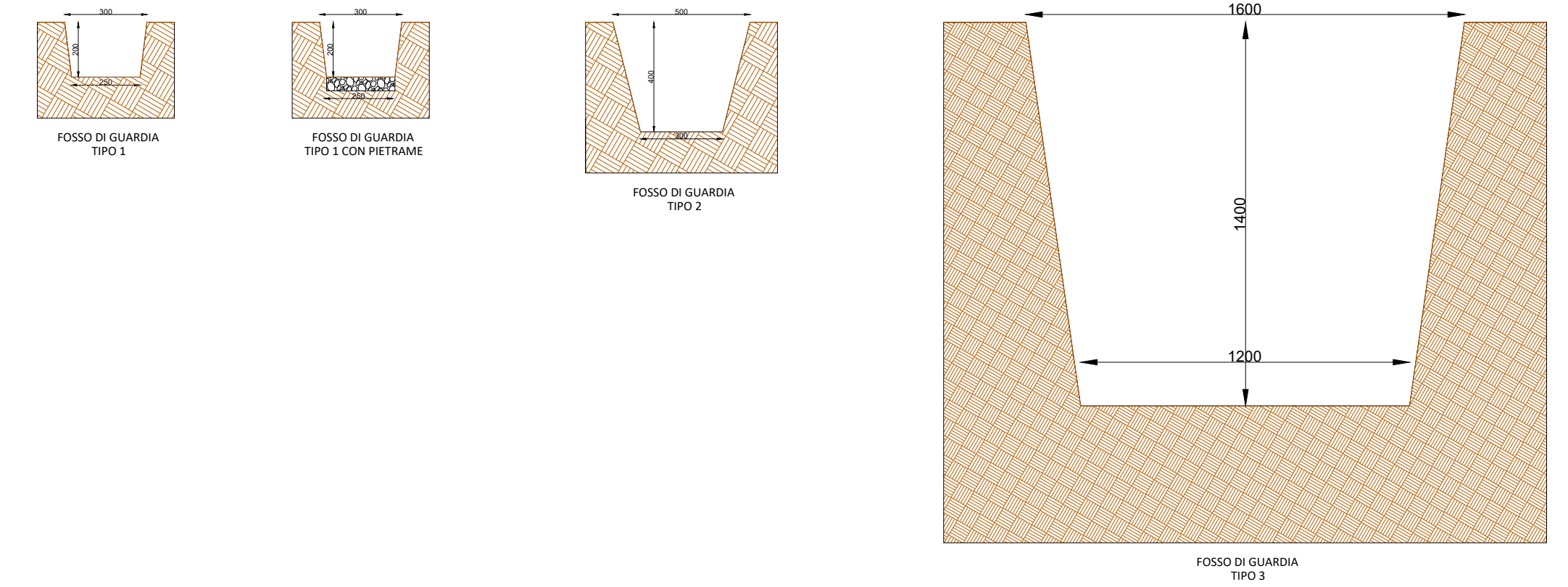


LEGENDA	
	SOTTOBACINI
	CORSI D'ACQUA

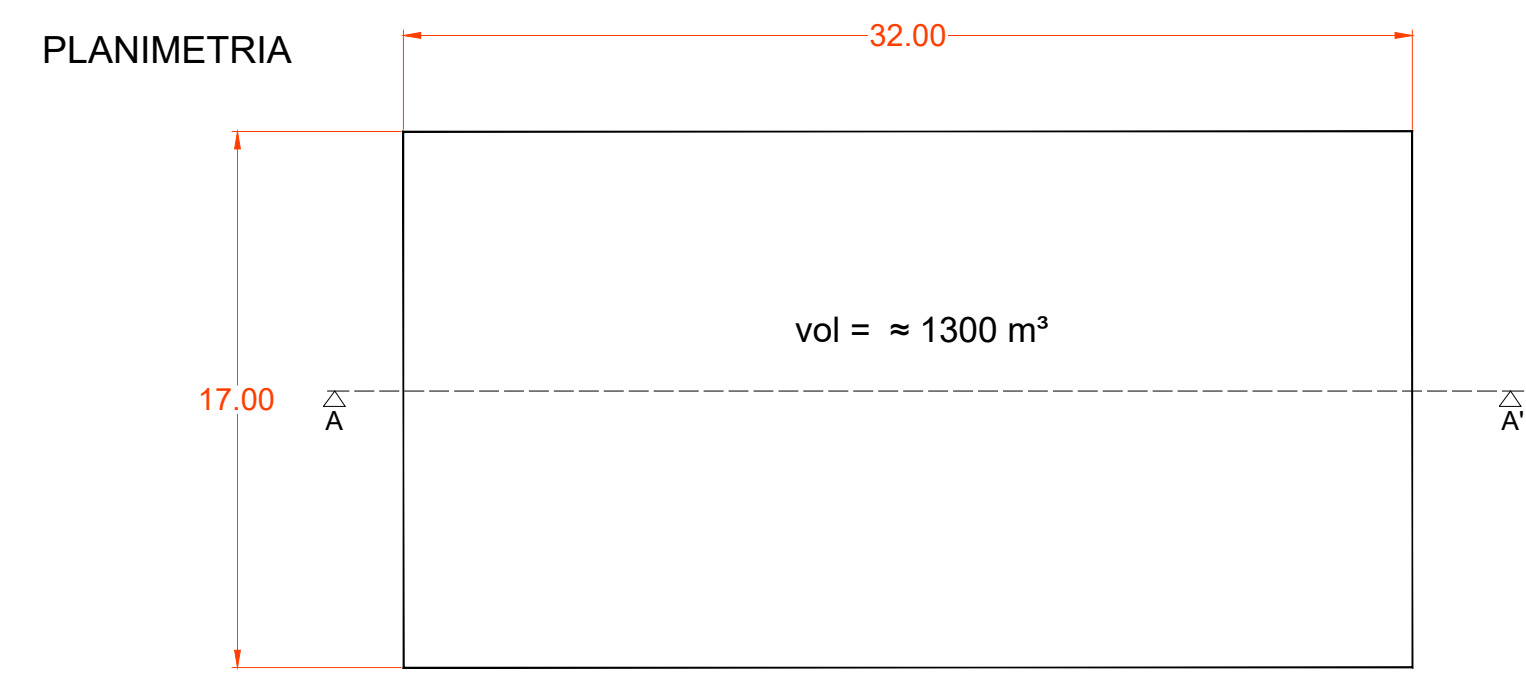
LEGENDA	
	FOSSO DI GUARDIA DI TIPO 1
	FOSSO DI GUARDIA DI TIPO 2
	FOSSO DI GUARDIA DI TIPO 3

LEGENDA	
	Recinzione
	Strutture moduli 2x14
	Cabina di trasformazione
	Cabina utente
	Vasca tipo 2
	Vasca tipo 1

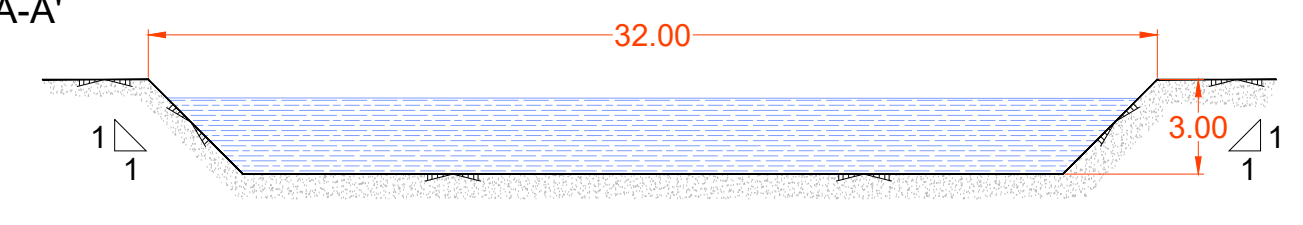
SEZIONI TIPOLOGICHE DI TRINCEA DRENANTE/FOSSO DI GUARDIA
scala 1:20



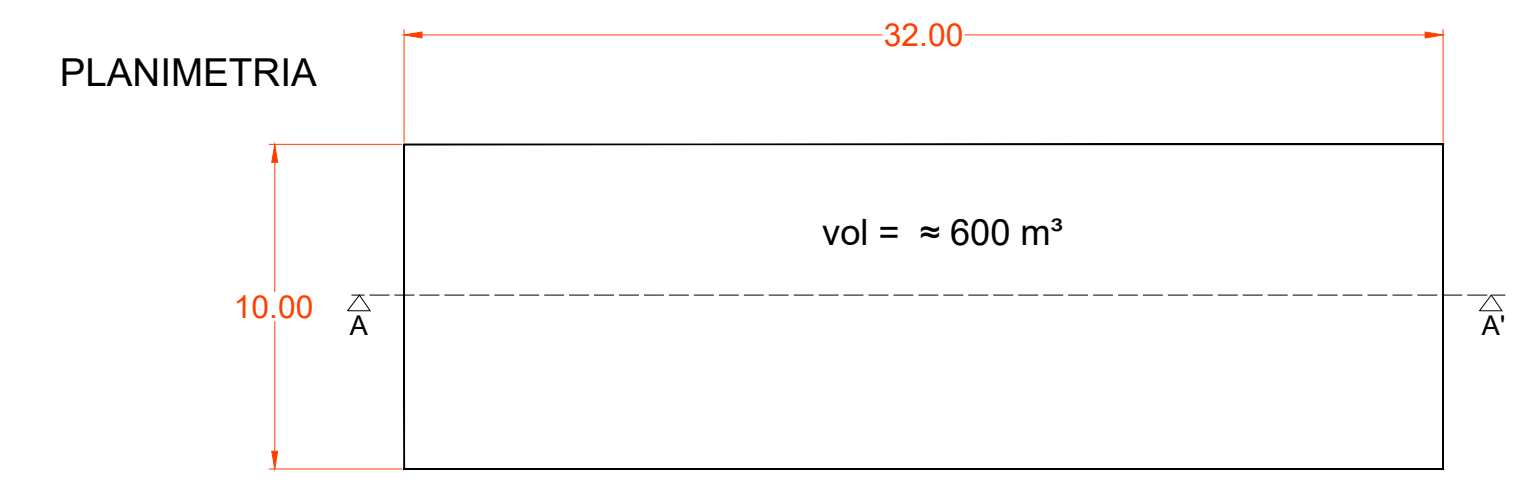
VASCA TIPO 1



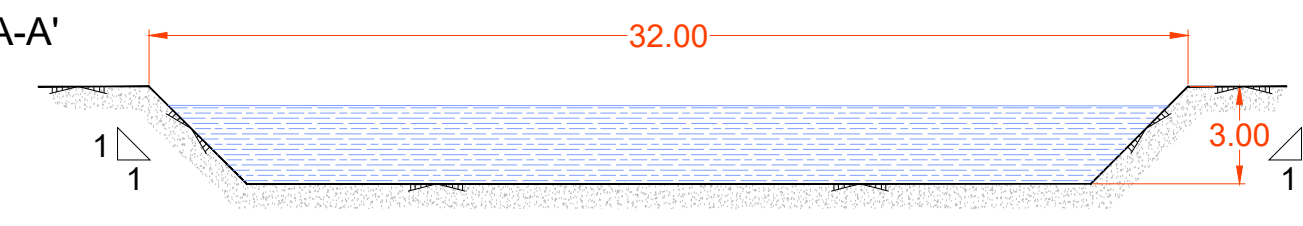
SEZIONE A-A'



VASCA TIPO 2



SEZIONE A-A'



**REGIONE SICILIA
PROVINCIA DI PALERMO
COMUNE DI BOLOGNETTA**

PROGETTO DEFINITIVO

Descrizione
Impianto agro-fotovoltaico denominato "Tumminia 2" ubicato nel comune di Bolognetta (PA), con potenza in immissione pari a 69,00 MW

Titolo elaborato
**PARTICOLARI COSTRUTTIVI:
INTERVENTI DI CANALIZZAZIONE DELLE ACQUE PIOVANE**

Codice interno elaborato
BOL2-SOL-FV-CI-DWG-0005_00

Codice elaborato: --- n° Tavola: **01** Formato: **A1** Scala: **VARIE**

Proprietario

Solaria Promozione e Sviluppo Fotovoltaico srl
 Via Sardegna 38
 00187 Roma (RM)
 solariapromozionesviluppofotovoltaico@legaimail.com

Progettazione
 Il Tecnico
 Ing. Francesca Gallo
 ORDINE INGEGNERI PROVINCIA COSENZA N.44627
 Settore/i A-a CIVILE AMBIENTALE, A-b INDUSTRIALE, A-c DELL'INFORMAZIONE

Data	n° revisione	Motivo della revisione	Redatto	Controllato	Approvato