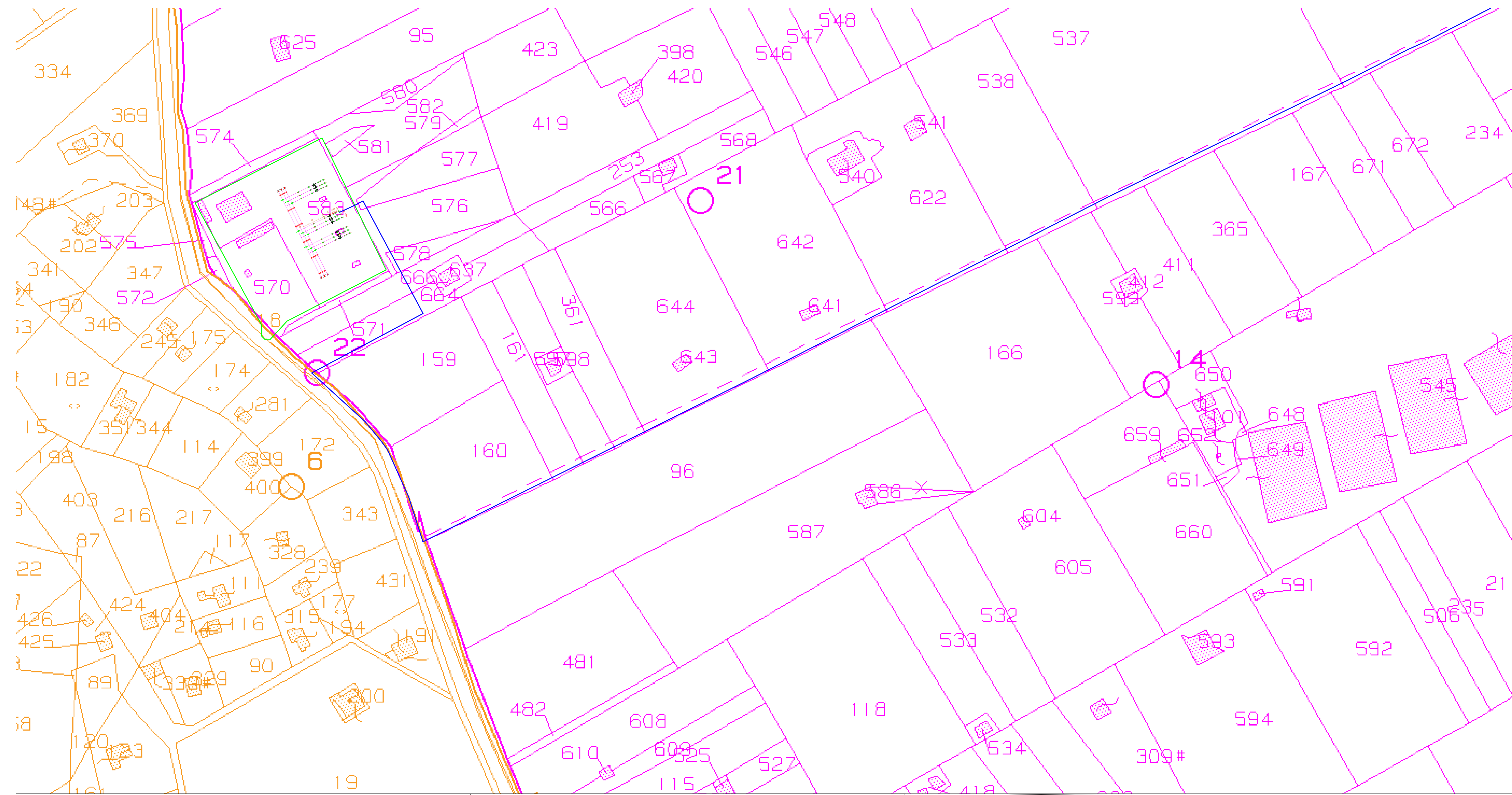
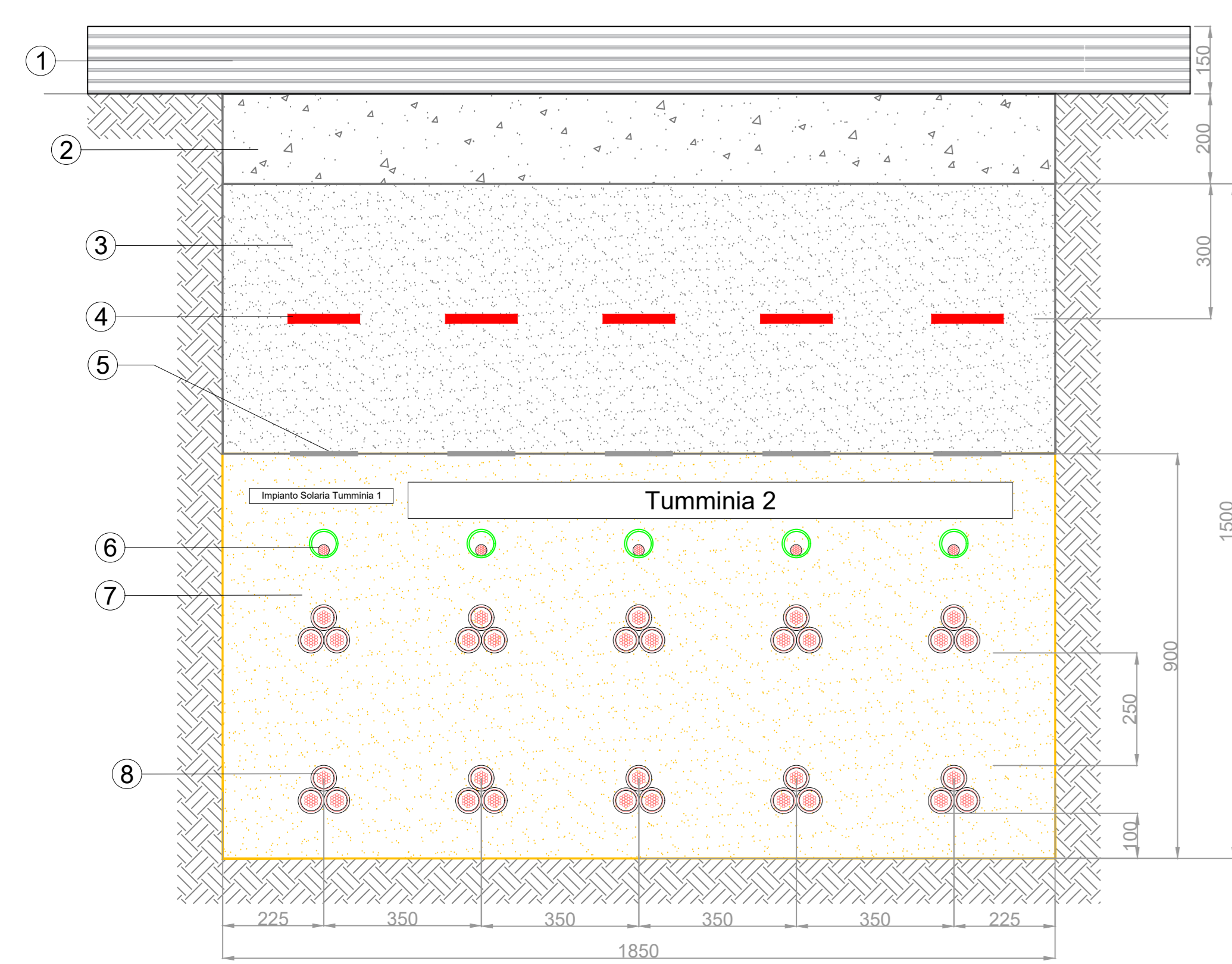


LEGENDA	
	CAVIDOTTO INTERRATO 150 kV
	FOGLIO 2_VILLAFRATI (PA)
	FOGLIO 3_VILLAFRATI (PA)



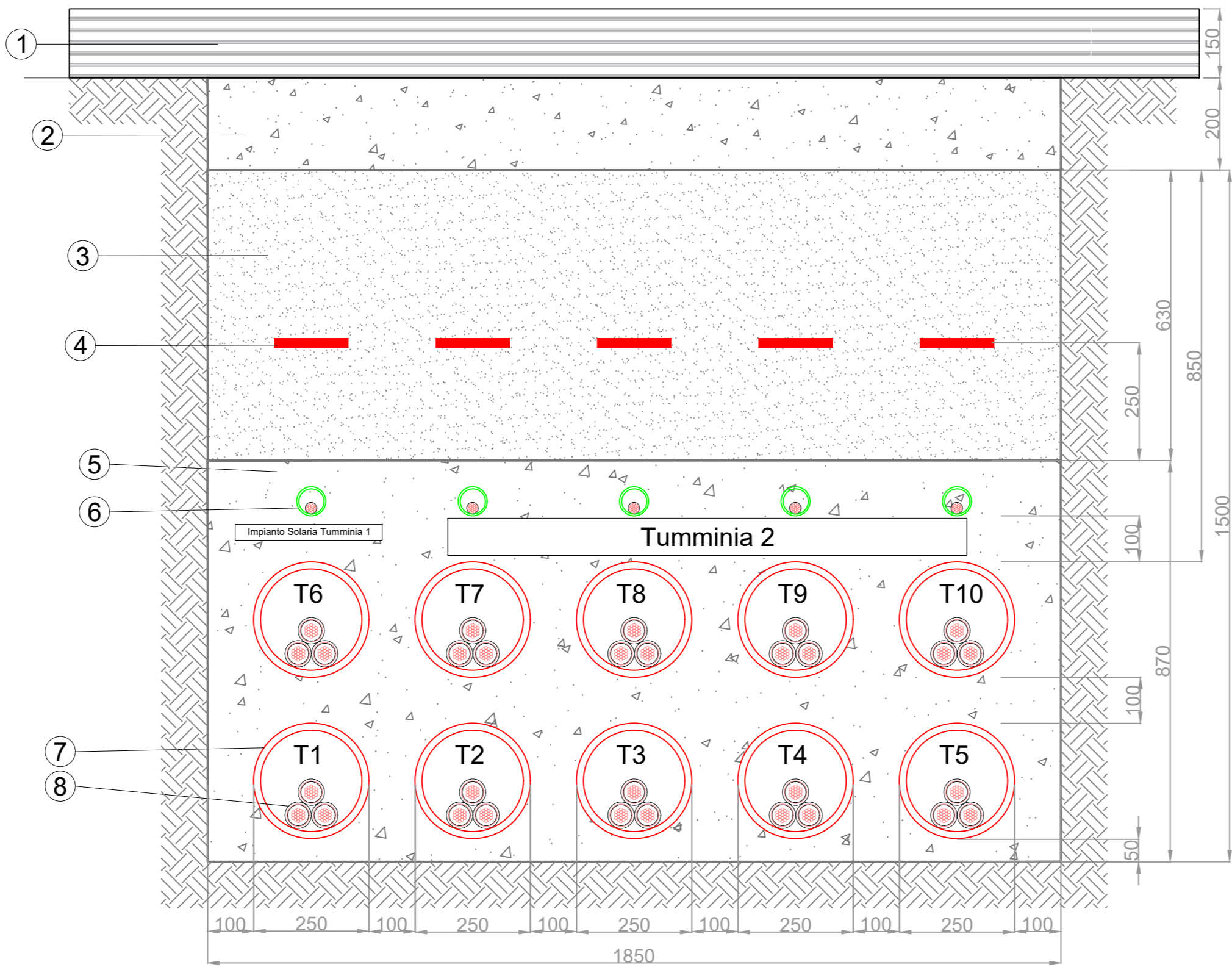
SEZIONE TIPO CAVI AT A 150 kV
 ATTRAVERSAMENTO STRADA ASFALTATA PUBBLICA O IN AREA TERNA
 (n.5 CIRCUITI DI N.2 TERNE DI CAVI DA 630 mmq)
 SCALA 1:10



PUNTO	MATERIALE
1	Binder
2	Calostruzzo armato
3	Misto stabilizzato di 25 cm con grado di compattazione al 95% della proctor
4	Elementi di segnalazione cavi
5	Placca di protezione meccanica
6	4 Bitubi PE Ø63 telecomunicazioni
7	Sabbia di fiume lavato
8	Cavo di alimentazione

NOTE
 Sostituzione dei marciapiedi secondo le disposizioni dei comuni e degli enti interessati.

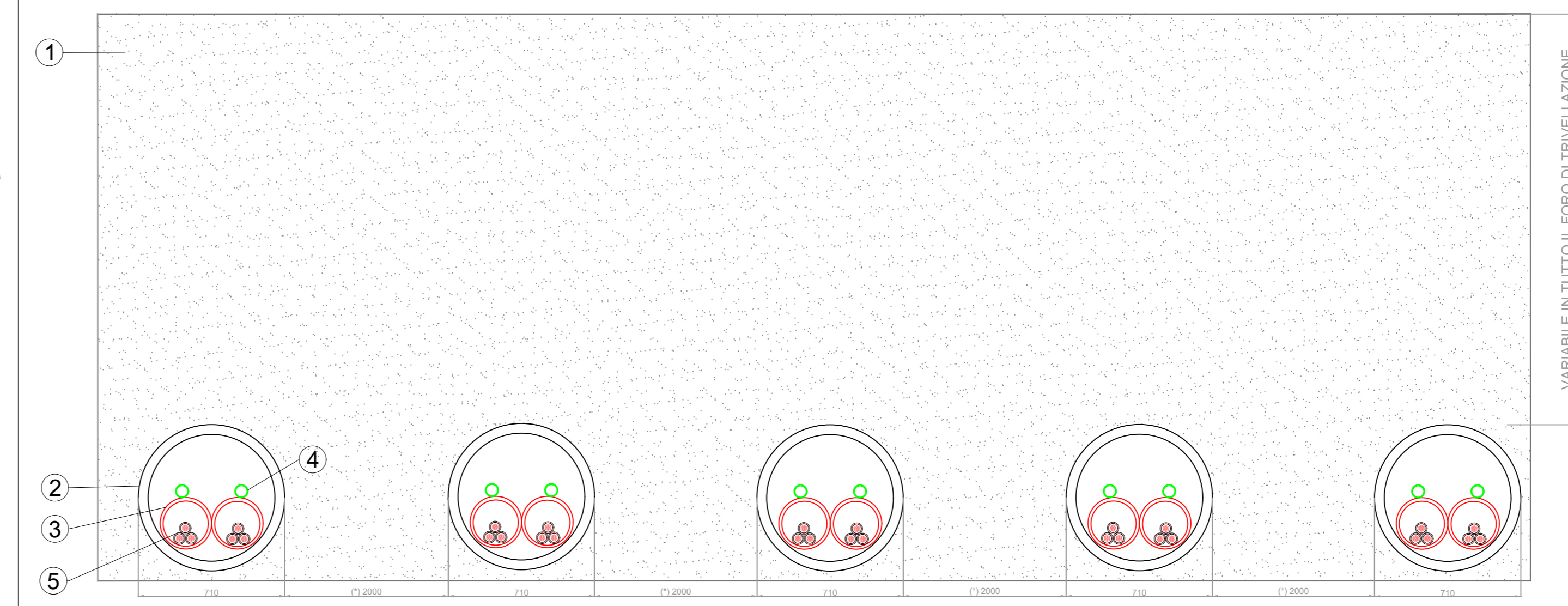
SEZIONE TIPO CAVI AT A 150 kV
 CANALIZZAZIONE DEI TUBI NEL CLS SU STRADA
 ASFALTATA PUBBLICA O IN AREA TERNA
 (N.5 CIRCUITI DI N.2 TERNE DI CAVI DA 630 mmq)
 SCALA 1:10



PUNTO	MATERIALE
1	Binder
2	Calostruzzo armato
3	Misto stabilizzato di 25 cm con grado di compattazione al 95% della proctor
4	Elementi di segnalazione cavi
5	Calostruzzo H-20
6	4 Bitubi PE Ø63 telecomunicazioni
7	Tubo PE Ø250 corrugato. Cavi di potenza
8	Cavi di alimentazione

NOTE
 Sostituzione dei marciapiedi secondo le disposizioni dei comuni e degli enti interessati.

SEZIONE TIPO - IN ATTRAVERSAMENTO TOC
 PHD VAINA 710mm TUBO 250mm
 SCALA 1:20



LISTA MATERIALI	
PUNTO	MATERIALE
1	Terra naturale
2	Vaina de PEHD Ø 710mm
3	Tubo PE Ø250 corrugato. Cavo di potenza
4	Tubo PE Ø63 telecomunicazioni
5	Cavo di alimentazione

NOTE
 Sostituzione delle pavimentazioni secondo le disposizioni dei comuni e degli altri enti interessati.
 (*) Il numero, la disposizione dei tubi e dei manocchi e la distanza tra di essi saranno determinati dopo l'esecuzione di prove geotecniche del terreno.



PROGETTO DEFINITIVO

Impianto agro-fotovoltaico denominato "Tumminia 2" ubicato nel comune di Bolognetta (PA), con potenza in immissione pari a 69,00 MW

INQUADRAMENTO OPERE DI PROGETTO SU CATASTALE
 con indicazione delle sezioni di posa cavidotto interrato 150 kV

Indirizzo: _____ n° tavola: 01 Foglio: AD Scala: VARIE

Solaria
 Solaria Promozione e Sviluppo Fotovoltaico srl
 Via Sardegna 28, 06039 Terni (TR)
 solaria@promozionesolaria.it | info@promozionesolaria.it

Il Tecnico:
 Ing. Francesca Gallo
 ORDINE INGEGNERI PROVINCIA COSENZA N.44637
 Settore/ A-CIVILE AMBIENTALE, A-B INDUSTRIALE, A-C DELL'INFORMAZIONE

DATA	N° emissione	Aut. emissione	Prodotto	Controllato	Approvato
10/04/2024	00	Primo emissione		AL	GT FG