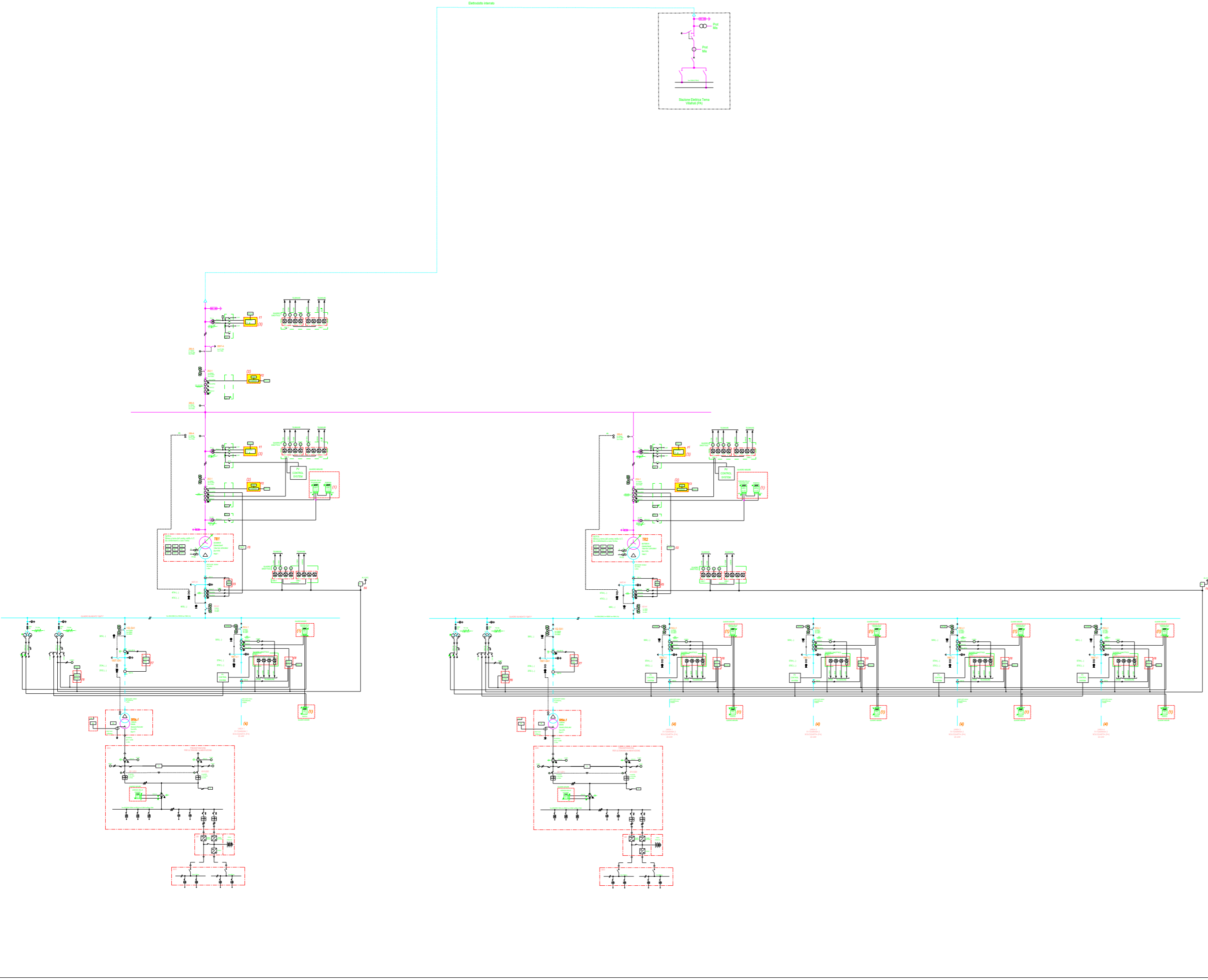


NOTE

- (1) CONTATORI CEIIE A E QUADRANTI
- (2) MANCATA APERTURA INTERRUTTORE (SE RICHIESTO DA TERNA) - APERTURA 150A4
- (3) TAVOLINA F2E114 - COME DA INDICAZIONI TERNA
- (4) IL NUMERO DELLE LINEE IN CAVO AFFERENTI DALL'IMPIANTO FOTOVOLTAICO SONO PRELIMINARI E DA CONSIDERARSI INDICATIVE

LEGGENDA

- ✱ CONNESSIONI SIGILLABILI
- ⊞ CHIAVE LIBERA IN CHIUSO
- ⊞ CHIAVE LIBERA IN APERTO
- ⊞ CHIAVE LIBERA IN SEZIONATO
- ⊞ SCARICATORE
- ⊞ TVC-TV CAPACITIVO
- ⊞ SEZIONATORE DI LINEA / TERRA
- ⊞ TA
- ⊞ INTERRUTTORE
- ⊞ SEZIONATORE
- ⊞ SEZIONATORE DI TERRA



**REGIONE SICILIA
PROVINCIA DI PALERMO
COMUNE DI BOLOGNETTA**



PROGETTO DEFINITIVO

Descrizione

Impianto agro-fotovoltaico denominato "Tumminia 2" ubicato nel comune di Bolognetta (PA), con potenza in immissione pari a 69,00 MW

Titolo elaborato

STAZIONE ELETTRICA DI SMISTAMENTO 150 kV VILAFRATI-STAZIONE ELETTRICA UTENTE
Schema elettrico unifilare

Codifica interna elaborato
BOL2-SOL-SE-GN-DWG-0003_00

Codice elaborato

n° Tavola

01

Formato

A2

Scala

Riproduzione o consegna a terzi solo dietro specifica autorizzazione

Proponente



Solaria
Solaria Promozione e Sviluppo Fotovoltaico srl
Via Sardegna 38
00187 Roma (RM)
solariapromozionesviluppofotovoltaico@legaimail.com

Progettazione

Il Tecnico
Ing. Francesca Gallo
ORDINE INGEGNERI PROVINCIA COSENZA N.A4627
Settore/i A-a CIVILE AMBIENTALE, A-b INDUSTRIALE, A-c DELL'INFORMAZIONE

Data	n° revisione	Motivo della revisione	Redatto	Controllato	Approvato
10/04/2024	00	Prima emissione	AL	GT	FG