

SUPERSTRADA PEDEMONTANA VENETA - Monitoraggio Ambientale

Componente	Rumore	ID punto	PR91
Localizzazione e descrizione del punto di misura			
ID ricettore	-	Tipo misura	LC
Durata misura	24 h	Fase progettuale	Corso d'Opera
Indirizzo	via Covolo, 11	Comune	Malo
Provincia	Vicenza	Rilievo	13
Coordinate Gauss-Boaga:			
X:	1687355	Y:	5055752
Destinazione d'uso ricettore	Residenziale		
Altezza microfono dal p.c. (m)	1,5		
Distanza dal tracciato di progetto (m)	110		
Posizione rispetto al tracciato	Ovest		
Progressiva km	0+640		
Distanza infrastruttura di trasporto più vicina (m)	20		
Zonizzazione Acustica Comunale	Classe II		
Limite imm. diurno (6-22)	55 dB(A)	Limite imm. notturno (22-6)	45 dB(A)
Fascia di pertinenza acustica:			
DPR 30/03/2004 n. 142	-		
DPR 18 novembre 1998, n. 459	-		
Limite diurno fascia [dB(A)]	-	Limite notturno fascia [dB(A)]	-
Strumentazione utilizzata			
Fonometro	01 dB Fusion 13030	Certificato di taratura	LAT 068 47052-A
Scadenza taratura	11/5/2023	Calibratore	CAL 21
Localizzazione planimetrica dell'edificio e delle sorgenti di rumore			
			
Inquadramento delle sorgenti presenti			
Tipo sorgente	Descrizione sorgente	Distanza (m)	Orari
Traffico mezzi pesanti da cantiere	Trasporto smarino	110	6:30-22:00
Attività di cantiere	Carico smarino	110	6:30-18:30
Impianti di cantiere	G.E. - Elettroventilatori	135	0-24
Impianti industriali	-		
Traffico veicolare	-		
Traffico ferroviario	-		
Altre sorgenti	-		
Estremi autorizzazione in deroga concessa dal Comune ai sensi della Legge 447/1995			
Protocollo n.	-	Orari autorizzazione	-
Data scadenza autorizzazione	-	Limite immissione dB(A)	-
		Orari autorizzazione	-
		Limite immissione dB(A)	-
Note:	Al momento della misura il cantiere era in attesa di proroga alla deroga concessa dal Comune.		
Limiti di riferimento		Z.A. Comunale	deroga
Condizione di superamento dei limiti da autorizzazione in deroga		no	no
Entità del superamento nel periodo di riferimento diurno (dB)			-
Entità del superamento nel periodo di riferimento notturno (dB)			-

Documentazione fotografica della postazione di misura



Dati meteorologici - medie giornaliere

Data	Temperatura (°C)	U.R. min (%)	U.R. max (%)	Pressione hPa	Vento - direz. Preval.	Vento vel. media (m/s)	Pioggia (mm)
13/09/22	22,4	65	100	1000	NO	1,1	0,0
14/09/22	21,6	55	100	1003	NNO	0,8	0,0

Note: Stazione meteo ARPAV - Malo, VI

Tabella di sintesi dei livelli equivalenti diurni e notturni in dB(A)

intervallo	giorno inizio intervallo	ora inizio intervallo	giorno fine intervallo	ora fine intervallo	Leq
Diurno 1	martedì 13 settembre 2022	11:00	martedì 13 settembre 2022	22:00	50,3
Diurno 2	mercoledì 14 settembre 2022	6:00	mercoledì 14 settembre 2022	11:00	51,8
Media Diurni					50,8
Notturno	martedì 13 settembre 2022	22:00	mercoledì 14 settembre 2022	6:00	42,7

Grafico time history dei livelli equivalenti short (5 minuti) e orari

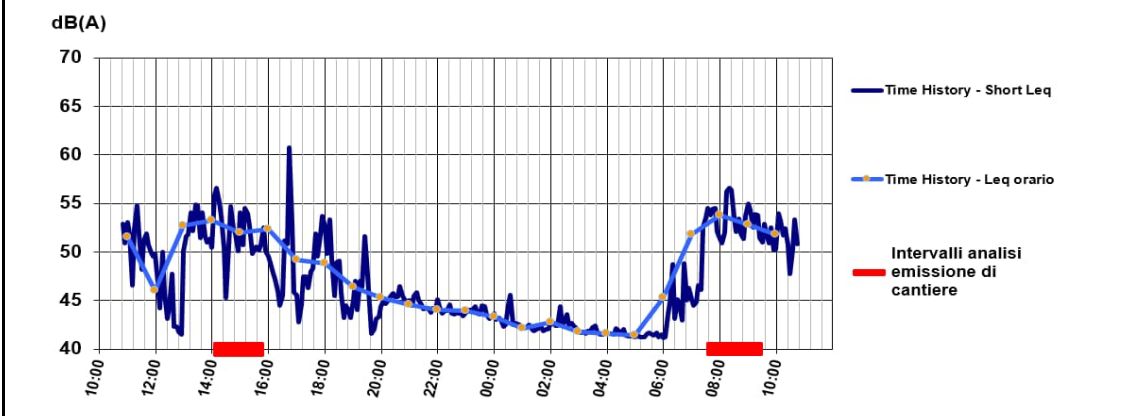
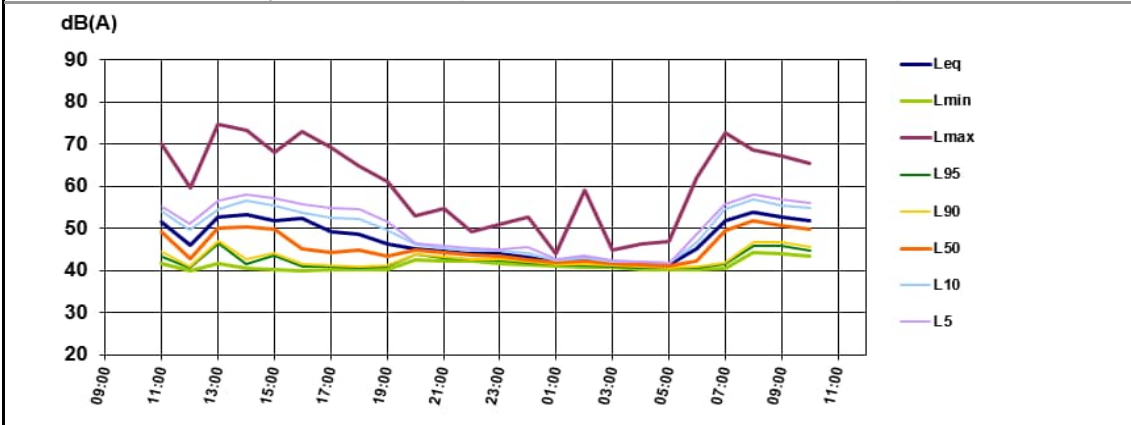


Grafico time history del livello equivalente orario, Lmin, Lmax e percentili



Distribuzione di ampiezza e cumulativa

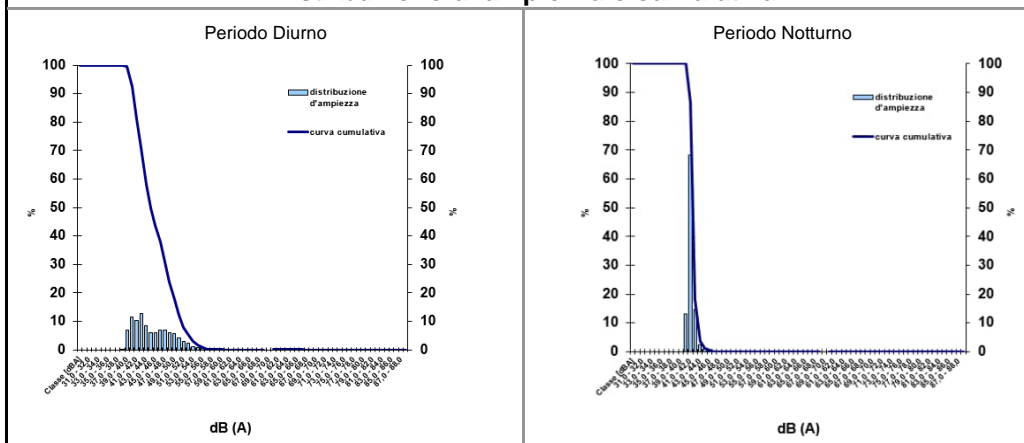


Tabella livelli orari: livello equivalente, massimo, minimo e percentili

Inizio periodo orario	Leq	Lmin	Lmax	L95	L90	L50	L10	L5
13/09/2022 11:00	51,5	41,7	70,0	43,4	44,4	49,3	53,9	55,1
13/09/2022 12:00	46,0	40,0	59,6	40,8	41,1	42,9	49,6	51,2
13/09/2022 13:00	52,7	41,7	74,8	46,5	47,1	50,1	54,7	56,6
13/09/2022 14:00	53,2	40,5	73,4	41,5	42,6	50,4	56,5	58,1
13/09/2022 15:00	52,0	40,4	68,1	43,6	44,2	49,7	55,6	57,1
13/09/2022 16:00	52,3	39,9	72,9	41,1	41,6	45,3	53,8	55,7
13/09/2022 17:00	49,2	40,4	69,1	41,1	41,4	44,2	52,7	55,0
13/09/2022 18:00	48,8	40,2	64,9	40,8	41,1	44,8	52,3	54,6
13/09/2022 19:00	46,4	40,2	61,2	40,9	41,3	43,5	49,6	51,7
13/09/2022 20:00	45,3	42,6	53,1	43,8	44,0	45,0	46,1	46,6
13/09/2022 21:00	44,6	42,3	54,9	43,0	43,3	44,3	45,3	45,9
13/09/2022 22:00	44,0	42,2	49,3	42,6	42,7	43,7	44,7	45,2
13/09/2022 23:00	43,9	41,7	51,0	42,4	42,7	43,6	44,7	45,1
14/09/2022 00:00	43,3	41,4	52,8	42,0	42,1	42,6	44,1	45,5
14/09/2022 01:00	42,1	41,2	43,9	41,5	41,6	42,0	42,4	42,6
14/09/2022 02:00	42,8	40,9	59,1	41,4	41,5	42,3	43,1	43,5
14/09/2022 03:00	41,8	40,9	45,0	41,1	41,2	41,6	42,3	42,5
14/09/2022 04:00	41,6	40,4	46,4	40,8	40,9	41,4	42,1	42,3
14/09/2022 05:00	41,4	40,4	46,9	40,7	40,8	41,2	41,8	42,0
14/09/2022 06:00	45,3	40,3	62,1	40,8	41,0	42,4	46,8	48,7
14/09/2022 07:00	51,8	40,7	72,7	41,5	42,0	49,6	54,7	55,9
14/09/2022 08:00	53,8	44,3	68,8	45,9	46,9	52,0	56,8	58,1
14/09/2022 09:00	52,8	44,0	67,1	46,0	46,7	50,7	55,4	56,8
14/09/2022 10:00	51,8	43,4	65,4	44,9	45,5	49,7	54,8	56,0

Tabella livelli globali: livello equivalente, massimo, minimo e percentili

Periodo	Leq	Lmin	Lmax	L95	L90	L50	L10	L5
Diurno	50,3	39,9	74,8	41,3	41,9	45,7	53,4	55,3
Notturmo	42,7	40,4	59,1	41,0	41,2	42,1	44,1	44,5

Tabella sintesi dei livelli misurati in corso d'opera

		Laeq	L90	L10	
Livello ambientale	diurno	50,3	41,9	53,4	
	notturno	42,7	41,2	44,1	
Emissioni di cantiere	misurato (1 - 4 h)	52,1	45,8	56,3	
		diurno	46,0	39,8	50,2
	valutazione	notturno	-	-	-
Rumorosità residua	valutazione	diurno	50,3	41,6	52,6
		notturno	-	-	-
Livello ambientale prima e dopo la pausa pranzo- misurato (2h + 2h)		52,3	45,0	55,0	
Livello ambientale durante la pausa pranzo - misurato (1h)		46,0	41,1	49,6	
Ripetitività dei livelli massimi	valutazione	diurno	n.	0	
		notturno	n.	0	