

# SUPERSTRADA "PEDEMONTANA VENETA"

## MONITORAGGIO DELLA VEGETAZIONE – ANALISI DEL CONSUMO

**DATI STAZIONALI**

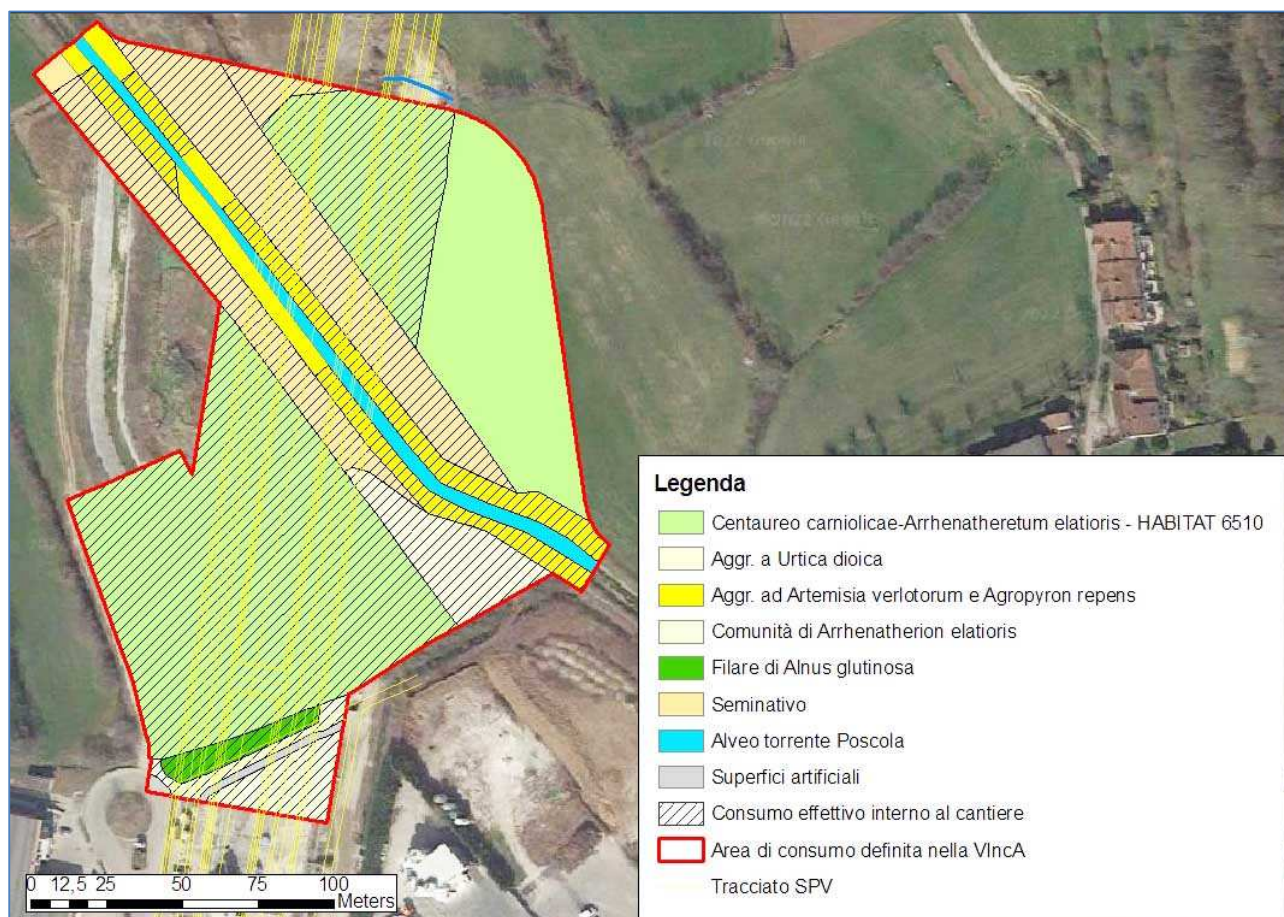
**STAZIONE VEVFAC303**

PROVINCIA: Vicenza

COMUNE: Cornedo Vicentino

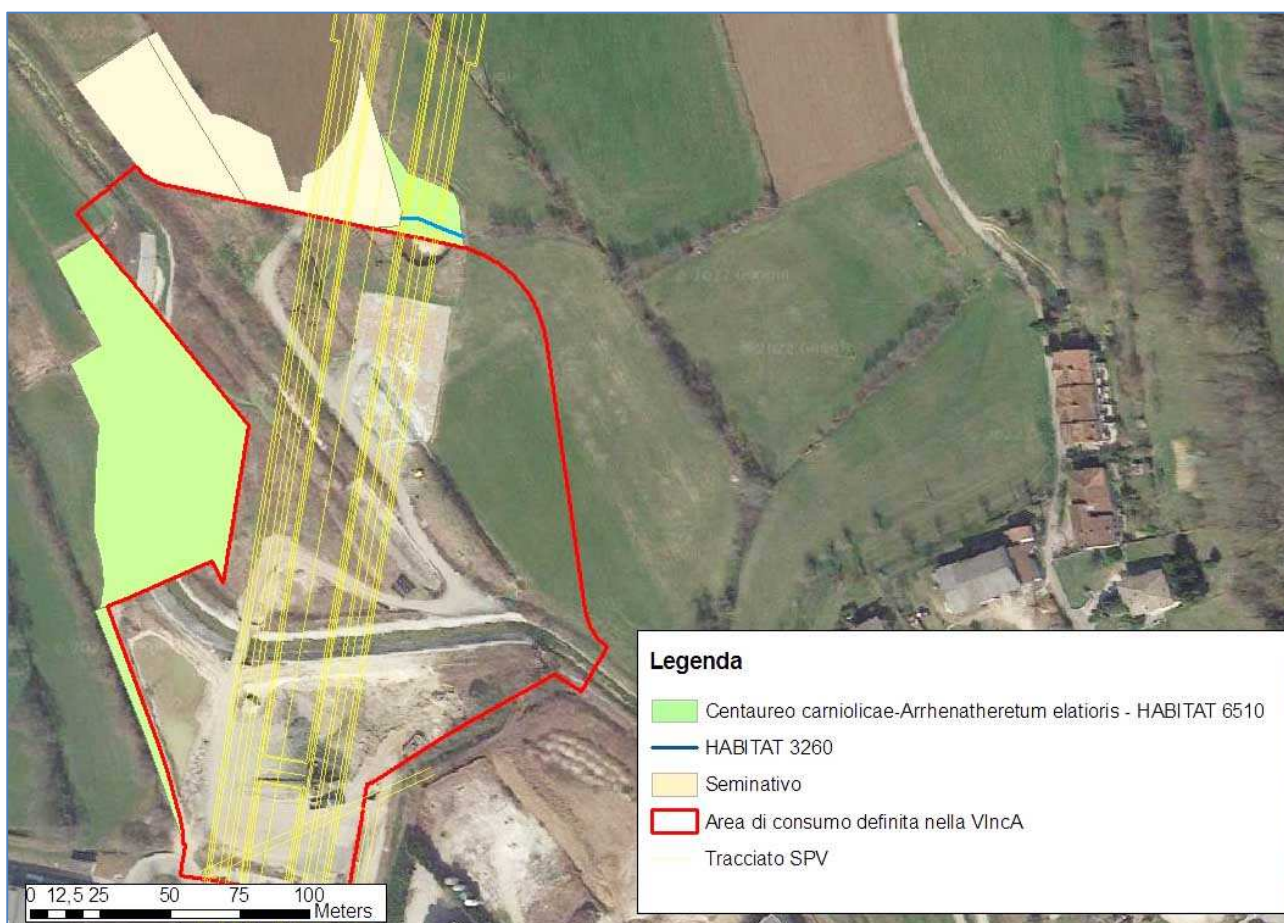
COORDINATE GBO: 1686000E - 5052789N

### DATI CONSUMO INTERNO AREA UTILIZZO INDIVIDUATA DALLA VINCA



TIPO VEGETAZIONALE	CONSUMO PRESUNTO AREA VINCA (m <sup>2</sup> )	CONSUMO EFFETTIVO AREA VINCA (m <sup>2</sup> )		
		2019	2020	2021-2022
<i>Centaureo carniolicae-Arrhenatheretum elatioris</i> (6510)	16866	11550	11963	12.479
Comunità di <i>Arrhenatherion elatioris</i>	1000	1000	1000	1000
Aggr. ad <i>Artemisia verlotorum</i> e <i>Agropyron repens</i>	3088	1200	2303	2303
Aggr. a <i>Urtica dioica</i>	1247	1247	1247	1247
Filare di <i>Alnus glutinosa</i>	390	390	390	390
Seminativo	5420	2800	5314	5314

## DATI CONSUMO ESTERNO AREA UTILIZZO INDIVIDUATA DALLA VINCA



TIPO VEGETAZIONALE	CONSUMO ESTERNO AREA VINCA (m <sup>2</sup> )		
	2019	2020-2021	2022
<b><i>Centaureo carniolicae-Arrhenatheretum elatioris</i> (6510)</b>	<b>5330</b>	<b>5866</b>	<b>5866</b>
<b>Habitat 3260</b>	<b>0</b>	<b>25 m lineari</b>	<b>25 m lineari</b>
Seminativo	3600	3840	3400

## DATI DEL 2022 DEL CONSUMO POTENZIALE E REALE EFFETTIVO

TIPO VEGETAZIONALE	CONSUMO PRESUNTO AREA VINCA (m <sup>2</sup> )	CONSUMO EFFETTIVO AREA VINCA (m <sup>2</sup> )	CONSUMO ESTERNO AREA VINCA (m <sup>2</sup> )	CONSUMO TOTALE
<b><i>Centaureo carniolicae-Arrhenatheretum elatioris</i> (6510)</b>	<b>16866</b>	<b>12479</b>	<b>5866</b>	<b>18345</b>
<b>Habitat 3260</b>	<b>0</b>	<b>0</b>	<b>25 m lineari</b>	<b>25 m lineari</b>
Comunità di <i>Arrhenatherion elatioris</i>	1000	1000	0	1000
Aggr. ad <i>Artemisia verlotorum</i> e <i>Agropyron repens</i>	3088	2303	0	2303
Aggr. a <i>Urtica dioica</i>	1247	1247	0	1247
Filare di <i>Alnus glutinosa</i>	390	390	0	390
Seminativo	5420	5314	3400	8714