

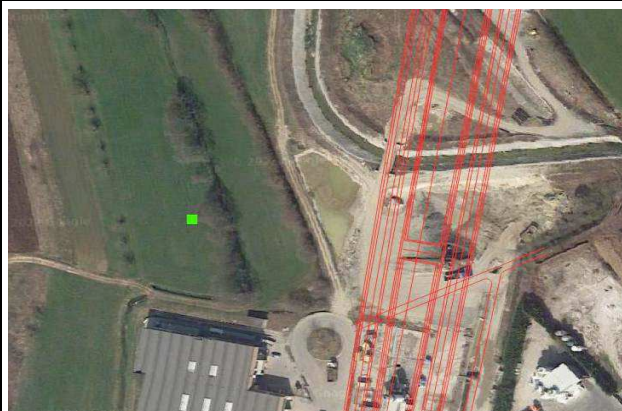
**SUPERSTRADA PEDEMONTANA VENETA - Monitoraggio Ambientale**

**Componente: VEGETAZIONE-FLORA** **Id Punto: VEVFPM20301**

**Localizzazione del Punto di Misura**

Provincia: VICENZA	Comune: CORNEDO VICENTINO
Località: LE POSCOLE	Fase: CO
Data: 20/05/2022	Ora: da 08.00 a 09.00

**Inquadramento su Ortofoto**



**Dati Stazionali Rilievo Vegetazionale**

Tipo vegetazionale: <b><i>Centauro carniolicae-Arrhenatheretum elatioris</i></b>	Coordinate centrali (X, Y): 1685890 - 5052844
Esposizione:	Inclinazione (°):
Copertura totale (%): 100	Superficie rilevata (m²): 25
Copertura strato arboreo (%):	Altezza strato arboreo (m):
Copertura strato arbustivo (%):	Altezza strato arbustivo (m):
Copertura strato erbaceo (%): 100	Altezza strato erbaceo (cm): 120

**Rilievo**

Strato arboreo	Cop.	Strato arbustivo	Cop	Strato erbaceo	Cop
				<i>Arrhenatherum elatius</i>	3
				<i>Convolvulus arvensis</i>	2
				<i>Crepis vesicaria</i>	2
				<i>Plantago lanceolata</i>	2
				<i>Potentilla reptans</i>	2
				<i>Taraxacum officinale</i>	2
				<i>Trifolium pratense</i>	2
				<i>Bromus hordeaceus</i>	1
				<i>Bromus sterilis</i>	1
				<i>Centaurea nigrescens</i>	1
				<i>Dactylis glomerata</i>	1
				<i>Festuca pratensis</i>	1
				<i>Geranium dissectum</i>	1
				<i>Lolium perenne</i>	1
				<i>Lotus corniculatus</i>	1
				<i>Poa pratensis</i>	1
				<i>Trifolium repens</i>	1
				<i>Achillea millefolium</i>	+
				<i>Carex hirta</i>	+
				<i>Galium mollugo</i>	+
				<i>Geranium molle</i>	+
				<i>Leontodon hispidus</i>	+
				<i>Poa trivialis</i>	+
				<i>Ranunculus acris</i>	+
				<i>Rumex acetosa</i>	+
				<i>Rumex obtusifolius</i>	+
				<i>Salvia pratensis</i>	+
				<i>Veronica persica</i>	+