

SUPERSTRADA PEDEMONTANA VENETA - Monitoraggio Ambientale

Componente: VEGETAZIONE-FLORA

Id Punto: VEVFPM20403

Localizzazione del Punto di Misura

Provincia: VICENZA

Comune: MALO

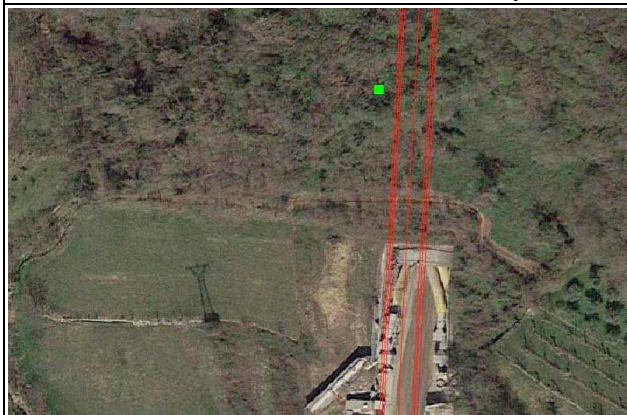
Località: COVOLO

Fase: CO

Data: 21/05/2022

Ora: da 10.00 a 11.00

Inquadramento su Ortofoto



Dati Stazionali Rilievo Vegetazionale

Tipo vegetazionale: Ostrio-Querceto	Coordinate centrali (X, Y): 1687464 - 5055900
Esposizione: S	Inclinazione (°): 20
Copertura totale (%): 100	Superficie rilevata (m²): 25
Copertura strato arboreo (%): 95	Altezza strato arboreo (m): 25
Copertura strato arbustivo (%): 25	Altezza strato arbustivo (m): 5
Copertura strato erbaceo (%): 45	Altezza strato erbaceo (cm): 50

Rilievo

Strato arboreo	Cop.	Strato arbustivo	Cop	Strato erbaceo	Cop
<i>Quercus pubescens</i>	4	<i>Fraxinus ornus</i>	2	<i>Ruscus aculeatus</i>	3
<i>Ostrya carpinifolia</i>	3	<i>Hedera helix</i>	1	<i>Tamus communis</i>	1
<i>Acer campestre</i>	2	<i>Acer campestre</i>	1	<i>Acer campestre</i>	1
<i>Fraxinus ornus</i>	2	<i>Crataegus monogyna</i>	+	<i>Fraxinus ornus</i>	1
<i>Hedera helix</i>	1	<i>Ostrya carpinifolia</i>	+	<i>Ligustrum vulgare</i>	+
		<i>Ligustrum vulgare</i>	+	<i>Quercus pubescens</i>	+
		<i>Cornus mas</i>	+	<i>Viola alba</i>	+
				<i>Hedera helix</i>	+
				<i>Rubus sp.</i>	+
				<i>Celtis australis</i>	+
				<i>Euphorbia amygdaloides</i>	+
				<i>Euonymus europaeus</i>	+
				<i>Diospyros lotus</i>	+
				<i>Crataegus monogyna</i>	+
				<i>Cornus mas</i>	+
				<i>Viola reichenbachiana</i>	+

